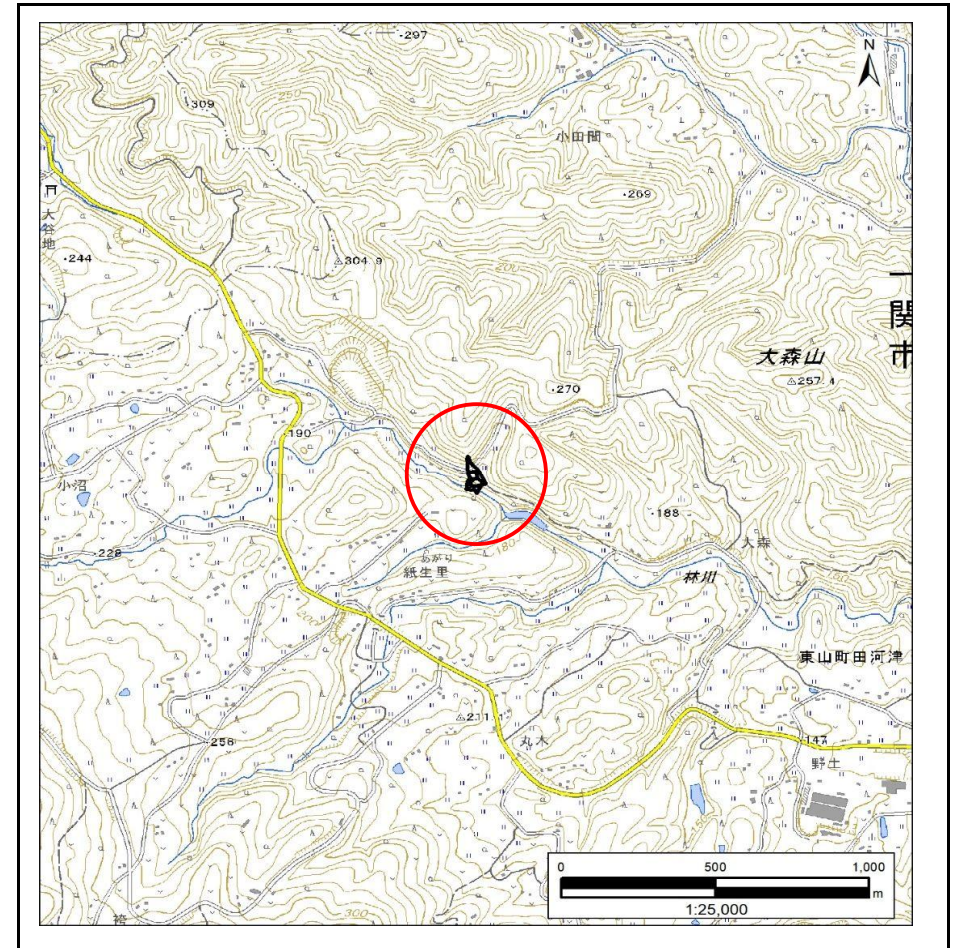


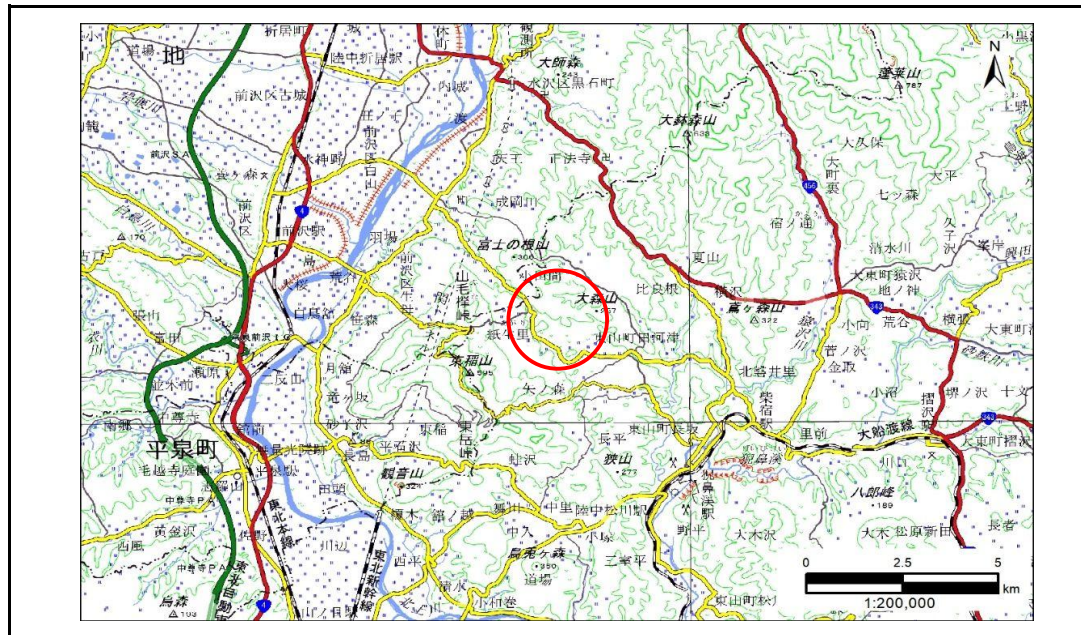
土砂災害防止に関する基礎調査(急傾斜地の崩壊)

表紙 概況、位置図

自然現象の種類	急傾斜地の崩壊
箇所番号	174AN0097-2
箇所名	小田間B
所在地	一関市東山町田河津字小田間
調査機関	岩手県南広域振興局土木部 千厩土木センター



位置図(S=1:25,000)



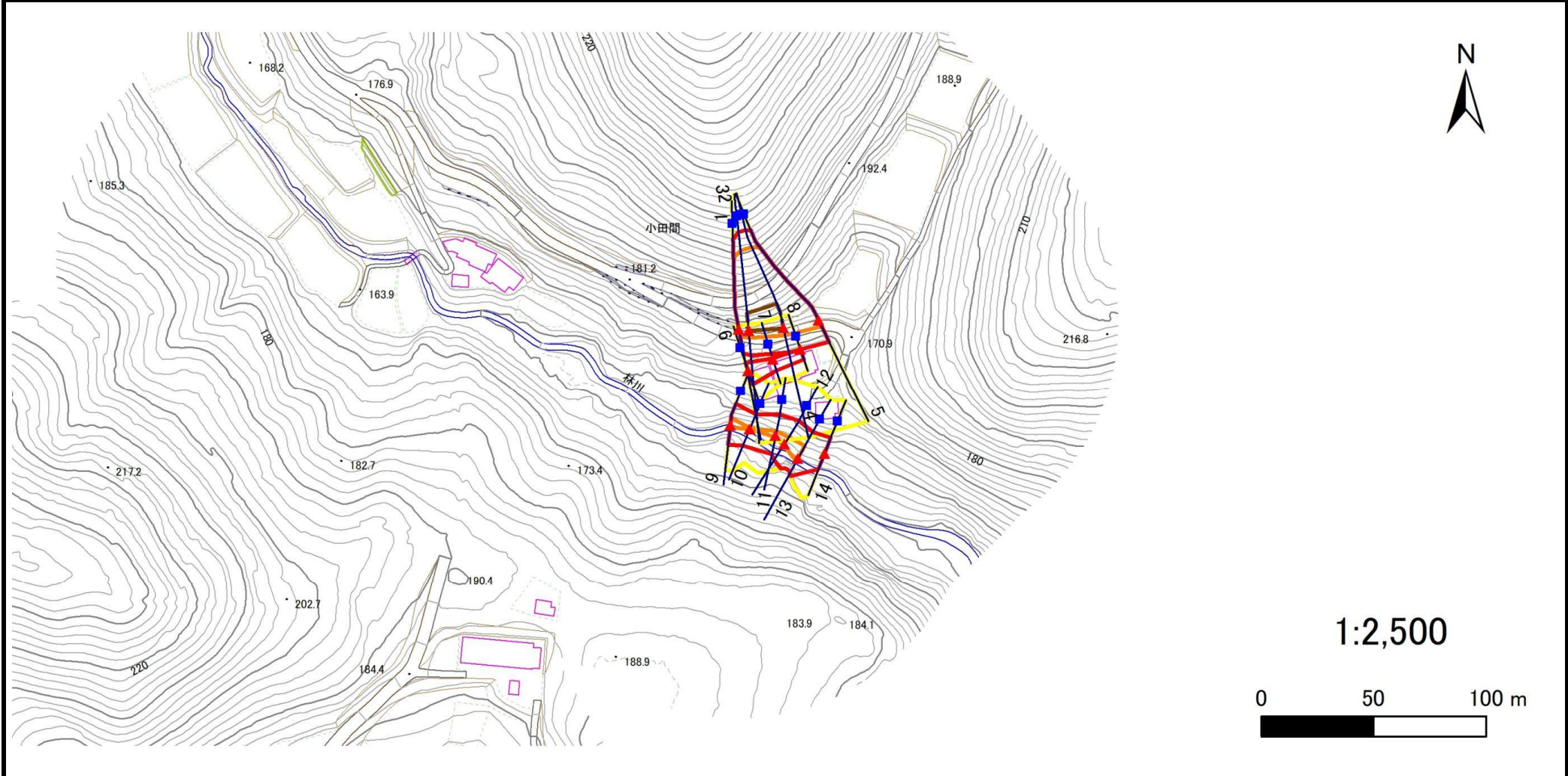
概況図(S=1:200,000)

急傾斜地の崩壊区域調査

様式3-1 危害のおそれのある土地、著しい危害のおそれのある土地の設定図

調査年度 2024年度

急傾斜地の位置 箇所番号 174AN0097-2 箇所名 小田間B 所在地 一関市東山町田河津字小田間



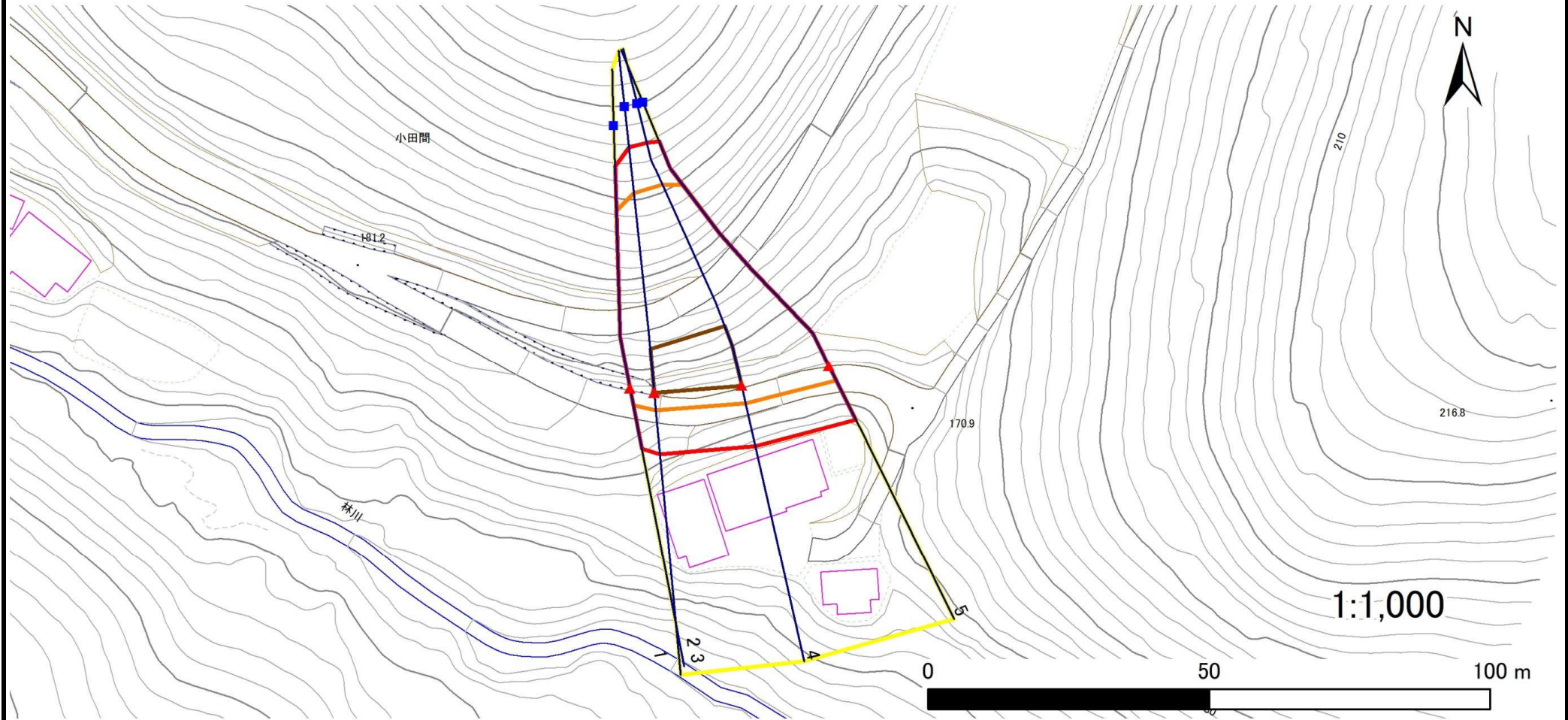
凡例	■ 上端	— 横断測線	■ 危害のおそれのある土地の区域	■ 土石等の移動による力が100kN/m ² を超える範囲
	▲ 下端		■ 著しい危害のおそれのある土地の区域	■ 土石等の堆積高が3mを超える範囲

急傾斜地の崩壊区域調書

様式3-1 危害のおそれのある土地、著しい危害のおそれのある土地の設定図(1/3)

調査年度	2024年度
------	--------

急傾斜地の位置	箇所番号	174AN0097-2	箇所名	小田間B	所在地	一関市東山町田河津字小田間
---------	------	-------------	-----	------	-----	---------------



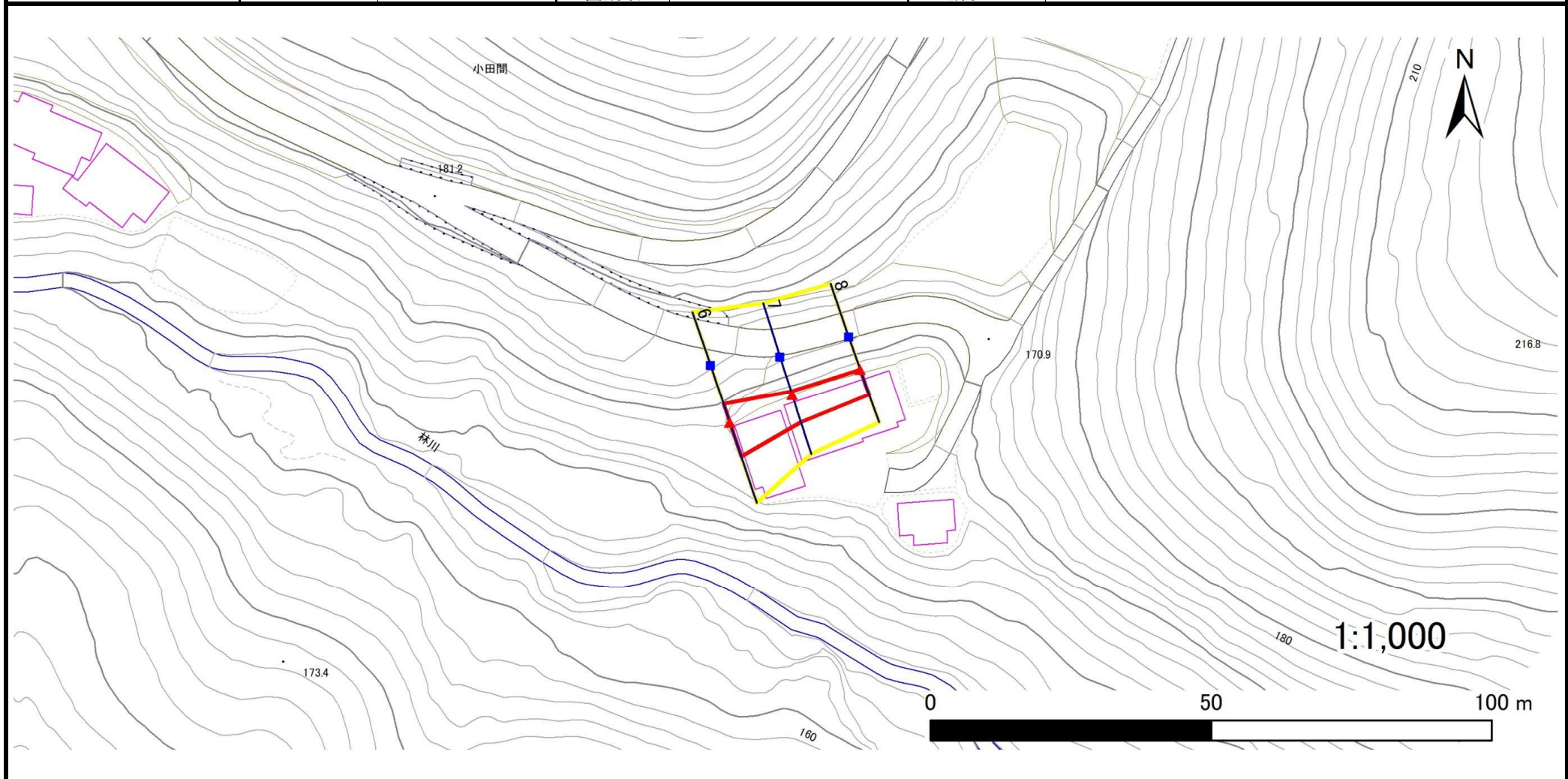
- | | | | | |
|-----------|--|--|--|--|
| 凡例 | ■ 上端 | — 横断測線 | 危害のおそれのある土地の区域 | 土石等の移動による力が100kN/m ² を超える範囲 |
| | ▲ 下端 | | 著しい危害のおそれのある土地の区域 | 土石等の堆積高が3mを超える範囲 |

急傾斜地の崩壊区域調書

様式3-1 危害のおそれのある土地、著しい危害のおそれのある土地の設定図(2/3)

調査年度	2024年度
------	--------

急傾斜地の位置	箇所番号	174AN0097-2	箇所名	小田間B	所在地	一関市東山町田河津字小田間
---------	------	-------------	-----	------	-----	---------------



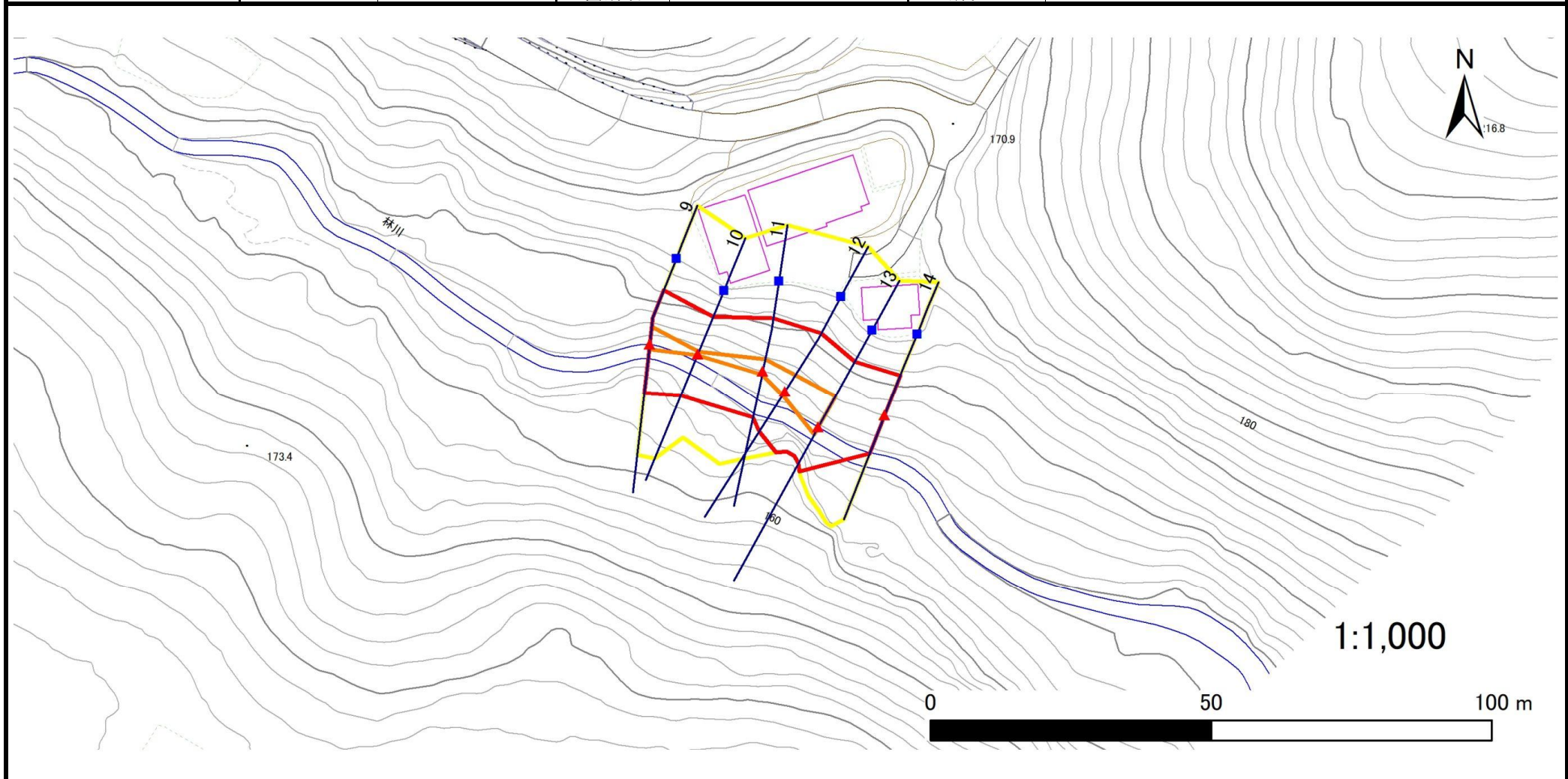
凡例	■ 上端	— 横断測線	▭ 危害のおそれのある土地の区域	▭ 土石等の移動による力が100kN/m ² を超える範囲
	▲ 下端		▭ 著しい危害のおそれのある土地の区域	▭ 土石等の堆積高が3mを超える範囲

急傾斜地の崩壊区域調査

様式3-1 危害のおそれのある土地、著しい危害のおそれのある土地の設定図(3/3)

調査年度	2024年度
------	--------

急傾斜地の位置	箇所番号	174AN0097-2	箇所名	小田間B	所在地	一関市東山町田河津字小田間
---------	------	-------------	-----	------	-----	---------------



凡例	■ 上端	— 横断測線	▭ 危害のおそれのある土地の区域	▭ 土石等の移動による力が100kN/m ² を超える範囲
	▲ 下端		▭ 著しい危害のおそれのある土地の区域	▭ 土石等の堆積高が3mを超える範囲

急傾斜地の崩壊区域調書

様式3-2 建築物に作用すると想定される衝撃に関する事項(1/1)

調査年度 2024年度

急傾斜地の位置		箇所番号			箇所名				所在地		一関市東山町田河津字小田間					
横断 測線 番号	急傾斜地の下端に隣接する土地								急傾斜地内							
	土石等の移動の高さと力の大きさ				土石等の堆積高さとの力の大きさ				土石等の移動の高さと力の大きさ				土石等の堆積高さとの力の大きさ			
	区分	高さ (m)	下端からの距離 (m)	力の大きさ (kN/m ²)	区分	下端からの水平 距離(m)	高さ (m)	力の大きさ (kN/m ²)	区分	高さ (m)	上端からの比高 (m)	力の大きさ (kN/m ²)	区分	上端からの比高 (m)	高さ (m)	力の大きさ (kN/m ²)
1	100kN/m ² を超える	1.00	0.00 ~ 3.07	148.90	3mを超える	— ~ —	—	—	100kN/m ² を超える	1.00	10.69 ~ 32.89	148.90	3mを超える	— ~ —	—	—
	それ以外	1.00	3.07 ~ 10.86	100.00	それ以外	0.00 ~ 10.86	2.93	14.82	それ以外	1.00	5.00 ~ 10.69	100.00	それ以外	5.00 ~ 32.89	2.93	14.82
2	100kN/m ² を超える	1.00	0.00 ~ 3.11	149.51	3mを超える	0.00 ~ 0.05	3.02	15.28	100kN/m ² を超える	1.00	10.73 ~ 35.47	149.51	3mを超える	30.00 ~ 35.47	3.02	15.28
	それ以外	1.00	3.11 ~ 10.89	100.00	それ以外	0.05 ~ 10.89	3.00	15.16	それ以外	1.00	5.00 ~ 10.73	100.00	それ以外	5.00 ~ 30.00	3.00	15.16
3	100kN/m ² を超える	1.00	0.00 ~ 3.11	149.51	3mを超える	0.00 ~ 0.05	3.02	15.28	100kN/m ² を超える	1.00	10.73 ~ 35.47	149.51	3mを超える	30.00 ~ 35.47	3.02	15.28
	それ以外	1.00	3.11 ~ 10.89	100.00	それ以外	0.05 ~ 10.89	3.00	15.16	それ以外	1.00	5.00 ~ 10.73	100.00	それ以外	5.00 ~ 30.00	3.00	15.16
4	100kN/m ² を超える	1.00	0.00 ~ 3.23	151.66	3mを超える	0.00 ~ 0.08	3.04	15.37	100kN/m ² を超える	1.00	10.68 ~ 37.78	151.66	3mを超える	30.00 ~ 37.78	3.04	15.37
	それ以外	1.00	3.23 ~ 11.01	100.00	それ以外	0.08 ~ 11.01	3.00	15.16	それ以外	1.00	5.00 ~ 10.68	100.00	それ以外	5.00 ~ 30.00	3.00	15.16
5	100kN/m ² を超える	1.00	0.00 ~ 2.93	146.54	3mを超える	— ~ —	—	—	100kN/m ² を超える	1.00	10.99 ~ 38.48	146.54	3mを超える	— ~ —	—	—
	それ以外	1.00	2.93 ~ 10.72	100.00	それ以外	0.00 ~ 10.72	2.96	14.97	それ以外	1.00	5.00 ~ 10.99	100.00	それ以外	5.00 ~ 38.48	2.96	14.97
6	100kN/m ² を超える	—	— ~ —	—	3mを超える	— ~ —	—	—	100kN/m ² を超える	—	— ~ —	—	3mを超える	— ~ —	—	—
	それ以外	1.00	0.00 ~ 6.35	79.91	それ以外	0.00 ~ 0.00	1.70	8.60	それ以外	1.00	5.00 ~ 7.49	79.91	それ以外	5.00 ~ 7.49	1.70	8.60
7	100kN/m ² を超える	—	— ~ —	—	3mを超える	— ~ —	—	—	100kN/m ² を超える	—	— ~ —	—	3mを超える	— ~ —	—	—
	それ以外	1.00	0.00 ~ 5.11	63.74	それ以外	0.00 ~ 5.11	1.78	9.02	それ以外	1.00	5.00 ~ 5.50	63.74	それ以外	5.00 ~ 5.50	1.78	9.02
8	100kN/m ² を超える	—	— ~ —	—	3mを超える	— ~ —	—	—	100kN/m ² を超える	—	— ~ —	—	3mを超える	— ~ —	—	—
	それ以外	1.00	0.00 ~ 4.69	58.46	それ以外	0.00 ~ 4.69	1.83	9.25	それ以外	1.00	5.00 ~ 5.00	58.46	それ以外	5.00 ~ 5.00	1.83	9.25
9	100kN/m ² を超える	1.00	0.00 ~ 0.89	113.40	3mを超える	— ~ —	—	—	100kN/m ² を超える	1.00	10.61 ~ 13.22	113.40	3mを超える	— ~ —	—	—
	それ以外	1.00	0.89 ~ 8.68	100.00	それ以外	0.00 ~ 8.68	2.25	11.38	それ以外	1.00	5.00 ~ 10.61	100.00	それ以外	5.00 ~ 13.22	2.25	11.38
10	100kN/m ² を超える	1.00	0.00 ~ 0.18	102.59	3mを超える	— ~ —	—	—	100kN/m ² を超える	1.00	11.60 ~ 12.10	102.59	3mを超える	— ~ —	—	—
	それ以外	1.00	0.18 ~ 7.96	100.00	それ以外	0.00 ~ 7.96	2.43	12.29	それ以外	1.00	5.00 ~ 11.60	100.00	それ以外	5.00 ~ 12.10	2.43	12.29
11	100kN/m ² を超える	1.00	0.00 ~ 0.58	108.57	3mを超える	— ~ —	—	—	100kN/m ² を超える	1.00	10.54 ~ 12.19	108.57	3mを超える	— ~ —	—	—
	それ以外	1.00	0.58 ~ 8.36	100.00	それ以外	0.00 ~ 8.36	2.16	10.93	それ以外	1.00	5.00 ~ 10.54	100.00	それ以外	5.00 ~ 12.19	2.16	10.93
12	100kN/m ² を超える	1.00	0.00 ~ 0.71	110.65	3mを超える	— ~ —	—	—	100kN/m ² を超える	1.00	10.89 ~ 13.23	110.65	3mを超える	— ~ —	—	—
	それ以外	1.00	0.71 ~ 8.50	100.00	それ以外	0.00 ~ 8.50	2.06	10.44	それ以外	1.00	5.00 ~ 10.89	100.00	それ以外	5.00 ~ 13.23	2.06	10.44
13	100kN/m ² を超える	1.00	0.00 ~ 1.50	122.87	3mを超える	— ~ —	—	—	100kN/m ² を超える	1.00	10.53 ~ 15.51	122.87	3mを超える	— ~ —	—	—
	それ以外	1.00	1.50 ~ 9.29	100.00	それ以外	0.00 ~ 9.29	2.39	12.09	それ以外	1.00	5.00 ~ 10.53	100.00	それ以外	5.00 ~ 15.51	2.39	12.09
14	100kN/m ² を超える	—	— ~ —	—	3mを超える	— ~ —	—	—	100kN/m ² を超える	—	— ~ —	—	3mを超える	— ~ —	—	—
	それ以外	1.00	0.00 ~ 7.30	92.97	それ以外	0.00 ~ 0.00	1.63	8.26	それ以外	1.00	5.00 ~ 9.90	92.97	それ以外	5.00 ~ 9.90	1.63	8.26
	100kN/m ² を超える		~		3mを超える	~			100kN/m ² を超える		~		3mを超える	~		
	それ以外		~		それ以外	~			それ以外		~		それ以外	~		