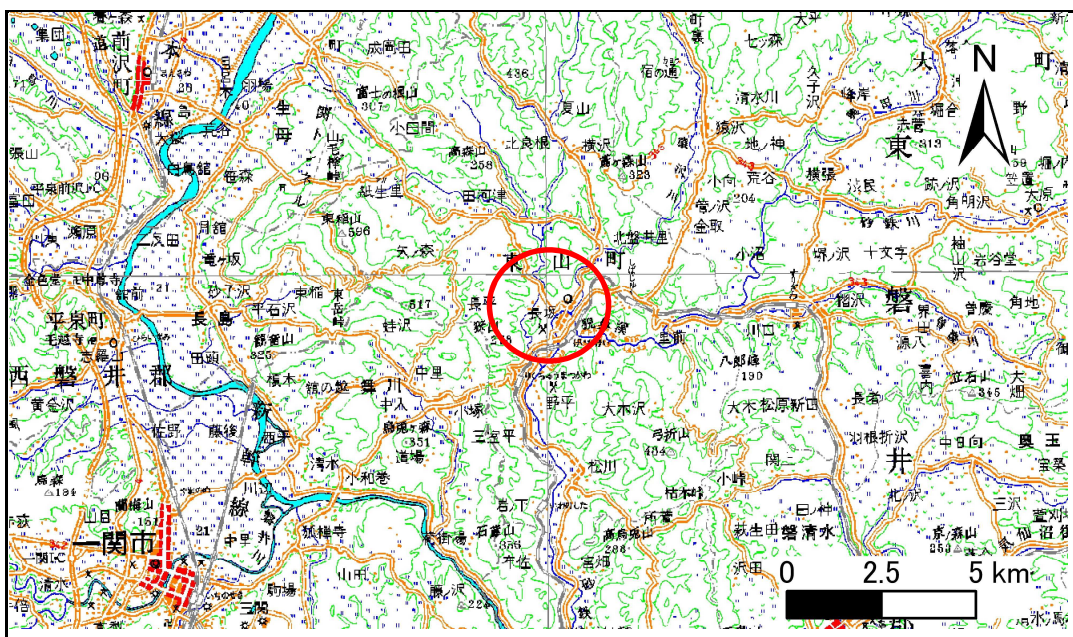


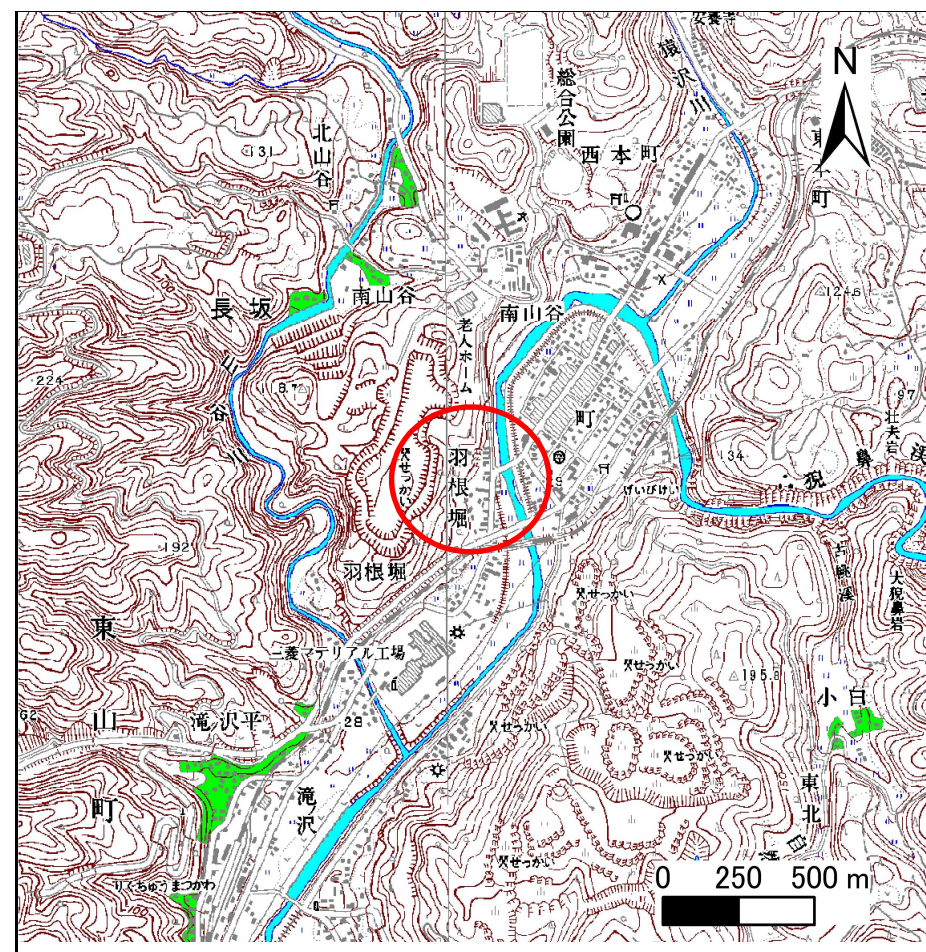
土砂災害防止に関する基礎調査(急傾斜地の崩壊)

表紙 概況、位置図

自然現象の種類	急傾斜地の崩壊
箇所番号	174A0197
箇所名	羽根堀
所在地	岩手県一関市東山町長坂字羽根堀
調査機関	県南広域振興局一関総合支局土木部千厩土木センター



位置図 (S=1:200,000)



概況図 (S=1:25,000)

岩手県

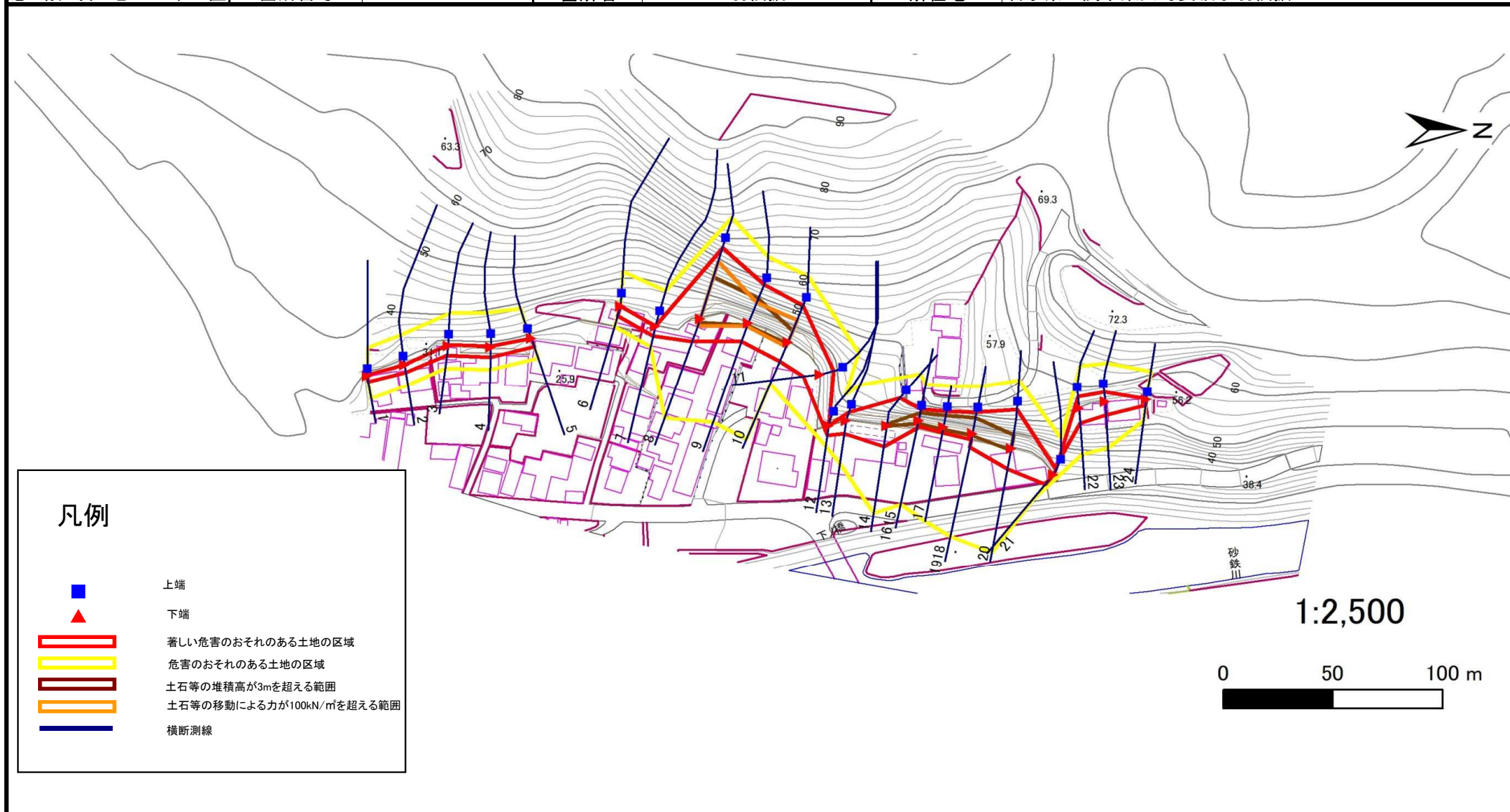
急傾斜地の崩壊区域調査

様式3-1 危害のおそれのある土地、著しい危害のおそれのある土地の設定図(1/3)

調査年度

令和5年度

急傾斜地の位置 箇所番号 174A0197 箇所名 羽根掘 所在地 岩手県一関市東山町長坂字羽根掘



凡例



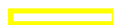
上端



下端



著しい危害のおそれのある土地の区域



危害のおそれのある土地の区域



土石等の堆積高が3mを超える範囲

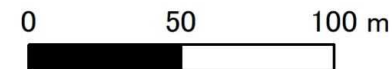


土石等の移動による力が100kN/m²を超える範囲



横断測線

1:2,500



急傾斜地の崩壊区域調書

様式3-2 建築物に作用すると想定される衝撃に関する事項 (1/2)

調査年度 令和5年度

急傾斜地の位置		箇所番号		174A0197		箇所名		羽根掘		所在地		岩手県一関市東山町長坂字羽根掘				
横断 測線 番号	急傾斜地の下端に隣接する土地								急傾斜地内							
	土石等の移動の高さと力の大きさ				土石等の堆積高さとの大きさ				土石等の移動の高さと力の大きさ				土石等の堆積高さとの大きさ			
	区分	高さ (m)	下端からの距離 (m)	力の大きさ (kN/m ²)	区分	下端からの水平 距離(m)	高さ (m)	力の大きさ (kN/m ²)	区分	高さ (m)	上端からの比高 (m)	力の大きさ (kN/m ²)	区分	上端からの比高 (m)	高さ (m)	力の大きさ (kN/m ²)
1	100kN/m ² を超える	—	— ~ —	—	3mを超える	— ~ —	—	—	100kN/m ² を超える	—	— ~ —	—	3mを超える	— ~ —	—	—
	それ以外	1.00	~ 2.94	37.99	それ以外	— ~ —	—	—	それ以外	1.00	5.00 ~ 5.50	37.99	それ以外	— ~ —	—	—
2	100kN/m ² を超える	—	— ~ —	—	3mを超える	— ~ —	—	—	100kN/m ² を超える	—	— ~ —	—	3mを超える	— ~ —	—	—
	それ以外	1.00	~ 3.82	48.00	それ以外	~ 3.82	2.12	11.36	それ以外	1.00	5.00 ~ 5.00	48.00	それ以外	5.00 ~ 5.00	2.12	11.36
3	100kN/m ² を超える	—	— ~ —	—	3mを超える	— ~ —	—	—	100kN/m ² を超える	—	— ~ —	—	3mを超える	— ~ —	—	—
	それ以外	1.00	~ 4.70	58.60	それ以外	~ 4.70	1.97	10.56	それ以外	1.00	5.00 ~ 5.50	58.60	それ以外	5.00 ~ 5.50	1.97	10.56
4	100kN/m ² を超える	—	— ~ —	—	3mを超える	— ~ —	—	—	100kN/m ² を超える	—	— ~ —	—	3mを超える	— ~ —	—	—
	それ以外	1.00	~ 4.97	61.92	それ以外	~ 4.97	1.84	9.84	それ以外	1.00	5.00 ~ 5.40	61.92	それ以外	5.00 ~ 5.40	1.84	9.84
5	100kN/m ² を超える	—	— ~ —	—	3mを超える	— ~ —	—	—	100kN/m ² を超える	—	— ~ —	—	3mを超える	— ~ —	—	—
	それ以外	1.00	~ 4.29	53.57	それ以外	~ 4.29	1.99	10.66	それ以外	1.00	5.00 ~ 5.00	53.57	それ以外	5.00 ~ 5.00	1.99	10.66
6	100kN/m ² を超える	—	— ~ —	—	3mを超える	— ~ —	—	—	100kN/m ² を超える	—	— ~ —	—	3mを超える	— ~ —	—	—
	それ以外	1.00	~ 4.74	59.06	それ以外	~ 4.74	1.79	9.59	それ以外	1.00	5.00 ~ 5.00	59.06	それ以外	5.00 ~ 5.00	1.79	9.59
7	100kN/m ² を超える	—	— ~ —	—	3mを超える	— ~ —	—	—	100kN/m ² を超える	—	— ~ —	—	3mを超える	— ~ —	—	—
	それ以外	1.00	~ 4.74	59.08	それ以外	~	1.66	8.90	それ以外	1.00	5.00 ~ 5.00	59.08	それ以外	5.00 ~ 5.00	1.66	8.90
8	100kN/m ² を超える	1.00	~ 3.65	159.05	3mを超える	~ 1.93	4.14	22.13	100kN/m ² を超える	1.00	11.95 ~ 41.30	159.05	3mを超える	20.00 ~ 41.30	4.14	22.13
	それ以外	1.00	3.65 ~ 11.43	100.00	それ以外	1.93 ~ 11.43	3.00	16.05	それ以外	1.00	5.00 ~ 11.95	100.00	それ以外	5.00 ~ 20.00	3.00	16.05
9	100kN/m ² を超える	1.00	~ 1.74	126.74	3mを超える	~ 1.35	4.04	21.63	100kN/m ² を超える	1.00	17.66 ~ 32.07	126.74	3mを超える	15.00 ~ 32.07	4.04	21.63
	それ以外	1.00	1.74 ~ 9.53	100.00	それ以外	1.35 ~ 9.53	3.00	16.05	それ以外	1.00	5.00 ~ 17.66	100.00	それ以外	5.00 ~ 15.00	3.00	16.05
10	100kN/m ² を超える	1.00	~ 2.33	136.41	3mを超える	~ 0.89	3.62	19.40	100kN/m ² を超える	1.00	13.52 ~ 26.57	136.41	3mを超える	20.00 ~ 26.57	3.62	19.40
	それ以外	1.00	2.33 ~ 10.12	100.00	それ以外	0.89 ~ 10.12	3.00	16.05	それ以外	1.00	5.00 ~ 13.52	100.00	それ以外	5.00 ~ 20.00	3.00	16.05
11	100kN/m ² を超える	—	— ~ —	—	3mを超える	— ~ —	—	—	100kN/m ² を超える	—	— ~ —	—	3mを超える	— ~ —	—	—
	それ以外	1.00	~ 7.66	98.19	それ以外	~ 7.66	2.51	13.43	それ以外	1.00	5.00 ~ 12.00	98.19	それ以外	5.00 ~ 12.00	2.51	13.43
12	100kN/m ² を超える	—	— ~ —	—	3mを超える	— ~ —	—	—	100kN/m ² を超える	—	— ~ —	—	3mを超える	— ~ —	—	—
	それ以外	1.00	~ 4.77	59.40	それ以外	~	1.69	9.06	それ以外	1.00	5.00 ~ 5.00	59.40	それ以外	5.00 ~ 5.00	1.69	9.06
13	100kN/m ² を超える	—	— ~ —	—	3mを超える	— ~ —	—	—	100kN/m ² を超える	—	— ~ —	—	3mを超える	— ~ —	—	—
	それ以外	1.00	~ 6.29	78.98	それ以外	~ 6.29	2.68	14.34	それ以外	1.00	5.00 ~ 10.21	78.98	それ以外	5.00 ~ 10.21	2.68	14.34
14	100kN/m ² を超える	1.00	~ 2.08	132.24	3mを超える	~ 0.11	3.07	16.45	100kN/m ² を超える	1.00	12.06 ~ 20.87	132.24	3mを超える	20.00 ~ 20.87	3.07	16.45
	それ以外	1.00	2.08 ~ 9.87	100.00	それ以外	0.11 ~ 9.87	3.00	16.05	それ以外	1.00	5.00 ~ 12.06	100.00	それ以外	5.00 ~ 20.00	3.00	16.05
15	100kN/m ² を超える	—	— ~ —	—	3mを超える	~ 1.20	4.51	22.77	100kN/m ² を超える	—	— ~ —	—	3mを超える	10.00 ~ 20.21	4.51	22.77
	それ以外	1.00	~ 3.63	45.79	それ以外	1.20 ~ 3.63	3.00	15.16	それ以外	1.00	5.00 ~ 20.21	45.79	それ以外	5.00 ~ 10.00	3.00	15.16

急傾斜地の崩壊区域調書

様式3-2 建築物に作用すると想定される衝撃に関する事項 (2/2)

調査年度	令和5年度
------	-------

急傾斜地の位置		174A0197			箇所名		羽根掘		所在地		岩手県一関市東山町長坂字羽根掘					
横断 測線 番号	急傾斜地の下端に隣接する土地								急傾斜地内							
	土石等の移動の高さと力の大きさ				土石等の堆積高さと力の大きさ				土石等の移動の高さと力の大きさ				土石等の堆積高さと力の大きさ			
	区 分	高さ (m)	下端からの距離 (m)	力の大きさ (kN/m ²)	区 分	下端からの水平 距離(m)	高さ (m)	力の大きさ (kN/m ²)	区 分	高さ (m)	上端からの比高 (m)	力の大きさ (kN/m ²)	区 分	上端からの比高 (m)	高さ (m)	力の大きさ (kN/m ²)
16	100kN/m ² を超える	—	— ~ —	—	3mを超える	~ 1.20	4.51	22.77	100kN/m ² を超える	—	— ~ —	—	3mを超える	10.00 ~ 20.21	4.51	22.77
	それ以外	1.00	~ 2.73	45.79	それ以外	1.20 ~ 2.73	3.00	15.16	それ以外	1.00	5.00 ~ 20.21	45.79	それ以外	5.00 ~ 10.00	3.00	15.16
17	100kN/m ² を超える	—	— ~ —	—	3mを超える	~ 1.08	4.24	21.42	100kN/m ² を超える	—	— ~ —	—	3mを超える	10.00 ~ 22.63	4.24	21.42
	それ以外	1.00	~ 2.68	61.38	それ以外	1.08 ~ 2.68	3.00	15.16	それ以外	1.00	5.00 ~ 22.63	61.38	それ以外	5.00 ~ 10.00	3.00	15.16
18	100kN/m ² を超える	—	— ~ —	—	3mを超える	~ 0.93	3.95	19.97	100kN/m ² を超える	—	— ~ —	—	3mを超える	10.00 ~ 24.87	3.95	19.97
	それ以外	1.00	~ 2.88	81.60	それ以外	0.93 ~ 2.88	3.00	15.16	それ以外	1.00	5.00 ~ 24.87	81.60	それ以外	5.00 ~ 10.00	3.00	15.16
19	100kN/m ² を超える	—	— ~ —	—	3mを超える	~ 0.93	3.95	19.97	100kN/m ² を超える	—	— ~ —	—	3mを超える	10.00 ~ 24.87	3.95	19.97
	それ以外	1.00	~ 6.48	81.60	それ以外	0.93 ~ 6.48	3.00	15.16	それ以外	1.00	5.00 ~ 24.87	81.60	それ以外	5.00 ~ 10.00	3.00	15.16
20	100kN/m ² を超える	1.00	~ 2.18	133.86	3mを超える	~ 0.98	3.71	19.87	100kN/m ² を超える	1.00	14.56 ~ 28.09	133.86	3mを超える	20.00 ~ 28.09	3.71	19.87
	それ以外	1.00	2.18 ~ 9.97	100.00	それ以外	0.98 ~ 9.97	3.00	16.05	それ以外	1.00	5.00 ~ 14.56	100.00	それ以外	5.00 ~ 20.00	3.00	16.05
21	100kN/m ² を超える	—	— ~ —	—	3mを超える	— ~ —	—	—	100kN/m ² を超える	—	— ~ —	—	3mを超える	— ~ —	—	—
	それ以外	1.00	~ 6.08	76.18	それ以外	~ 6.08	1.93	10.34	それ以外	1.00	5.00 ~ 7.50	76.18	それ以外	5.00 ~ 7.50	1.93	10.34
22	100kN/m ² を超える	—	— ~ —	—	3mを超える	— ~ —	—	—	100kN/m ² を超える	—	— ~ —	—	3mを超える	— ~ —	—	—
	それ以外	1.00	~ 7.28	92.77	それ以外	~ 7.28	2.51	13.41	それ以外	1.00	5.00 ~ 10.92	92.77	それ以外	5.00 ~ 10.92	2.51	13.41
23	100kN/m ² を超える	—	— ~ —	—	3mを超える	— ~ —	—	—	100kN/m ² を超える	—	— ~ —	—	3mを超える	— ~ —	—	—
	それ以外	1.00	~ 6.46	81.35	それ以外	~ 6.46	2.71	14.50	それ以外	1.00	5.00 ~ 11.05	81.35	それ以外	5.00 ~ 11.05	2.71	14.50
24	100kN/m ² を超える	—	— ~ —	—	3mを超える	— ~ —	—	—	100kN/m ² を超える	—	— ~ —	—	3mを超える	— ~ —	—	—
	それ以外	1.00	~ 3.02	38.82	それ以外	~ 3.02	2.34	12.54	それ以外	1.00	5.00 ~ 5.16	38.82	それ以外	5.00 ~ 5.16	2.34	12.54
	100kN/m ² を超える		~		3mを超える	~			100kN/m ² を超える		~		3mを超える	~		
	それ以外		~		それ以外	~			それ以外		~		それ以外	~		
	100kN/m ² を超える		~		3mを超える	~			100kN/m ² を超える		~		3mを超える	~		
	それ以外		~		それ以外	~			それ以外		~		それ以外	~		
	100kN/m ² を超える		~		3mを超える	~			100kN/m ² を超える		~		3mを超える	~		
	それ以外		~		それ以外	~			それ以外		~		それ以外	~		
	100kN/m ² を超える		~		3mを超える	~			100kN/m ² を超える		~		3mを超える	~		
	それ以外		~		それ以外	~			それ以外		~		それ以外	~		
	100kN/m ² を超える		~		3mを超える	~			100kN/m ² を超える		~		3mを超える	~		
	それ以外		~		それ以外	~			それ以外		~		それ以外	~		