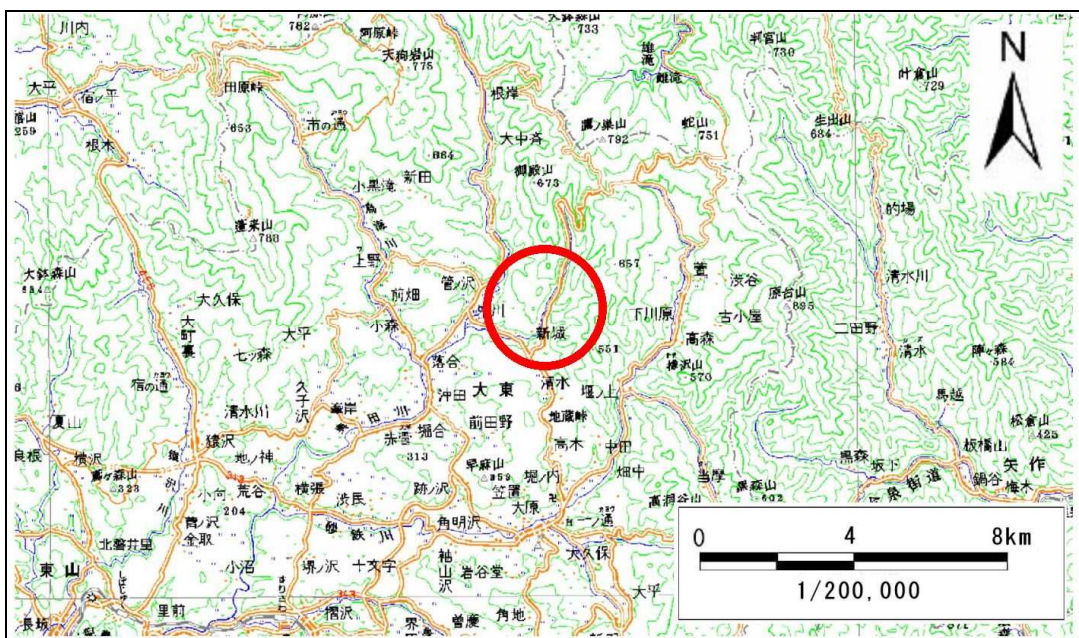


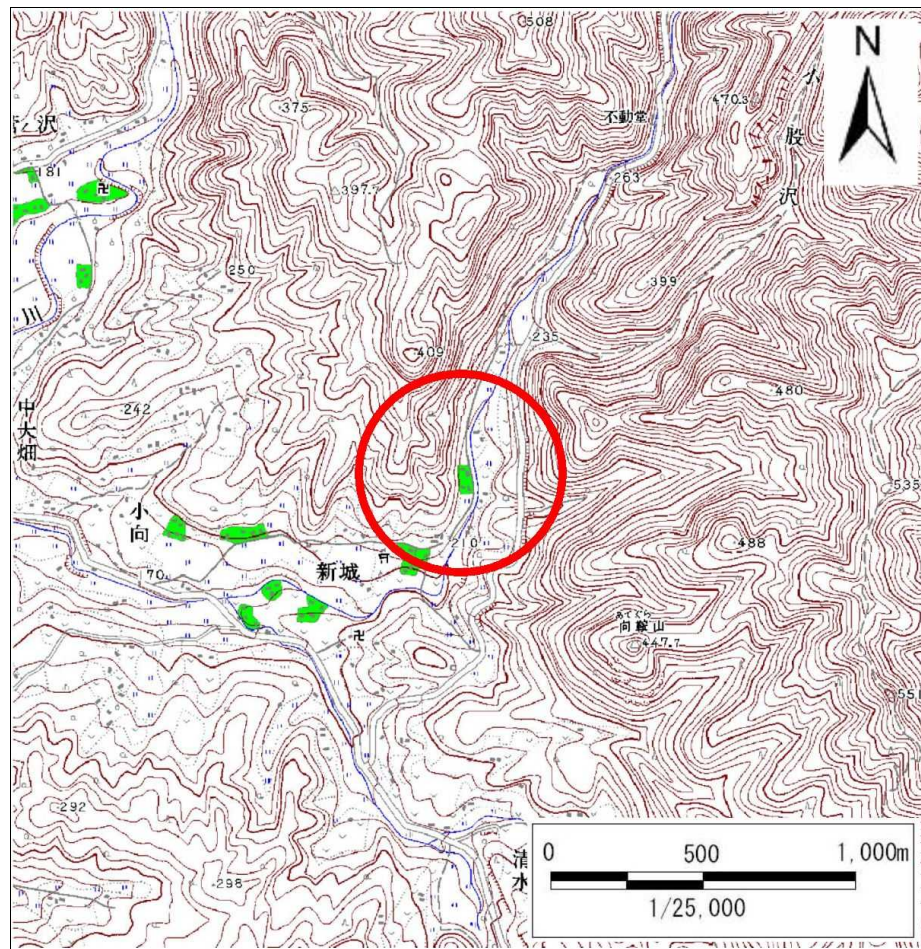
土砂災害防止に関する基礎調査(急傾斜地の崩壊)

表紙 概況、位置図

自然現象の種類	急傾斜地の崩壊
箇所番号	166B1014
箇所名	野田
所在地	岩手県一関市大東町
調査機関	岩手県県南広域振興局土木部千厩土木センター



位置図(S=1:200,000)



概況図(S=1:25,000)

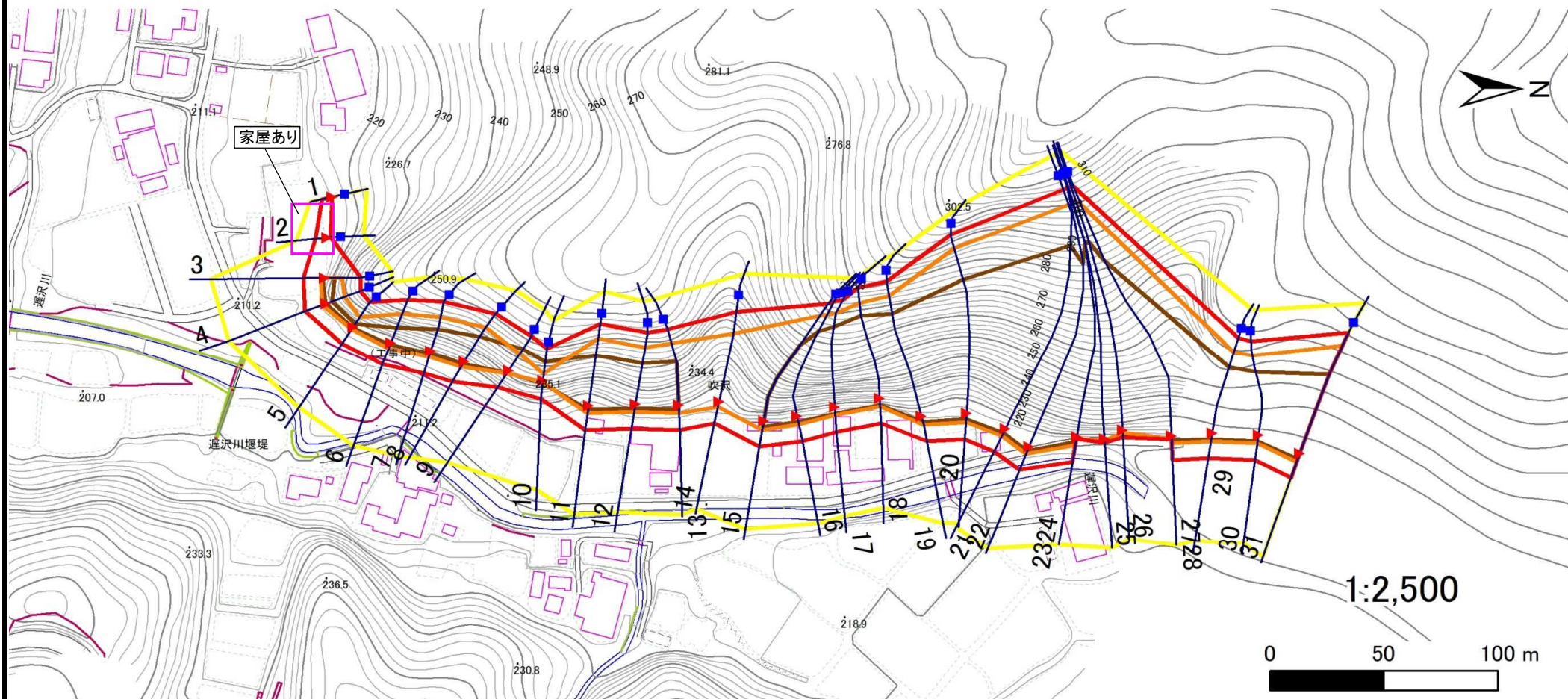
急傾斜地の崩壊区域調査

様式3-1 危害のおそれのある土地、著しい危害のおそれのある土地の設定図

調査年度

令和5年度

急傾斜地の位置 箇所番号 166B1014 箇所名 野田 所在地 岩手県一関市大東町



凡例

■ 上端
▲ 下端

— 横断測線

— 危害のおそれのある土地の区域

— 著しい危害のおそれのある土地の区域

— 土石等の移動による力が 100kN/m^2 を超える範囲

— 土石等の堆積高が 3m を超える範囲

急傾斜地の崩壊区域調査

様式3-2 建築物に作用すると想定される衝撃に関する事項(1/3)

調査年度	令和5年度
------	-------

急傾斜地の位置		箇所番号 166B1014			箇所名 野田		所在地 岩手県一関市大東町									
横断 測線 番号	急傾斜地の下端に隣接する土地								急傾斜地内							
	土石等の移動の高さと力の大きさ				土石等の堆積高さとの大きさ				土石等の移動の高さと力の大きさ				土石等の堆積高さとの大きさ			
	区分	高さ (m)	下端からの距離 (m)	力の大きさ (kN/m ²)	区分	下端からの水平 距離(m)	高さ (m)	力の大きさ (kN/m ²)	区分	高さ (m)	上端からの比高 (m)	力の大きさ (kN/m ²)	区分	上端からの比高 (m)	高さ (m)	力の大きさ (kN/m ²)
1	100kN/m ² を超える	—	— ~ —	—	3mを超える	— ~ —	—	—	100kN/m ² を超える	—	— ~ —	—	3mを超える	— ~ —	—	—
	それ以外	1.00	0.00 ~ 4.59	57.19	それ以外	0.00 ~ 4.59	1.88	9.52	それ以外	1.00	5.00 ~ 5.00	57.19	それ以外	5.00 ~ 5.00	1.88	9.52
2	100kN/m ² を超える	—	— ~ —	—	3mを超える	— ~ —	—	—	100kN/m ² を超える	—	— ~ —	—	3mを超える	— ~ —	—	—
	それ以外	1.00	0.00 ~ 5.12	63.81	それ以外	0.00 ~ 5.12	2.08	10.51	それ以外	1.00	5.00 ~ 6.80	63.81	それ以外	5.00 ~ 6.80	2.08	10.51
3	100kN/m ² を超える	1.00	0.00 ~ 1.66	125.45	3mを超える	0.00 ~ 1.05	3.78	19.13	100kN/m ² を超える	1.00	15.59 ~ 25.61	125.45	3mを超える	20.00 ~ 25.61	3.78	19.13
	それ以外	1.00	1.66 ~ 9.45	100.00	それ以外	1.05 ~ 9.45	3.00	15.16	それ以外	1.00	5.00 ~ 15.59	100.00	それ以外	5.00 ~ 20.00	3.00	15.16
4	100kN/m ² を超える	1.00	0.00 ~ 2.06	131.93	3mを超える	0.00 ~ 0.25	3.18	16.07	100kN/m ² を超える	1.00	13.06 ~ 23.00	131.93	3mを超える	20.00 ~ 23.00	3.18	16.07
	それ以外	1.00	2.06 ~ 9.85	100.00	それ以外	0.25 ~ 9.85	3.00	15.16	それ以外	1.00	5.00 ~ 13.06	100.00	それ以外	5.00 ~ 20.00	3.00	15.16
5	100kN/m ² を超える	1.00	0.00 ~ 1.29	119.60	3mを超える	0.00 ~ 0.43	3.34	16.89	100kN/m ² を超える	1.00	15.25 ~ 22.00	119.60	3mを超える	20.00 ~ 22.00	3.34	16.89
	それ以外	1.00	1.29 ~ 9.08	100.00	それ以外	0.43 ~ 9.08	3.00	15.16	それ以外	1.00	5.00 ~ 15.25	100.00	それ以外	5.00 ~ 20.00	3.00	15.16
6	100kN/m ² を超える	1.00	0.00 ~ 2.76	143.59	3mを超える	0.00 ~ 0.78	3.52	17.82	100kN/m ² を超える	1.00	12.57 ~ 28.00	143.59	3mを超える	20.00 ~ 28.00	3.52	17.82
	それ以外	1.00	2.76 ~ 10.55	100.00	それ以外	0.78 ~ 10.55	3.00	15.16	それ以外	1.00	5.00 ~ 12.57	100.00	それ以外	5.00 ~ 20.00	3.00	15.16
7	100kN/m ² を超える	1.00	0.00 ~ 2.81	144.41	3mを超える	0.00 ~ 1.08	3.74	18.92	100kN/m ² を超える	1.00	13.42 ~ 32.00	144.41	3mを超える	20.00 ~ 32.00	3.74	18.92
	それ以外	1.00	2.81 ~ 10.59	100.00	それ以外	1.08 ~ 10.59	3.00	15.16	それ以外	1.00	5.00 ~ 13.42	100.00	それ以外	5.00 ~ 20.00	3.00	15.16
8	100kN/m ² を超える	1.00	0.00 ~ 2.85	145.17	3mを超える	0.00 ~ 1.14	3.80	19.22	100kN/m ² を超える	1.00	14.06 ~ 36.00	145.17	3mを超える	20.00 ~ 36.00	3.80	19.22
	それ以外	1.00	2.85 ~ 10.64	100.00	それ以外	1.14 ~ 10.64	3.00	15.16	それ以外	1.00	5.00 ~ 14.06	100.00	それ以外	5.00 ~ 20.00	3.00	15.16
9	100kN/m ² を超える	1.00	0.00 ~ 1.47	122.44	3mを超える	0.00 ~ 1.40	4.11	20.77	100kN/m ² を超える	1.00	19.05 ~ 32.13	122.44	3mを超える	15.00 ~ 32.13	4.11	20.77
	それ以外	1.00	1.47 ~ 9.26	100.00	それ以外	1.40 ~ 9.26	3.00	15.16	それ以外	1.00	5.00 ~ 19.05	100.00	それ以外	5.00 ~ 15.00	3.00	15.16
10	100kN/m ² を超える	1.00	0.00 ~ 0.52	107.72	3mを超える	0.00 ~ 1.32	4.13	20.87	100kN/m ² を超える	1.00	23.79 ~ 29.00	107.72	3mを超える	15.00 ~ 29.00	4.13	20.87
	それ以外	1.00	0.52 ~ 8.31	100.00	それ以外	1.32 ~ 8.31	3.00	15.16	それ以外	1.00	5.00 ~ 23.79	100.00	それ以外	5.00 ~ 15.00	3.00	15.16
11	100kN/m ² を超える	1.00	0.00 ~ 3.72	160.42	3mを超える	0.00 ~ 1.93	4.13	20.90	100kN/m ² を超える	1.00	11.94 ~ 44.13	160.42	3mを超える	20.00 ~ 44.13	4.13	20.90
	それ以外	1.00	3.72 ~ 11.51	100.00	それ以外	1.93 ~ 11.51	3.00	15.16	それ以外	1.00	5.00 ~ 11.94	100.00	それ以外	5.00 ~ 20.00	3.00	15.16
12	100kN/m ² を超える	1.00	0.00 ~ 3.55	157.35	3mを超える	0.00 ~ 1.96	4.17	21.08	100kN/m ² を超える	1.00	12.16 ~ 40.00	157.35	3mを超える	20.00 ~ 40.00	4.17	21.08
	それ以外	1.00	3.55 ~ 11.34	100.00	それ以外	1.96 ~ 11.34	3.00	15.16	それ以外	1.00	5.00 ~ 12.16	100.00	それ以外	5.00 ~ 20.00	3.00	15.16
13	100kN/m ² を超える	1.00	0.00 ~ 3.70	160.05	3mを超える	0.00 ~ 1.85	4.06	20.53	100kN/m ² を超える	1.00	11.55 ~ 40.00	160.05	3mを超える	20.00 ~ 40.00	4.06	20.53
	それ以外	1.00	3.70 ~ 11.49	100.00	それ以外	1.85 ~ 11.49	3.00	15.16	それ以外	1.00	5.00 ~ 11.55	100.00	それ以外	5.00 ~ 20.00	3.00	15.16
14	100kN/m ² を超える	1.00	0.00 ~ 2.49	138.96	3mを超える	— ~ —	—	—	100kN/m ² を超える	1.00	11.36 ~ 31.54	138.96	3mを超える	— ~ —	—	—
	それ以外	1.00	2.49 ~ 10.27	100.00	それ以外	0.00 ~ 10.27	2.90	14.67	それ以外	1.00	5.00 ~ 11.36	100.00	それ以外	5.00 ~ 31.54	2.90	14.67
15	100kN/m ² を超える	1.00	0.00 ~ 4.07	166.66	3mを超える	0.00 ~ 2.56	4.31	21.76	100kN/m ² を超える	1.00	10.90 ~ 60.39	166.66	3mを超える	25.00 ~ 60.39	4.31	21.76
	それ以外	1.00	4.07 ~ 11.85	100.00	それ以外	2.56 ~ 11.85	3.00	15.16	それ以外	1.00	5.00 ~ 10.90	100.00	それ以外	5.00 ~ 25.00	3.00	15.16

急傾斜地の崩壊区域調査

様式3-2 建築物に作用すると想定される衝撃に関する事項(2/3)

													調査年度	令和5年度						
急傾斜地の位置		箇所番号			166B1014			箇所名			野田			所在地			岩手県一関市大東町			
横断 測線 番号	急傾斜地の下端に隣接する土地												急傾斜地内							
	土石等の移動の高さと力の大きさ				土石等の堆積高さとの大きさ				土石等の移動の高さと力の大きさ				土石等の堆積高さとの大きさ							
	区分	高さ (m)	下端からの距離 (m)	力の大きさ (kN/m ²)	区分	下端からの水平 距離(m)	高さ (m)	力の大きさ (kN/m ²)	区分	高さ (m)	上端からの比高 (m)	力の大きさ (kN/m ²)	区分	上端からの比高 (m)	高さ (m)	力の大きさ (kN/m ²)				
16	100kN/m ² を超える	1.00	0.00 ~ 4.01	165.56	3mを超える	0.00 ~ 2.76	4.50	22.75	100kN/m ² を超える	1.00	11.63 ~ 61.14	165.56	3mを超える	20.00 ~ 61.14	4.50	22.75				
	それ以外	1.00	4.01 ~ 11.79	100.00	それ以外	2.76 ~ 11.79	3.00	15.16	それ以外	1.00	5.00 ~ 11.63	100.00	それ以外	5.00 ~ 20.00	3.00	15.16				
17	100kN/m ² を超える	1.00	0.00 ~ 3.68	159.68	3mを超える	0.00 ~ 2.96	4.74	23.97	100kN/m ² を超える	1.00	13.05 ~ 61.98	159.68	3mを超える	20.00 ~ 61.98	4.74	23.97				
	それ以外	1.00	3.68 ~ 11.47	100.00	それ以外	2.96 ~ 11.47	3.00	15.16	それ以外	1.00	5.00 ~ 13.05	100.00	それ以外	5.00 ~ 20.00	3.00	15.16				
18	100kN/m ² を超える	1.00	0.00 ~ 3.63	158.68	3mを超える	0.00 ~ 2.99	4.78	24.16	100kN/m ² を超える	1.00	13.34 ~ 65.00	158.68	3mを超える	20.00 ~ 65.00	4.78	24.16				
	それ以外	1.00	3.63 ~ 11.41	100.00	それ以外	2.99 ~ 11.41	3.00	15.16	それ以外	1.00	5.00 ~ 13.34	100.00	それ以外	5.00 ~ 20.00	3.00	15.16				
19	100kN/m ² を超える	1.00	0.00 ~ 4.04	166.15	3mを超える	0.00 ~ 2.76	4.50	22.76	100kN/m ² を超える	1.00	11.63 ~ 68.72	166.15	3mを超える	20.00 ~ 68.72	4.50	22.76				
	それ以外	1.00	4.04 ~ 11.82	100.00	それ以外	2.76 ~ 11.82	3.00	15.16	それ以外	1.00	5.00 ~ 11.63	100.00	それ以外	5.00 ~ 20.00	3.00	15.16				
20	100kN/m ² を超える	1.00	0.00 ~ 4.12	167.67	3mを超える	0.00 ~ 2.65	4.39	22.19	100kN/m ² を超える	1.00	11.17 ~ 82.94	167.67	3mを超える	25.00 ~ 82.94	4.39	22.19				
	それ以外	1.00	4.12 ~ 11.91	100.00	それ以外	2.65 ~ 11.91	3.00	15.16	それ以外	1.00	5.00 ~ 11.17	100.00	それ以外	5.00 ~ 25.00	3.00	15.16				
21	100kN/m ² を超える	1.00	0.00 ~ 3.79	161.69	3mを超える	0.00 ~ 2.22	4.02	20.33	100kN/m ² を超える	1.00	10.53 ~ 93.40	161.69	3mを超える	25.00 ~ 93.40	4.02	20.33				
	それ以外	1.00	3.79 ~ 11.58	100.00	それ以外	2.22 ~ 11.58	3.00	15.16	それ以外	1.00	5.00 ~ 10.53	100.00	それ以外	5.00 ~ 25.00	3.00	15.16				
22	100kN/m ² を超える	1.00	0.00 ~ 3.54	157.09	3mを超える	0.00 ~ 2.08	3.92	19.80	100kN/m ² を超える	1.00	10.63 ~ 93.31	157.09	3mを超える	30.00 ~ 93.31	3.92	19.80				
	それ以外	1.00	3.54 ~ 11.32	100.00	それ以外	2.08 ~ 11.32	3.00	15.16	それ以外	1.00	5.00 ~ 10.63	100.00	それ以外	5.00 ~ 30.00	3.00	15.16				
23	100kN/m ² を超える	1.00	0.00 ~ 3.75	160.82	3mを超える	0.00 ~ 2.19	4.00	20.22	100kN/m ² を超える	1.00	10.54 ~ 92.64	160.82	3mを超える	25.00 ~ 92.64	4.00	20.22				
	それ以外	1.00	3.75 ~ 11.53	100.00	それ以外	2.19 ~ 11.53	3.00	15.16	それ以外	1.00	5.00 ~ 10.54	100.00	それ以外	5.00 ~ 25.00	3.00	15.16				
24	100kN/m ² を超える	1.00	0.00 ~ 0.80	160.82	3mを超える	0.00 ~ 0.80	4.00	20.22	100kN/m ² を超える	1.00	10.54 ~ 92.64	160.82	3mを超える	25.00 ~ 92.64	4.00	20.22				
	それ以外	1.00	0.80 ~ 0.80	100.00	それ以外	0.80 ~ 0.80	3.00	15.16	それ以外	1.00	5.00 ~ 10.54	100.00	それ以外	5.00 ~ 25.00	3.00	15.16				
25	100kN/m ² を超える	1.00	0.00 ~ 0.80	159.98	3mを超える	0.00 ~ 1.31	3.98	20.11	100kN/m ² を超える	1.00	10.55 ~ 91.95	159.98	3mを超える	25.00 ~ 91.95	3.98	20.11				
	それ以外	1.00	0.80 ~ 1.72	100.00	それ以外	1.31 ~ 1.72	3.00	15.16	それ以外	1.00	5.00 ~ 10.55	100.00	それ以外	5.00 ~ 25.00	3.00	15.16				
26	100kN/m ² を超える	1.00	0.00 ~ 1.20	161.04	3mを超える	0.00 ~ 2.35	4.01	20.25	100kN/m ² を超える	1.00	10.54 ~ 91.50	161.04	3mを超える	25.00 ~ 91.50	4.01	20.25				
	それ以外	1.00	1.20 ~ 3.25	100.00	それ以外	2.35 ~ 3.25	3.00	15.16	それ以外	1.00	5.00 ~ 10.54	100.00	それ以外	5.00 ~ 25.00	3.00	15.16				
27	100kN/m ² を超える	1.00	0.00 ~ 1.20	153.35	3mを超える	0.00 ~ 1.40	3.85	19.45	100kN/m ² を超える	1.00	10.78 ~ 90.34	153.35	3mを超える	30.00 ~ 90.34	3.85	19.45				
	それ以外	1.00	1.20 ~ 1.55	100.00	それ以外	1.40 ~ 1.55	3.00	15.16	それ以外	1.00	5.00 ~ 10.78	100.00	それ以外	5.00 ~ 30.00	3.00	15.16				
28	100kN/m ² を超える	1.00	0.00 ~ 3.33	153.35	3mを超える	0.00 ~ 1.97	3.85	19.45	100kN/m ² を超える	1.00	10.78 ~ 90.34	153.35	3mを超える	30.00 ~ 90.34	3.85	19.45				
	それ以外	1.00	3.33 ~ 11.11	100.00	それ以外	1.97 ~ 11.11	3.00	15.16	それ以外	1.00	5.00 ~ 10.78	100.00	それ以外	5.00 ~ 30.00	3.00	15.16				
29	100kN/m ² を超える	1.00	0.00 ~ 3.80	161.77	3mを超える	0.00 ~ 2.87	4.62	23.37	100kN/m ² を超える	1.00	12.27 ~ 53.24	161.77	3mを超える	20.00 ~ 53.24	4.62	23.37				
	それ以外	1.00	3.80 ~ 11.58	100.00	それ以外	2.87 ~ 11.58	3.00	15.16	それ以外	1.00	5.00 ~ 12.27	100.00	それ以外	5.00 ~ 20.00	3.00	15.16				
30	100kN/m ² を超える	1.00	0.00 ~ 3.81	162.06	3mを超える	0.00 ~ 2.84	4.59	23.19	100kN/m ² を超える	1.00	12.07 ~ 50.71	162.06	3mを超える	20.00 ~ 50.71	4.59	23.19				
	それ以外	1.00	3.81 ~ 11.60	100.00	それ以外	2.84 ~ 11.60	3.00	15.16	それ以外	1.00	5.00 ~ 12.07	100.00	それ以外	5.00 ~ 20.00	3.00	15.16				

急傾斜地の崩壊区域調書

様式3-2 建築物に作用すると想定される衝撃に関する事項(3/3)

調査年度	令和5年度
------	-------

急傾斜地の位置		箇所番号 166B1014			箇所名 野田		所在地 岩手県一関市大東町									
横断 測線 番号	急傾斜地の下端に隣接する土地								急傾斜地内							
	土石等の移動の高さと力の大きさ				土石等の堆積高さとの大きさ				土石等の移動の高さと力の大きさ				土石等の堆積高さとの大きさ			
	区分	高さ (m)	下端からの距離 (m)	力の大きさ (kN/m ²)	区分	下端からの水平 距離(m)	高さ (m)	力の大きさ (kN/m ²)	区分	高さ (m)	上端からの比高 (m)	力の大きさ (kN/m ²)	区分	上端からの比高 (m)	高さ (m)	力の大きさ (kN/m ²)
31	100kN/m ² を超える	1.00	0.00 ~ 4.06	166.58	3mを超える	0.00 ~ 2.68	4.42	22.33	100kN/m ² を超える	1.00	11.27 ~ 61.73	166.58	3mを超える	25.00 ~ 61.73	4.42	22.33
	それ以外	1.00	4.06 ~ 11.85	100.00	それ以外	2.68 ~ 11.85	3.00	15.16	それ以外	1.00	5.00 ~ 11.27	100.00	それ以外	5.00 ~ 25.00	3.00	15.16
	100kN/m ² を超える		~		3mを超える	~			100kN/m ² を超える		~		3mを超える	~		
	それ以外		~		それ以外	~			それ以外		~		それ以外	~		
	100kN/m ² を超える		~		3mを超える	~			100kN/m ² を超える		~		3mを超える	~		
	それ以外		~		それ以外	~			それ以外		~		それ以外	~		
	100kN/m ² を超える		~		3mを超える	~			100kN/m ² を超える		~		3mを超える	~		
	それ以外		~		それ以外	~			それ以外		~		それ以外	~		
	100kN/m ² を超える		~		3mを超える	~			100kN/m ² を超える		~		3mを超える	~		
	それ以外		~		それ以外	~			それ以外		~		それ以外	~		
	100kN/m ² を超える		~		3mを超える	~			100kN/m ² を超える		~		3mを超える	~		
	それ以外		~		それ以外	~			それ以外		~		それ以外	~		
	100kN/m ² を超える		~		3mを超える	~			100kN/m ² を超える		~		3mを超える	~		
	それ以外		~		それ以外	~			それ以外		~		それ以外	~		
	100kN/m ² を超える		~		3mを超える	~			100kN/m ² を超える		~		3mを超える	~		
	それ以外		~		それ以外	~			それ以外		~		それ以外	~		
	100kN/m ² を超える		~		3mを超える	~			100kN/m ² を超える		~		3mを超える	~		
	それ以外		~		それ以外	~			それ以外		~		それ以外	~		
	100kN/m ² を超える		~		3mを超える	~			100kN/m ² を超える		~		3mを超える	~		
	それ以外		~		それ以外	~			それ以外		~		それ以外	~		