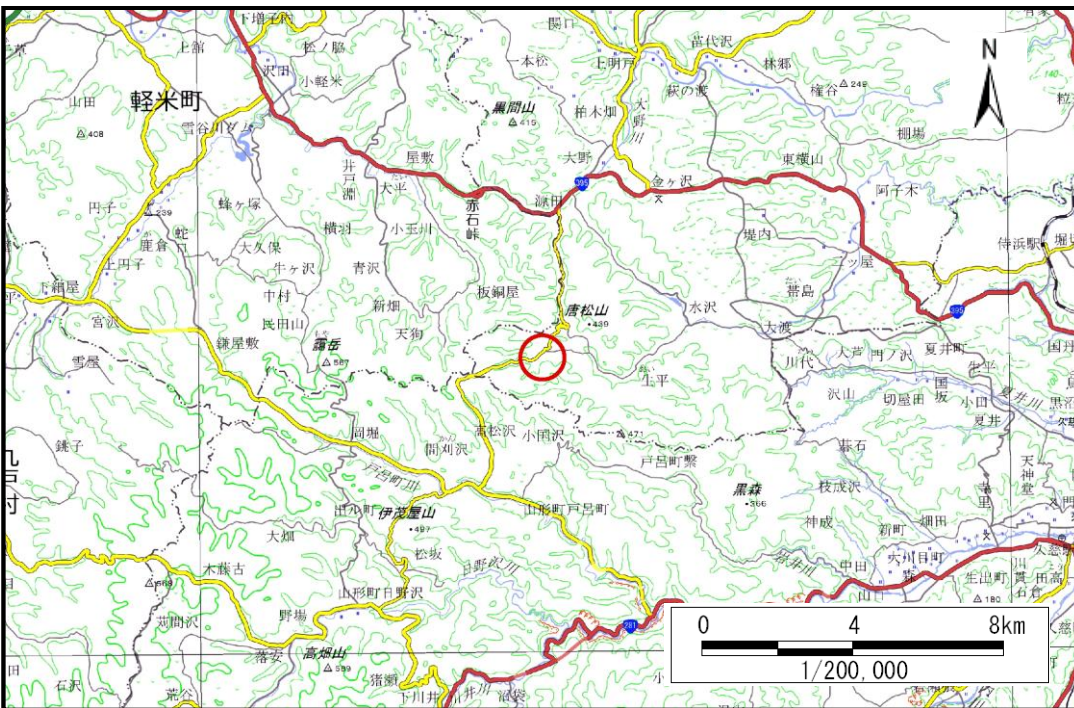


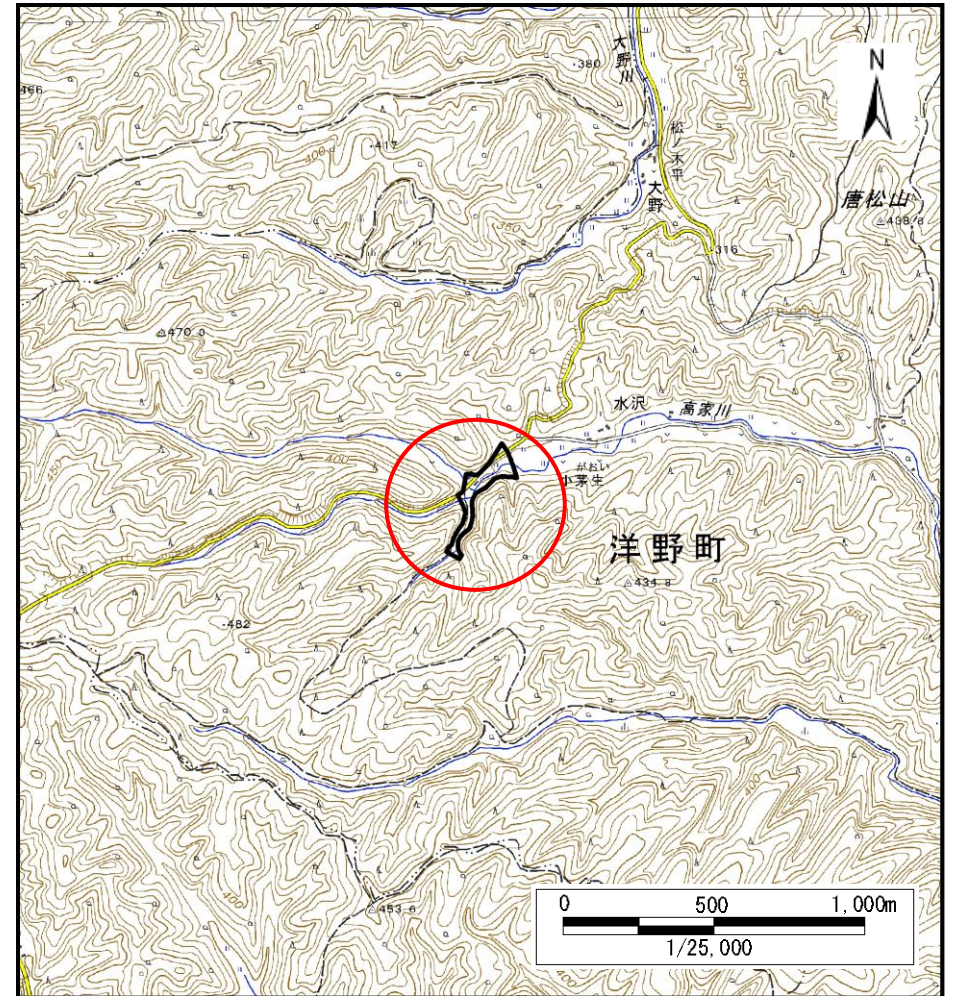
# 土砂災害防止に関する基礎調査(土石流)

表紙 概況,位置図

自然現象の種類	土石流
溪流番号	BN507521-2
水系名	高家川
河川名	高家川
溪流名	小茅生5
所在地	九戸郡洋野町水沢第1地割
調査機関	県北広域振興局土木部



概況図(S=1:200,000)



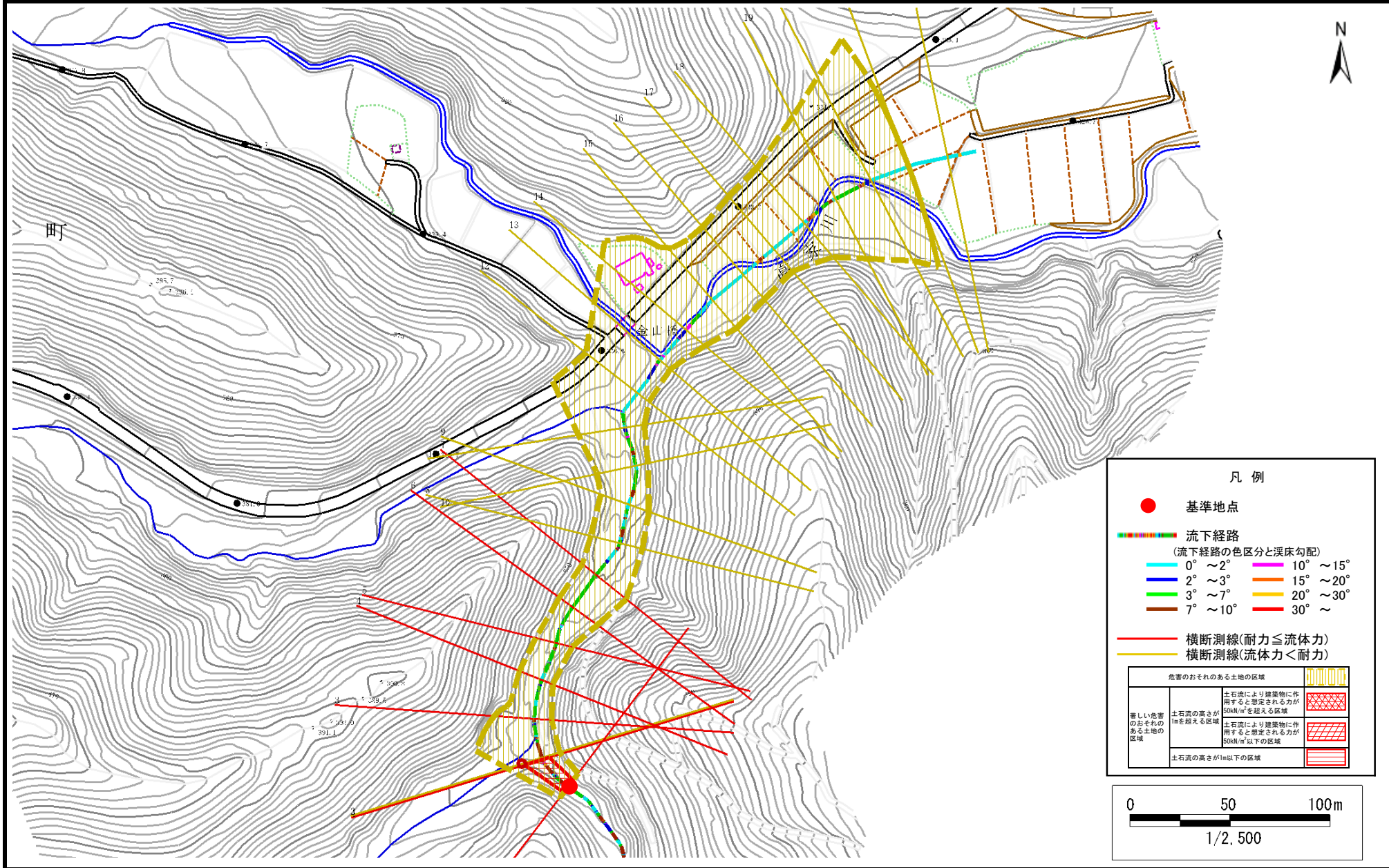
位置図(S=1:25,000)

# 土石流区域調査

様式3-1 危害のおそれのある土地、著しい危害のおそれのある土地の設定図

調査年度	2024年度
所在地	九戸郡洋野町水沢第1地割

溪流の位置	溪流番号	BN507521-2	溪流名	小茅生5	所在地	九戸郡洋野町水沢第1地割
-------	------	------------	-----	------	-----	--------------



**凡例**

- 基準地点
- 流下経路  
(流下経路の色区分と溪床勾配)
 

0° ~ 2°	10° ~ 15°
2° ~ 3°	15° ~ 20°
3° ~ 7°	20° ~ 30°
7° ~ 10°	30° ~
- 横断測線(耐力 ≤ 流体力)
- 横断測線(流体力 < 耐力)

危害のおそれのある土地の区域		[Vertical line pattern]
著しい危害のおそれのある土地の区域	土石流により建築物に作用すると想定される力が50kN/m <sup>2</sup> を超える区域	[Cross-hatch pattern]
	土石流の高さが1mを超える区域	[Diagonal line pattern]
	土石流により建築物に作用すると想定される力が50kN/m <sup>2</sup> 以下の区域	[Horizontal line pattern]
土石流の高さが1m以下の区域		[Horizontal line pattern]

# 土石流区域調査書

様式3-2 建築物に作用すると想定される衝撃に関する事項

調査年度 2024年度

渓流の位置
溪流番号 *BN507521-2*
溪流名 *小茅生5*
所在地 *九戸郡洋野町水沢第1地割*

横断測線番号	土石流の高さh(m)	土石流の流体力Fd(kN/m <sup>2</sup> )	建築物の耐力P2(kN/m <sup>2</sup> )	横断測線番号	土石流の高さh(m)	土石流の流体力Fd(kN/m <sup>2</sup> )	建築物の耐力P2(kN/m <sup>2</sup> )
<i>No.0</i>	<i>0.98</i>	<i>20.41</i>	<i>7.77</i>				
<i>No.1</i>	<i>0.71</i>	<i>13.22</i>	<i>10.06</i>				
<i>No.2</i>	<i>0.53</i>	<i>8.97</i>	<i>12.99</i>				
<i>No.3</i>	<i>0.84</i>	<i>15.50</i>	<i>8.80</i>				
<i>No.4</i>	<i>0.83</i>	<i>14.18</i>	<i>8.86</i>				
<i>No.5</i>	<i>0.87</i>	<i>14.20</i>	<i>8.51</i>				
<i>No.6</i>	<i>0.73</i>	<i>10.12</i>	<i>9.90</i>				
<i>No.7</i>	<i>0.79</i>	<i>9.97</i>	<i>9.22</i>				
<i>No.8</i>	<i>0.57</i>	<i>5.96</i>	<i>12.24</i>				
<i>No.9</i>	<i>0.76</i>	<i>7.80</i>	<i>9.53</i>				
<i>No.10</i>	<i>0.58</i>	<i>5.38</i>	<i>11.97</i>				
<i>No.11</i>	<i>0.58</i>	<i>5.45</i>	<i>12.03</i>				
<i>No.12</i>	<i>0.81</i>	<i>7.39</i>	<i>9.02</i>				
<i>No.13</i>	<i>0.61</i>	<i>4.55</i>	<i>11.47</i>				
<i>No.14</i>	<i>0.75</i>	<i>5.78</i>	<i>9.69</i>				
<i>No.15</i>	<i>0.62</i>	<i>4.38</i>	<i>11.35</i>				
<i>No.16</i>	<i>0.63</i>	<i>3.97</i>	<i>11.12</i>				
<i>No.17</i>	<i>0.67</i>	<i>3.32</i>	<i>10.64</i>				
<i>No.18</i>	<i>0.69</i>	<i>3.05</i>	<i>10.40</i>				
<i>No.19</i>	<i>0.69</i>	<i>3.01</i>	<i>10.36</i>				
<i>No.20</i>	<i>0.69</i>	<i>2.96</i>	<i>10.31</i>				
<i>No.21</i>	<i>0.74</i>	<i>2.42</i>	<i>9.70</i>				
<i>No.22</i>	<i>0.77</i>	<i>2.20</i>	<i>9.42</i>				