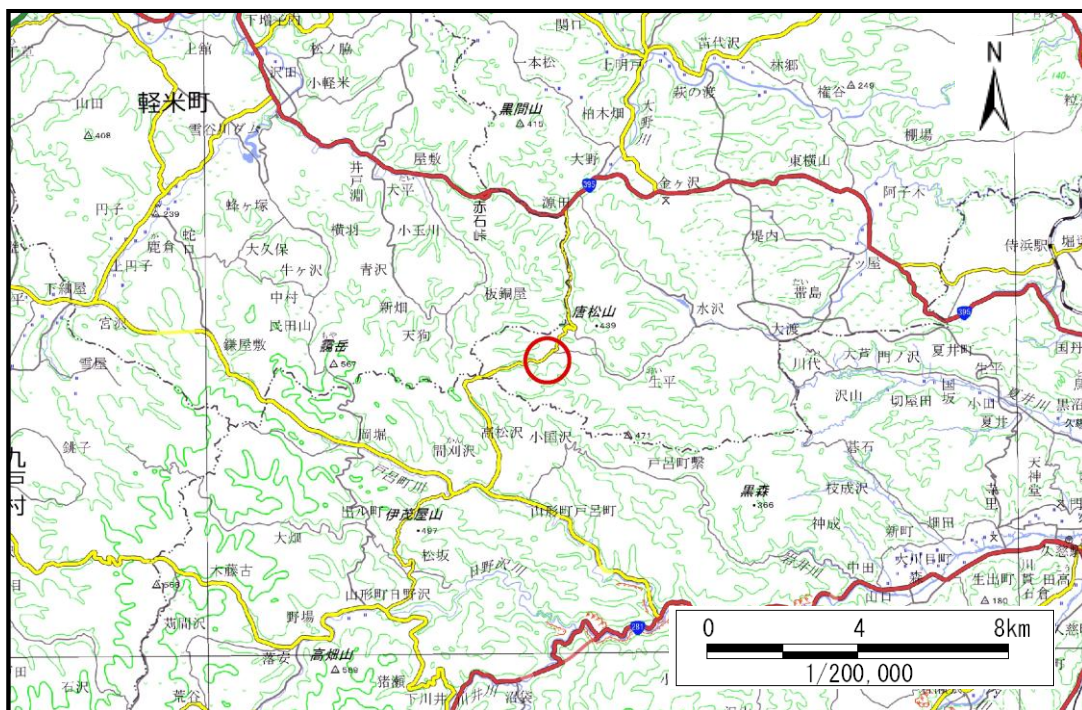


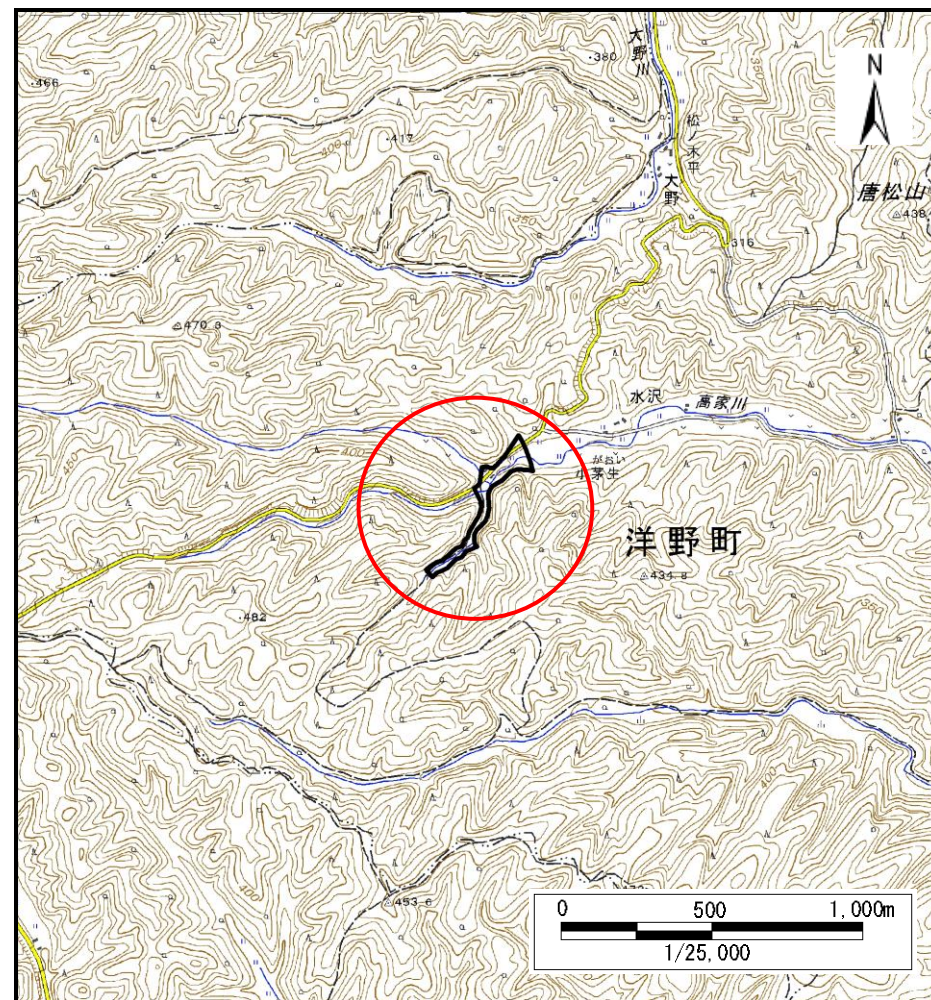
土砂災害防止に関する基礎調査(土石流)

表紙 概況,位置図

自然現象の種類	土石流
溪流番号	BN507521-1
水系名	高家川
河川名	高家川
溪流名	小茅生4
所在地	九戸郡洋野町水沢第1地割
調査機関	県北広域振興局土木部



概況図(S=1:200,000)



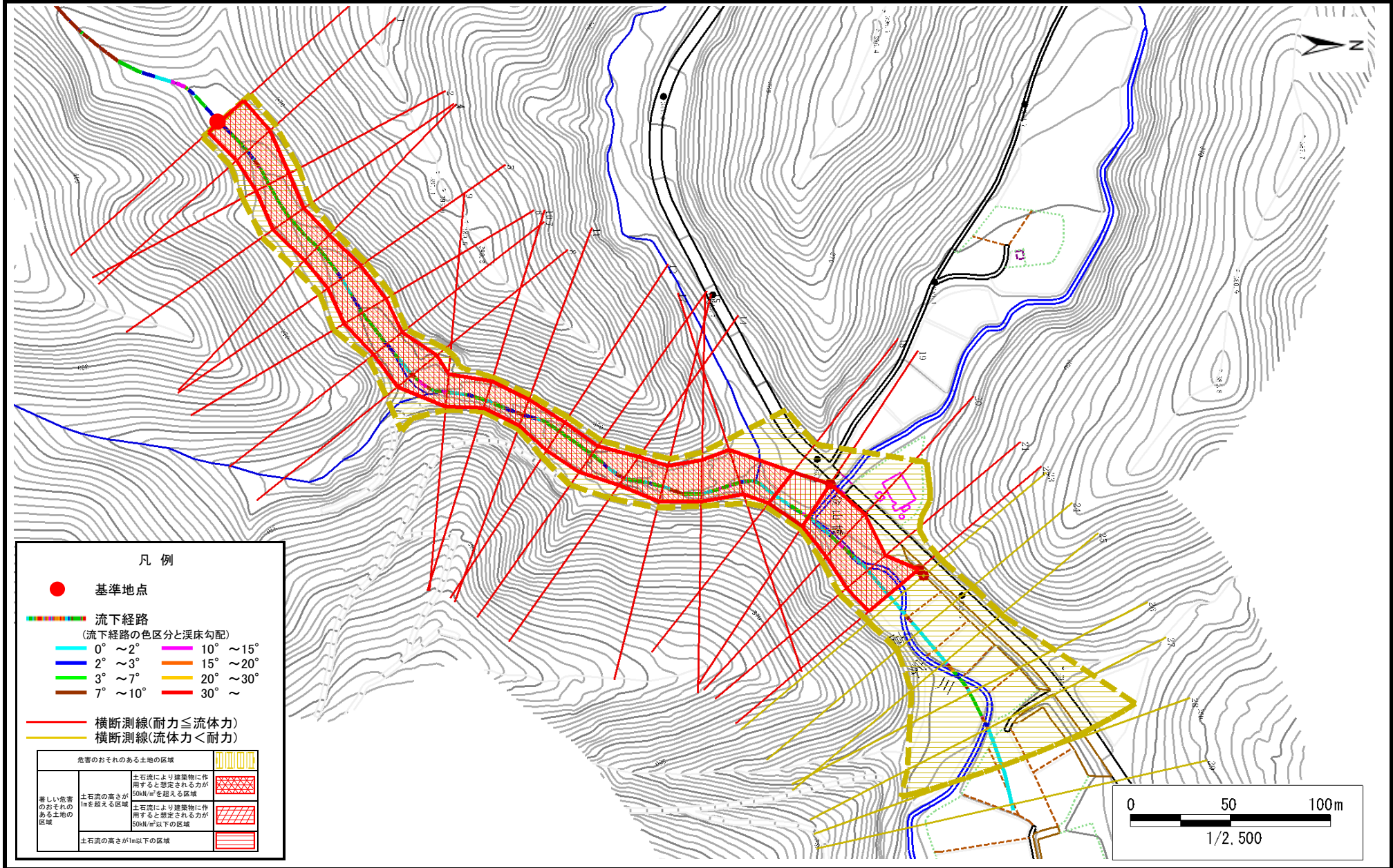
位置図(S=1:25,000)

土石流区域調査

様式3-1 危害のおそれのある土地、著しい危害のおそれのある土地の設定図

調査年度 2024年度

渓流の位置 渓流番号 BN507521-1 渓流名 小茅生4 所在地 九戸郡洋野町水沢第1地割



土石流区域調査書

様式3-2 建築物に作用すると想定される衝撃に関する事項

調査年度 2024年度

渓流の位置
渓流番号 *BN507521-1*
渓流名 *小茅生4*
所在地 *九戸郡洋野町水沢第1地割*

横断測線番号	土石流の高さh(m)	土石流の流体力Fd(kN/m ²)	建築物の耐力P2(kN/m ²)	横断測線番号	土石流の高さh(m)	土石流の流体力Fd(kN/m ²)	建築物の耐力P2(kN/m ²)
<i>No.0</i>	<i>1.27</i>	<i>16.30</i>	<i>6.38</i>	<i>No.27</i>	<i>1.12</i>	<i>5.52</i>	<i>7.03</i>
<i>No.1</i>	<i>1.31</i>	<i>17.43</i>	<i>6.25</i>	<i>No.28</i>	<i>1.20</i>	<i>4.49</i>	<i>6.66</i>
<i>No.2</i>	<i>1.45</i>	<i>21.14</i>	<i>5.86</i>	<i>No.29</i>	<i>1.24</i>	<i>4.13</i>	<i>6.50</i>
<i>No.3</i>	<i>1.42</i>	<i>21.15</i>	<i>5.92</i>				
<i>No.4</i>	<i>1.45</i>	<i>22.58</i>	<i>5.84</i>				
<i>No.5</i>	<i>1.38</i>	<i>20.16</i>	<i>6.06</i>				
<i>No.6</i>	<i>1.26</i>	<i>16.13</i>	<i>6.44</i>				
<i>No.7</i>	<i>1.53</i>	<i>18.19</i>	<i>5.65</i>				
<i>No.8</i>	<i>1.27</i>	<i>13.28</i>	<i>6.41</i>				
<i>No.9</i>	<i>1.63</i>	<i>18.74</i>	<i>5.45</i>				
<i>No.10</i>	<i>1.81</i>	<i>21.56</i>	<i>5.14</i>				
<i>No.11</i>	<i>1.79</i>	<i>21.63</i>	<i>5.17</i>				
<i>No.12</i>	<i>1.62</i>	<i>18.19</i>	<i>5.45</i>				
<i>No.13</i>	<i>1.66</i>	<i>18.98</i>	<i>5.38</i>				
<i>No.14</i>	<i>1.59</i>	<i>17.49</i>	<i>5.51</i>				
<i>No.15</i>	<i>1.54</i>	<i>16.46</i>	<i>5.63</i>				
<i>No.16</i>	<i>1.41</i>	<i>15.35</i>	<i>5.95</i>				
<i>No.17</i>	<i>1.30</i>	<i>14.20</i>	<i>6.30</i>				
<i>No.18</i>	<i>1.44</i>	<i>16.11</i>	<i>5.87</i>				
<i>No.19</i>	<i>0.98</i>	<i>8.47</i>	<i>7.77</i>				
<i>No.20</i>	<i>1.19</i>	<i>10.81</i>	<i>6.69</i>				
<i>No.21</i>	<i>1.30</i>	<i>11.60</i>	<i>6.30</i>				
<i>No.22</i>	<i>1.01</i>	<i>7.59</i>	<i>7.56</i>				
<i>No.23</i>	<i>1.02</i>	<i>7.44</i>	<i>7.52</i>				
<i>No.24</i>	<i>1.07</i>	<i>6.22</i>	<i>7.23</i>				
<i>No.25</i>	<i>1.11</i>	<i>5.67</i>	<i>7.07</i>				
<i>No.26</i>	<i>1.11</i>	<i>5.65</i>	<i>7.07</i>				