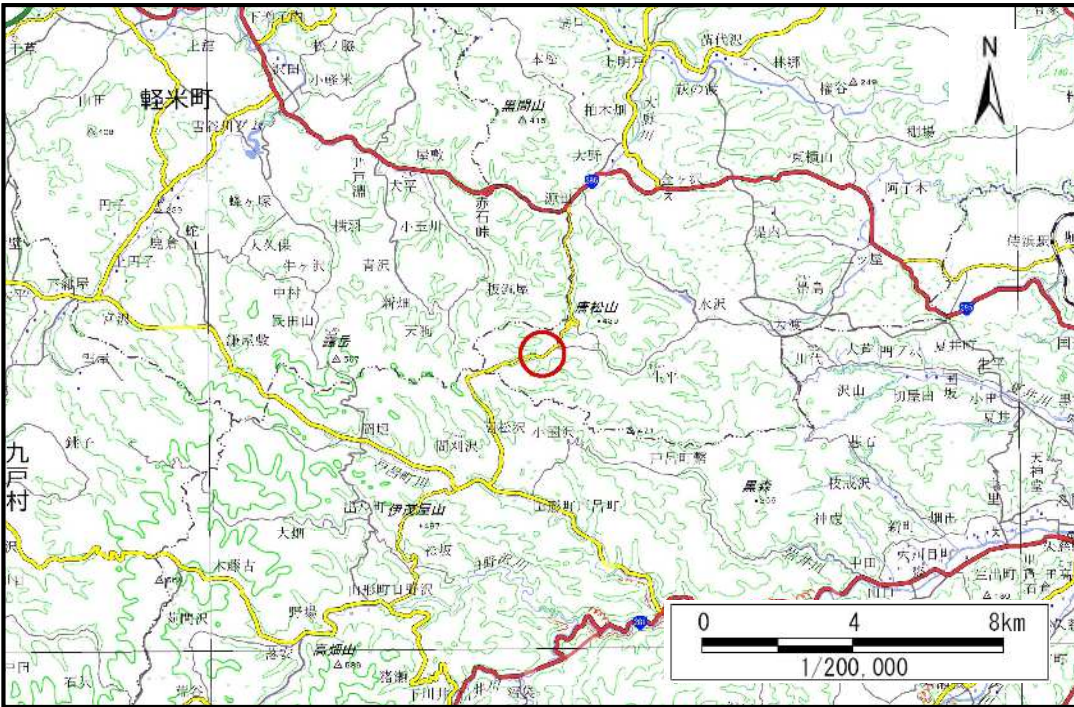


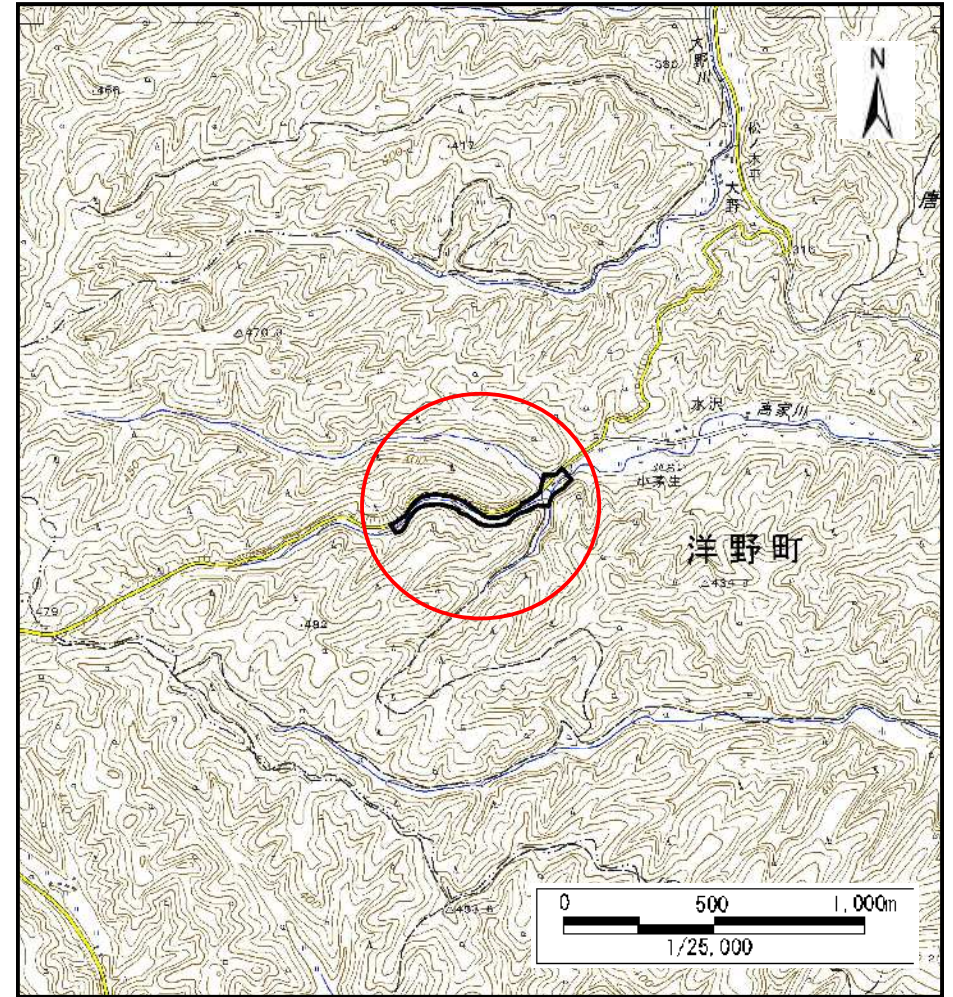
土砂災害防止に関する基礎調査(土石流)

表紙 概況,位置図

自然現象の種類	土石流
溪流番号	BN507520
水系名	
河川名	
溪流名	小茅生3
所在地	九戸郡洋野町水沢第1地割
調査機関	県北広域振興局土木部



概況図(S=1:200,000)



位置図(S=1:25,000)

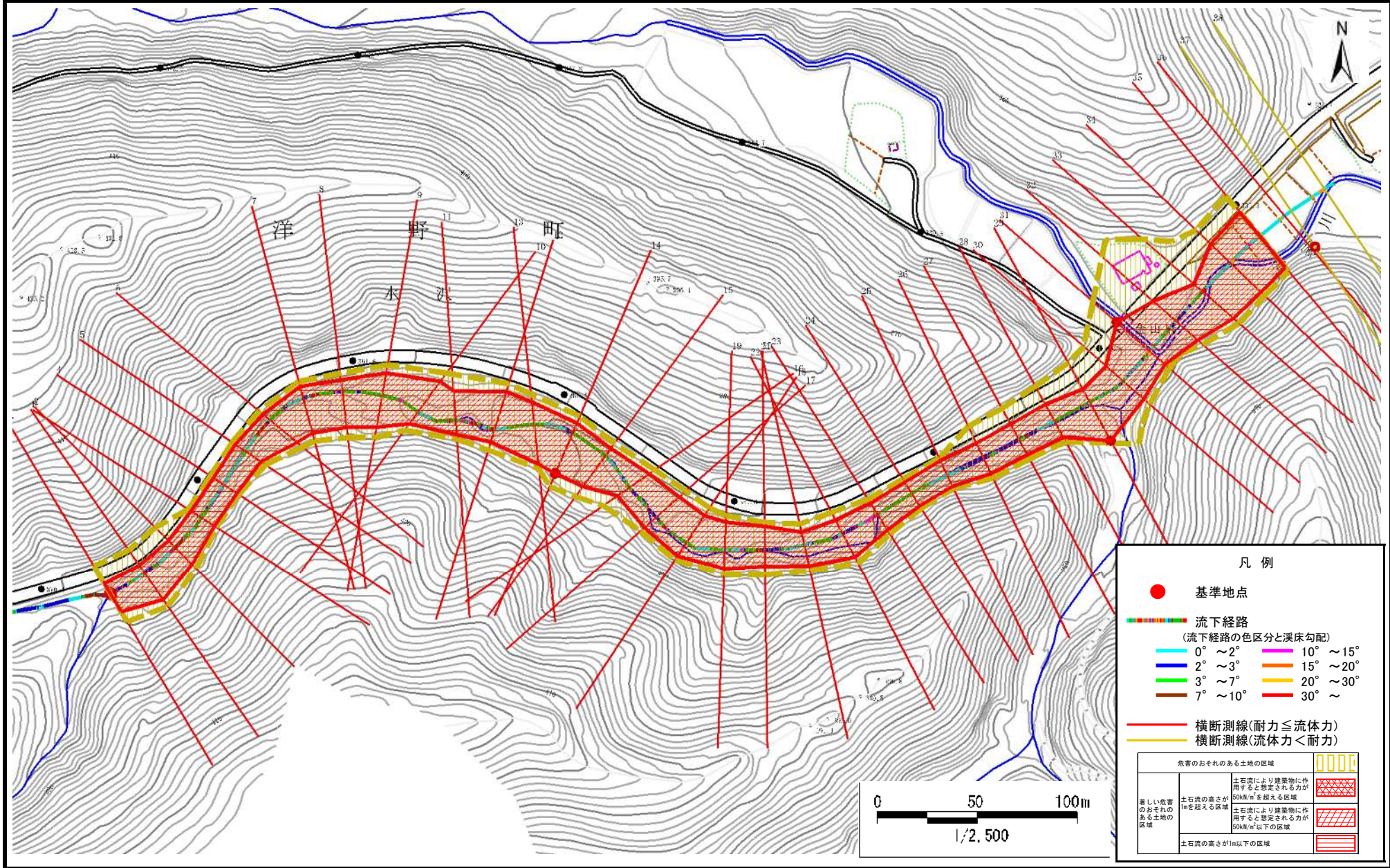
国土地理院の電子地形図20000『八戸』及び電子地形図25000『戸呂町、小軽米』を掲載

岩手県

土石流区域調査

様式3-1 危害のおそれのある土地、著しい危害のおそれのある土地の設定図

調査年度	2024年度
溪流名の位置	溪流番号 BN507520
溪流名	小茅生3
所在地	九戸郡洋野町水沢第1地割



凡例

- 基準地点
- 流下経路
(流下経路の色区分と渓床勾配)

0° ~ 2°	10° ~ 15°
2° ~ 3°	15° ~ 20°
3° ~ 7°	20° ~ 30°
7° ~ 10°	30° ~
- 横断測線(耐力 ≤ 流体力)
- 横断測線(流体力 < 耐力)

危害のおそれのある土地の区域	
著しい危害のおそれのある土地の区域	
土石流の高さが1m以下の区域	

土石流区域調査書

様式3-2 建築物に作用すると想定される衝撃に関する事項

調査年度 2024年度

渓流の位置
渓流番号 BN507520
渓流名 小茅生3
所在地 九戸郡洋野町水沢第1地割

横断測線番号	土石流の高さh(m)	土石流の流体力Fd(kN/m ²)	建築物の耐力P2(kN/m ²)	横断測線番号	土石流の高さh(m)	土石流の流体力Fd(kN/m ²)	建築物の耐力P2(kN/m ²)
No.0	1.91	22.90	5.00	No.27	1.97	16.06	4.92
No.1	1.68	17.55	5.34	No.28	1.93	14.37	4.97
No.2	1.96	19.16	4.94	No.29	1.16	7.22	6.84
No.3	2.19	22.87	4.71	No.30	1.66	10.26	5.37
No.4	2.17	22.60	4.74	No.31	1.14	7.32	6.93
No.5	2.08	20.14	4.81	No.32	1.43	10.06	5.89
No.6	1.66	15.27	5.38	No.33	1.58	10.45	5.53
No.7	1.59	13.76	5.53	No.34	1.37	7.94	6.06
No.8	1.57	14.18	5.55	No.35	1.42	6.77	5.94
No.9	1.43	12.99	5.90	No.36	1.35	6.54	6.13
No.10	1.49	13.13	5.74	No.37	1.26	5.82	6.44
No.11	1.65	15.46	5.40	No.38	1.21	6.32	6.63
No.12	1.50	12.90	5.71				
No.13	1.36	10.89	6.09				
No.14	1.12	7.81	6.99				
No.15	1.57	14.00	5.55				
No.16	1.82	15.96	5.12				
No.17	1.62	13.77	5.46				
No.18	1.57	13.28	5.57				
No.19	1.62	13.43	5.47				
No.20	1.80	14.38	5.14				
No.21	2.01	15.08	4.88				
No.22	1.78	13.64	5.18				
No.23	2.06	17.79	4.84				
No.24	2.17	20.37	4.73				
No.25	2.23	18.76	4.69				
No.26	2.02	16.02	4.88				