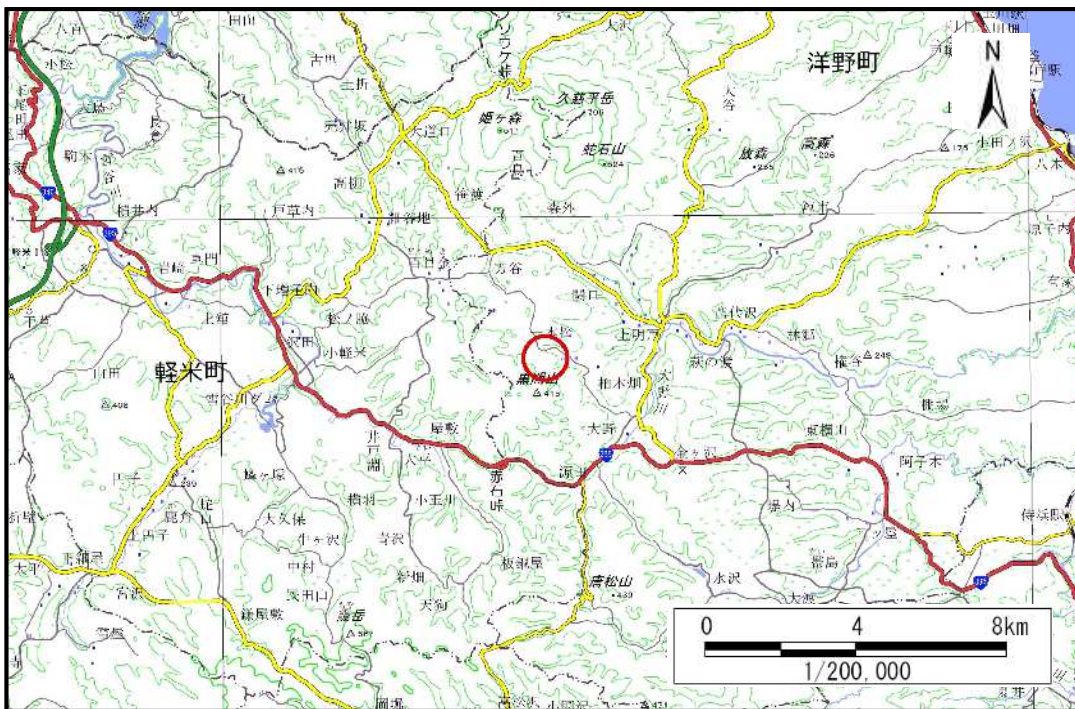


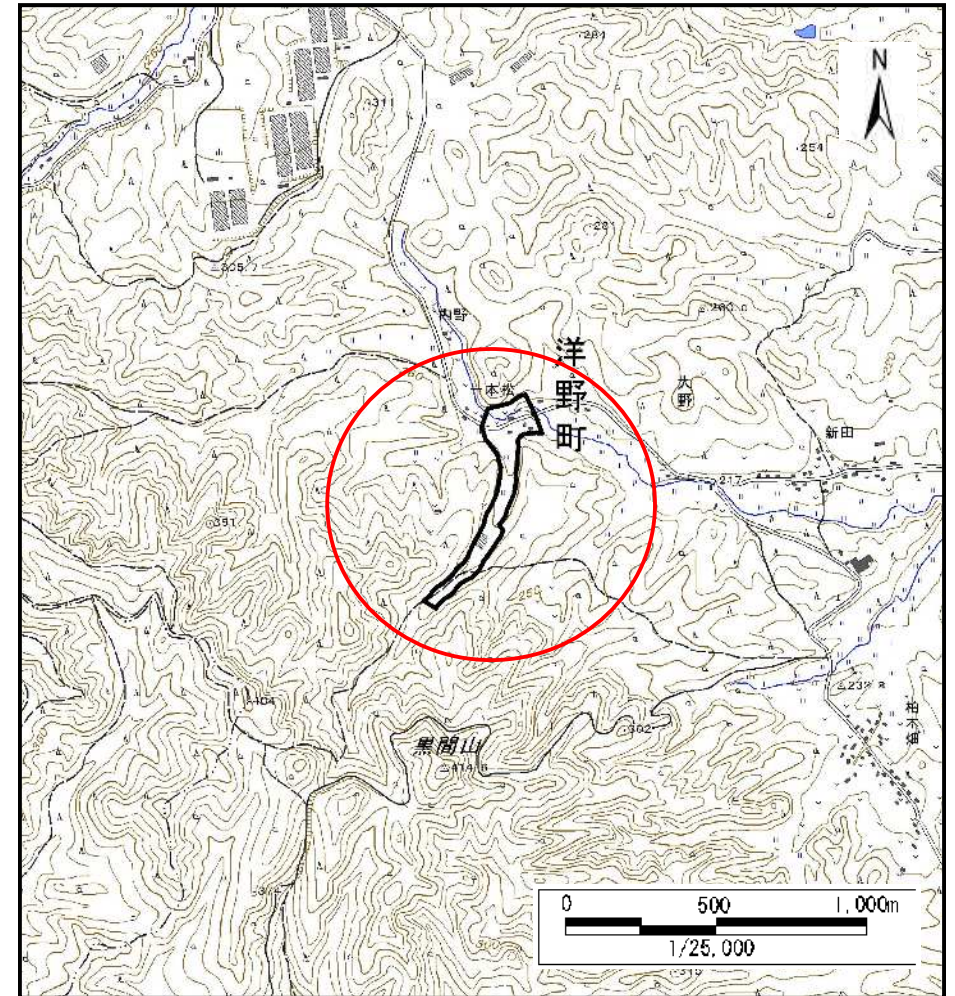
土砂災害防止に関する基礎調査(土石流)

表紙 概況,位置図

自然現象の種類	土石流
溪流番号	AN507515
水系名	
河川名	
溪流名	一本松4
所在地	九戸郡洋野町大野第16地割
調査機関	県北広域振興局土木部



概況図(S=1:200,000)



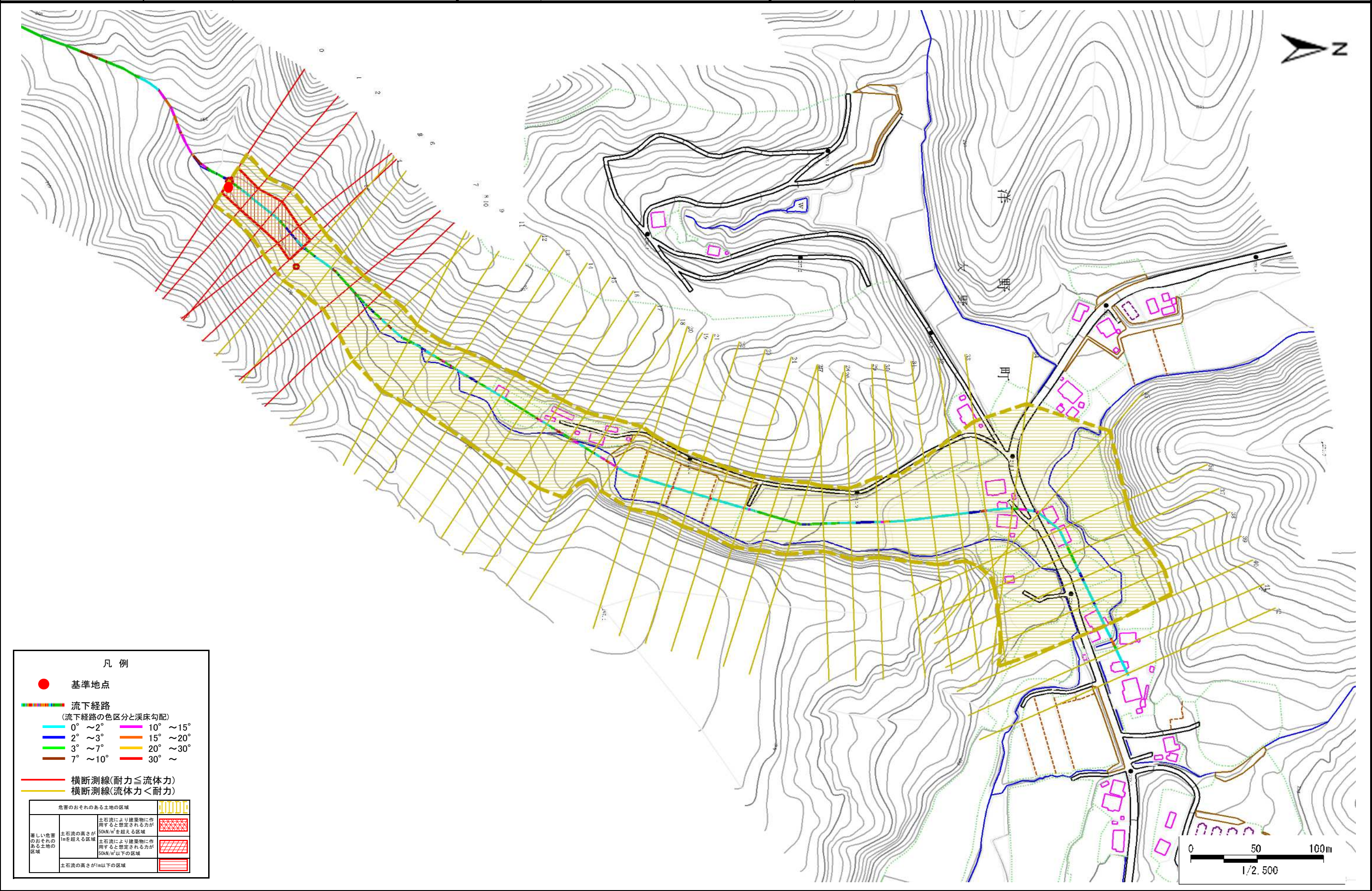
位置図(S=1:25,000)

土石流区域調査

様式3-1 危害のおそれのある土地、著しい危害のおそれのある土地の設定図 (A3)

調査年度 2024年度

渓流の位置 渓流番号 AN507515 渓流名 一本松4 所在地 九戸郡洋野町大野第16地割



土 石 流 区 域 調 書

様式3-2 建築物に作用すると想定される衝撃に関する事項

調査年度	2024年度
所在地	九戸郡洋野町大野第16地割

渓流の位置	渓流番号	AN507515	渓流名	一本松4	所在地	九戸郡洋野町大野第16地割
-------	------	----------	-----	------	-----	---------------

横断測線番号	土石流の高さh(m)	土石流の流体力Fd(kN/m ²)	建築物の耐力P2(kN/m2)	横断測線番号	土石流の高さh(m)	土石流の流体力Fd(kN/m ²)	建築物の耐力P2(kN/m2)
No.0	0.86	16.70	8.65	No.27	0.84	4.83	8.81
No.1	0.88	16.94	8.42	No.28	0.82	5.03	8.96
No.2	0.79	13.42	9.28	No.29	0.87	4.31	8.50
No.3	0.90	14.55	8.32	No.30	0.81	4.99	9.03
No.4	0.86	12.97	8.62	No.31	0.81	5.00	9.03
No.5	0.71	9.91	10.15	No.32	0.83	4.73	8.82
No.6	0.71	9.72	10.15	No.33	0.85	4.59	8.72
No.7	0.93	13.60	8.09	No.34	0.84	4.64	8.76
No.8	0.98	11.24	7.75	No.35	0.80	5.21	9.19
No.9	0.78	6.47	9.30	No.36	0.83	4.82	8.90
No.10	0.82	5.27	8.93	No.37	0.83	4.74	8.83
No.11	0.84	4.89	8.77	No.38	0.84	4.72	8.82
No.12	0.82	5.09	8.91	No.39	0.84	4.63	8.75
No.13	0.82	5.17	8.97	No.40	0.91	3.84	8.24
No.14	0.84	4.86	8.76	No.41	0.87	4.18	8.52
No.15	0.83	4.96	8.83	No.42	0.89	4.04	8.41
No.16	0.81	5.25	9.04				
No.17	0.80	5.35	9.11				
No.18	0.83	4.96	8.83				
No.19	0.79	5.46	9.19				
No.20	0.82	5.14	8.97				
No.21	0.83	5.00	8.86				
No.22	0.86	4.62	8.65				
No.23	0.83	4.95	8.89				
No.24	0.81	5.10	9.01				
No.25	0.81	5.12	9.02				
No.26	0.82	5.04	8.96				