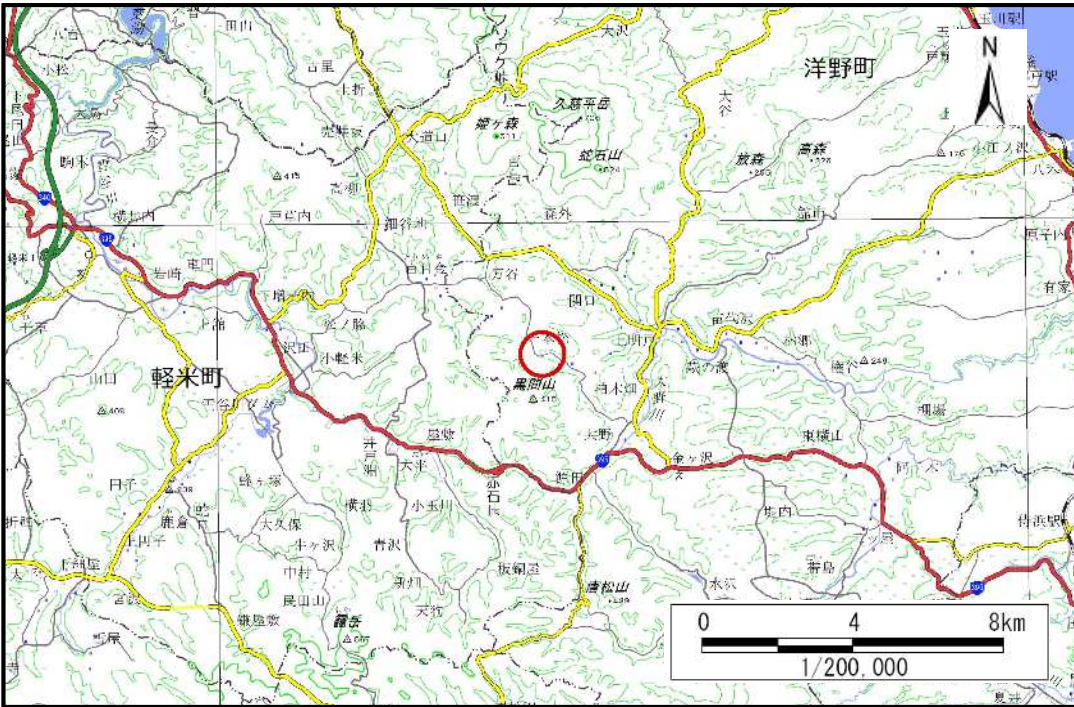


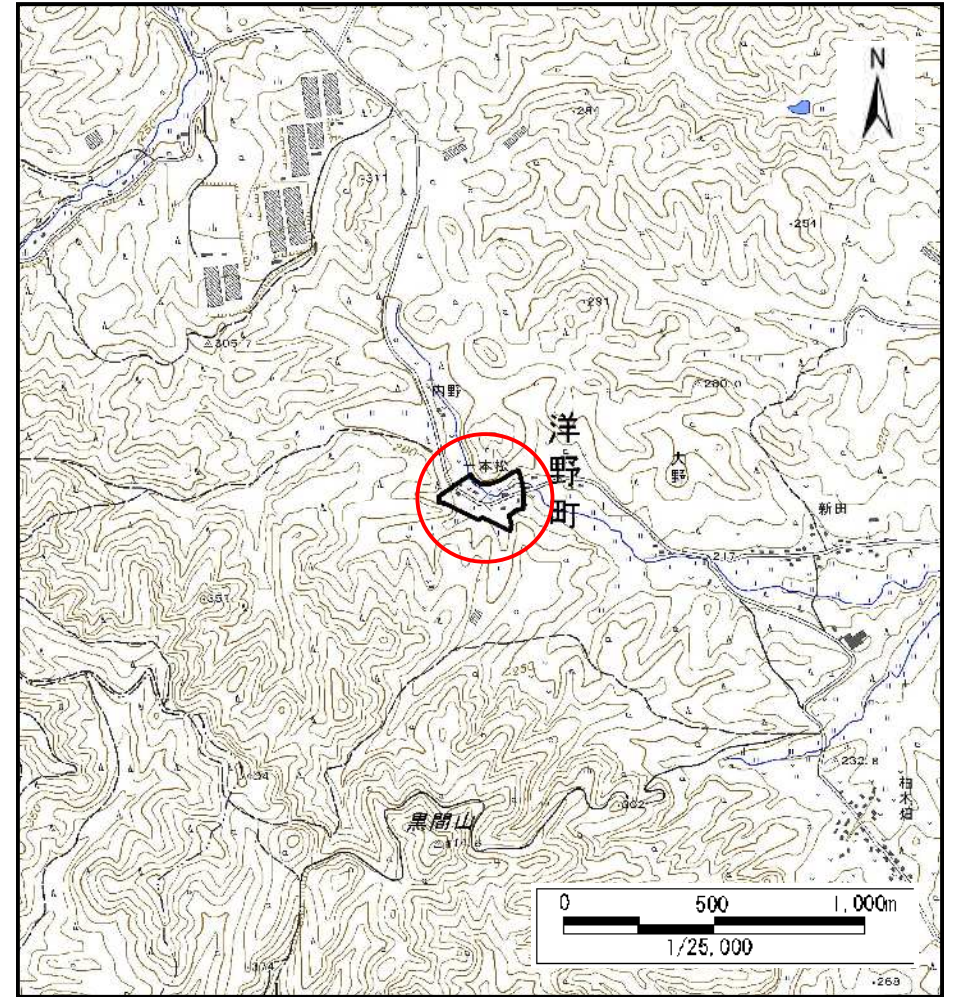
# 土砂災害防止に関する基礎調査(土石流)

表紙 概況,位置図

自然現象の種類	土石流
溪流番号	AN507513
水系名	
河川名	
溪流名	一本松1
所在地	九戸郡洋野町大野第16地割
調査機関	県北広域振興局土木部



概況図(S=1:200,000)



位置図(S=1:25,000)

# 土石流区域調査

様式3-1 危害のおそれのある土地、著しい危害のおそれのある土地の設定図

調査年度 2024年度

溪流の位置 溪流番号 AN507513 溪流名 一本松1 所在地 九戸郡洋野町大野第16地割

