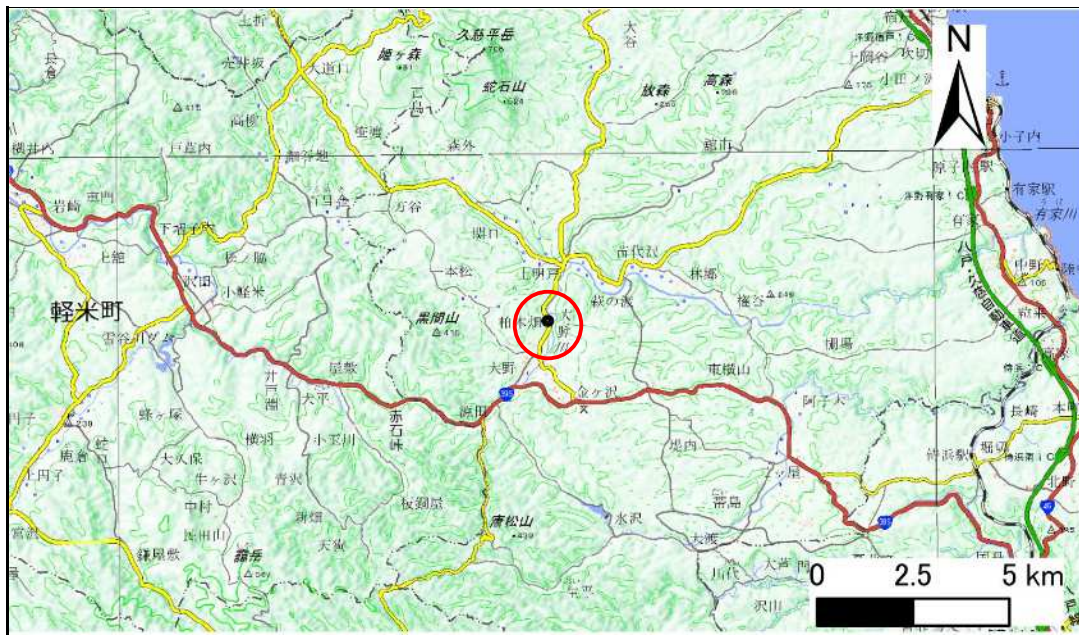


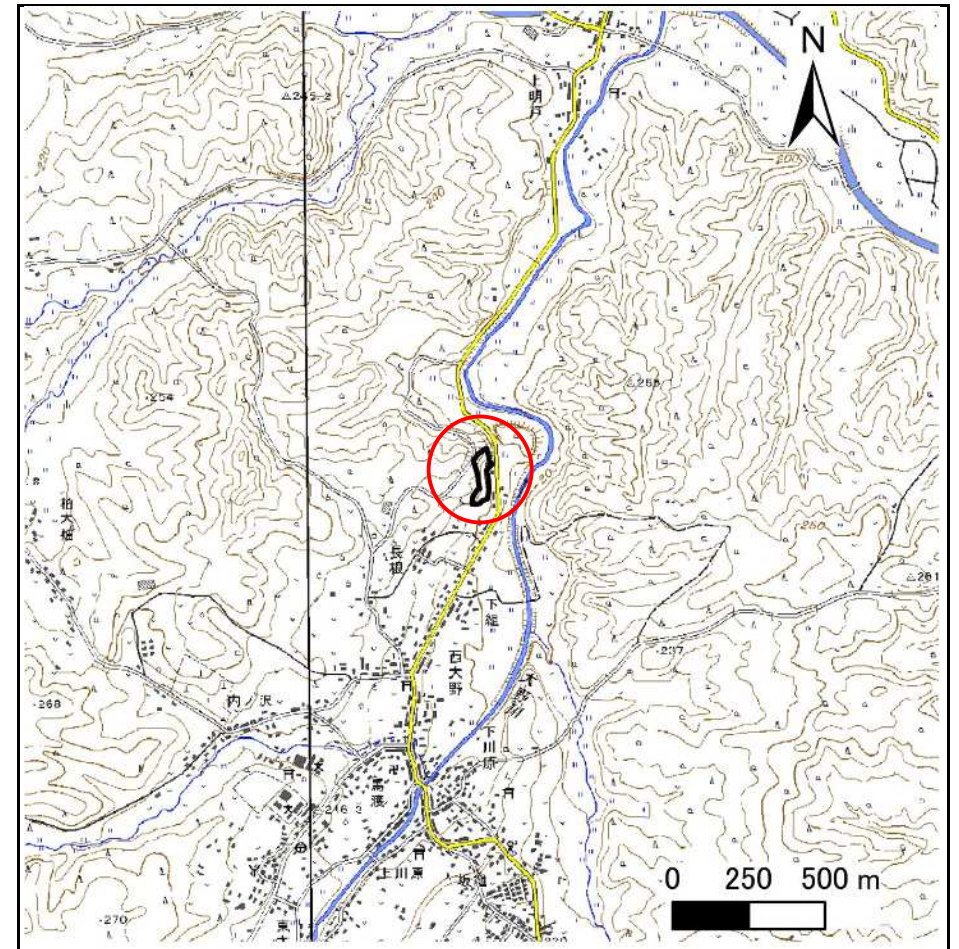
# 土砂災害防止に関する基礎調査(急傾斜地の崩壊)

表紙 概況、位置図

自然現象の種類	急傾斜地の崩壊
箇所番号	507AN5023
箇所名	狼ヶ森
所在地	九戸郡洋野町大野第70地割
調査機関	県北広域振興局土木部



概況図(S=1:200,000)



位置図(S=1:25,000)

# 急傾斜地の崩壊区域調書

様式3-1 危害のおそれのある土地、著しい危害のおそれのある土地の設定図

調査年度

2024年度

急傾斜地の位置

箇所番号

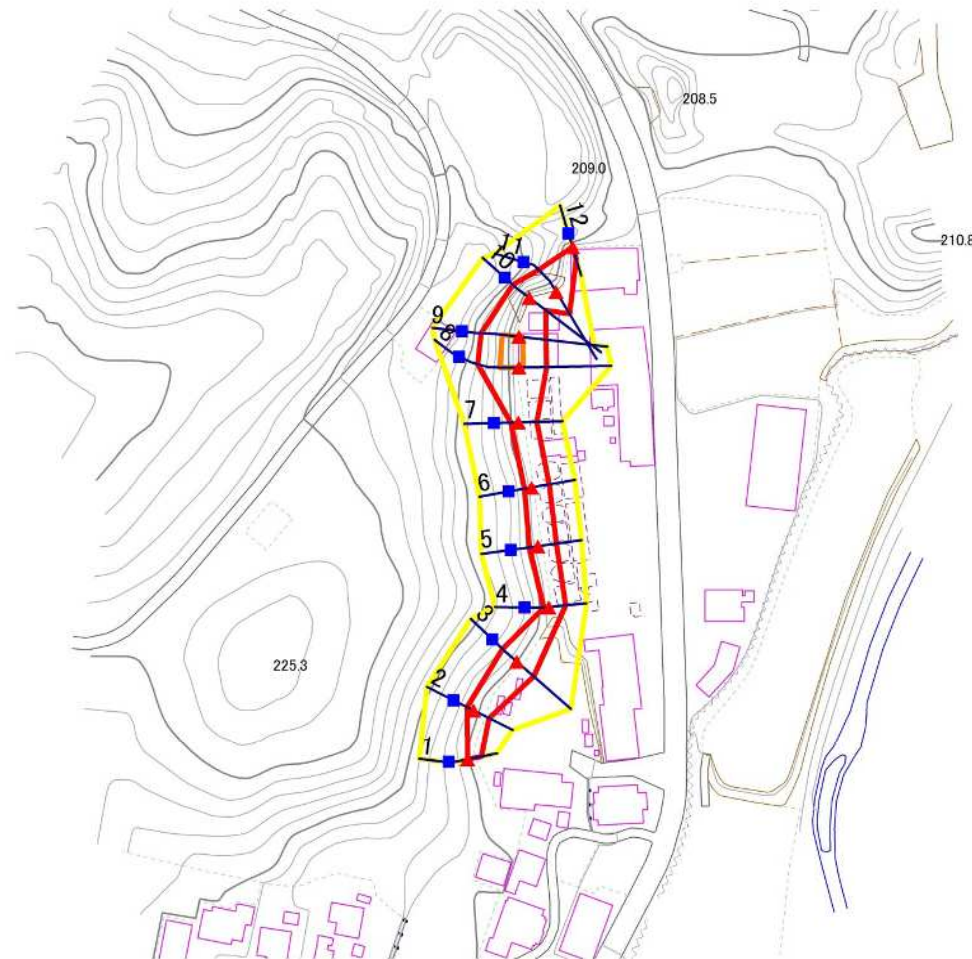
507AN5023

箇所名

狼ヶ森

所在地

九戸郡洋野町大野第70地割



1:2,500



凡例

■ 上端  
▲ 下端

— 横断測線

黄色の枠 危害のおそれのある土地の区域  
赤色の枠 著しい危害のおそれのある土地の区域

オレンジ色の枠 土石等の移動による力が $100\text{kN/m}^2$ を超える範囲  
茶色の枠 土石等の堆積高が $3\text{m}$ を超える範囲



急傾斜地の崩壊区域調書

様式3-2 建築物に作用すると想定される衝撃に関する事項(1/1)

様式3ー2 建築物に作用すると想定される衝撃に関する事項(1/1)												調査年度		2024年度		
急傾斜地の位置		箇所番号		507AN5023		箇所名		狼ヶ森		所在地		九戸郡洋野町大野第70地割				
横断 測線 番号	急傾斜地の下端に隣接する土地								急傾斜地内							
	土石等の移動の高さと力の大きさ				土石等の堆積高さと力の大きさ				土石等の移動の高さと力の大きさ				土石等の堆積高さと力の大きさ			
	区 分	高さ (m)	下端からの距離 (m)	力の大きさ (kN/㎡)	区 分	下端からの水平 距離(m)	高さ (m)	力の大きさ (kN/㎡)	区 分	高さ (m)	上端からの比高 (m)	力の大きさ (kN/㎡)	区 分	上端からの比高 (m)	高さ (m)	力の大きさ (kN/㎡)
1	100kN/㎡を超える	—	— ～ —	—	3mを超える	— ～ —	—	—	100kN/㎡を超える	—	— ～ —	—	3mを超える	— ～ —	—	—
	それ以外	1.00	0.00 ～ 4.74	59.06	それ以外	0.00 ～ 4.74	1.79	9.59	それ以外	1.00	5.00 ～ 5.00	59.06	それ以外	5.00 ～ 5.00	1.79	9.59
2	100kN/㎡を超える	—	— ～ —	—	3mを超える	— ～ —	—	—	100kN/㎡を超える	—	— ～ —	—	3mを超える	— ～ —	—	—
	それ以外	1.00	0.00 ～ 5.86	73.32	それ以外	0.00 ～ 5.86	1.96	10.51	それ以外	1.00	5.00 ～ 7.30	73.32	それ以外	5.00 ～ 7.30	1.96	10.51
3	100kN/㎡を超える	—	— ～ —	—	3mを超える	— ～ —	—	—	100kN/㎡を超える	—	— ～ —	—	3mを超える	— ～ —	—	—
	それ以外	1.00	0.00 ～ 7.56	96.74	それ以外	0.00 ～ 7.56	2.54	13.57	それ以外	1.00	5.00 ～ 12.00	96.74	それ以外	5.00 ～ 12.00	2.54	13.57
4	100kN/㎡を超える	—	— ～ —	—	3mを超える	— ～ —	—	—	100kN/㎡を超える	—	— ～ —	—	3mを超える	— ～ —	—	—
	それ以外	1.00	0.00 ～ 5.69	71.06	それ以外	0.00 ～ 5.69	1.79	9.56	それ以外	1.00	5.00 ～ 6.35	71.06	それ以外	5.00 ～ 6.35	1.79	9.56
5	100kN/㎡を超える	—	— ～ —	—	3mを超える	— ～ —	—	—	100kN/㎡を超える	—	— ～ —	—	3mを超える	— ～ —	—	—
	それ以外	1.00	0.00 ～ 6.26	78.70	それ以外	0.00 ～ 6.26	1.81	9.68	それ以外	1.00	5.00 ～ 7.35	78.70	それ以外	5.00 ～ 7.35	1.81	9.68
6	100kN/㎡を超える	—	— ～ —	—	3mを超える	— ～ —	—	—	100kN/㎡を超える	—	— ～ —	—	3mを超える	— ～ —	—	—
	それ以外	1.00	0.00 ～ 5.99	75.04	それ以外	0.00 ～ 5.99	1.93	10.35	それ以外	1.00	5.00 ～ 7.35	75.04	それ以外	5.00 ～ 7.35	1.93	10.35
7	100kN/㎡を超える	—	— ～ —	—	3mを超える	— ～ —	—	—	100kN/㎡を超える	—	— ～ —	—	3mを超える	— ～ —	—	—
	それ以外	1.00	0.00 ～ 6.11	76.68	それ以外	0.00 ～ 6.11	1.89	10.11	それ以外	1.00	5.00 ～ 7.35	76.68	それ以外	5.00 ～ 7.35	1.89	10.11
8	100kN/㎡を超える	1.00	0.00 ～ 1.43	121.81	3mを超える	— ～ —	—	—	100kN/㎡を超える	1.00	10.55 ～ 15.40	121.81	3mを超える	— ～ —	—	—
	それ以外	1.00	1.43 ～ 9.22	100.00	それ以外	0.00 ～ 9.22	2.34	12.53	それ以外	1.00	5.00 ～ 10.55	100.00	それ以外	5.00 ～ 15.40	2.34	12.53
9	100kN/㎡を超える	1.00	0.00 ～ 1.36	120.57	3mを超える	— ～ —	—	—	100kN/㎡を超える	1.00	10.53 ～ 14.90	120.57	3mを超える	— ～ —	—	—
	それ以外	1.00	1.36 ～ 9.14	100.00	それ以外	0.00 ～ 9.14	2.20	11.77	それ以外	1.00	5.00 ～ 10.53	100.00	それ以外	5.00 ～ 14.90	2.20	11.77
10	100kN/㎡を超える	—	— ～ —	—	3mを超える	0.00 ～ 0.09	3.08	16.48	100kN/㎡を超える	—	— ～ —	—	3mを超える	15.00 ～ 15.05	3.08	16.48
	それ以外	1.00	0.00 ～ 7.01	88.91	それ以外	0.09 ～ 7.01	3.00	16.05	それ以外	1.00	5.00 ～ 15.05	88.91	それ以外	5.00 ～ 15.00	3.00	16.05
11	100kN/㎡を超える	1.00	0.00 ～ 0.82	112.19	3mを超える	— ～ —	—	—	100kN/㎡を超える	1.00	10.69 ～ 13.05	112.19	3mを超える	— ～ —	—	—
	それ以外	1.00	0.82 ～ 8.60	100.00	それ以外	0.00 ～ 8.60	2.28	12.20	それ以外	1.00	5.00 ～ 10.69	100.00	それ以外	5.00 ～ 13.05	2.28	12.20
12	100kN/㎡を超える	—	— ～ —	—	3mを超える	— ～ —	—	—	100kN/㎡を超える	—	— ～ —	—	3mを超える	— ～ —	—	—
	それ以外	1.00	0.00 ～ 4.11	51.41	それ以外	0.00 ～ 4.11	2.05	10.95	それ以外	1.00	5.00 ～ 5.00	51.41	それ以外	5.00 ～ 5.00	2.05	10.95
	100kN/㎡を超える		～		3mを超える	～			100kN/㎡を超える		～		3mを超える	～		
	それ以外		～		それ以外	～			それ以外		～		それ以外	～		
	100kN/㎡を超える		～		3mを超える	～			100kN/㎡を超える		～		3mを超える	～		
	それ以外		～		それ以外	～			それ以外		～		それ以外	～		
	100kN/㎡を超える		～		3mを超える	～			100kN/㎡を超える		～		3mを超える	～		
	それ以外		～		それ以外	～			それ以外		～		それ以外	～		