

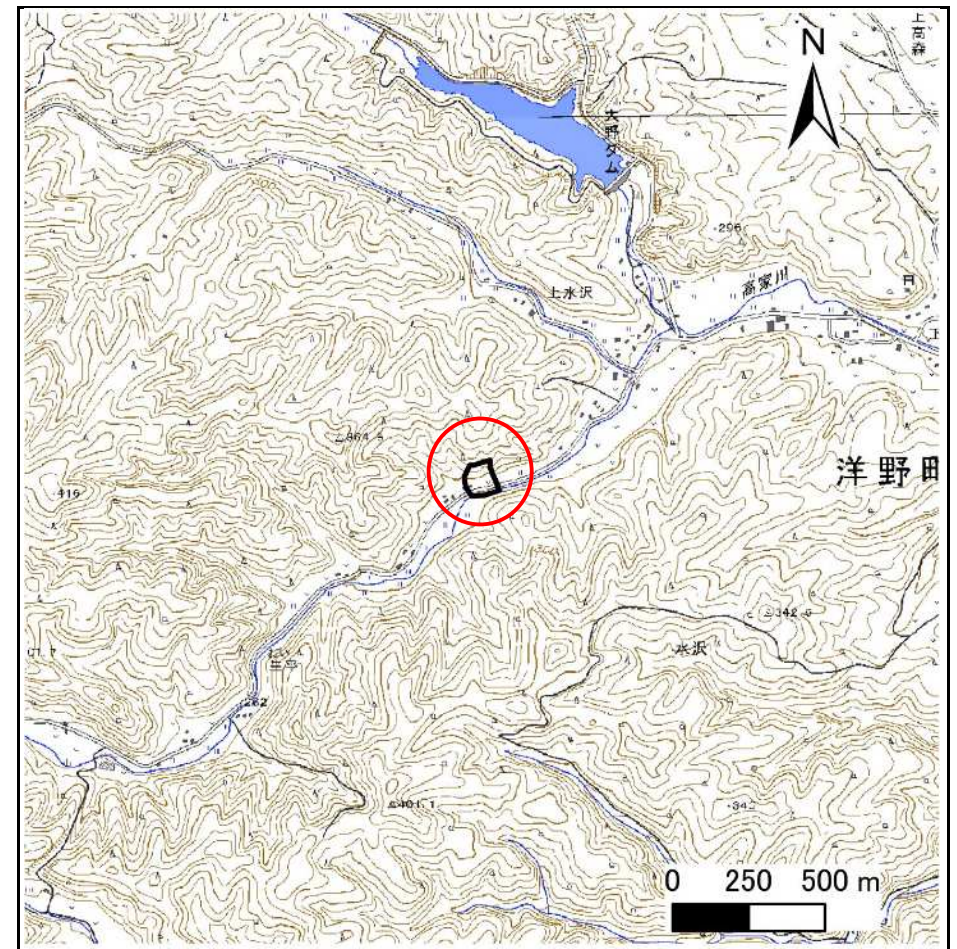
# 土砂災害防止に関する基礎調査(急傾斜地の崩壊)

表紙 概況、位置図

自然現象の種類	急傾斜地の崩壊
箇所番号	505BN044
箇所名	中石A
所在地	九戸郡洋野町水沢第4地割
調査機関	県北広域振興局土木部



概況図(S=1:200,000)



位置図(S=1:25,000)



# 急傾斜地の崩壊区域調書

様式3-1 危害のおそれのある土地、著しい危害のおそれのある土地の設定図

調査年度

2024年度

急傾斜地の位置

箇所番号

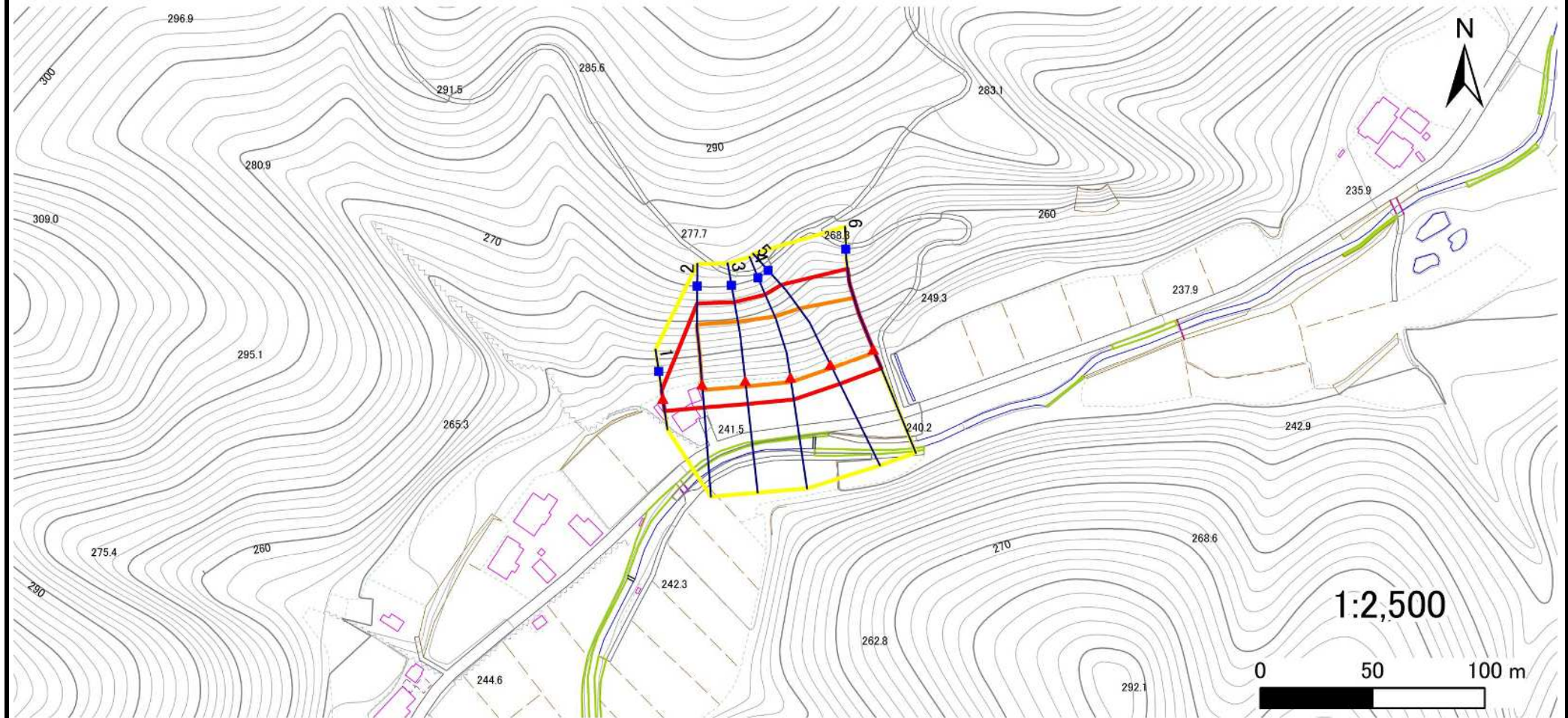
505BN044

箇所名

中石A

所在地

九戸郡洋野町水沢第4地割



凡例

■ 上端  
▲ 下端

— 横断測線

□ 危害のおそれのある土地の区域  
□ 著しい危害のおそれのある土地の区域

□ 土石等の移動による力が100kN/m<sup>2</sup>を超える範囲  
□ 土石等の堆積高が3mを超える範囲

急傾斜地の崩壊区域調書

様式3-2 建築物に作用すると想定される衝撃に関する事項(1/1)

調査年度	2024年度
------	--------

急傾斜地の位置		箇所番号		505BN044		箇所名		中石A		所在地		九戸郡洋野町水沢第4地割					
横断 測線 番号	急傾斜地の下端に隣接する土地								急傾斜地内								
	土石等の移動の高さと力の大きさ				土石等の堆積高さとの力の大きさ				土石等の移動の高さと力の大きさ				土石等の堆積高さとの力の大きさ				
	区 分	高さ (m)	下端からの距離 (m)	力の大きさ (kN/㎡)	区 分	下端からの水平 距離(m)	高さ (m)	力の大きさ (kN/㎡)	区 分	高さ (m)	上端からの比高 (m)	力の大きさ (kN/㎡)	区 分	上端からの比高 (m)	高さ (m)	力の大きさ (kN/㎡)	
1	100kN/㎡を超える	—	— ～ —	—	3mを超える	— ～ —	—	—	100kN/㎡を超える	—	— ～ —	—	3mを超える	— ～ —	—	—	
	それ以外	1.00	0.00 ～ 5.75	71.91	それ以外	0.00 ～ 0.00	1.57	8.41	それ以外	1.00	5.00 ～ 7.00	71.91	それ以外	5.00 ～ 7.00	1.57	8.41	
2	100kN/㎡を超える	1.00	0.00 ～ 2.56	140.11	3mを超える	— ～ —	—	—	100kN/㎡を超える	1.00	11.08 ～ 28.65	140.11	3mを超える	— ～ —	—	—	
	それ以外	1.00	2.56 ～ 10.34	100.00	それ以外	0.00 ～ 10.34	2.84	15.22	それ以外	1.00	5.00 ～ 11.08	100.00	それ以外	5.00 ～ 28.65	2.84	15.22	
3	100kN/㎡を超える	1.00	0.00 ～ 2.66	141.92	3mを超える	— ～ —	—	—	100kN/㎡を超える	1.00	10.94 ～ 28.64	141.92	3mを超える	— ～ —	—	—	
	それ以外	1.00	2.66 ～ 10.45	100.00	それ以外	0.00 ～ 10.45	2.87	15.36	それ以外	1.00	5.00 ～ 10.94	100.00	それ以外	5.00 ～ 28.64	2.87	15.36	
4	100kN/㎡を超える	1.00	0.00 ～ 2.26	135.11	3mを超える	— ～ —	—	—	100kN/㎡を超える	1.00	11.59 ～ 28.96	135.11	3mを超える	— ～ —	—	—	
	それ以外	1.00	2.26 ～ 10.04	100.00	それ以外	0.00 ～ 10.04	2.78	14.86	それ以外	1.00	5.00 ～ 11.59	100.00	それ以外	5.00 ～ 28.96	2.78	14.86	
5	100kN/㎡を超える	1.00	0.00 ～ 1.78	127.37	3mを超える	— ～ —	—	—	100kN/㎡を超える	1.00	12.65 ～ 29.18	127.37	3mを超える	— ～ —	—	—	
	それ以外	1.00	1.78 ～ 9.57	100.00	それ以外	0.00 ～ 9.57	2.69	14.42	それ以外	1.00	5.00 ～ 12.65	100.00	それ以外	5.00 ～ 29.18	2.69	14.42	
6	100kN/㎡を超える	1.00	0.00 ～ 1.68	125.66	3mを超える	— ～ —	—	—	100kN/㎡を超える	1.00	12.66 ～ 26.68	125.66	3mを超える	— ～ —	—	—	
	それ以外	1.00	1.68 ～ 9.46	100.00	それ以外	0.00 ～ 9.46	2.69	14.42	それ以外	1.00	5.00 ～ 12.66	100.00	それ以外	5.00 ～ 26.68	2.69	14.42	
	100kN/㎡を超える		～		3mを超える	～			100kN/㎡を超える		～		3mを超える	～			
	それ以外		～		それ以外	～			それ以外		～		それ以外	～			
	100kN/㎡を超える		～		3mを超える	～			100kN/㎡を超える		～		3mを超える	～			
	それ以外		～		それ以外	～			それ以外		～		それ以外	～			
	100kN/㎡を超える		～		3mを超える	～			100kN/㎡を超える		～		3mを超える	～			
	それ以外		～		それ以外	～			それ以外		～		それ以外	～			
	100kN/㎡を超える		～		3mを超える	～			100kN/㎡を超える		～		3mを超える	～			
	それ以外		～		それ以外	～			それ以外		～		それ以外	～			
	100kN/㎡を超える		～		3mを超える	～			100kN/㎡を超える		～		3mを超える	～			
	それ以外		～		それ以外	～			それ以外		～		それ以外	～			
	100kN/㎡を超える		～		3mを超える	～			100kN/㎡を超える		～		3mを超える	～			
	それ以外		～		それ以外	～			それ以外		～		それ以外	～			
	100kN/㎡を超える		～		3mを超える	～			100kN/㎡を超える		～		3mを超える	～			
	それ以外		～		それ以外	～			それ以外		～		それ以外	～			
	100kN/㎡を超える		～		3mを超える	～			100kN/㎡を超える		～		3mを超える	～			
	それ以外		～		それ以外	～			それ以外		～		それ以外	～			