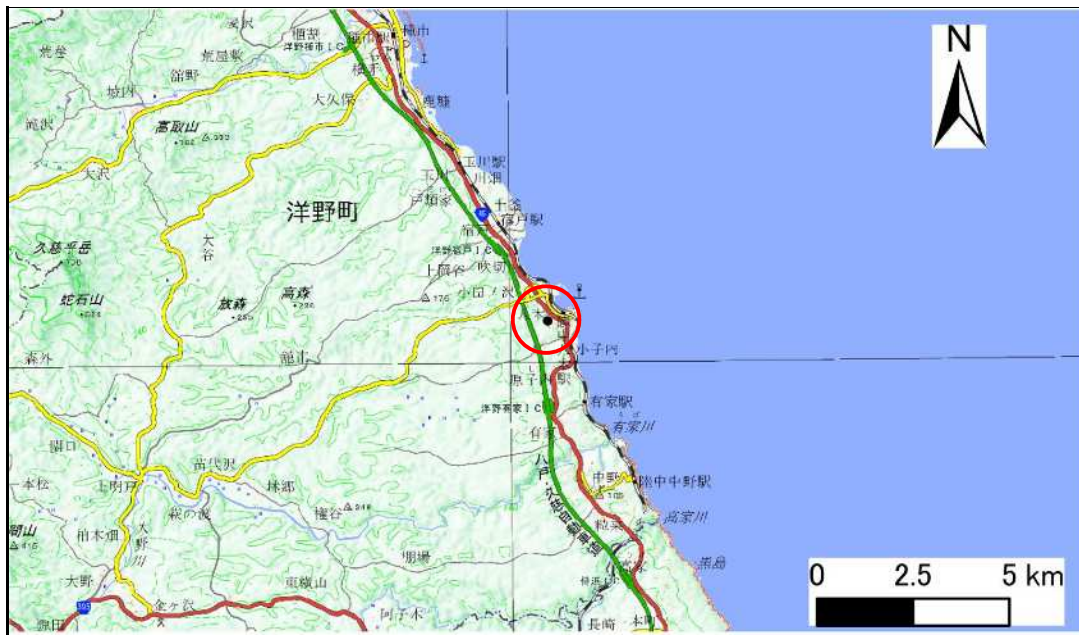


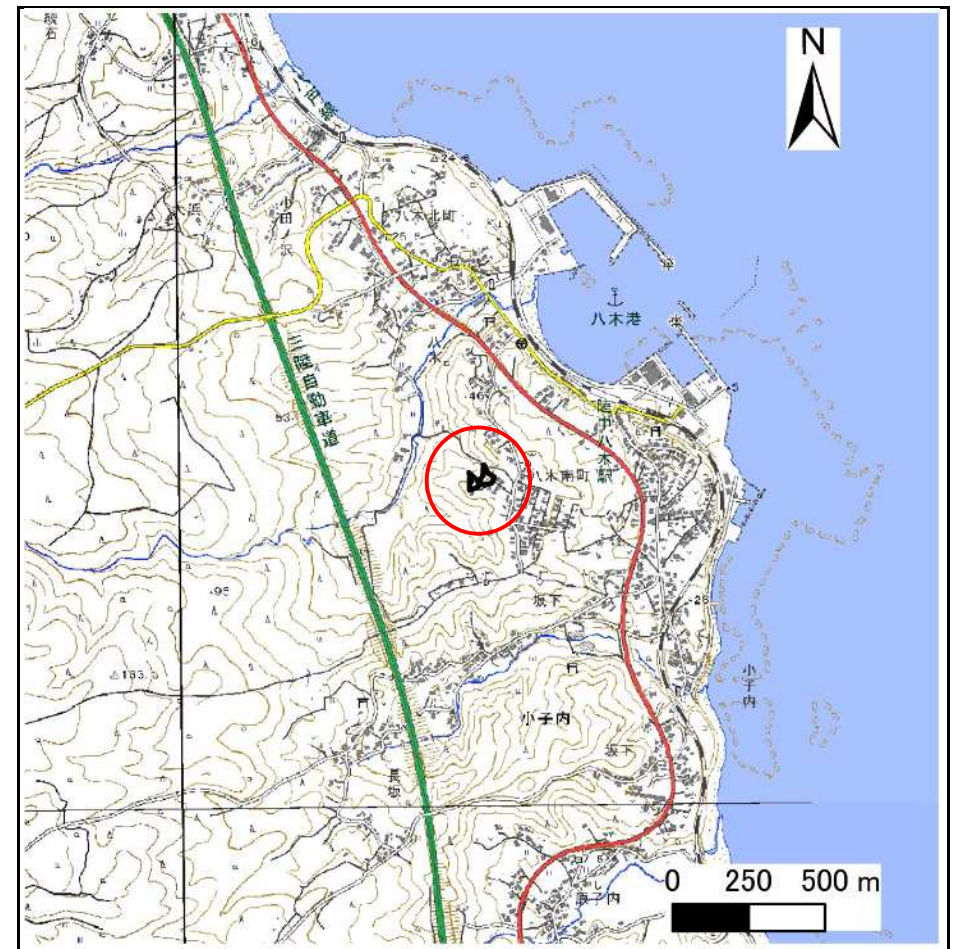
# 土砂災害防止に関する基礎調査(急傾斜地の崩壊)

表紙 概況、位置図

自然現象の種類	急傾斜地の崩壊
箇所番号	502BN034
箇所名	南八木C
所在地	九戸郡洋野町種市第1地割
調査機関	県北広域振興局土木部



位置図(S=1:200,000)



概況図(S=1:25,000)

# 急傾斜地の崩壊区域調書

様式3-1 危害のおそれのある土地、著しい危害のおそれのある土地の設定図(全体)

調査年度

2024年度

急傾斜地の位置

箇所番号

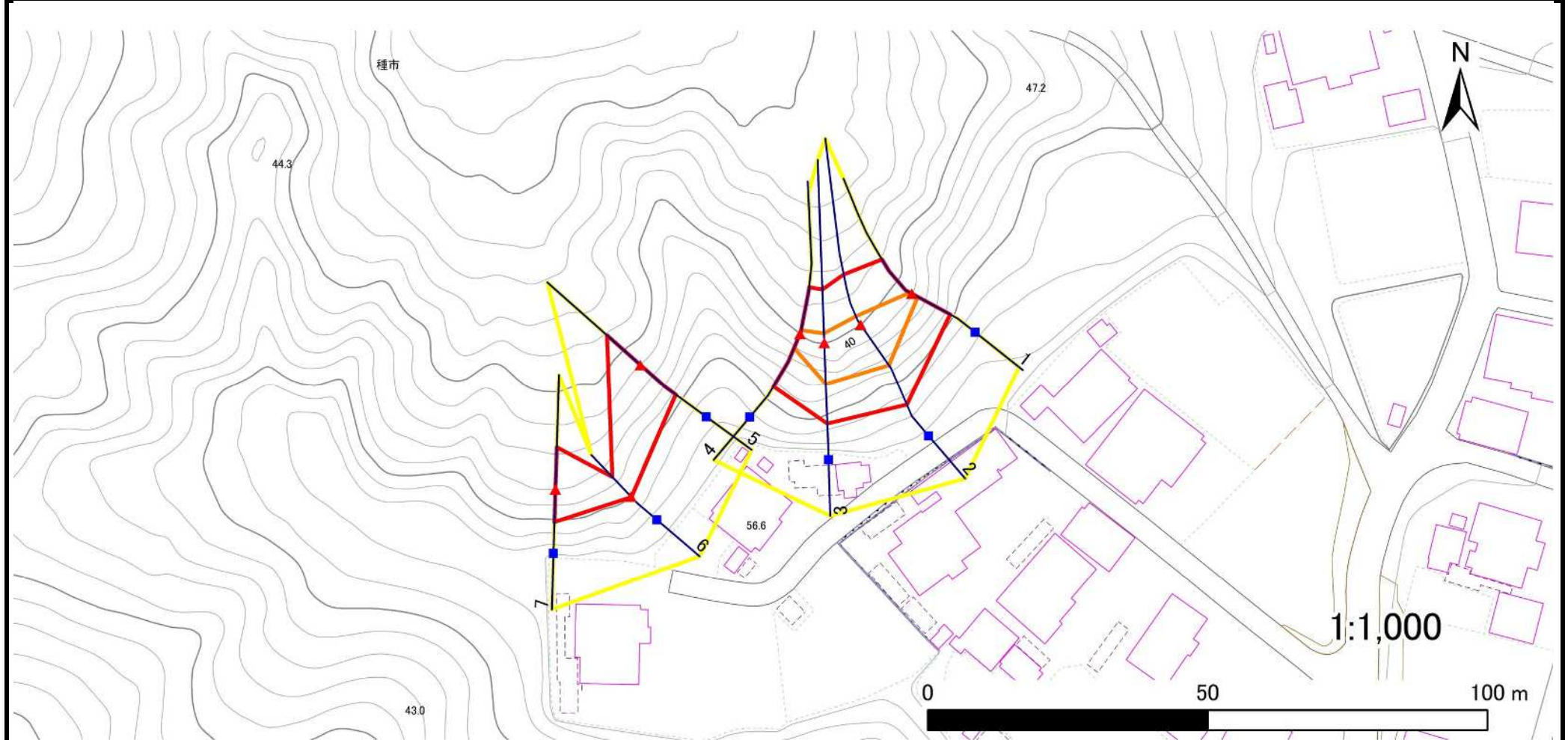
502BN034

箇所名

南八木C

所在地

九戸郡洋野町種市第1地割



凡例

■ 上端  
▲ 下端

— 横断測線

□ 危害のおそれのある土地の区域  
□ 著しい危害のおそれのある土地の区域

□ 土石等の移動による力が100kN/m<sup>2</sup>を超える範囲  
□ 土石等の堆積高が3mを超える範囲



# 急傾斜地の崩壊区域調書

様式3-1 危害のおそれのある土地、著しい危害のおそれのある土地の設定図(1/2)

調査年度

2024年度

急傾斜地の位置

箇所番号

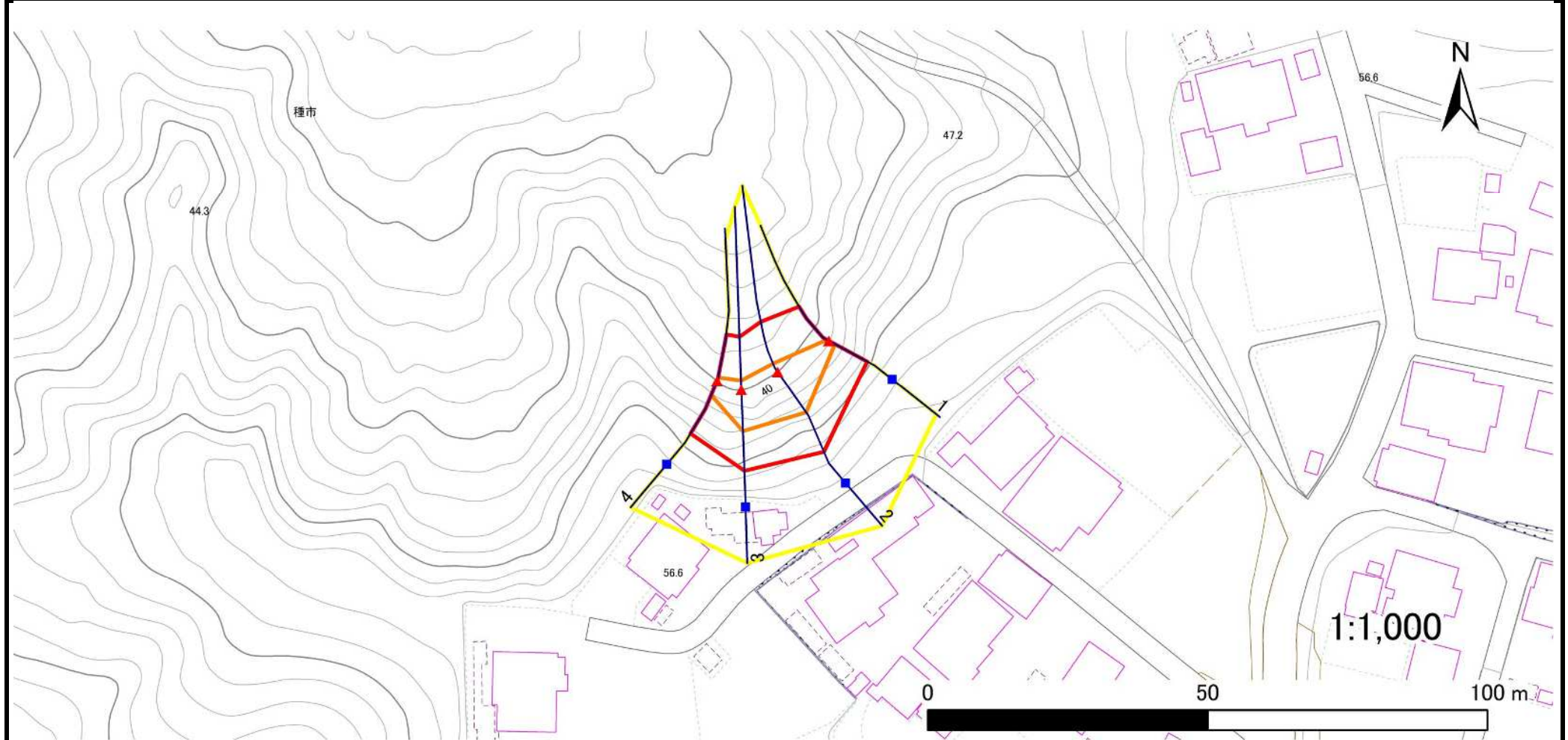
502BN034

箇所名

南八木C

所在地

九戸郡洋野町種市第1地割



凡例

■ 上端  
▲ 下端

— 横断測線

— 危険のおそれのある土地の区域  
— 著しい危険のおそれのある土地の区域

土石等の移動による力が100kN/m<sup>2</sup>を超える範囲  
土石等の堆積高が3mを超える範囲

— 土石等の移動による力が100kN/m<sup>2</sup>を超える範囲  
— 土石等の堆積高が3mを超える範囲

土石等の移動による力が100kN/m<sup>2</sup>を超える範囲  
土石等の堆積高が3mを超える範囲

# 急傾斜地の崩壊区域調書

様式3-1 危害のおそれのある土地、著しい危害のおそれのある土地の設定図(2/2)

調査年度

2024年度

急傾斜地の位置

箇所番号

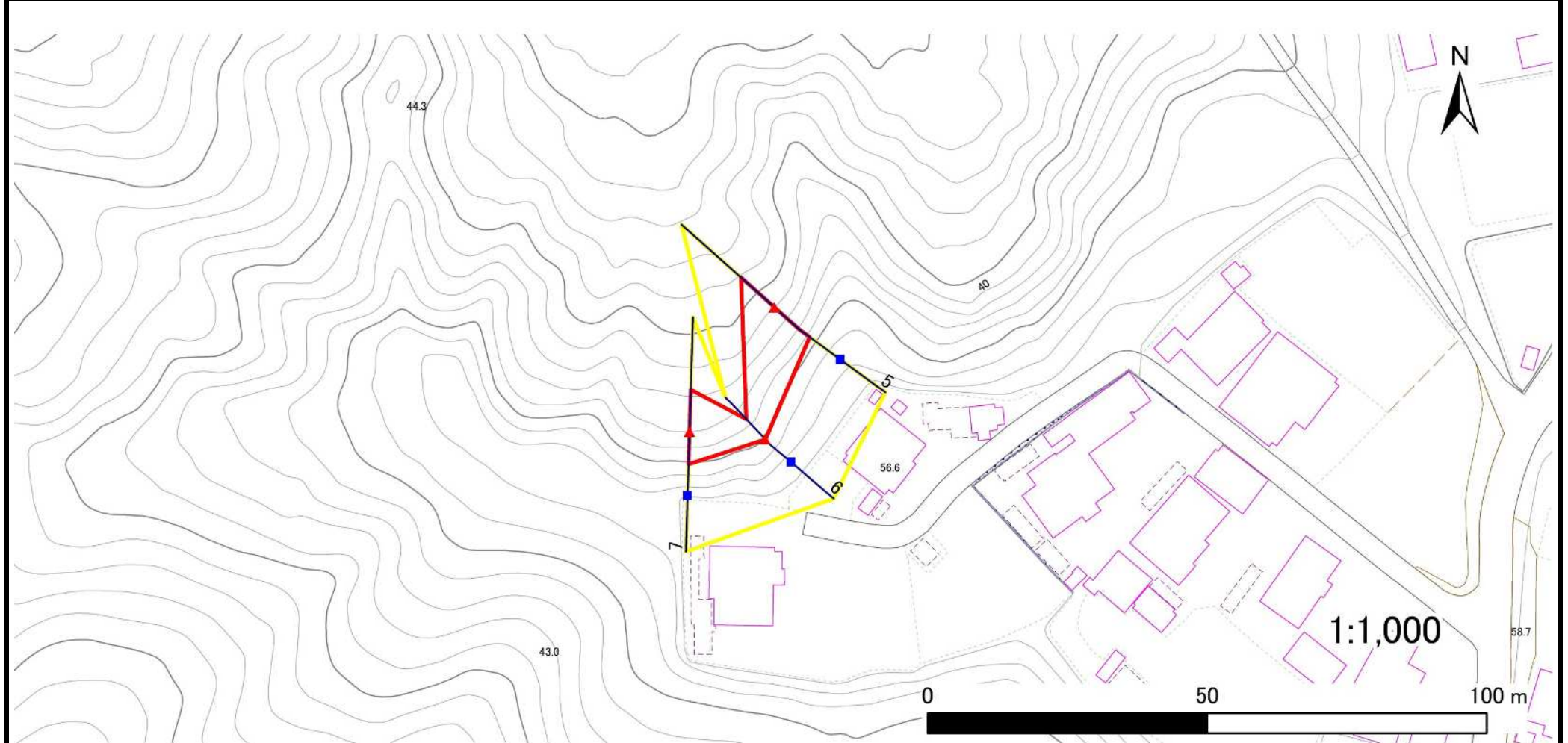
502BN034

箇所名

南八木C

所在地

九戸郡洋野町種子第1地割



凡例

■ 上端  
▲ 下端

— 横断測線

□ 危害のおそれのある土地の区域  
□ 著しい危害のおそれのある土地の区域

□ 土石等の移動による力が $100\text{kN/m}^2$ を超える範囲  
□ 土石等の堆積高が $3\text{m}$ を超える範囲

急傾斜地の崩壊区域調書

様式3-2 建築物に作用すると想定される衝撃に関する事項(1/1)

調査年度	2024年度
------	--------

急傾斜地の位置		箇所番号		502BN034		箇所名		南八木C		所在地		九戸郡洋野町種子第1地割				
横断 測線 番号	急傾斜地の下端に隣接する土地								急傾斜地内							
	土石等の移動の高さと力の大きさ				土石等の堆積高さと力の大きさ				土石等の移動の高さと力の大きさ				土石等の堆積高さと力の大きさ			
	区 分	高さ (m)	下端からの距離 (m)	力の大きさ (kN/㎡)	区 分	下端からの水平 距離(m)	高さ (m)	力の大きさ (kN/㎡)	区 分	高さ (m)	上端からの比高 (m)	力の大きさ (kN/㎡)	区 分	上端からの比高 (m)	高さ (m)	力の大きさ (kN/㎡)
1	100kN/㎡を超える	1.00	0.00 ~ 0.41	106.00	3mを超える	— ~ —	—	—	100kN/㎡を超える	1.00	10.97 ~ 12.09	106.00	3mを超える	— ~ —	—	—
	それ以外	1.00	0.41 ~ 8.19	100.00	それ以外	0.00 ~ 8.19	2.34	12.53	それ以外	1.00	5.00 ~ 10.97	100.00	それ以外	5.00 ~ 12.09	2.34	12.53
2	100kN/㎡を超える	1.00	0.00 ~ 1.72	126.30	3mを超える	— ~ —	—	—	100kN/㎡を超える	1.00	10.60 ~ 17.00	126.30	3mを超える	— ~ —	—	—
	それ以外	1.00	1.72 ~ 9.50	100.00	それ以外	0.00 ~ 9.50	2.31	12.37	それ以外	1.00	5.00 ~ 10.60	100.00	それ以外	5.00 ~ 17.00	2.31	12.37
3	100kN/㎡を超える	1.00	0.00 ~ 1.67	125.59	3mを超える	— ~ —	—	—	100kN/㎡を超える	1.00	10.53 ~ 16.30	125.59	3mを超える	— ~ —	—	—
	それ以外	1.00	1.67 ~ 9.46	100.00	それ以外	0.00 ~ 9.46	2.39	12.77	それ以外	1.00	5.00 ~ 10.53	100.00	それ以外	5.00 ~ 16.30	2.39	12.77
4	100kN/㎡を超える	1.00	0.00 ~ 0.66	109.87	3mを超える	— ~ —	—	—	100kN/㎡を超える	1.00	10.62 ~ 12.61	109.87	3mを超える	— ~ —	—	—
	それ以外	1.00	0.66 ~ 8.45	100.00	それ以外	0.00 ~ 8.45	2.12	11.36	それ以外	1.00	5.00 ~ 10.62	100.00	それ以外	5.00 ~ 12.61	2.12	11.36
5	100kN/㎡を超える	1.00	0.00 ~ 0.20	102.90	3mを超える	— ~ —	—	—	100kN/㎡を超える	1.00	10.56 ~ 11.10	102.90	3mを超える	— ~ —	—	—
	それ以外	1.00	0.20 ~ 7.98	100.00	それ以外	0.00 ~ 7.98	2.15	11.49	それ以外	1.00	5.00 ~ 10.56	100.00	それ以外	5.00 ~ 11.10	2.15	11.49
6	100kN/㎡を超える	—	— ~ —	—	3mを超える	— ~ —	—	—	100kN/㎡を超える	—	— ~ —	—	3mを超える	— ~ —	—	—
	それ以外	1.00	0.00 ~ 4.79	59.72	それ以外	0.00 ~ 4.79	1.81	9.69	それ以外	1.00	5.00 ~ 5.10	59.72	それ以外	5.00 ~ 5.10	1.81	9.69
7	100kN/㎡を超える	—	— ~ —	—	3mを超える	— ~ —	—	—	100kN/㎡を超える	—	— ~ —	—	3mを超える	— ~ —	—	—
	それ以外	1.00	0.00 ~ 7.51	96.02	それ以外	0.00 ~ 7.51	2.33	12.45	それ以外	1.00	5.00 ~ 10.20	96.02	それ以外	5.00 ~ 10.20	2.33	12.45
	100kN/㎡を超える		~		3mを超える	~			100kN/㎡を超える		~		3mを超える	~		
	それ以外		~		それ以外	~			それ以外		~		それ以外	~		
	100kN/㎡を超える		~		3mを超える	~			100kN/㎡を超える		~		3mを超える	~		
	それ以外		~		それ以外	~			それ以外		~		それ以外	~		
	100kN/㎡を超える		~		3mを超える	~			100kN/㎡を超える		~		3mを超える	~		
	それ以外		~		それ以外	~			それ以外		~		それ以外	~		
	100kN/㎡を超える		~		3mを超える	~			100kN/㎡を超える		~		3mを超える	~		
	それ以外		~		それ以外	~			それ以外		~		それ以外	~		
	100kN/㎡を超える		~		3mを超える	~			100kN/㎡を超える		~		3mを超える	~		
	それ以外		~		それ以外	~			それ以外		~		それ以外	~		
	100kN/㎡を超える		~		3mを超える	~			100kN/㎡を超える		~		3mを超える	~		
	それ以外		~		それ以外	~			それ以外		~		それ以外	~		