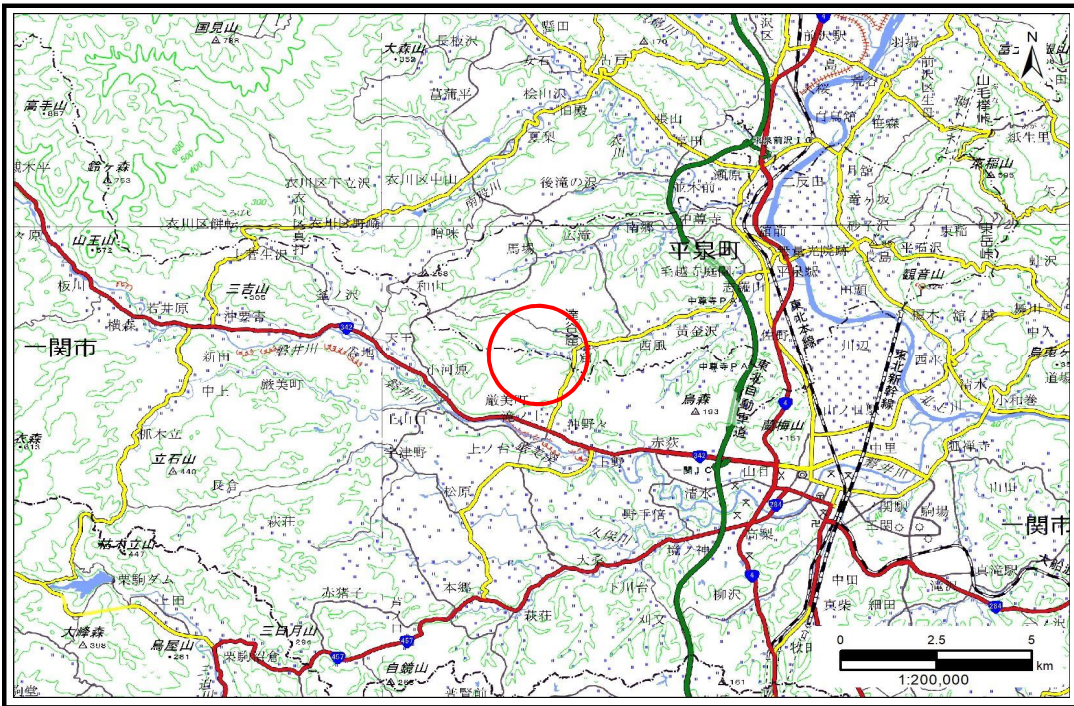


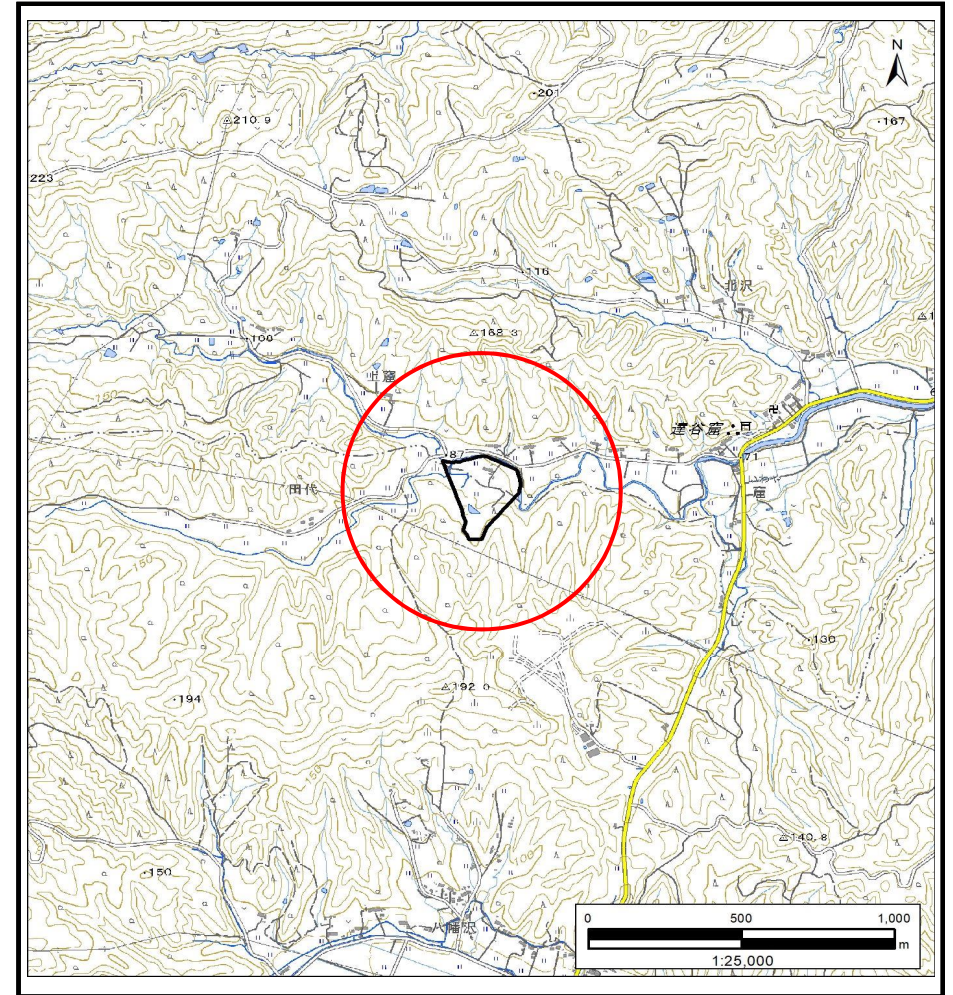
# 土砂災害防止に関する基礎調査(土石流)

表紙 概況,位置図

自然現象の種類	土石流
溪流番号	BN173016
水系名	北上川
河川名	太田川
溪流名	上窟2
所在地	西磐井郡平泉町平泉字上窟
調査機関	岩手県南広域振興局土木部 一関土木センター



概況図(S=1:200,000)



位置図(S=1:25,000)

国土地理院の電子地形図20000『新庄、一関』及び電子地形図25000『平泉』を掲載

岩手県

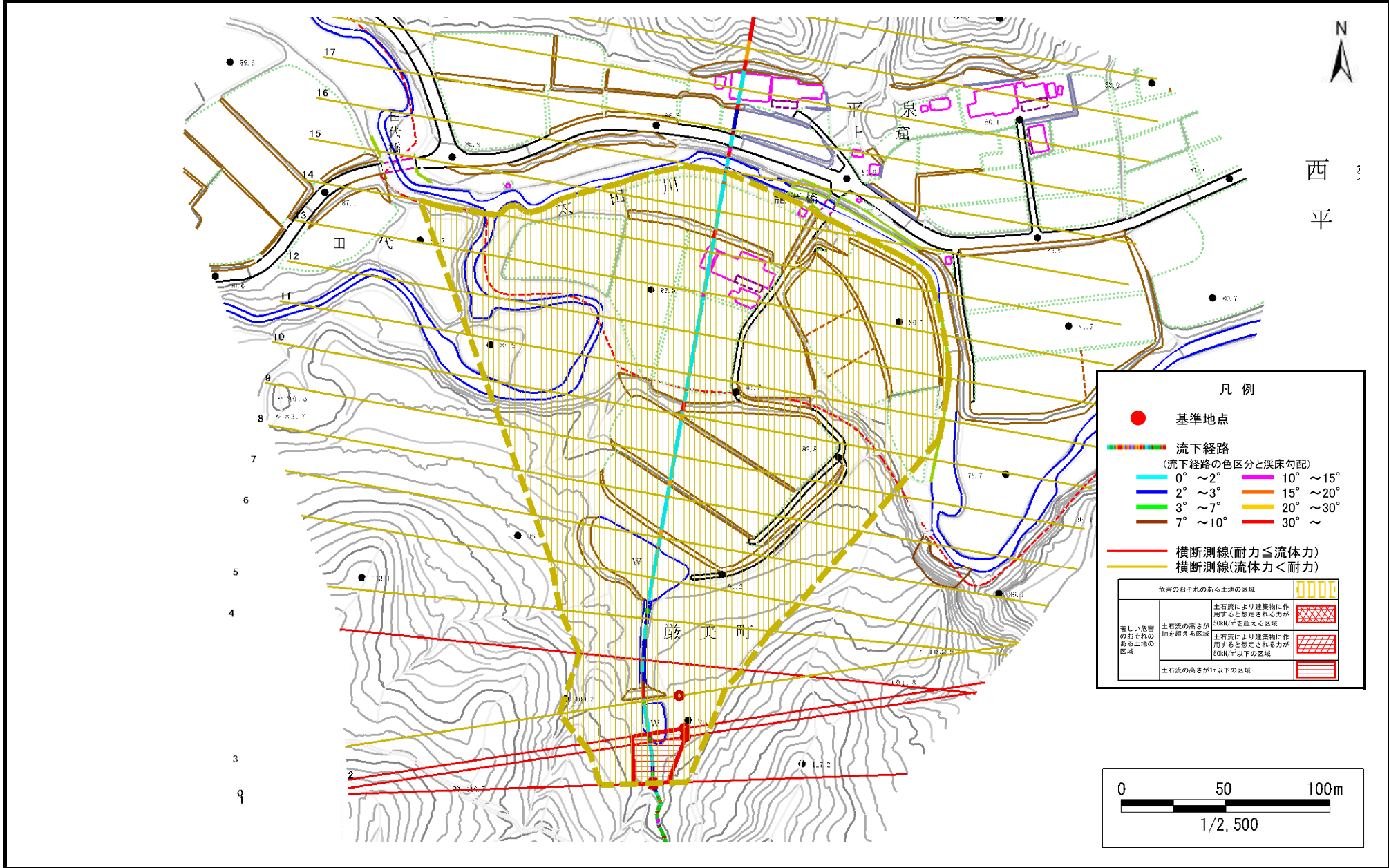


# 土石流区域調査

様式3-1 危害のおそれのある土地、著しい危害のおそれのある土地の設定図

調査年度	2023年度
調査年度	2023年度

溪流の位置	溪流番号	BN173016	溪流名	上窟2	所在地	西磐井郡平泉町平泉字上窟
-------	------	----------	-----	-----	-----	--------------



西  
平

## 土石流区域調査書

様式3-2 建築物に作用すると想定される衝撃に関する事項

調査年度 2023年度

渓流の位置
渓流番号
BN173016
渓流名
上窟2
所在地
西磐井郡平泉町平泉字上窟

横断測線番号	土石流の高さh(m)	土石流の流体力Fd(kN/m <sup>2</sup> )	建築物の耐力P2(kN/m <sup>2</sup> )	横断測線番号	土石流の高さh(m)	土石流の流体力Fd(kN/m <sup>2</sup> )	建築物の耐力P2(kN/m <sup>2</sup> )
No.0	1.30	17.45	6.28				
No.1	0.84	8.87	8.76				
No.2	0.84	8.80	8.75				
No.3	0.86	7.65	8.57				
No.4	1.06	12.06	7.31				
No.5	0.84	8.41	8.77				
No.6	0.87	7.79	8.50				
No.7	0.89	7.03	8.35				
No.8	0.87	7.40	8.52				
No.9	0.89	7.04	8.35				
No.10	0.91	6.53	8.23				
No.11	0.86	7.26	8.59				
No.12	0.88	6.99	8.46				
No.13	0.89	6.87	8.40				
No.14	0.97	5.18	7.81				
No.15	0.92	5.83	8.18				
No.16	0.90	5.99	8.27				
No.17	1.13	3.43	6.97				
No.18	1.86	1.15	5.06				
No.19	0.00	0.00	0.00				
No.20	0.00	0.00	0.00				
No.21	0.00	0.00	0.00				