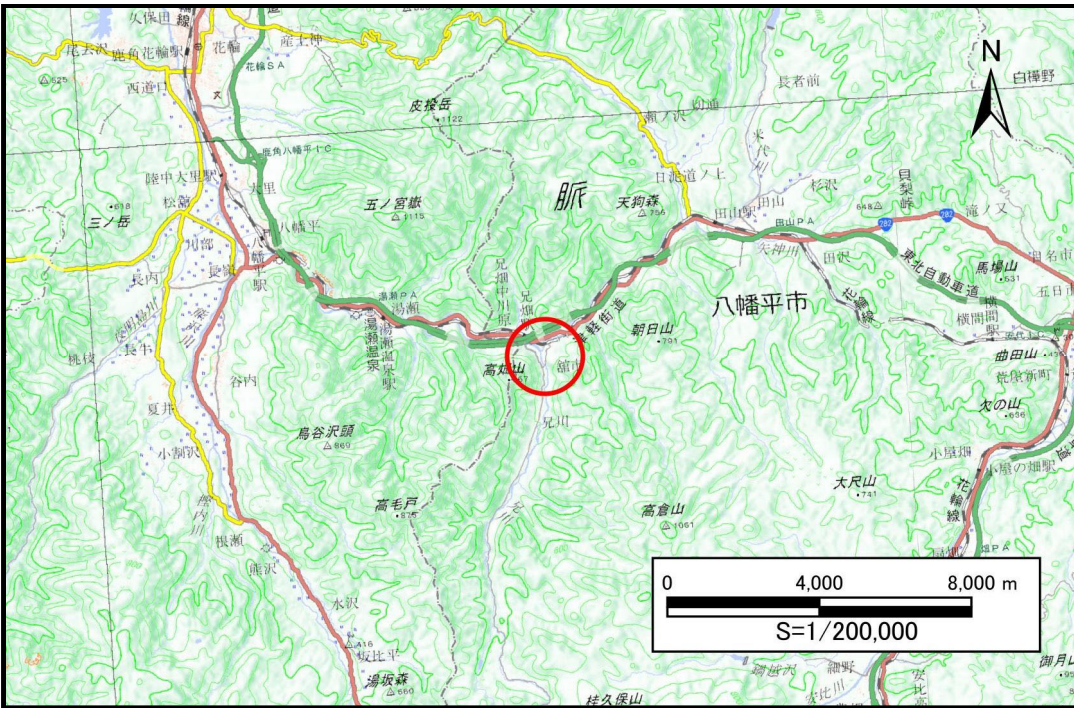


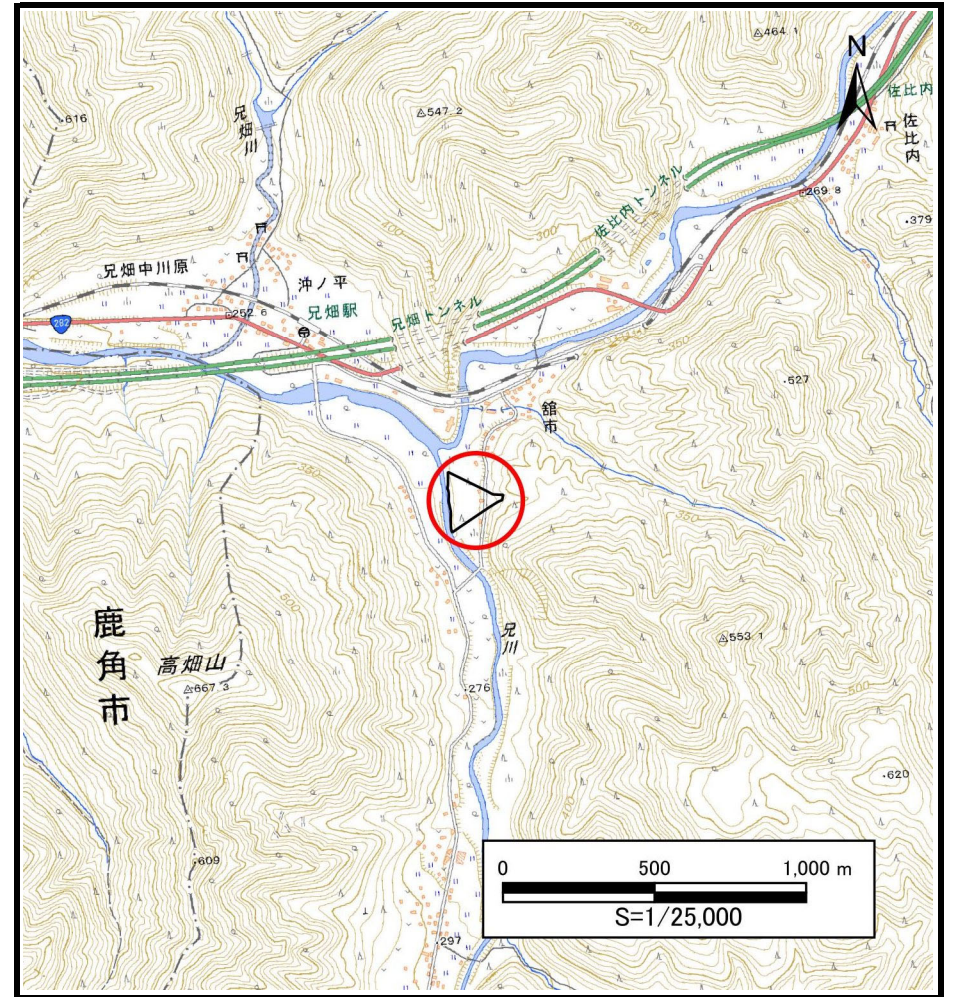
土砂災害防止に関する基礎調査(土石流)

表紙 概況,位置図

自然現象の種類	土石流
溪流番号	BN214518
水系名	米代川
河川名	兄川
溪流名	館市1
所在地	八幡平市館市
調査機関	盛岡広域振興局土木部岩手土木センター



位置図(S=1:200,000)



概況図(S=1:25,000)

国土地理院の電子地形図20000『弘前、八戸』及び電子地形図25000『田山』を掲載

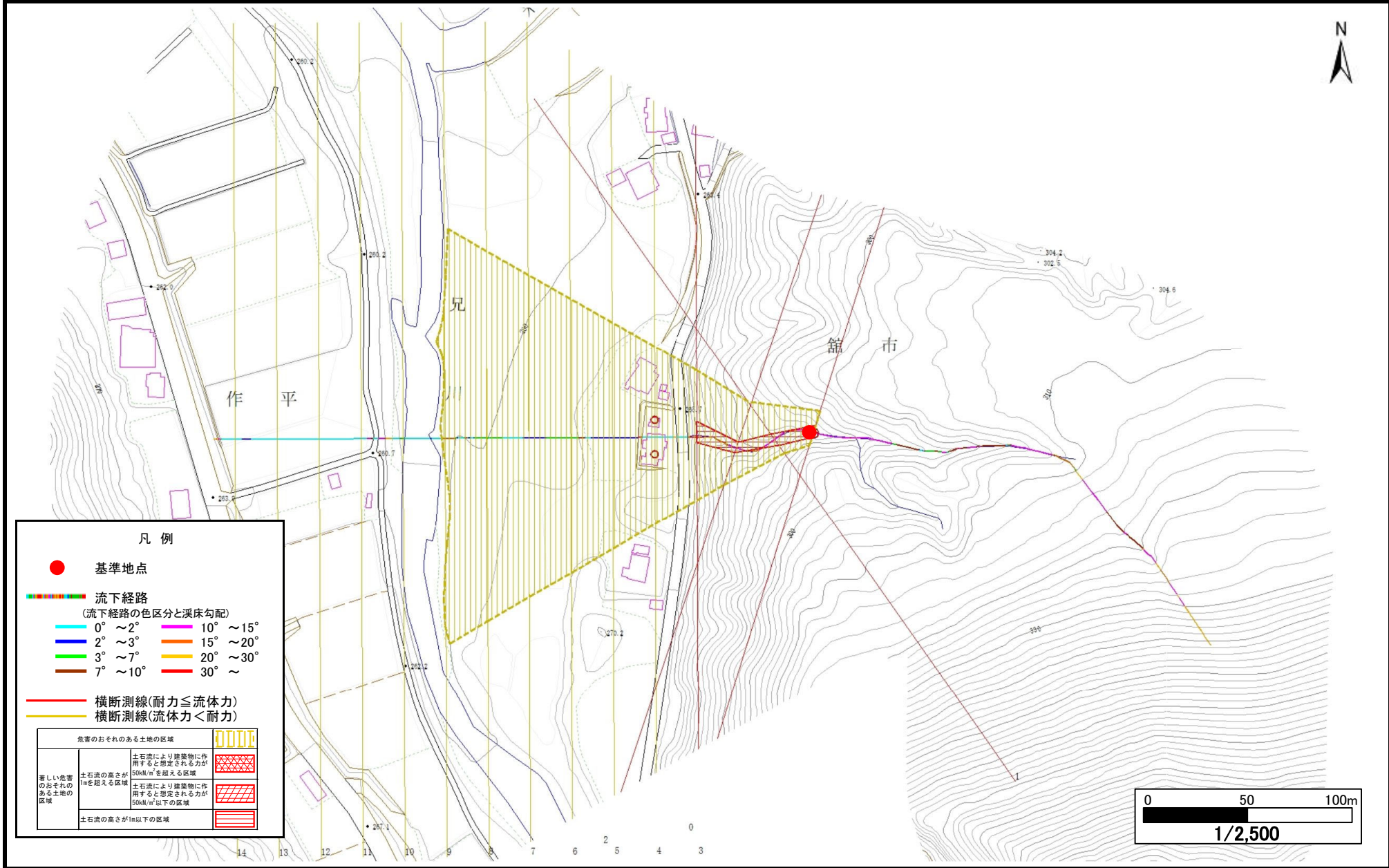
岩手県

土石流区域調査

様式3-1 危害のおそれのある土地、著しい危害のおそれのある土地の設定図

調査年度 2024年度

渓流の位置 溪流番号 BN214518 溪流名 籠市1 所在地 八幡平市籠市



凡例

- 基準地点
- 流下経路 (流下経路の色区分と渓床勾配)
 - 0° ~ 2°
 - 2° ~ 3°
 - 3° ~ 7°
 - 7° ~ 10°
 - 10° ~ 15°
 - 15° ~ 20°
 - 20° ~ 30°
 - 30° ~
- 横断測線(耐力 ≤ 流体力)
- 横断測線(流体力 < 耐力)

危険のおそれのある土地の区域	
著しい危害のおそれのある土地の区域	土石流により建築物に作用すると想定される力が 50kN/m ² を超える区域
著しい危害のおそれのある土地の区域	土石流により建築物に作用すると想定される力が 50kN/m ² 以下の区域
危険のおそれのある土地の区域	土石流の高さが1m以下の区域

土石流区域調査書

様式3-2 建築物に作用すると想定される衝撃に関する事項

調査年度 2024年度

溪流の位置	溪流番号	BN214518	溪流名	館市1	所在地	八幡平市館市
-------	------	----------	-----	-----	-----	--------

横断測線番号	土石流の高さh(m)	土石流の流体力Fd(kN/m ²)	建築物の耐力P2(kN/m ²)	横断測線番号	土石流の高さh(m)	土石流の流体力Fd(kN/m ²)	建築物の耐力P2(kN/m ²)
No.0	0.79	24.32	9.26				
No.1	0.73	20.89	9.86				
No.2	0.83	25.06	8.90				
No.3	0.54	15.60	12.85				
No.4	0.41	10.47	16.44				
No.5	0.41	10.22	16.26				
No.6	0.41	9.63	16.26				
No.7	0.40	8.54	16.75				
No.8	0.39	7.84	17.07				
No.9	0.38	6.76	17.51				
No.10	0.37	5.72	17.85				
No.11	0.37	4.07	17.97				
No.12	0.38	3.26	17.63				
No.13	0.42	1.95	15.92				
No.14	0.49	1.30	14.03				