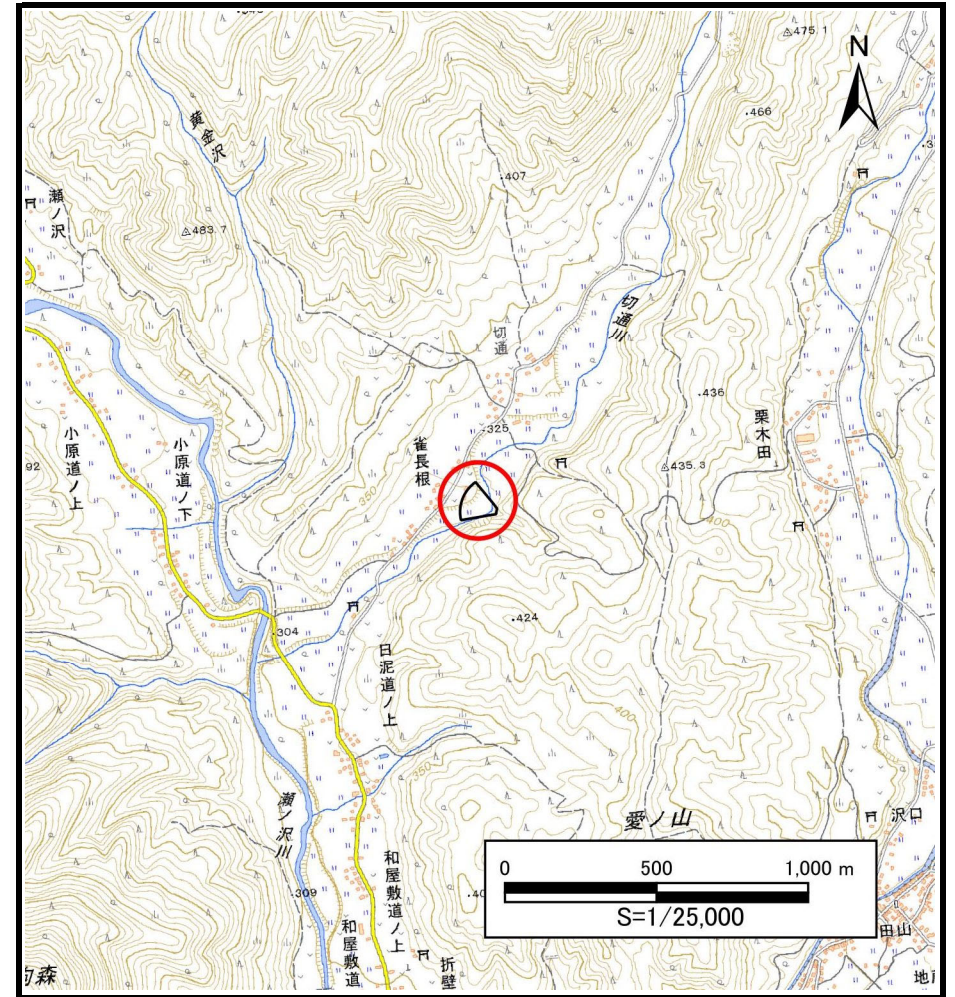
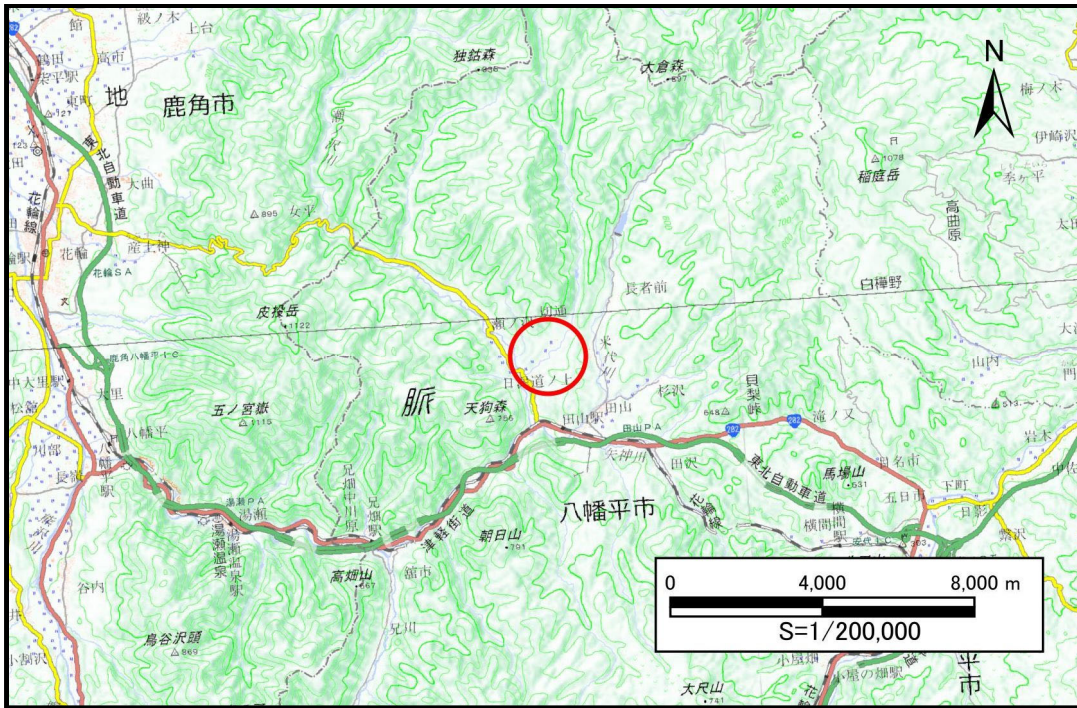


# 土砂災害防止に関する基礎調査(土石流)

表紙 概況,位置図

自然現象の種類	土石流
溪流番号	BN214504
水系名	米代川
河川名	切通川
溪流名	下夕川原
所在地	八幡平市下夕川原
調査機関	盛岡広域振興局土木部岩手土木センター



国土地理院の電子地形図20000『弘前、八戸』及び電子地形図25000『四角岳、田山』を掲載

岩手県

# 土石流区域調書

様式3-1 危害のおそれのある土地、著しい危害のおそれのある土地の設定図

調査年度 2024年度

溪流の位置 溪流番号 BN214504 溪流名 下夕川原 所在地 八幡平市下夕川原

