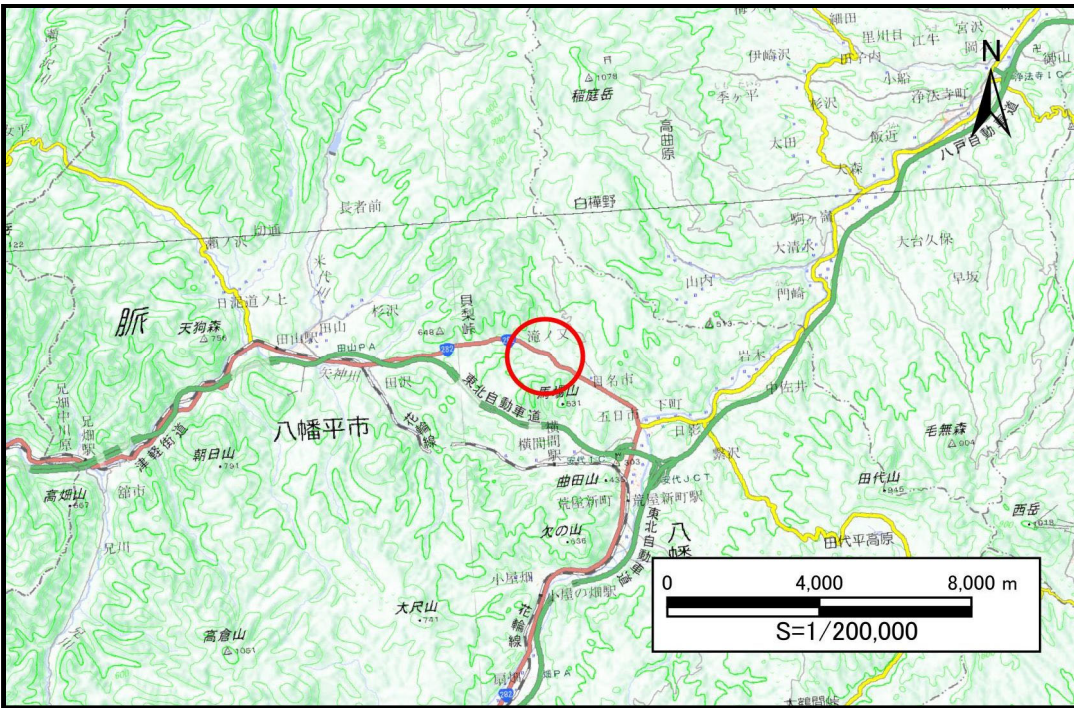


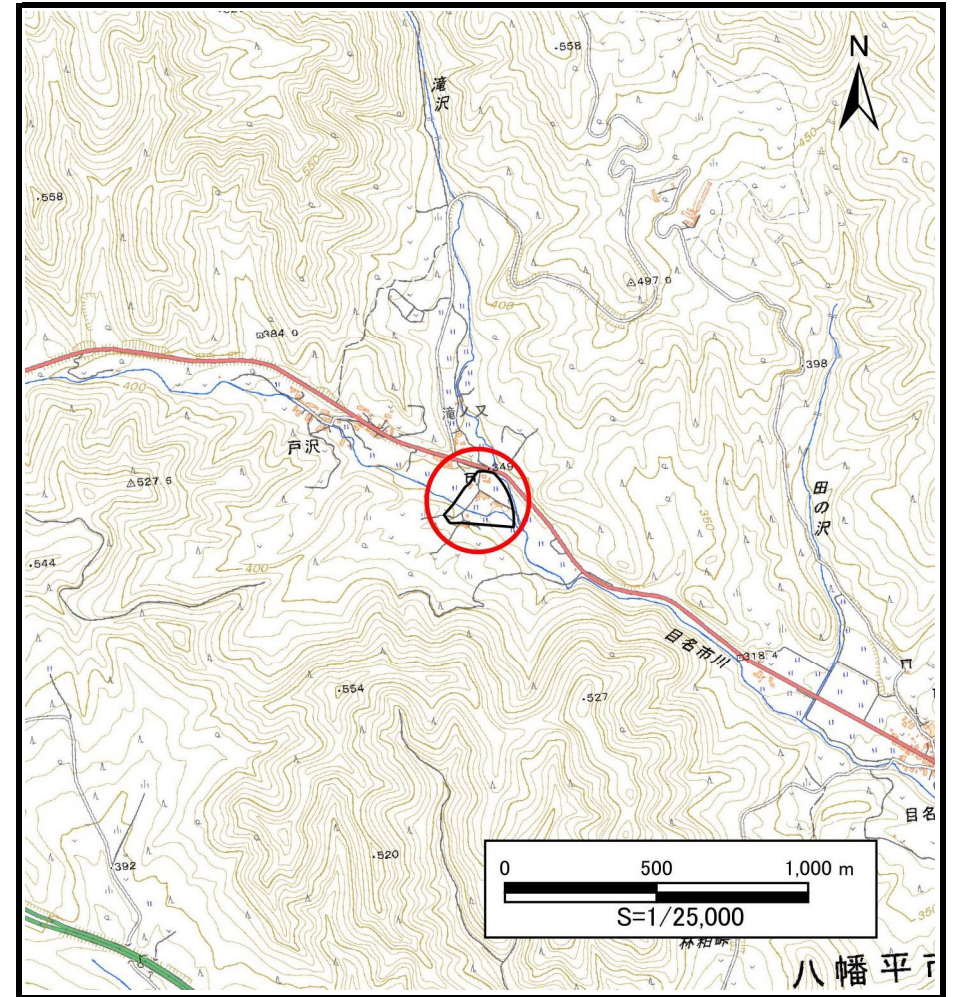
土砂災害防止に関する基礎調査(土石流)

表紙 概況,位置図

自然現象の種類	土石流
溪流番号	AN214520
水系名	馬淵川
河川名	目名市川
溪流名	戸沢5
所在地	八幡平市戸沢
調査機関	盛岡広域振興局土木部岩手土木センター



位置図(S=1:200,000)



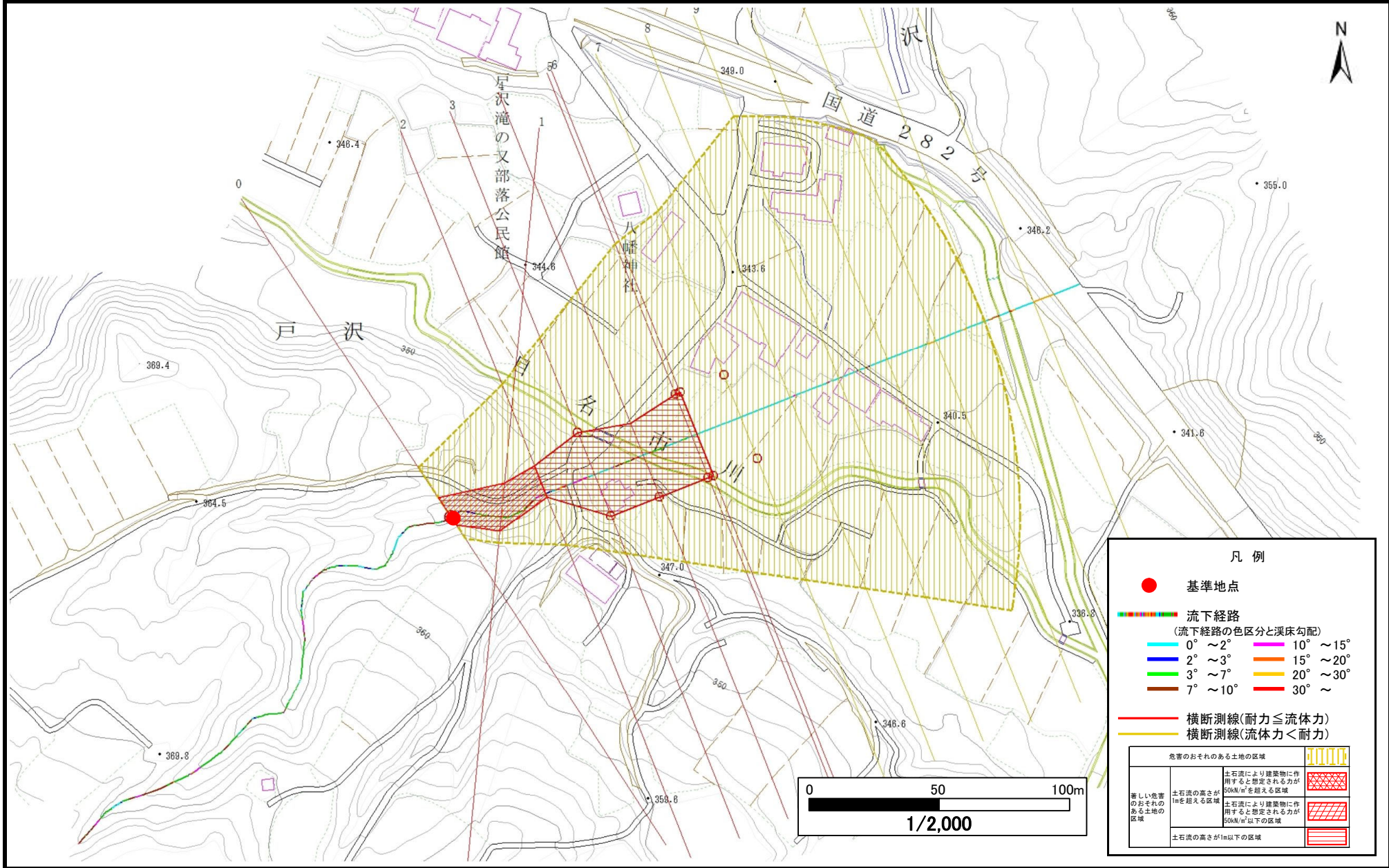
概況図(S=1:25,000)

土石流区域調査

様式3-1 危害のおそれのある土地、著しい危害のおそれのある土地の設定図

調査年度 2024年度

溪流の位置 溪流番号 AN214520 溪流名 戸沢5 所在地 八幡平市戸沢



凡例

- 基準地点
- 流下経路
(流下経路の色区分と渓床勾配)
 - 0° ~ 2°
 - 2° ~ 3°
 - 3° ~ 7°
 - 7° ~ 10°
 - 10° ~ 15°
 - 15° ~ 20°
 - 20° ~ 30°
 - 30° ~
- 横断測線(耐力 ≤ 流体力)
- 横断測線(流体力 < 耐力)

危険のおそれのある土地の区域	
土石流の高さが 50kN/m ² を超える区域	[Hatched pattern]
土石流の高さが 1m を超える区域	[Hatched pattern]
土石流の高さが 50kN/m ² 以下の区域	[Hatched pattern]
土石流の高さが 1m 以下の区域	[Hatched pattern]

著しい危険のおそれのある土地の区域

土石流区域調査書

様式3-2 建築物に作用すると想定される衝撃に関する事項

調査年度 2024年度

渓流の位置		渓流番号	渓流名			所在地	
		AN214520	戸沢5			八幡平市戸沢	
横断測線番号	土石流の高さh(m)	土石流の流体力Fd(kN/m ²)	建築物の耐力P2(kN/m ²)	横断測線番号	土石流の高さh(m)	土石流の流体力Fd(kN/m ²)	建築物の耐力P2(kN/m ²)
No.0	1.46	23.98	5.82				
No.1	1.18	17.14	6.75				
No.2	1.48	20.14	5.76				
No.3	0.80	9.60	9.10				
No.4	0.78	10.15	9.31				
No.5	0.82	9.02	8.92				
No.6	0.83	8.94	8.91				
No.7	0.85	7.71	8.73				
No.8	0.87	6.85	8.56				
No.9	0.89	6.20	8.39				
No.10	0.92	5.51	8.17				
No.11	0.93	5.18	8.05				
No.12	0.99	4.30	7.68				
No.13	1.01	4.10	7.58				