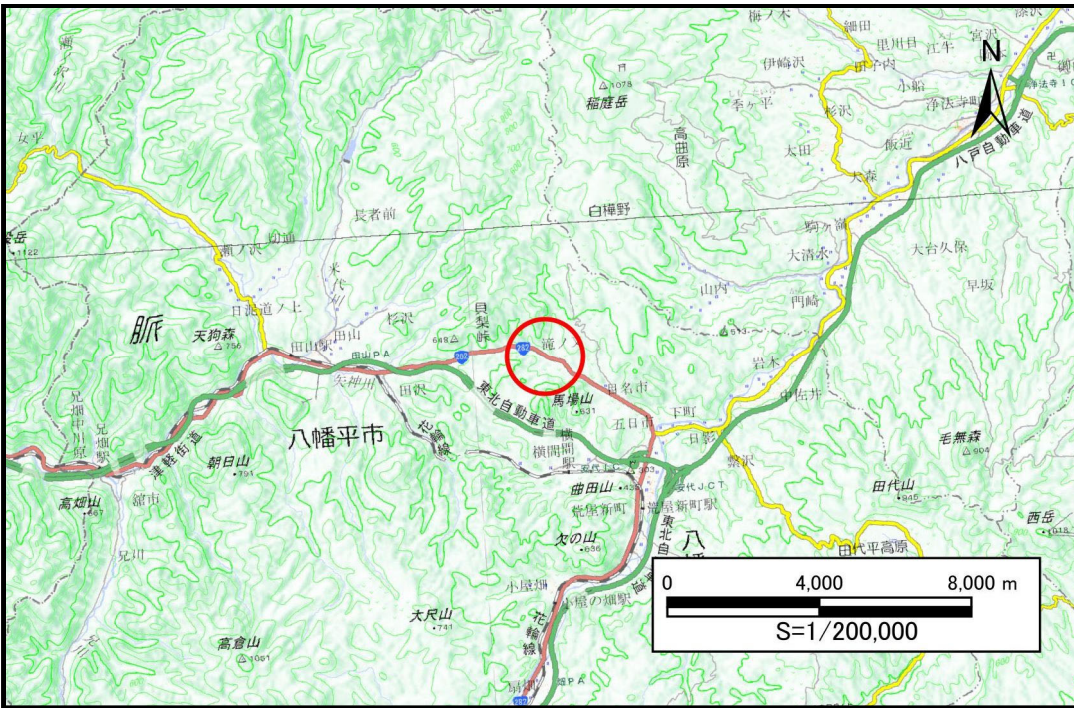


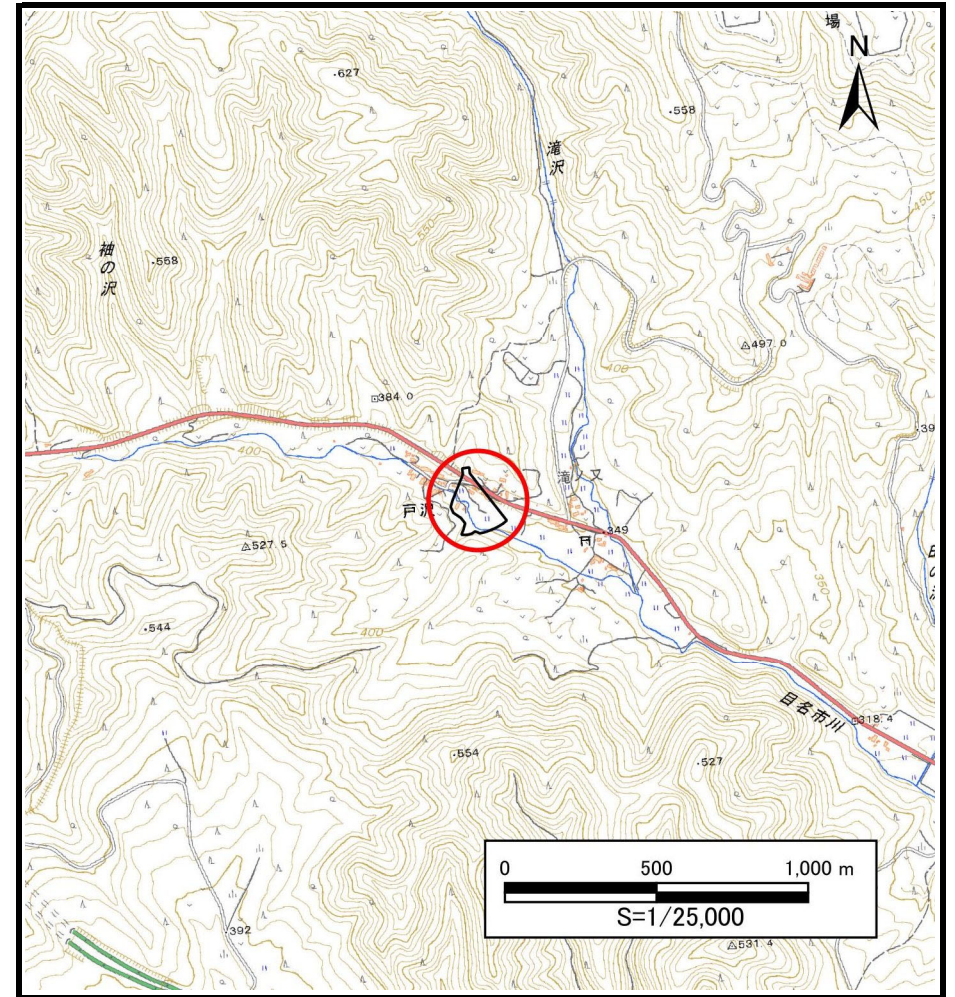
土砂災害防止に関する基礎調査(土石流)

表紙 概況,位置図

自然現象の種類	土石流
溪流番号	AN214515
水系名	馬淵川
河川名	目名市川
溪流名	戸沢3
所在地	八幡平市戸沢
調査機関	盛岡広域振興局土木部岩手土木センター



位置図(S=1:200,000)



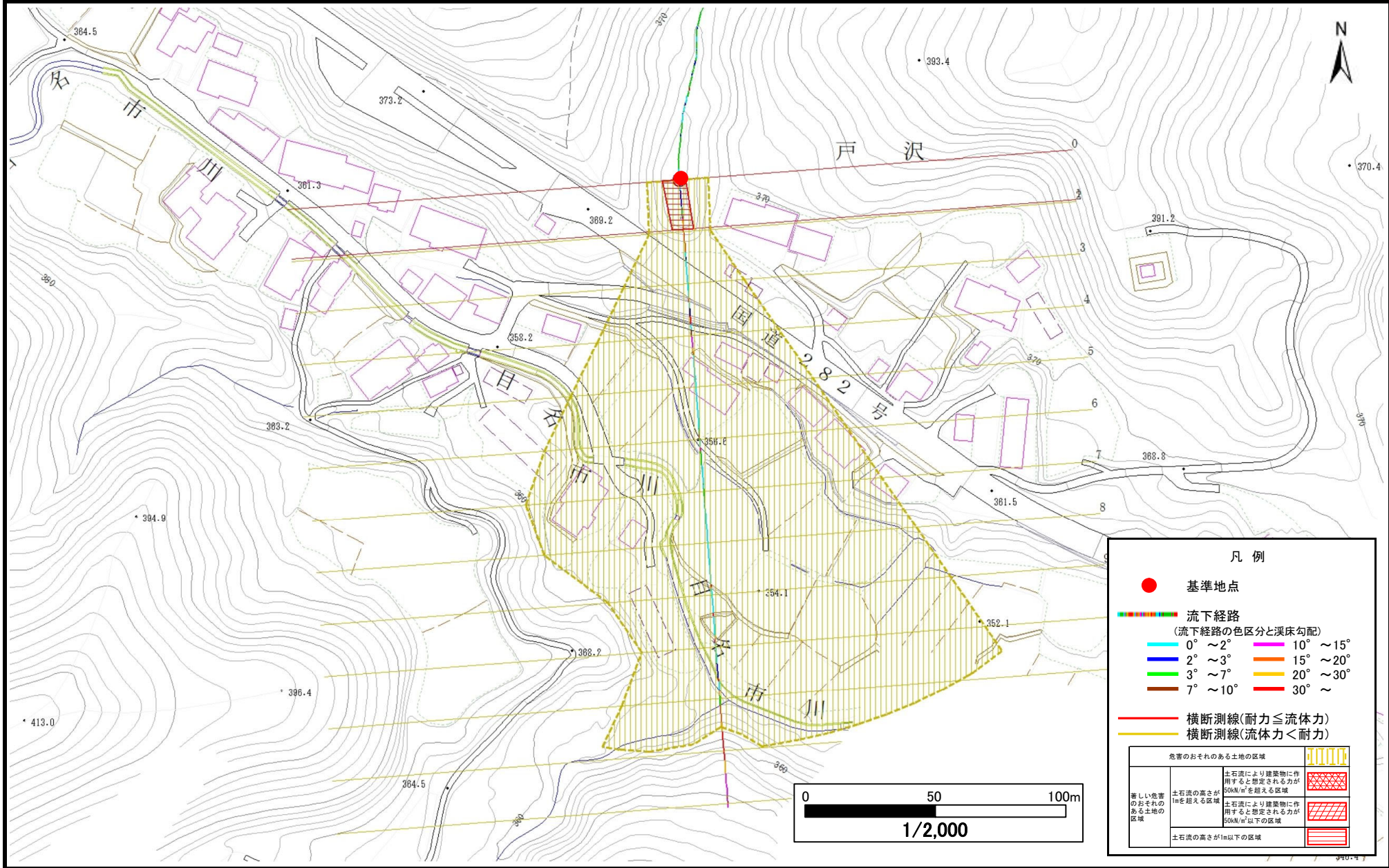
概況図(S=1:25,000)

土石流区域調査

様式3-1 危害のおそれのある土地、著しい危害のおそれのある土地の設定図

調査年度 2024年度

渓流の位置 渓流番号 AN214515 渓流名 戸沢3 所在地 八幡平市戸沢



土石流区域調査書

様式3-2 建築物に作用すると想定される衝撃に関する事項

調査年度	2024年度
------	--------

渓流の位置	渓流番号	AN214515	渓流名	戸沢3	所在地	八幡平市戸沢
-------	------	----------	-----	-----	-----	--------

横断測線番号	土石流の高さh(m)	土石流の流体力Fd(kN/m ²)	建築物の耐力P2(kN/m ²)	横断測線番号	土石流の高さh(m)	土石流の流体力Fd(kN/m ²)	建築物の耐力P2(kN/m ²)
No.0	0.63	17.26	11.14				
No.1	0.61	12.00	11.52				
No.2	0.59	11.09	11.79				
No.3	0.45	4.46	15.07				
No.4	0.45	4.42	15.06				
No.5	0.47	3.36	14.47				
No.6	0.49	2.79	13.91				
No.7	0.50	2.56	13.63				
No.8	0.51	2.43	13.45				
No.9	0.51	2.45	13.50				
No.10	0.52	2.36	13.35				
No.11	0.74	3.86	9.73				
No.12	0.00	0.00	0.00				
No.13	0.00	0.00	0.00				