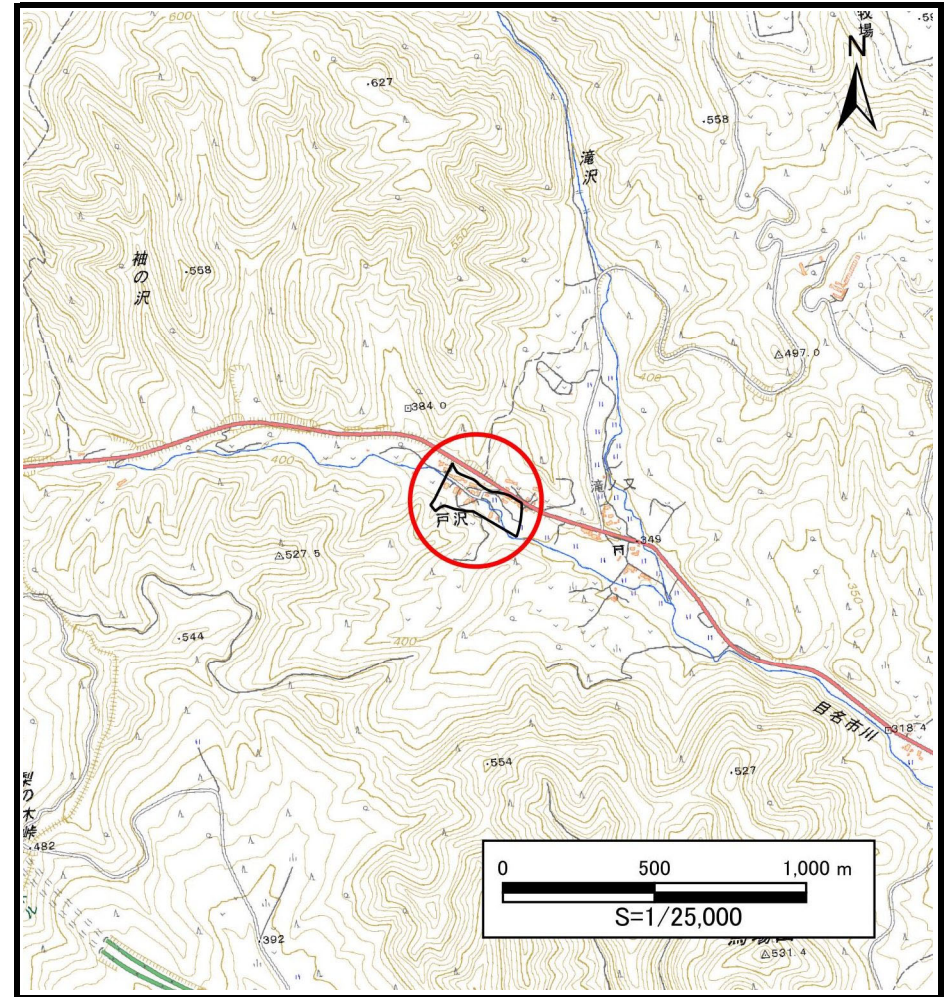
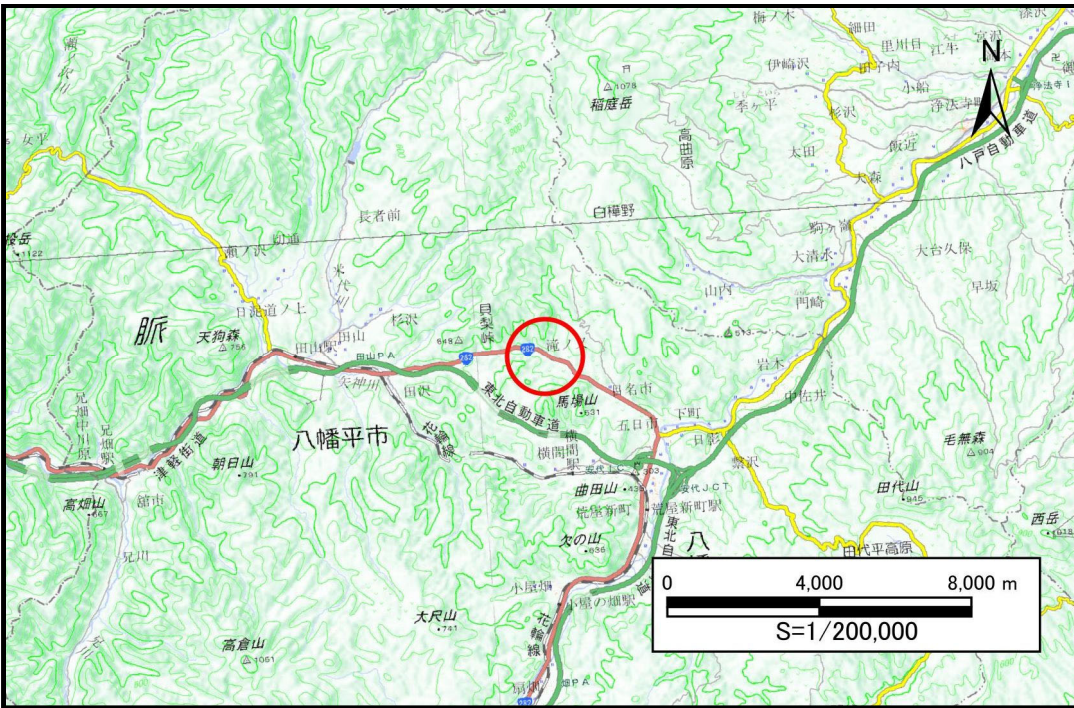


土砂災害防止に関する基礎調査(土石流)

表紙 概況,位置図

自然現象の種類	土石流
溪流番号	AN214514
水系名	馬淵川
河川名	目名市川
溪流名	戸沢2
所在地	八幡平市戸沢
調査機関	盛岡広域振興局土木部岩手土木センター

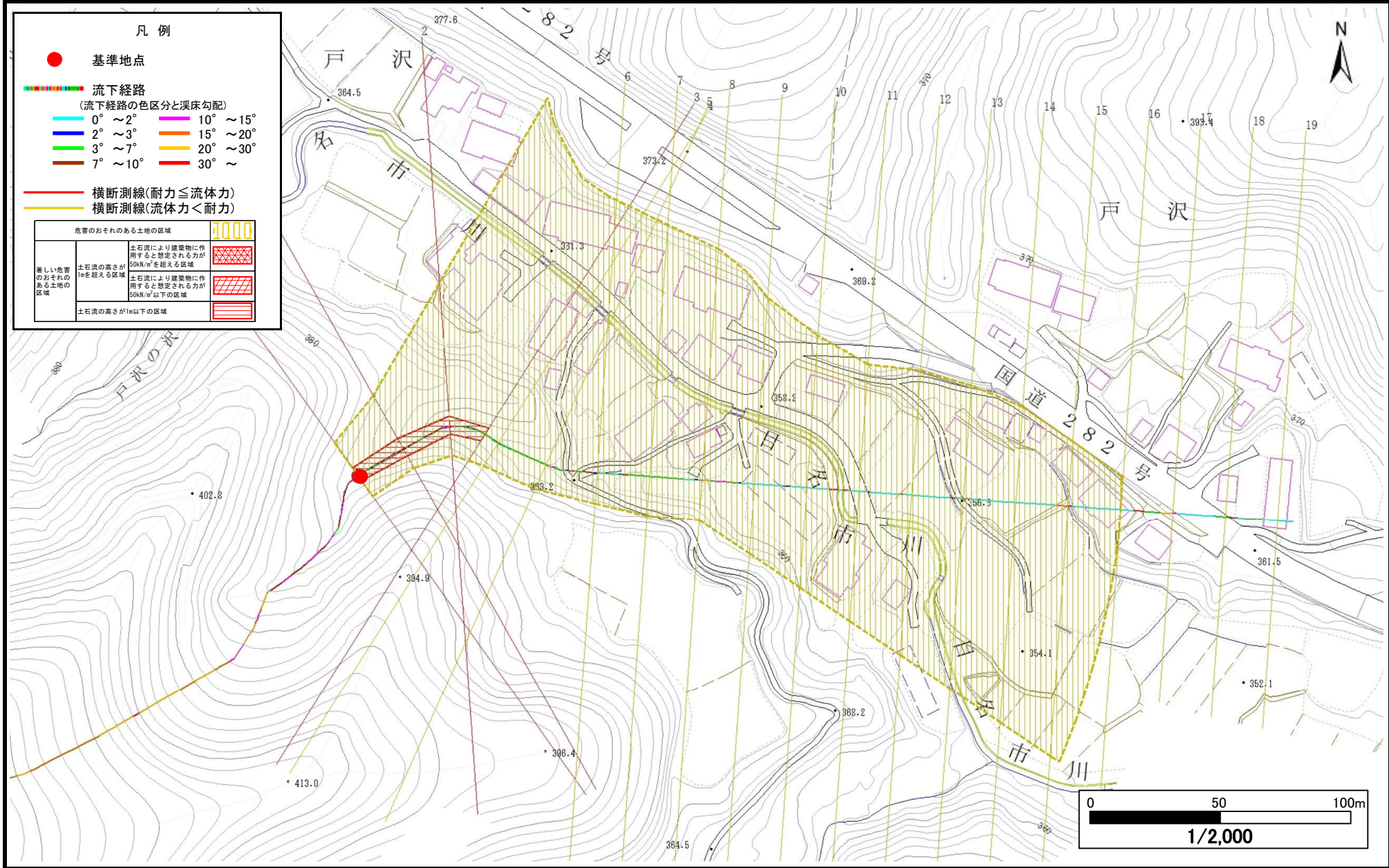


土石流区域調査

様式3-1 危害のおそれのある土地、著しい危害のおそれのある土地の設定図

調査年度 2024年度

渓流の位置 渓流番号 AN214514 渓流名 戸沢2 所在地 八幡平市戸沢



土石流区域調査書

様式3-2 建築物に作用すると想定される衝撃に関する事項

調査年度 2024年度

溪流の位置	溪流番号	AN214514	溪流名	戸沢2	所在地	八幡平市戸沢
-------	------	----------	-----	-----	-----	--------

横断測線番号	土石流の高さh(m)	土石流の流体力Fd(kN/m ²)	建築物の耐力P2(kN/m ²)	横断測線番号	土石流の高さh(m)	土石流の流体力Fd(kN/m ²)	建築物の耐力P2(kN/m ²)
No.0	0.52	24.72	13.22				
No.1	0.46	19.49	14.83				
No.2	0.50	20.71	13.74				
No.3	0.44	16.47	15.31				
No.4	0.36	11.73	18.56				
No.5	0.28	6.39	23.35				
No.6	0.23	4.02	28.29				
No.7	0.21	2.95	29.86				
No.8	0.21	2.21	30.38				
No.9	0.21	2.08	30.36				
No.10	0.21	1.75	30.09				
No.11	0.22	1.54	29.68				
No.12	0.22	1.39	29.25				
No.13	0.23	1.11	27.94				
No.14	0.24	0.94	26.82				
No.15	0.24	0.92	26.66				
No.16	0.29	0.57	22.78				
No.17	0.00	0.00	0.00				
No.18	0.00	0.00	0.00				
No.19	0.00	0.00	0.00				