

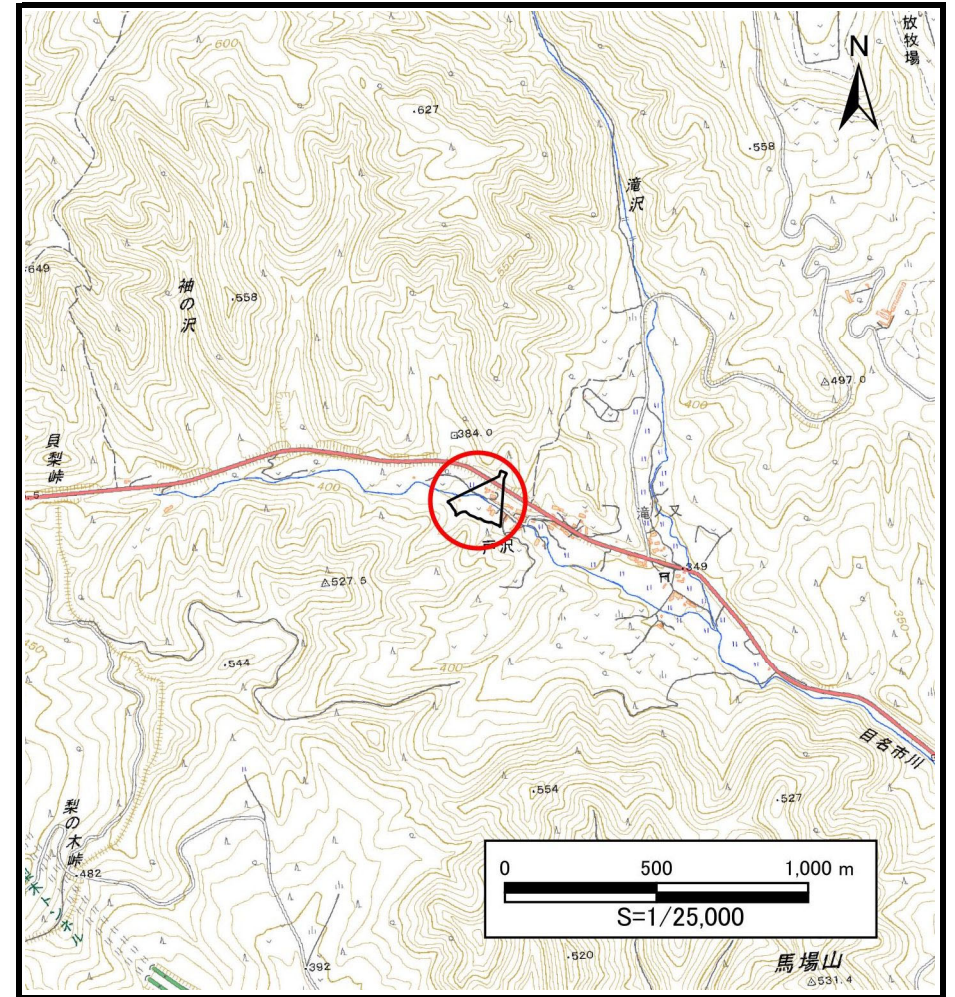
土砂災害防止に関する基礎調査(土石流)

表紙 概況,位置図

自然現象の種類	土石流
溪流番号	AN214513
水系名	馬淵川
河川名	目名市川
溪流名	戸沢1
所在地	八幡平市戸沢
調査機関	盛岡広域振興局土木部岩手土木センター



位置図(S=1:200,000)



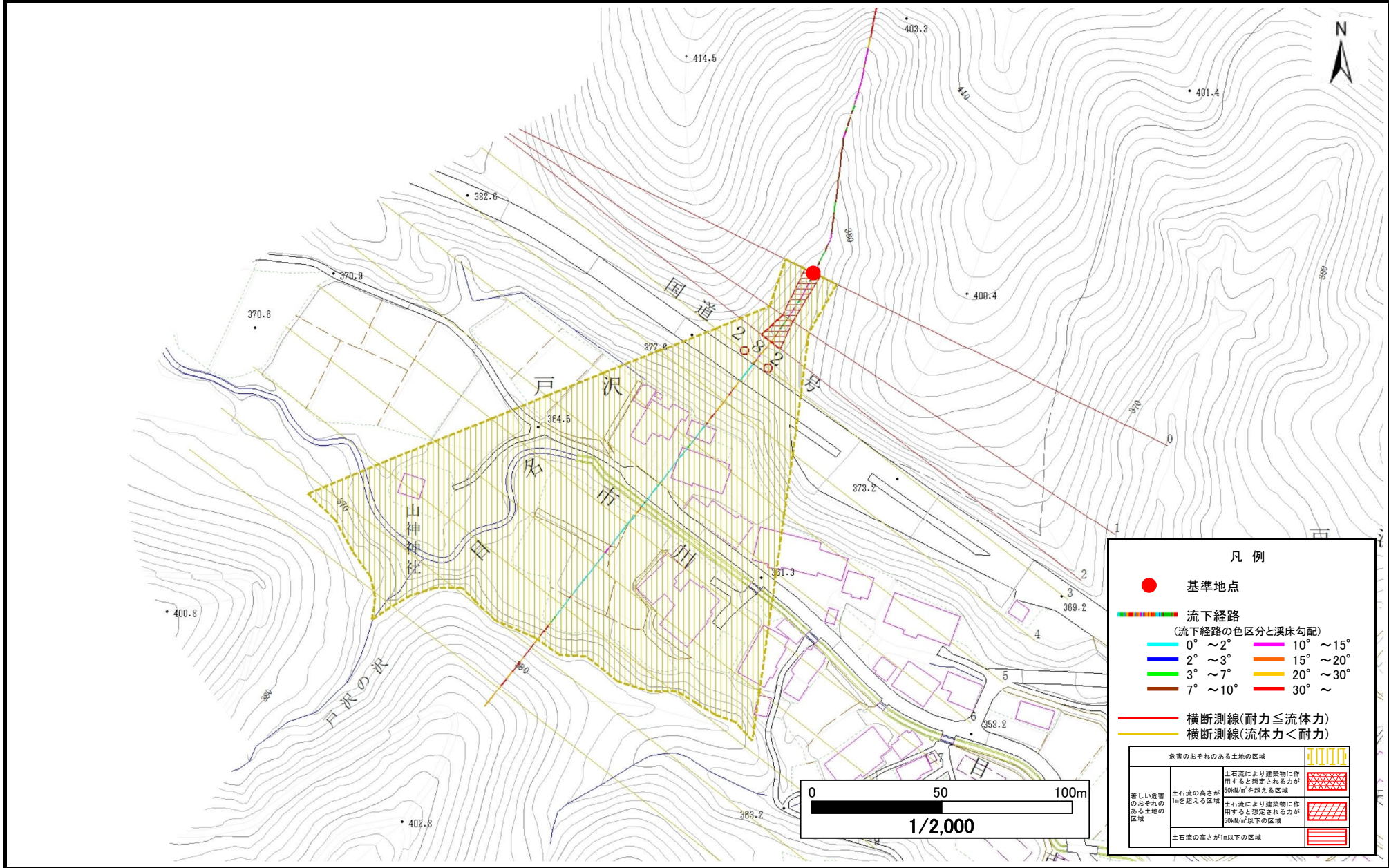
概況図(S=1:25,000)

土石流区域調書

様式3-1 危害のおそれのある土地、著しい危害のおそれのある土地の設定図

調査年度	2024年度
------	--------

溪流の位置	溪流番号	AN214513	溪流名	戸沢1	所在地	八幡平市戸沢
-------	------	----------	-----	-----	-----	--------



土石流区域調査

様式3-2 建築物に作用すると想定される衝撃に関する事項

調査年度	2024年度
------	--------

渓流の位置	溪流番号	AN214513	溪流名	戸沢1	所在地	八幡平市戸沢
-------	------	----------	-----	-----	-----	--------

横断測線番号	土石流の高さh(m)	土石流の流体力Fd(kN/m ²)	建築物の耐力P2(kN/m ²)	横断測線番号	土石流の高さh(m)	土石流の流体力Fd(kN/m ²)	建築物の耐力P2(kN/m ²)
No.0	0.47	25.49	14.55				
No.1	0.59	32.07	11.87				
No.2	0.41	17.58	16.52				
No.3	0.30	9.96	21.90				
No.4	0.23	6.19	28.44				
No.5	0.22	5.83	29.29				
No.6	0.15	2.27	41.40				
No.7	0.14	1.28	43.88				
No.8	0.15	0.97	43.10				
No.9	0.15	0.75	41.35				
No.10	0.24	0.22	27.30				
No.11	0.00	0.00	0.00				