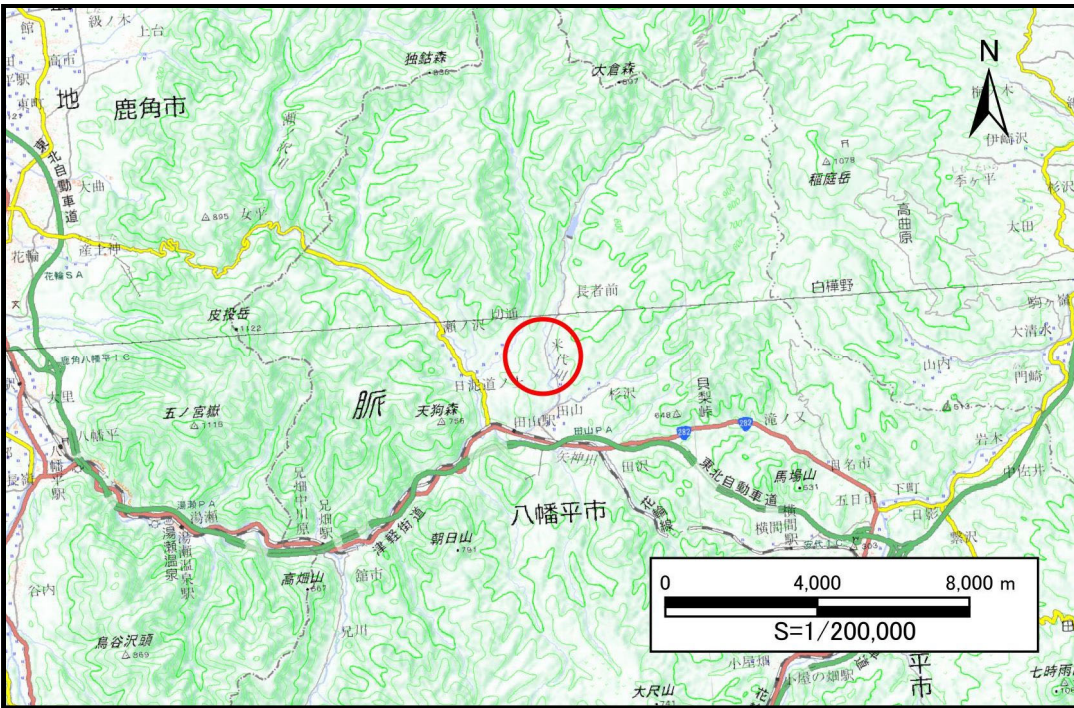


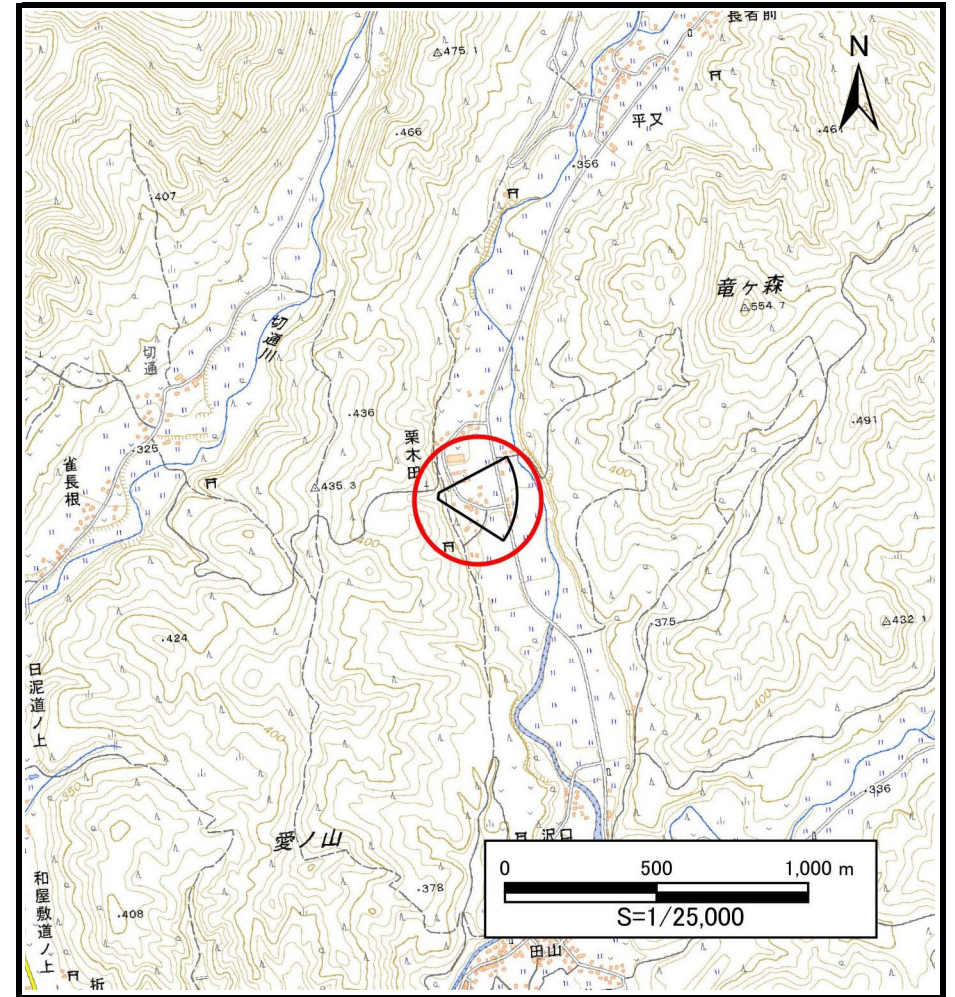
# 土砂災害防止に関する基礎調査(土石流)

表紙 概況,位置図

自然現象の種類	土石流
溪流番号	AN214507
水系名	米代川
河川名	米代川
溪流名	栗木田3
所在地	八幡平市栗木田
調査機関	盛岡広域振興局土木部岩手土木センター



位置図(S=1:200,000)



概況図(S=1:25,000)

国土地理院の電子地形図20000『弘前、八戸』及び電子地形図25000『四角岳、田山』を掲載

岩手県

# 土石流区域調査

様式3-1 危害のおそれのある土地、著しい危害のおそれのある土地の設定図

調査年度 2024年度

溪流の位置	溪流番号	AN214507	溪流名	栗木田3	所在地	八幡平市栗木田
-------	------	----------	-----	------	-----	---------



凡例

- 基準地点
- 流下経路  
(流下経路の色区分と渓床勾配)
- 0° ~ 2°
- 2° ~ 3°
- 3° ~ 7°
- 7° ~ 10°
- 10° ~ 15°
- 15° ~ 20°
- 20° ~ 30°
- 30° ~
- 横断測線(耐力 ≤ 流体力)
- 横断測線(流体力 < 耐力)

危害のおそれのある土地の区域	
著しい危害のおそれのある土地の区域	<ul style="list-style-type: none"> <li>土石流により建築物に作用すると想定される力が50kN/m<sup>2</sup>を超える区域</li> <li>土石流の高さが1mを超える区域</li> <li>土石流により建築物に作用すると想定される力が50kN/m<sup>2</sup>以下の区域</li> </ul>
土石流の高さが1m以下の区域	

# 土石流区域調査書

様式3-2 建築物に作用すると想定される衝撃に関する事項

調査年度 2024年度

渓流の位置 渓流番号 AN214507 渓流名 栗木田3 所在地 八幡平市栗木田

横断測線番号	土石流の高さh(m)	土石流の流体力Fd(kN/m <sup>2</sup> )	建築物の耐力P2(kN/m <sup>2</sup> )	横断測線番号	土石流の高さh(m)	土石流の流体力Fd(kN/m <sup>2</sup> )	建築物の耐力P2(kN/m <sup>2</sup> )
No.0	1.03	24.22	7.47				
No.1	0.87	18.78	8.57				
No.2	0.80	16.86	9.18				
No.3	0.58	11.32	12.03				
No.4	0.58	10.76	12.00				
No.5	0.58	10.02	12.07				
No.6	0.57	8.82	12.15				
No.7	0.57	7.15	12.12				
No.8	0.58	6.23	12.01				
No.9	0.59	5.62	11.87				
No.10	0.60	4.88	11.63				
No.11	0.62	4.18	11.29				
No.12	0.66	3.47	10.81				
No.13	0.70	2.89	10.29				
No.14	0.75	2.36	9.67				
No.15	0.78	2.09	9.29				