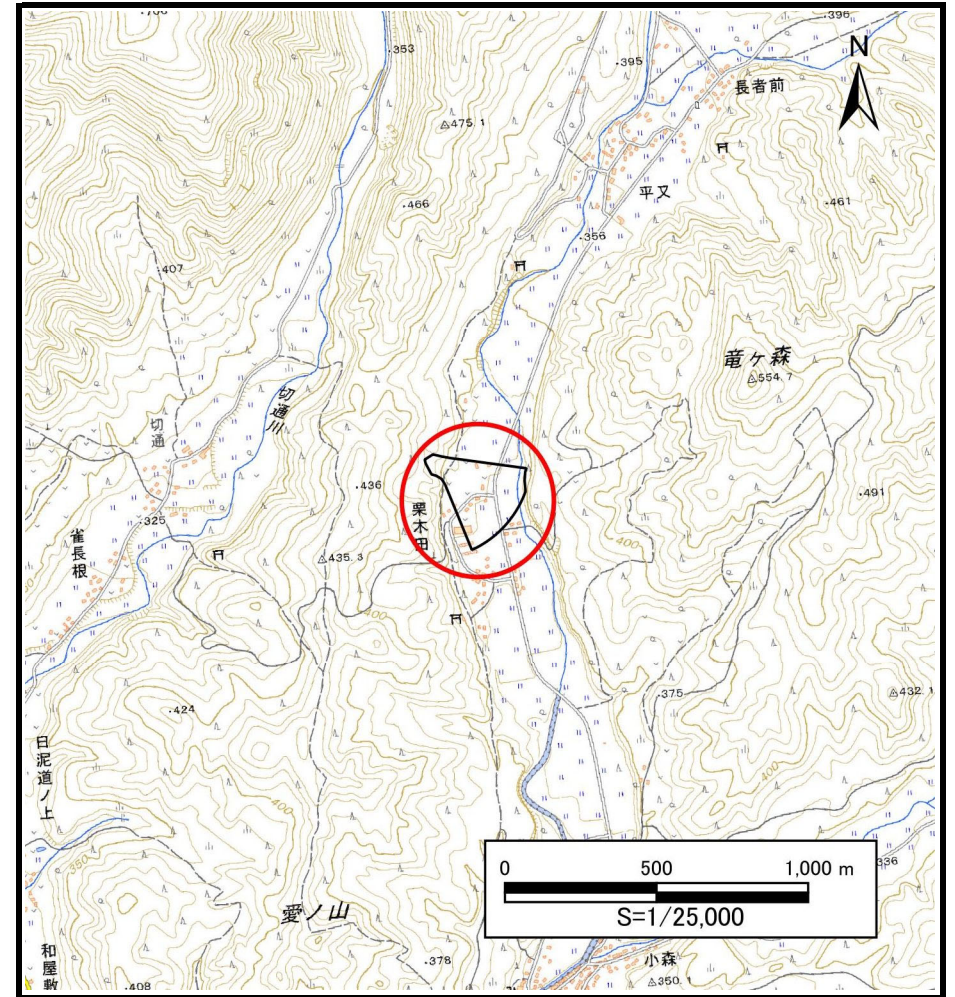


# 土砂災害防止に関する基礎調査(土石流)

表紙 概況,位置図

自然現象の種類	土石流
溪流番号	AN214506
水系名	米代川
河川名	米代川
溪流名	栗木田2
所在地	八幡平市栗木田
調査機関	盛岡広域振興局土木部岩手土木センター



# 土石流区域調査

様式3-1 危害のおそれのある土地、著しい危害のおそれのある土地の設定図

調査年度	2024年度
------	--------

渓流の位置	渓流番号	AN214506	渓流名	栗木田2	所在地	八幡平市栗木田
-------	------	----------	-----	------	-----	---------



**凡例**

- 基準地点
- 流下経路  
(流下経路の色区分と渓床勾配)
 

0° ~ 2°	10° ~ 15°
2° ~ 3°	15° ~ 20°
3° ~ 7°	20° ~ 30°
7° ~ 10°	30° ~
- 横断測線(耐力 ≤ 流体力)
- 横断測線(流体力 < 耐力)

危害のおそれのある土地の区域	
著しい危害のおそれのある土地の区域	土石流により建築物に作用すると想定される力が 50kN/m <sup>2</sup> を超える区域 土石流の高さが 1m を超える区域
	土石流により建築物に作用すると想定される力が 50kN/m <sup>2</sup> 以下の区域 土石流の高さが 1m 以下の区域

### 土石流区域調査書

様式3-2 建築物に作用すると想定される衝撃に関する事項

調査年度	2024年度
------	--------

渓流の位置	渓流番号	AN214506	渓流名	栗木田2	所在地	八幡平市栗木田
-------	------	----------	-----	------	-----	---------

横断測線番号	土石流の高さh(m)	土石流の流体力Fd(kN/m <sup>2</sup> )	建築物の耐力P2(kN/m <sup>2</sup> )	横断測線番号	土石流の高さh(m)	土石流の流体力Fd(kN/m <sup>2</sup> )	建築物の耐力P2(kN/m <sup>2</sup> )
No.0	0.36	11.25	18.27				
No.1	0.33	9.45	19.79				
No.2	0.33	9.60	19.95				
No.3	0.33	9.68	20.02				
No.4	0.33	9.20	20.03				
No.5	0.27	5.63	23.91				
No.6	0.25	3.86	25.99				
No.7	0.24	3.00	26.66				
No.8	0.24	2.76	26.74				
No.9	0.24	2.43	26.73				
No.10	0.24	2.18	26.59				
No.11	0.25	1.93	26.29				
No.12	0.25	1.57	25.49				
No.13	0.28	1.08	23.33				
No.14	0.29	0.93	22.34				
No.15	0.28	1.03	23.43				
No.16	0.29	0.95	22.61				
No.17	0.30	0.83	21.55				
No.18	0.31	0.77	21.00				