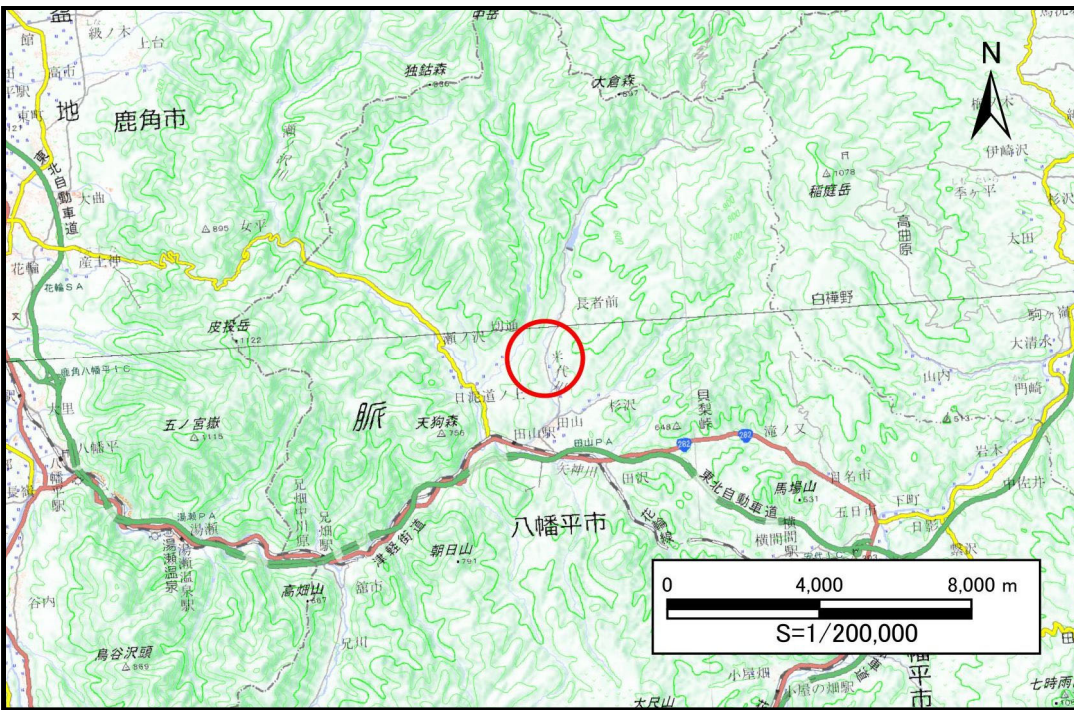


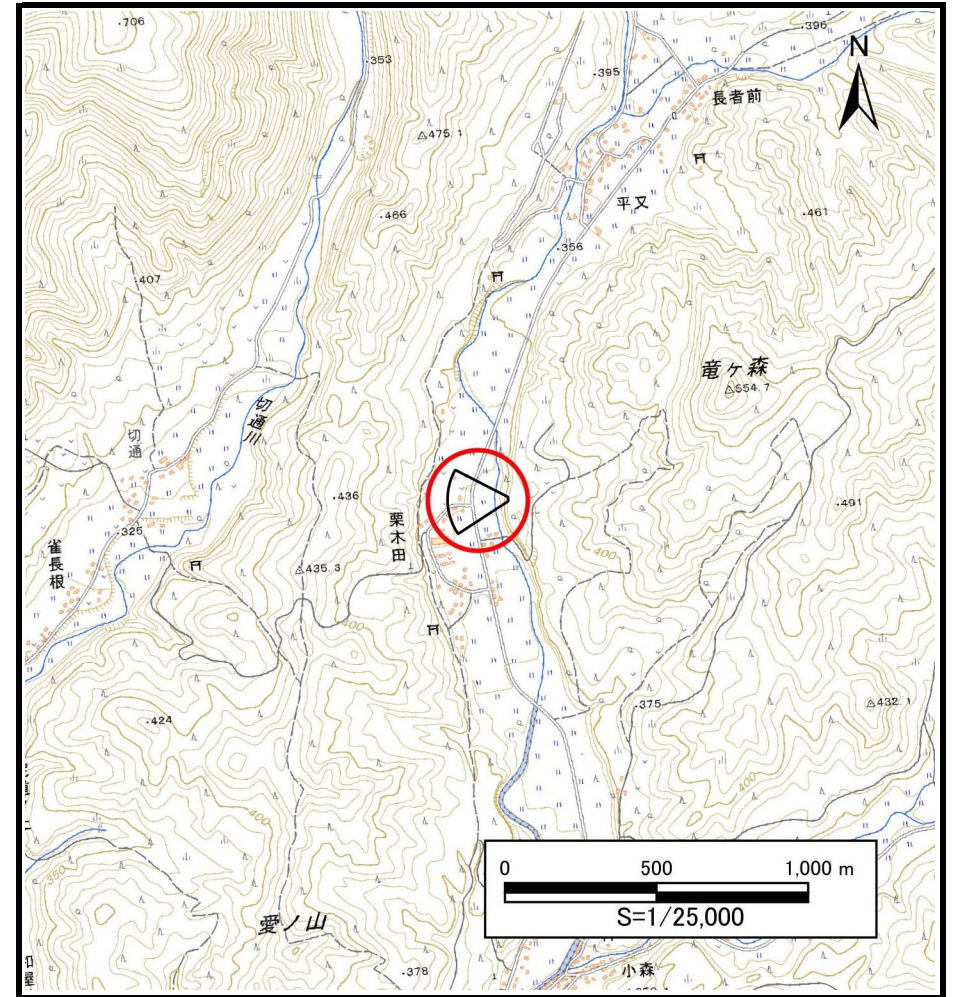
土砂災害防止に関する基礎調査(土石流)

表紙 概況,位置図

自然現象の種類	土石流
溪流番号	AN214505
水系名	米代川
河川名	米代川
溪流名	栗木田1
所在地	八幡平市栗木田
調査機関	盛岡広域振興局土木部岩手土木センター



位置図(S=1:200,000)



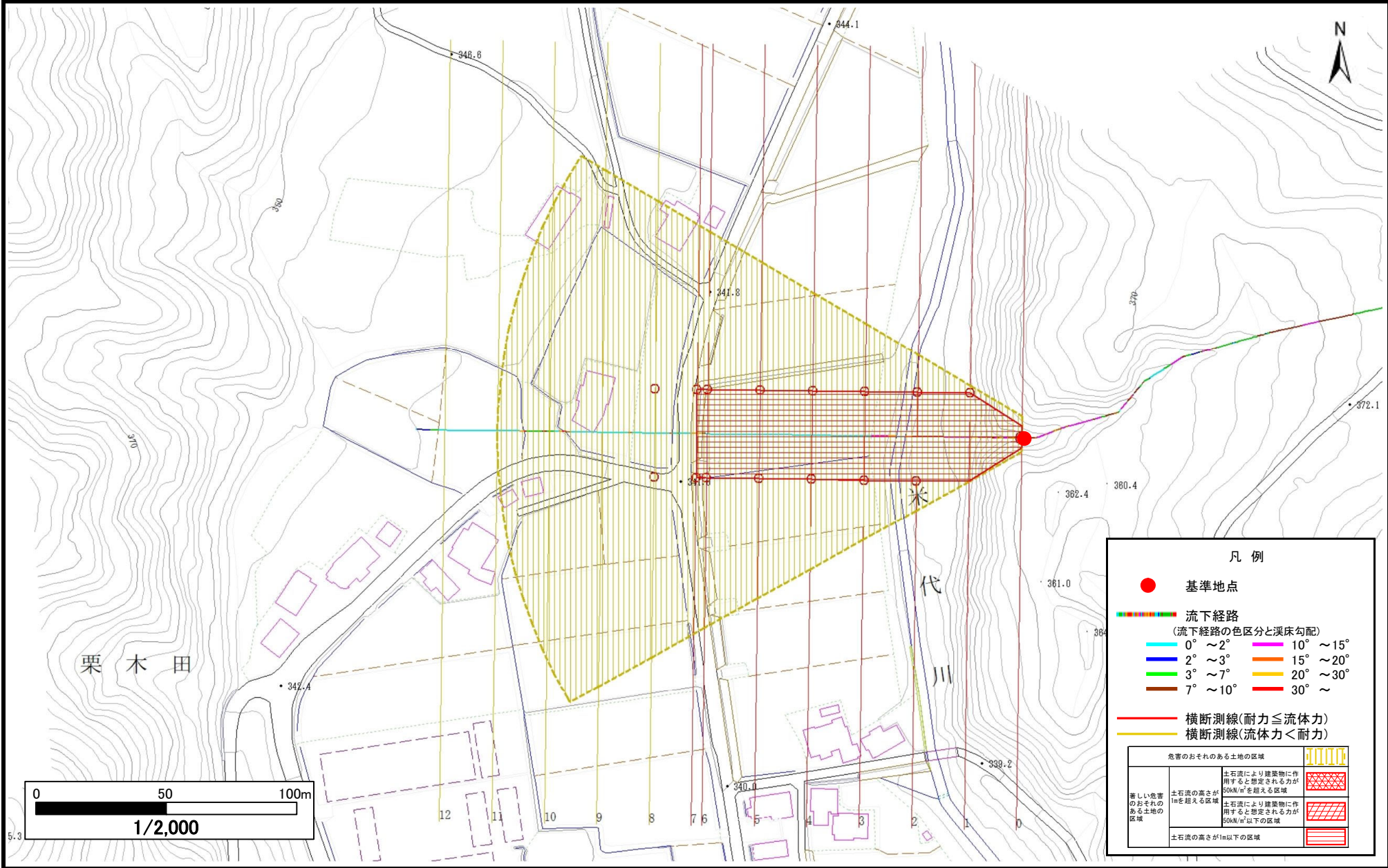
概況図(S=1:25,000)

土石流区域調査

様式3-1 危害のおそれのある土地、著しい危害のおそれのある土地の設定図

調査年度 2024年度

溪流の位置 溪流番号 AN214505 溪流名 栗木田1 所在地 八幡平市栗木田



土石流区域調査書

様式3-2 建築物に作用すると想定される衝撃に関する事項

調査年度 2024年度

溪流の位置	溪流番号	AN214505	溪流名	栗木田1	所在地	八幡平市栗木田	
-------	------	----------	-----	------	-----	---------	--

横断測線番号	土石流の高さh(m)	土石流の流体力Fd(kN/m ²)	建築物の耐力P2(kN/m2)	横断測線番号	土石流の高さh(m)	土石流の流体力Fd(kN/m ²)	建築物の耐力P2(kN/m2)
No.0	1.64	40.59	5.43				
No.1	0.66	15.01	10.68				
No.2	0.66	15.33	10.78				
No.3	0.68	14.51	10.53				
No.4	0.70	13.65	10.25				
No.5	0.70	12.22	10.20				
No.6	0.70	11.04	10.23				
No.7	0.70	10.41	10.23				
No.8	0.70	8.93	10.18				
No.9	0.72	7.45	10.02				
No.10	0.76	5.59	9.57				
No.11	0.88	3.38	8.45				
No.12	0.00	0.00	0.00				