

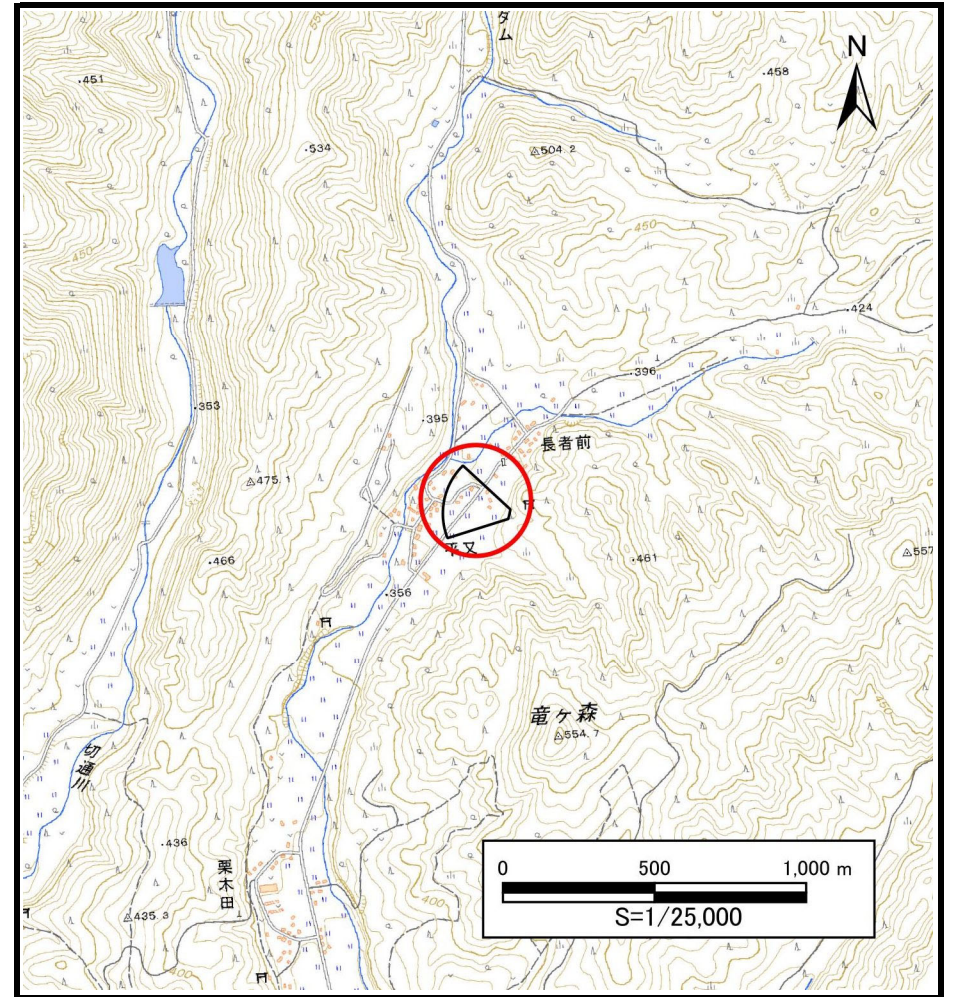
土砂災害防止に関する基礎調査(土石流)

表紙 概況,位置図

自然現象の種類	土石流
溪流番号	AN214503
水系名	米代川
河川名	米代川
溪流名	長者前2
所在地	八幡平市長者前
調査機関	盛岡広域振興局土木部岩手土木センター



位置図(S=1:200,000)



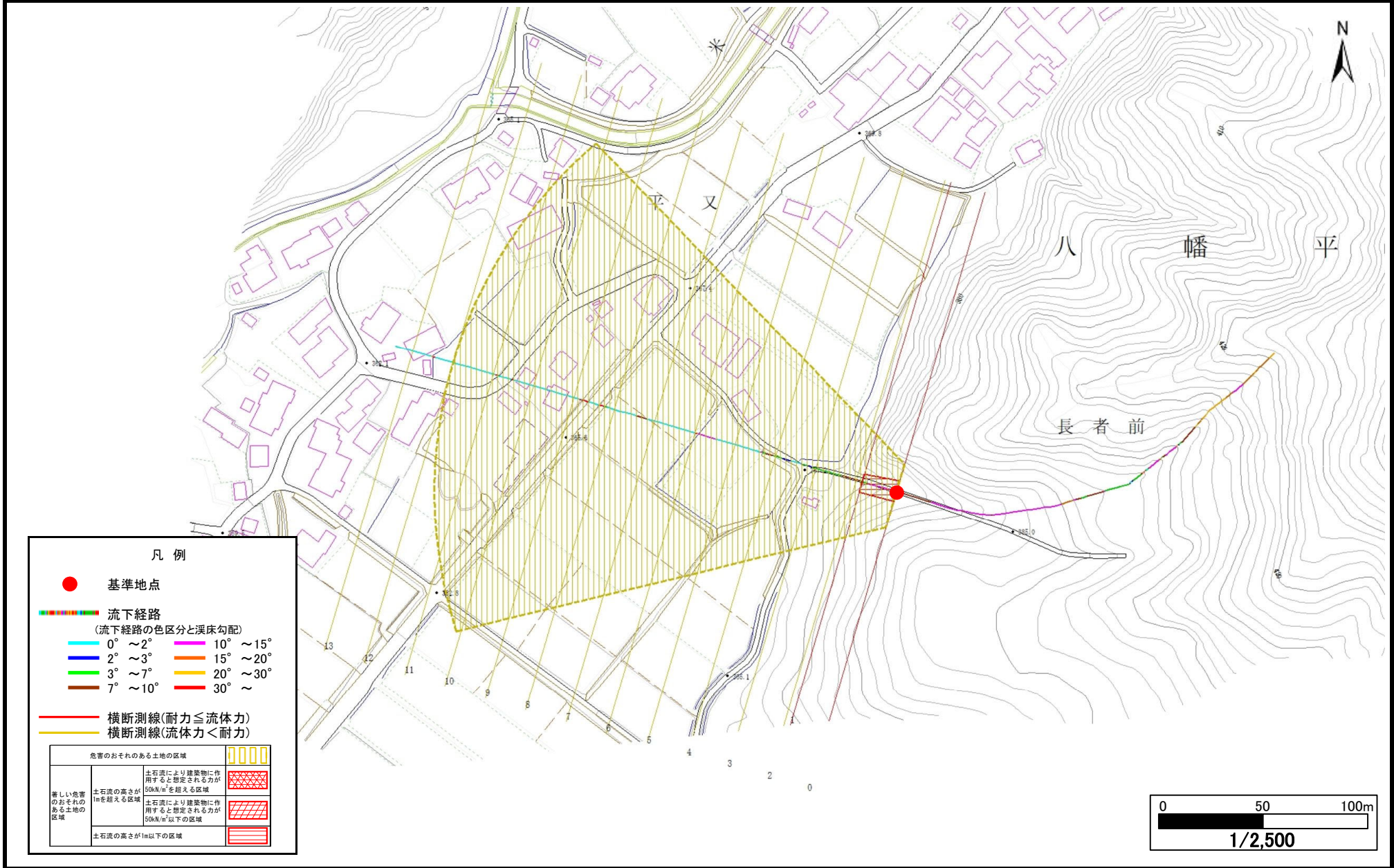
概況図(S=1:25,000)

土石流区域調査

様式3-1 危害のおそれのある土地、著しい危害のおそれのある土地の設定図

調査年度 2024年度

溪流の位置 溪流番号 AN214503 溪流名 長者前2 所在地 八幡平市長者前



土石流区域調査書

様式3-2 建築物に作用すると想定される衝撃に関する事項

調査年度 2024年度

溪 流 の 位 置 溪流番号 AN214503 溪流名 長者前2 所在地 八幡平市長者前

横断測線番号	土石流の高さh(m)	土石流の流体力Fd(kN/m ²)	建築物の耐力P2(kN/m ²)	横断測線番号	土石流の高さh(m)	土石流の流体力Fd(kN/m ²)	建築物の耐力P2(kN/m ²)
No.0	0.49	14.93	14.06				
No.1	0.50	14.80	13.70				
No.2	0.44	12.47	15.28				
No.3	0.36	7.44	18.56				
No.4	0.34	6.25	19.23				
No.5	0.34	5.36	19.67				
No.6	0.33	5.06	19.79				
No.7	0.33	4.15	20.02				
No.8	0.33	3.40	19.94				
No.9	0.34	2.68	19.48				
No.10	0.36	2.03	18.52				
No.11	0.37	1.84	18.12				
No.12	0.42	1.24	16.14				
No.13	0.45	1.03	15.12				