

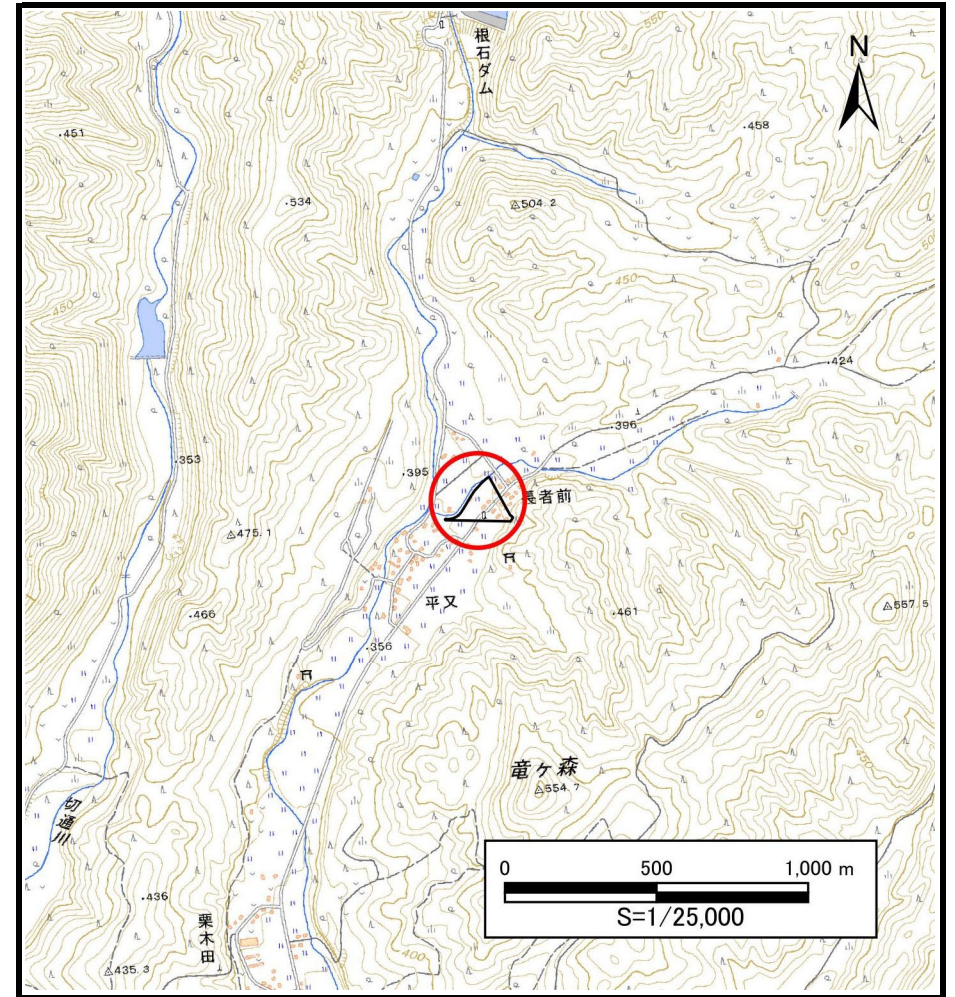
# 土砂災害防止に関する基礎調査(土石流)

表紙 概況,位置図

自然現象の種類	土石流
溪流番号	AN214502
水系名	米代川
河川名	米代川
溪流名	長者前1
所在地	八幡平市長者前
調査機関	盛岡広域振興局土木部岩手土木センター



位置図(S=1:200,000)



概況図(S=1:25,000)

国土地理院の電子地形図20000『弘前、八戸』及び電子地形図25000『四角岳、田山』を掲載

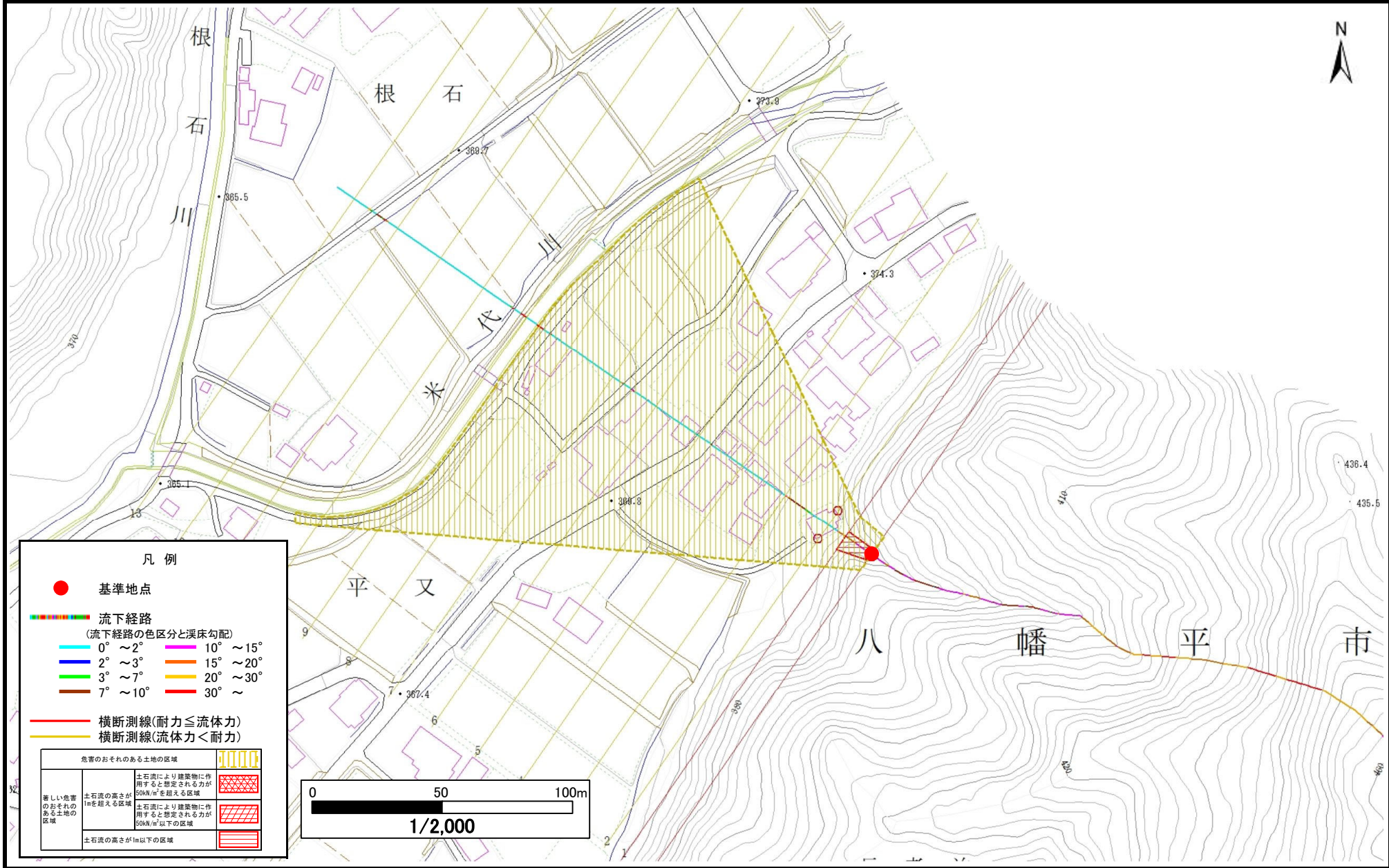
岩手県

# 土石流区域調査

様式3-1 危害のおそれのある土地、著しい危害のおそれのある土地の設定図

調査年度 2024年度

渓流の位置 渓流番号 AN214502 渓流名 長者前1 所在地 八幡平市長者前



# 土石流区域調査

様式3-2 建築物に作用すると想定される衝撃に関する事項

調査年度 2024年度

渓流の位置		渓流番号	渓流名		所在地		
		AN214502	長者前1		八幡平市長者前		
横断測線番号	土石流の高さh(m)	土石流の流体力Fd(kN/m <sup>2</sup> )	建築物の耐力P2(kN/m <sup>2</sup> )	横断測線番号	土石流の高さh(m)	土石流の流体力Fd(kN/m <sup>2</sup> )	建築物の耐力P2(kN/m <sup>2</sup> )
No.0	0.58	34.22	11.96				
No.1	0.40	20.57	16.64				
No.2	0.31	13.85	21.32				
No.3	0.33	12.39	20.23				
No.4	0.19	4.63	33.91				
No.5	0.14	2.52	43.22				
No.6	0.13	1.60	47.77				
No.7	0.13	1.26	48.77				
No.8	0.13	1.03	48.77				
No.9	0.13	0.91	48.42				
No.10	0.13	0.66	46.24				
No.11	0.15	0.48	42.75				
No.12	0.17	0.29	36.30				
No.13	0.18	0.26	34.60				