

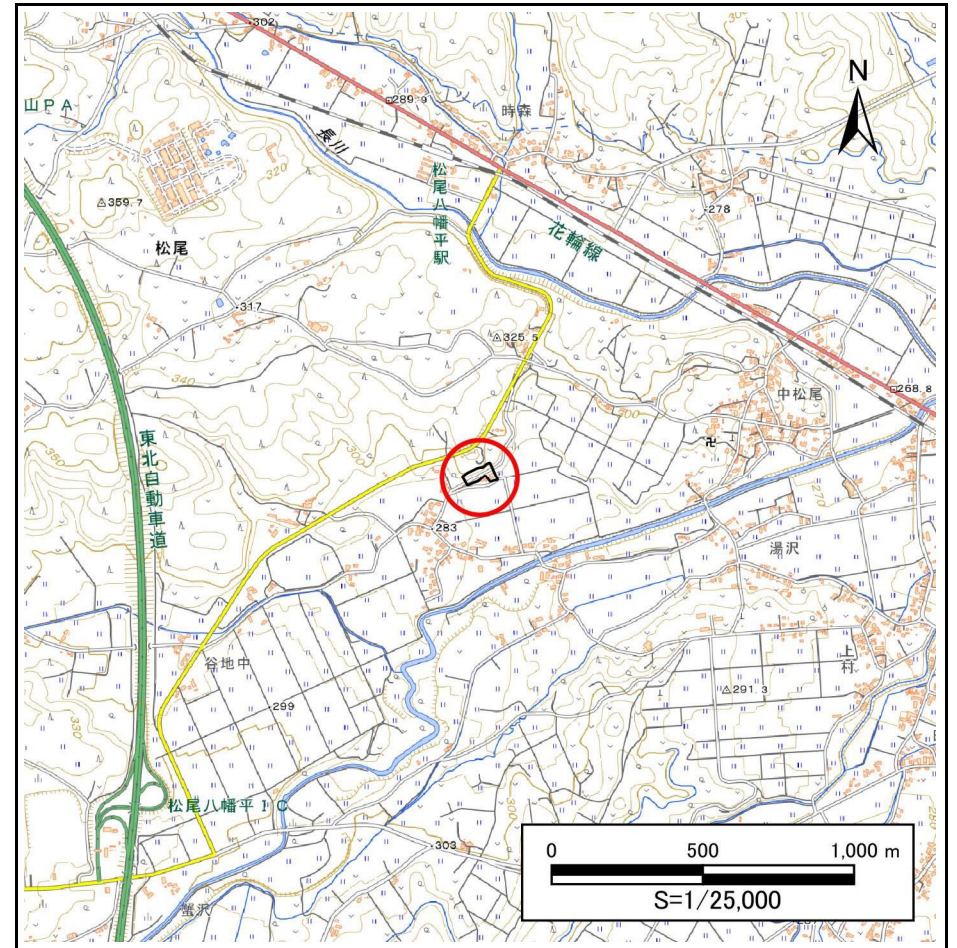
土砂災害防止に関する基礎調査(急傾斜地の崩壊)

表紙 概況、位置図

自然現象の種類	急傾斜地の崩壊
箇所番号	306BN011
箇所名	松尾C
所在地	八幡平市松尾第9地割
調査機関	盛岡広域振興局土木部岩手土木センター



位置図(S=1:200,000)



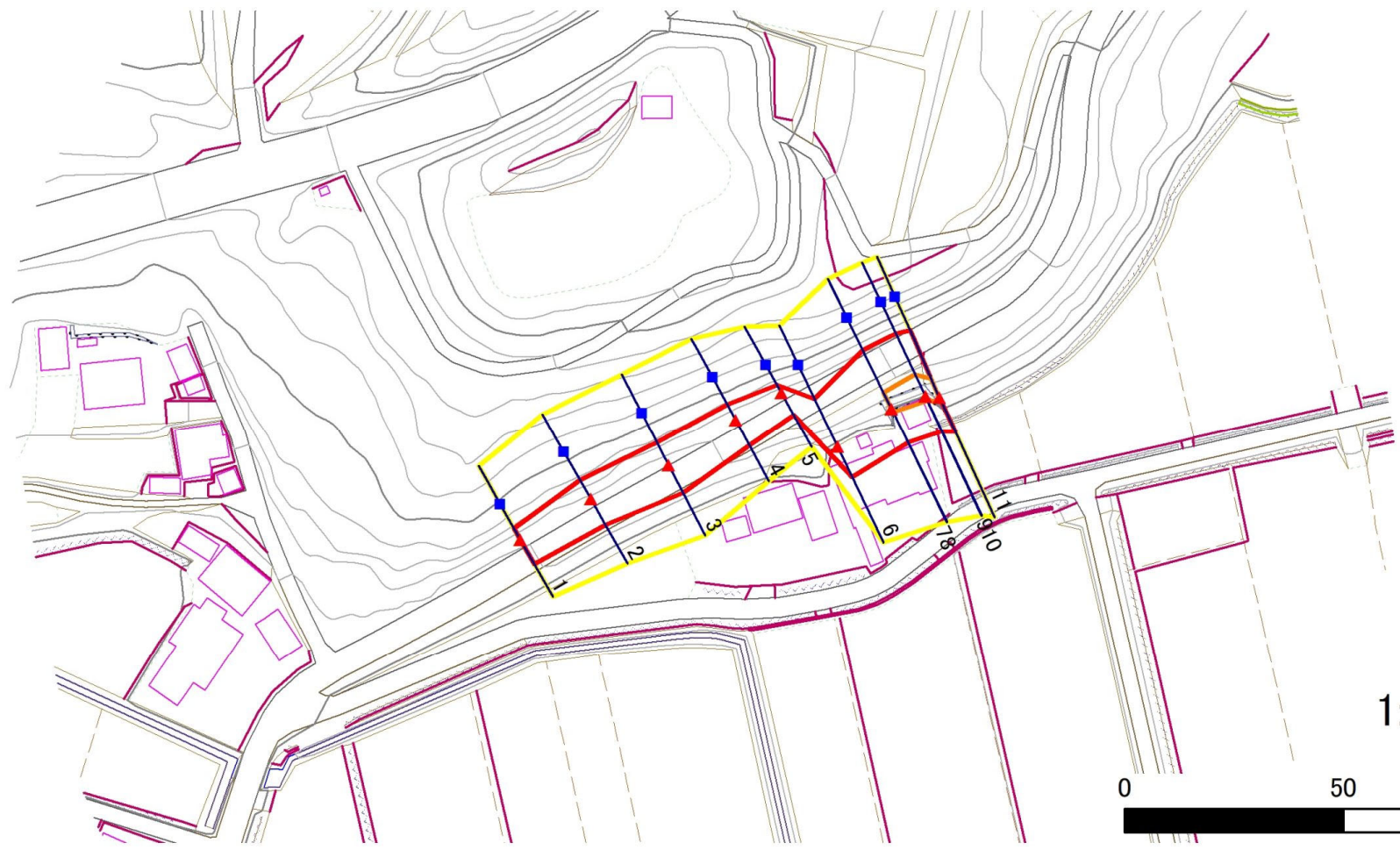
概況図(S=1:25,000)

急傾斜地の崩壊区域調書

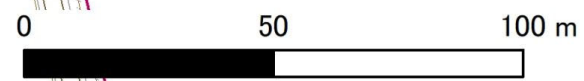
様式3-1 危害のおそれのある土地、著しい危害のおそれのある土地の設定図

調査年度 2024年度

急傾斜地の位置 箇所番号 306BN011 箇所名 松尾C 所在地 八幡平市松尾第9地割



1:1,500



凡例	■ 上端	— 横断測線	■ 危害のおそれのある土地の区域	■ 土石等の移動による力が100kN/m ² を超える範囲
	▲ 下端		■ 著しい危害のおそれのある土地の区域	■ 土石等の堆積高が3mを超える範囲

急傾斜地の崩壊区域調書

様式3-2 建築物に作用すると想定される衝撃に関する事項(1/1)

調査年度 2024年度

急傾斜地の位置		306BN011			箇所名		松尾C		所在地		八幡平市松尾第9地割					
横断 測線 番号	急傾斜地の下端に隣接する土地								急傾斜地内							
	土石等の移動の高さと力の大きさ				土石等の堆積高さと力の大きさ				土石等の移動の高さと力の大きさ				土石等の堆積高さと力の大きさ			
	区分	高さ (m)	下端からの距離 (m)	力の大きさ (kN/m ²)	区分	下端からの水平 距離(m)	高さ (m)	力の大きさ (kN/m ²)	区分	高さ (m)	上端からの比高 (m)	力の大きさ (kN/m ²)	区分	上端からの比高 (m)	高さ (m)	力の大きさ (kN/m ²)
1	100kN/m ² を超える	—	— ~ —	—	3mを超える	— ~ —	—	—	100kN/m ² を超える	—	— ~ —	—	3mを超える	— ~ —	—	—
	それ以外	1.00	0.00 ~ 6.31	79.28	それ以外	0.00 ~ 6.31	1.79	9.60	それ以外	1.00	5.00 ~ 7.40	79.28	それ以外	5.00 ~ 7.40	1.79	9.60
2	100kN/m ² を超える	—	— ~ —	—	3mを超える	— ~ —	—	—	100kN/m ² を超える	—	— ~ —	—	3mを超える	— ~ —	—	—
	それ以外	1.00	0.00 ~ 6.79	85.82	それ以外	0.00 ~ 0.00	1.68	9.00	それ以外	1.00	5.00 ~ 8.40	85.82	それ以外	5.00 ~ 8.40	1.68	9.00
3	100kN/m ² を超える	—	— ~ —	—	3mを超える	— ~ —	—	—	100kN/m ² を超える	—	— ~ —	—	3mを超える	— ~ —	—	—
	それ以外	1.00	0.00 ~ 7.04	89.29	それ以外	0.00 ~ 0.00	1.67	8.94	それ以外	1.00	5.00 ~ 9.00	89.29	それ以外	5.00 ~ 9.00	1.67	8.94
4	100kN/m ² を超える	—	— ~ —	—	3mを超える	— ~ —	—	—	100kN/m ² を超える	—	— ~ —	—	3mを超える	— ~ —	—	—
	それ以外	1.00	0.00 ~ 6.58	82.98	それ以外	0.00 ~ 0.00	1.71	9.16	それ以外	1.00	5.00 ~ 7.90	82.98	それ以外	5.00 ~ 7.90	1.71	9.16
5	100kN/m ² を超える	—	— ~ —	—	3mを超える	— ~ —	—	—	100kN/m ² を超える	—	— ~ —	—	3mを超える	— ~ —	—	—
	それ以外	1.00	0.00 ~ 5.79	72.35	それ以外	0.00 ~ 5.79	1.95	10.45	それ以外	1.00	5.00 ~ 7.10	72.35	それ以外	5.00 ~ 7.10	1.95	10.45
6	100kN/m ² を超える	—	— ~ —	—	3mを超える	— ~ —	—	—	100kN/m ² を超える	—	— ~ —	—	3mを超える	— ~ —	—	—
	それ以外	1.00	0.00 ~ 7.69	98.62	それ以外	0.00 ~ 7.69	1.94	10.39	それ以外	1.00	5.00 ~ 12.10	98.62	それ以外	5.00 ~ 12.10	1.94	10.39
7	100kN/m ² を超える	1.00	0.00 ~ 0.69	110.21	3mを超える	— ~ —	—	—	100kN/m ² を超える	1.00	11.62 ~ 14.30	110.21	3mを超える	— ~ —	—	—
	それ以外	1.00	0.69 ~ 8.47	100.00	それ以外	0.00 ~ 8.47	1.99	10.65	それ以外	1.00	5.00 ~ 11.62	100.00	それ以外	5.00 ~ 14.30	1.99	10.65
8	100kN/m ² を超える	1.00	0.00 ~ 0.69	110.21	3mを超える	— ~ —	—	—	100kN/m ² を超える	1.00	11.62 ~ 14.30	110.21	3mを超える	— ~ —	—	—
	それ以外	1.00	0.69 ~ 8.47	100.00	それ以外	0.00 ~ 8.47	1.99	10.65	それ以外	1.00	5.00 ~ 11.62	100.00	それ以外	5.00 ~ 14.30	1.99	10.65
9	100kN/m ² を超える	1.00	0.00 ~ 0.91	113.57	3mを超える	— ~ —	—	—	100kN/m ² を超える	1.00	11.43 ~ 15.00	113.57	3mを超える	— ~ —	—	—
	それ以外	1.00	0.91 ~ 8.69	100.00	それ以外	0.00 ~ 8.69	2.00	10.73	それ以外	1.00	5.00 ~ 11.43	100.00	それ以外	5.00 ~ 15.00	2.00	10.73
10	100kN/m ² を超える	1.00	0.00 ~ 0.91	113.57	3mを超える	— ~ —	—	—	100kN/m ² を超える	1.00	11.43 ~ 15.00	113.57	3mを超える	— ~ —	—	—
	それ以外	1.00	0.91 ~ 8.69	100.00	それ以外	0.00 ~ 8.69	2.18	11.65	それ以外	1.00	5.00 ~ 11.43	100.00	それ以外	5.00 ~ 15.00	2.18	11.65
11	100kN/m ² を超える	1.00	0.00 ~ 0.67	110.01	3mを超える	— ~ —	—	—	100kN/m ² を超える	1.00	12.09 ~ 15.00	110.01	3mを超える	— ~ —	—	—
	それ以外	1.00	0.67 ~ 8.46	100.00	それ以外	0.00 ~ 8.46	2.13	11.39	それ以外	1.00	5.00 ~ 12.09	100.00	それ以外	5.00 ~ 15.00	2.13	11.39
	100kN/m ² を超える		~		3mを超える	~			100kN/m ² を超える		~		3mを超える	~		
	それ以外		~		それ以外	~			それ以外		~		それ以外	~		
	100kN/m ² を超える		~		3mを超える	~			100kN/m ² を超える		~		3mを超える	~		
	それ以外		~		それ以外	~			それ以外		~		それ以外	~		
	100kN/m ² を超える		~		3mを超える	~			100kN/m ² を超える		~		3mを超える	~		
	それ以外		~		それ以外	~			それ以外		~		それ以外	~		
	100kN/m ² を超える		~		3mを超える	~			100kN/m ² を超える		~		3mを超える	~		
	それ以外		~		それ以外	~			それ以外		~		それ以外	~		