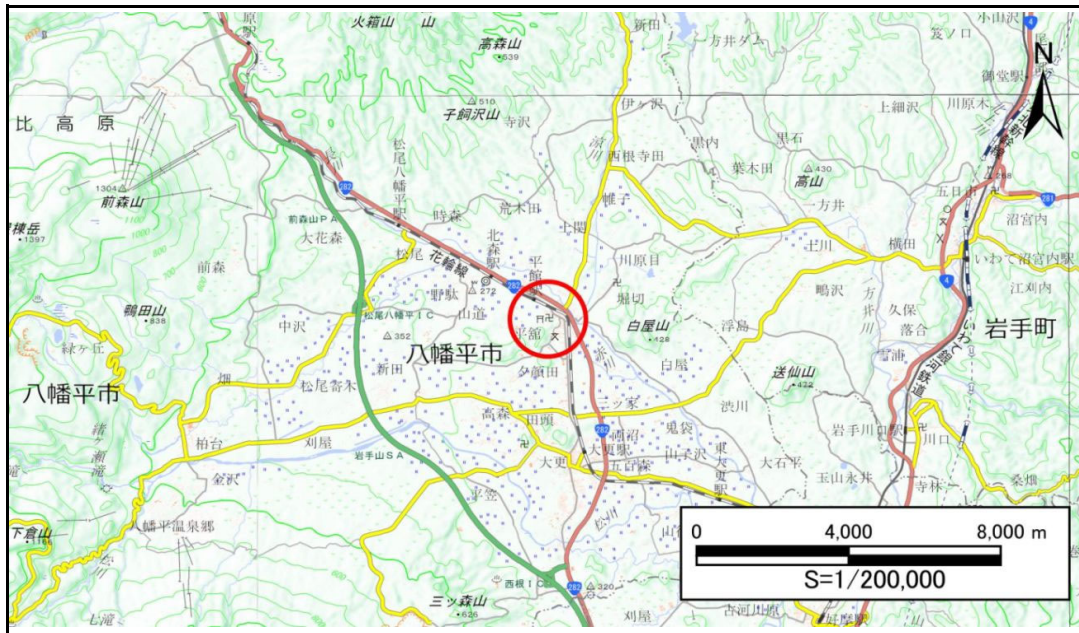


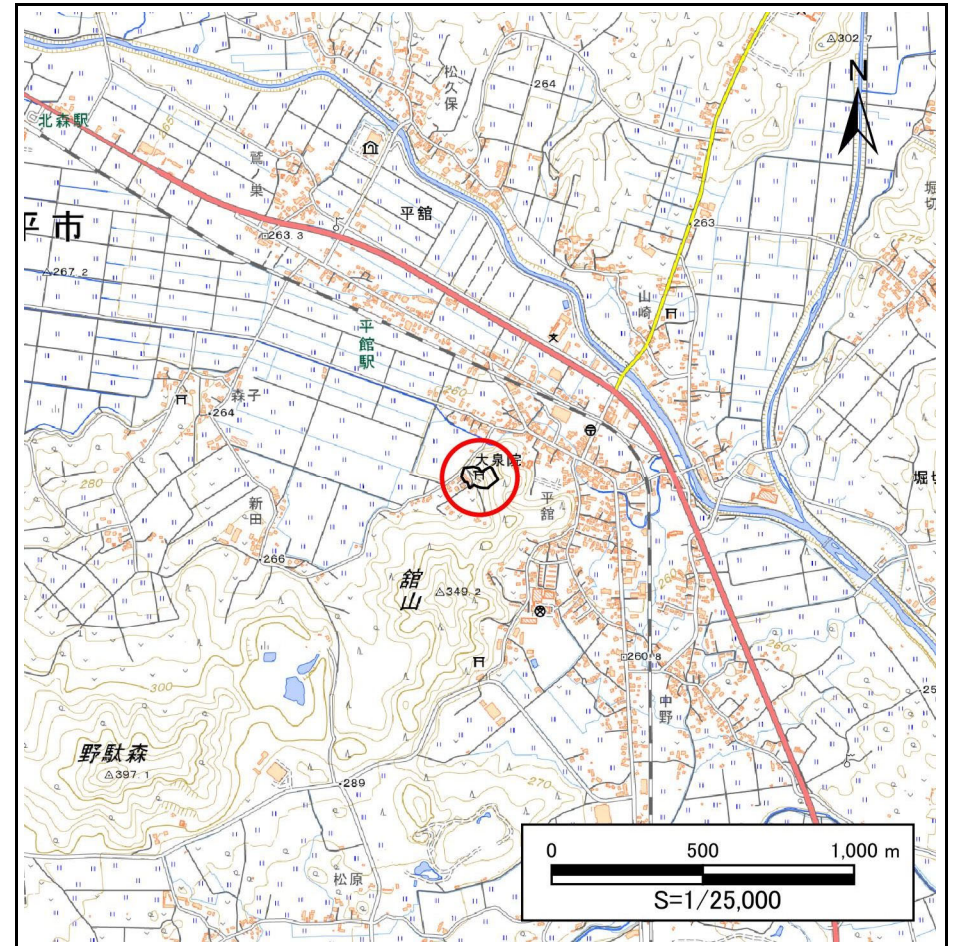
# 土砂災害防止に関する基礎調査(急傾斜地の崩壊)

表紙 概況、位置図

自然現象の種類	急傾斜地の崩壊
箇所番号	304BN023-2
箇所名	平館C
所在地	八幡平市平館第24地割
調査機関	盛岡広域振興局土木部岩手土木センター



位置図(S=1:200,000)



概況図(S=1:25,000)

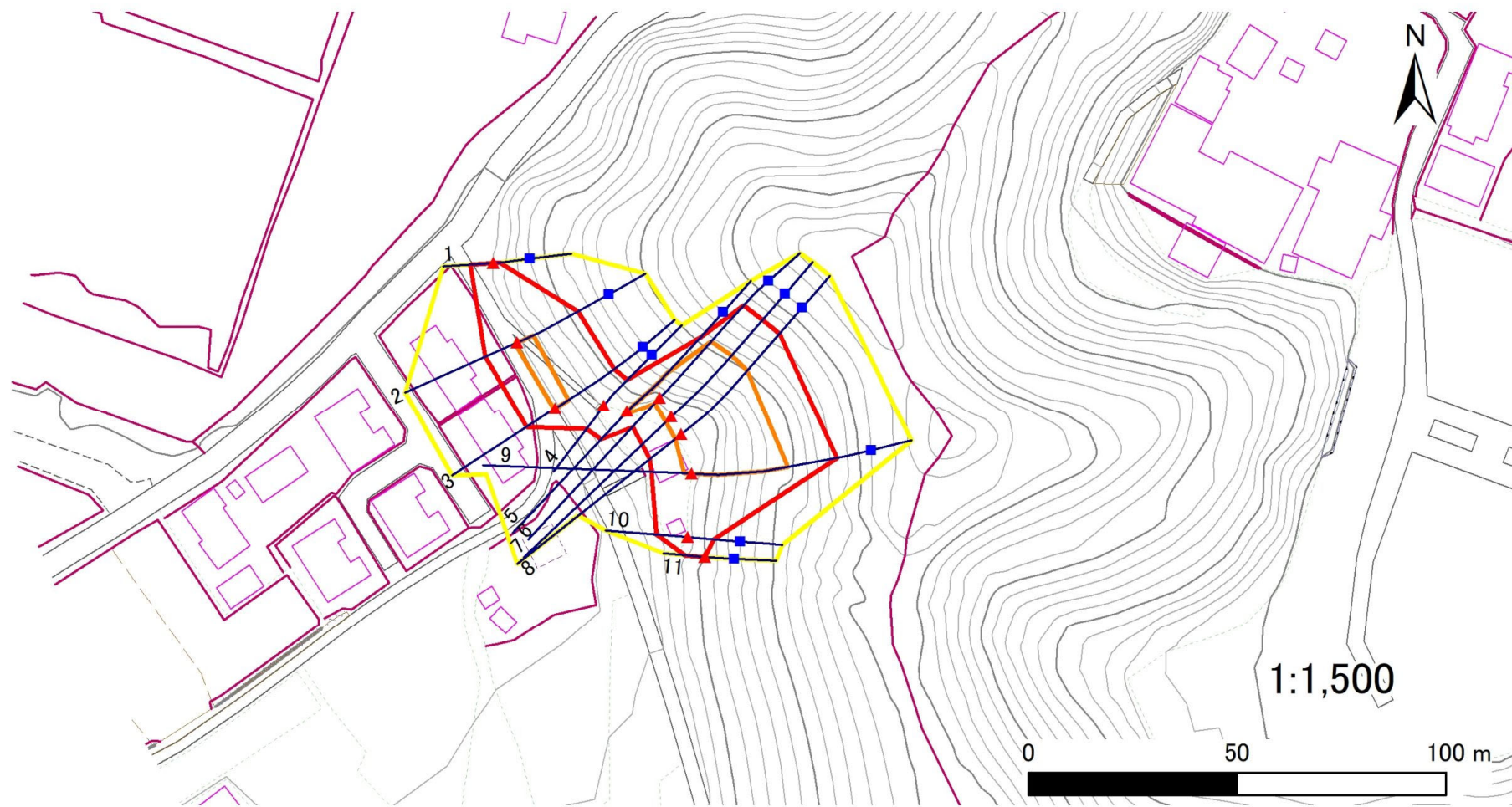


# 急傾斜地の崩壊区域調書

様式3-1 危害のおそれのある土地、著しい危害のおそれのある土地の設定図

調査年度	2024年度
------	--------

急傾斜地の位置	箇所番号	304BN023-2	箇所名	平館C	所在地	八幡平市平館第24地割
---------	------	------------	-----	-----	-----	-------------



- |           |                                        |                                          |                                                                               |                                                                                                       |
|-----------|----------------------------------------|------------------------------------------|-------------------------------------------------------------------------------|-------------------------------------------------------------------------------------------------------|
| <b>凡例</b> | <span style="color: blue;">■</span> 上端 | <span style="color: blue;">—</span> 横断測線 | <span style="border: 2px solid yellow; padding: 2px;"> </span> 危害のおそれのある土地の区域 | <span style="border: 2px solid orange; padding: 2px;"> </span> 土石等の移動による力が100kN/m <sup>2</sup> を超える範囲 |
|           | <span style="color: red;">▲</span> 下端  |                                          | <span style="border: 2px solid red; padding: 2px;"> </span> 著しい危害のおそれのある土地の区域 | <span style="border: 2px solid brown; padding: 2px;"> </span> 土石等の堆積高が3mを超える範囲                        |

# 急傾斜地の崩壊区域調書

様式3-2 建築物に作用すると想定される衝撃に関する事項(1/1)

調査年度 2024年度

急傾斜地の位置		箇所番号		304BN023-2		箇所名		平館C		所在地		八幡平市平館第24地割				
横断 測線 番号	急傾斜地の下端に隣接する土地								急傾斜地内							
	土石等の移動の高さと力の大きさ				土石等の堆積高さと力の大きさ				土石等の移動の高さと力の大きさ				土石等の堆積高さと力の大きさ			
	区分	高さ (m)	下端からの距離 (m)	力の大きさ (kN/m <sup>2</sup> )	区分	下端からの水平 距離(m)	高さ (m)	力の大きさ (kN/m <sup>2</sup> )	区分	高さ (m)	上端からの比高 (m)	力の大きさ (kN/m <sup>2</sup> )	区分	上端からの比高 (m)	高さ (m)	力の大きさ (kN/m <sup>2</sup> )
1	100kN/m <sup>2</sup> を超える	—	— ~ —	—	3mを超える	— ~ —	—	—	100kN/m <sup>2</sup> を超える	—	— ~ —	—	3mを超える	— ~ —	—	—
	それ以外	1.00	0.00 ~ 5.45	68.03	それ以外	0.00 ~ 0.00	1.68	8.99	それ以外	1.00	5.00 ~ 6.00	68.03	それ以外	5.00 ~ 6.00	1.68	8.99
2	100kN/m <sup>2</sup> を超える	1.00	0.00 ~ 0.58	108.68	3mを超える	— ~ —	—	—	100kN/m <sup>2</sup> を超える	1.00	12.20 ~ 14.73	108.68	3mを超える	— ~ —	—	—
	それ以外	1.00	0.58 ~ 8.37	100.00	それ以外	0.00 ~ 8.37	1.95	10.46	それ以外	1.00	5.00 ~ 12.20	100.00	それ以外	5.00 ~ 14.73	1.95	10.46
3	100kN/m <sup>2</sup> を超える	1.00	0.00 ~ 0.46	106.85	3mを超える	— ~ —	—	—	100kN/m <sup>2</sup> を超える	1.00	12.67 ~ 14.80	106.85	3mを超える	— ~ —	—	—
	それ以外	1.00	0.46 ~ 8.25	100.00	それ以外	0.00 ~ 8.25	1.93	10.34	それ以外	1.00	5.00 ~ 12.67	100.00	それ以外	5.00 ~ 14.80	1.93	10.34
4	100kN/m <sup>2</sup> を超える	—	— ~ —	—	3mを超える	— ~ —	—	—	100kN/m <sup>2</sup> を超える	—	— ~ —	—	3mを超える	— ~ —	—	—
	それ以外	1.00	0.00 ~ 7.04	89.37	それ以外	0.00 ~ 0.00	1.58	8.45	それ以外	1.00	5.00 ~ 9.90	89.37	それ以外	5.00 ~ 9.90	1.58	8.45
5	100kN/m <sup>2</sup> を超える	1.00	0.00 ~ 1.44	121.86	3mを超える	— ~ —	—	—	100kN/m <sup>2</sup> を超える	1.00	11.98 ~ 19.93	121.86	3mを超える	— ~ —	—	—
	それ以外	1.00	1.44 ~ 9.22	100.00	それ以外	0.00 ~ 9.22	2.14	11.43	それ以外	1.00	5.00 ~ 11.98	100.00	それ以外	5.00 ~ 19.93	2.14	11.43
6	100kN/m <sup>2</sup> を超える	1.00	0.00 ~ 1.71	126.20	3mを超える	— ~ —	—	—	100kN/m <sup>2</sup> を超える	1.00	12.01 ~ 23.03	126.20	3mを超える	— ~ —	—	—
	それ以外	1.00	1.71 ~ 9.49	100.00	それ以外	0.00 ~ 9.49	2.43	13.02	それ以外	1.00	5.00 ~ 12.01	100.00	それ以外	5.00 ~ 23.03	2.43	13.02
7	100kN/m <sup>2</sup> を超える	1.00	0.00 ~ 1.88	128.98	3mを超える	— ~ —	—	—	100kN/m <sup>2</sup> を超える	1.00	11.84 ~ 24.37	128.98	3mを超える	— ~ —	—	—
	それ以外	1.00	1.88 ~ 9.67	100.00	それ以外	0.00 ~ 9.67	2.45	13.09	それ以外	1.00	5.00 ~ 11.84	100.00	それ以外	5.00 ~ 24.37	2.45	13.09
8	100kN/m <sup>2</sup> を超える	1.00	0.00 ~ 1.87	128.72	3mを超える	— ~ —	—	—	100kN/m <sup>2</sup> を超える	1.00	12.01 ~ 25.28	128.72	3mを超える	— ~ —	—	—
	それ以外	1.00	1.87 ~ 9.65	100.00	それ以外	0.00 ~ 9.65	2.74	14.66	それ以外	1.00	5.00 ~ 12.01	100.00	それ以外	5.00 ~ 25.28	2.74	14.66
9	100kN/m <sup>2</sup> を超える	1.00	0.00 ~ 1.84	128.31	3mを超える	— ~ —	—	—	100kN/m <sup>2</sup> を超える	1.00	12.15 ~ 25.93	128.31	3mを超える	— ~ —	—	—
	それ以外	1.00	1.84 ~ 9.63	100.00	それ以外	0.00 ~ 9.63	2.73	14.60	それ以外	1.00	5.00 ~ 12.15	100.00	それ以外	5.00 ~ 25.93	2.73	14.60
10	100kN/m <sup>2</sup> を超える	—	— ~ —	—	3mを超える	— ~ —	—	—	100kN/m <sup>2</sup> を超える	—	— ~ —	—	3mを超える	— ~ —	—	—
	それ以外	1.00	0.00 ~ 7.53	96.32	それ以外	0.00 ~ 7.53	1.78	9.52	それ以外	1.00	5.00 ~ 9.90	96.32	それ以外	5.00 ~ 9.90	1.78	9.52
11	100kN/m <sup>2</sup> を超える	—	— ~ —	—	3mを超える	— ~ —	—	—	100kN/m <sup>2</sup> を超える	—	— ~ —	—	3mを超える	— ~ —	—	—
	それ以外	1.00	0.00 ~ 4.77	59.46	それ以外	0.00 ~ 0.00	1.70	9.12	それ以外	1.00	5.00 ~ 5.00	59.46	それ以外	5.00 ~ 5.00	1.70	9.12
	100kN/m <sup>2</sup> を超える		~		3mを超える	~			100kN/m <sup>2</sup> を超える		~		3mを超える	~		
	それ以外		~		それ以外	~			それ以外		~		それ以外	~		
	100kN/m <sup>2</sup> を超える		~		3mを超える	~			100kN/m <sup>2</sup> を超える		~		3mを超える	~		
	それ以外		~		それ以外	~			それ以外		~		それ以外	~		
	100kN/m <sup>2</sup> を超える		~		3mを超える	~			100kN/m <sup>2</sup> を超える		~		3mを超える	~		
	それ以外		~		それ以外	~			それ以外		~		それ以外	~		