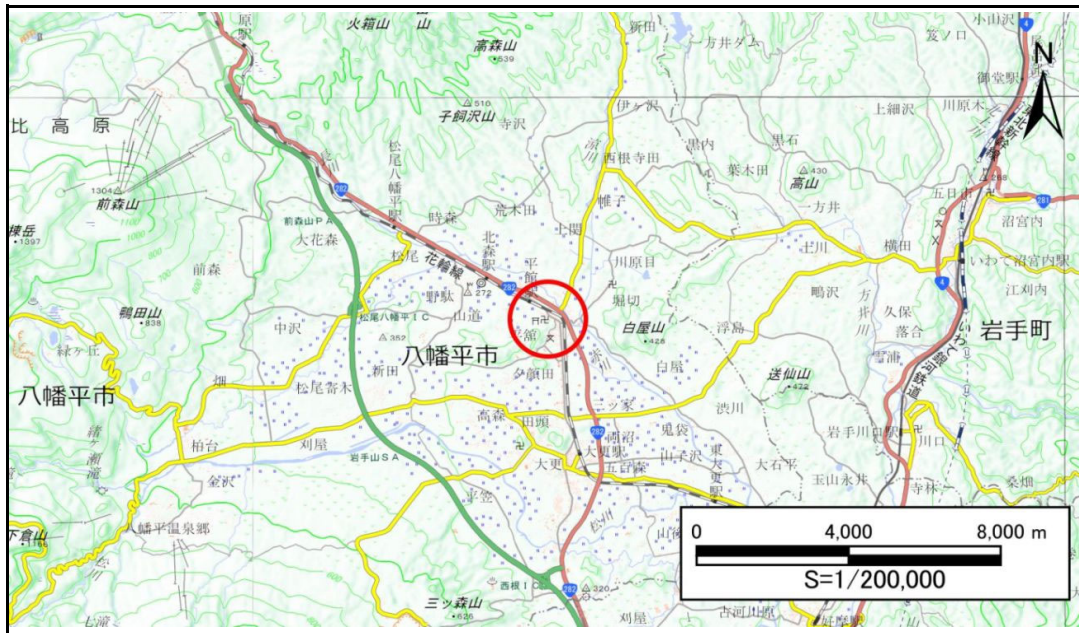


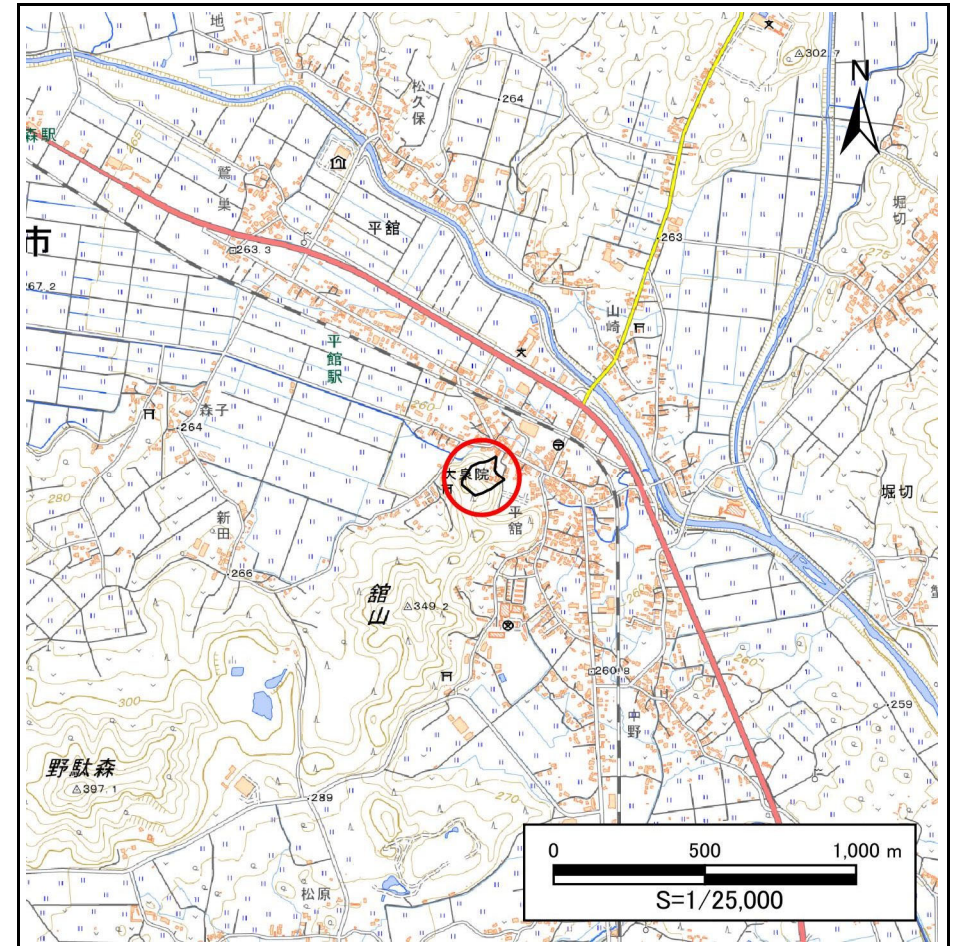
土砂災害防止に関する基礎調査(急傾斜地の崩壊)

表紙 概況、位置図

自然現象の種類	急傾斜地の崩壊
箇所番号	304BN023-1
箇所名	平館B
所在地	八幡平市平館第24地割
調査機関	盛岡広域振興局土木部岩手土木センター



位置図(S=1:200,000)



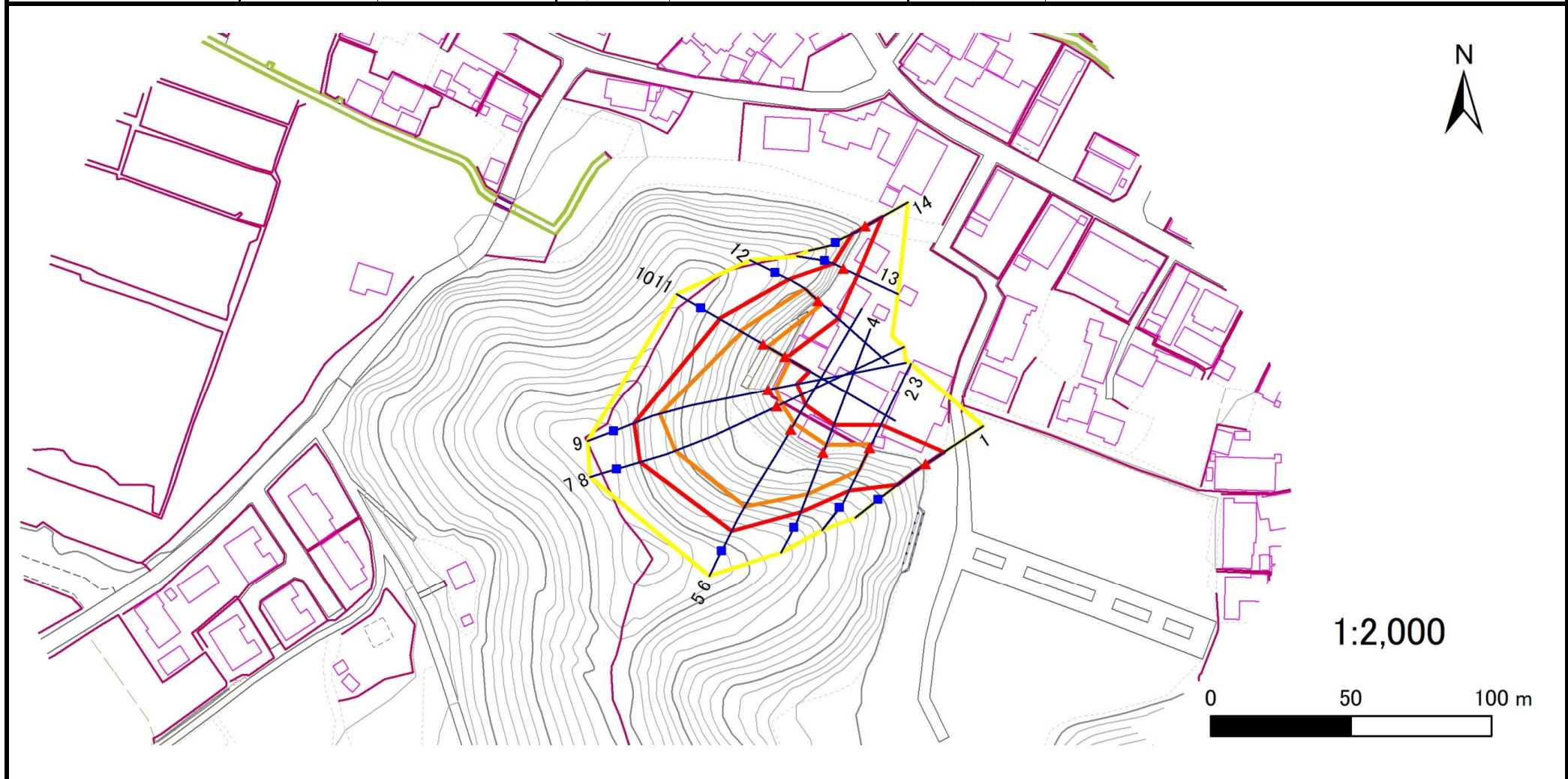
概況図(S=1:25,000)

急傾斜地の崩壊区域調書

様式3-1 危害のおそれのある土地、著しい危害のおそれのある土地の設定図

調査年度 2024年度

急傾斜地の位置 箇所番号 304BN023-1 箇所名 平館B 所在地 八幡平市平館第24地割



凡例	
■ 上端	— 横断測線
▲ 下端	— 危険のおそれのある土地の区域
	— 著しい危険のおそれのある土地の区域
	— 土石等の移動による力が100kN/m ² を超える範囲
	— 土石等の堆積高が3mを超える範囲

急傾斜地の崩壊区域調書

様式3-2 建築物に作用すると想定される衝撃に関する事項(1/1)

調査年度 2024年度

急傾斜地の位置		箇所番号		304BN023-1		箇所名		平館B		所在地		八幡平市平館第24地割				
横断 測線 番号	急傾斜地の下端に隣接する土地								急傾斜地内							
	土石等の移動の高さと力の大きさ				土石等の堆積高さと力の大きさ				土石等の移動の高さと力の大きさ				土石等の堆積高さと力の大きさ			
	区分	高さ (m)	下端からの距離 (m)	力の大きさ (kN/m ²)	区分	下端からの水平 距離(m)	高さ (m)	力の大きさ (kN/m ²)	区分	高さ (m)	上端からの比高 (m)	力の大きさ (kN/m ²)	区分	上端からの比高 (m)	高さ (m)	力の大きさ (kN/m ²)
1	100kN/m ² を超える	—	— ~ —	—	3mを超える	— ~ —	—	—	100kN/m ² を超える	—	— ~ —	—	3mを超える	— ~ —	—	—
	それ以外	1.00	0.00 ~ 7.67	98.30	それ以外	0.00 ~ 7.67	1.93	10.34	それ以外	1.00	5.00 ~ 12.20	98.30	それ以外	5.00 ~ 12.20	1.93	10.34
2	100kN/m ² を超える	1.00	0.00 ~ 1.60	124.44	3mを超える	— ~ —	—	—	100kN/m ² を超える	1.00	10.69 ~ 16.70	124.44	3mを超える	— ~ —	—	—
	それ以外	1.00	1.60 ~ 9.38	100.00	それ以外	0.00 ~ 9.38	2.29	12.23	それ以外	1.00	5.00 ~ 10.69	100.00	それ以外	5.00 ~ 16.70	2.29	12.23
3	100kN/m ² を超える	1.00	0.00 ~ 1.60	124.44	3mを超える	— ~ —	—	—	100kN/m ² を超える	1.00	10.69 ~ 16.70	124.44	3mを超える	— ~ —	—	—
	それ以外	1.00	1.60 ~ 9.38	100.00	それ以外	0.00 ~ 9.38	2.29	12.23	それ以外	1.00	5.00 ~ 10.69	100.00	それ以外	5.00 ~ 16.70	2.29	12.23
4	100kN/m ² を超える	1.00	0.00 ~ 2.81	144.36	3mを超える	— ~ —	—	—	100kN/m ² を超える	1.00	10.60 ~ 23.50	144.36	3mを超える	— ~ —	—	—
	それ以外	1.00	2.81 ~ 10.59	100.00	それ以外	0.00 ~ 10.59	2.78	14.89	それ以外	1.00	5.00 ~ 10.60	100.00	それ以外	5.00 ~ 23.50	2.78	14.89
5	100kN/m ² を超える	1.00	0.00 ~ 2.51	139.33	3mを超える	— ~ —	—	—	100kN/m ² を超える	1.00	11.33 ~ 31.50	139.33	3mを超える	— ~ —	—	—
	それ以外	1.00	2.51 ~ 10.29	100.00	それ以外	0.00 ~ 10.29	2.81	15.03	それ以外	1.00	5.00 ~ 11.33	100.00	それ以外	5.00 ~ 31.50	2.81	15.03
6	100kN/m ² を超える	1.00	0.00 ~ 2.51	139.33	3mを超える	— ~ —	—	—	100kN/m ² を超える	1.00	11.33 ~ 31.50	139.33	3mを超える	— ~ —	—	—
	それ以外	1.00	2.51 ~ 10.29	100.00	それ以外	0.00 ~ 10.29	2.91	15.56	それ以外	1.00	5.00 ~ 11.33	100.00	それ以外	5.00 ~ 31.50	2.91	15.56
7	100kN/m ² を超える	1.00	0.00 ~ 1.94	129.89	3mを超える	— ~ —	—	—	100kN/m ² を超える	1.00	12.67 ~ 35.50	129.89	3mを超える	— ~ —	—	—
	それ以外	1.00	1.94 ~ 9.72	100.00	それ以外	0.00 ~ 9.72	2.79	14.93	それ以外	1.00	5.00 ~ 12.67	100.00	それ以外	5.00 ~ 35.50	2.79	14.93
8	100kN/m ² を超える	1.00	0.00 ~ 1.94	129.89	3mを超える	— ~ —	—	—	100kN/m ² を超える	1.00	12.67 ~ 35.50	129.89	3mを超える	— ~ —	—	—
	それ以外	1.00	1.94 ~ 9.72	100.00	それ以外	0.00 ~ 9.72	2.79	14.93	それ以外	1.00	5.00 ~ 12.67	100.00	それ以外	5.00 ~ 35.50	2.79	14.93
9	100kN/m ² を超える	1.00	0.00 ~ 2.69	142.45	3mを超える	— ~ —	—	—	100kN/m ² を超える	1.00	11.26 ~ 36.70	142.45	3mを超える	— ~ —	—	—
	それ以外	1.00	2.69 ~ 10.48	100.00	それ以外	0.00 ~ 10.48	2.92	15.61	それ以外	1.00	5.00 ~ 11.26	100.00	それ以外	5.00 ~ 36.70	2.92	15.61
10	100kN/m ² を超える	1.00	0.00 ~ 2.16	133.58	3mを超える	— ~ —	—	—	100kN/m ² を超える	1.00	11.06 ~ 22.70	133.58	3mを超える	— ~ —	—	—
	それ以外	1.00	2.16 ~ 9.95	100.00	それ以外	0.00 ~ 9.95	2.53	13.53	それ以外	1.00	5.00 ~ 11.06	100.00	それ以外	5.00 ~ 22.70	2.53	13.53
11	100kN/m ² を超える	1.00	0.00 ~ 1.59	124.35	3mを超える	— ~ —	—	—	100kN/m ² を超える	1.00	10.88 ~ 17.34	124.35	3mを超える	— ~ —	—	—
	それ以外	1.00	1.59 ~ 9.38	100.00	それ以外	0.00 ~ 9.38	2.24	12.01	それ以外	1.00	5.00 ~ 10.88	100.00	それ以外	5.00 ~ 17.34	2.24	12.01
12	100kN/m ² を超える	1.00	0.00 ~ 1.69	125.90	3mを超える	— ~ —	—	—	100kN/m ² を超える	1.00	10.91 ~ 16.70	125.90	3mを超える	— ~ —	—	—
	それ以外	1.00	1.69 ~ 9.48	100.00	それ以外	0.00 ~ 9.48	2.53	13.54	それ以外	1.00	5.00 ~ 10.91	100.00	それ以外	5.00 ~ 16.70	2.53	13.54
13	100kN/m ² を超える	—	— ~ —	—	3mを超える	— ~ —	—	—	100kN/m ² を超える	—	— ~ —	—	3mを超える	— ~ —	—	—
	それ以外	1.00	0.00 ~ 5.57	69.50	それ以外	0.00 ~ 5.57	2.87	15.35	それ以外	1.00	5.00 ~ 10.70	69.50	それ以外	5.00 ~ 10.70	2.87	15.35
14	100kN/m ² を超える	—	— ~ —	—	3mを超える	— ~ —	—	—	100kN/m ² を超える	—	— ~ —	—	3mを超える	— ~ —	—	—
	それ以外	1.00	0.00 ~ 6.98	88.49	それ以外	0.00 ~ 0.00	1.72	9.20	それ以外	1.00	5.00 ~ 8.70	88.49	それ以外	5.00 ~ 8.70	1.72	9.20
	100kN/m ² を超える		~		3mを超える	~			100kN/m ² を超える		~		3mを超える	~		
	それ以外		~		それ以外	~			それ以外		~		それ以外	~		