

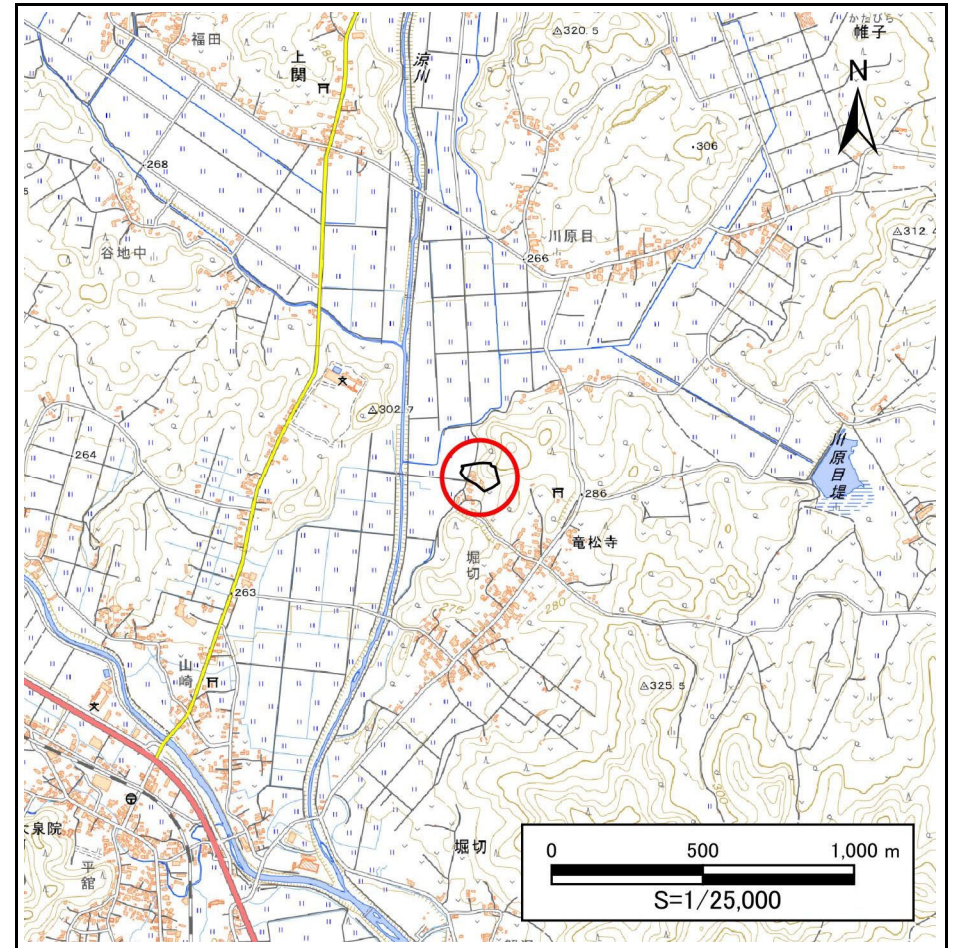
土砂災害防止に関する基礎調査(急傾斜地の崩壊)

表紙 概況、位置図

自然現象の種類	急傾斜地の崩壊
箇所番号	304BN019
箇所名	堀切
所在地	八幡平市堀切第3地割
調査機関	盛岡広域振興局土木部岩手土木センター



位置図(S=1:200,000)



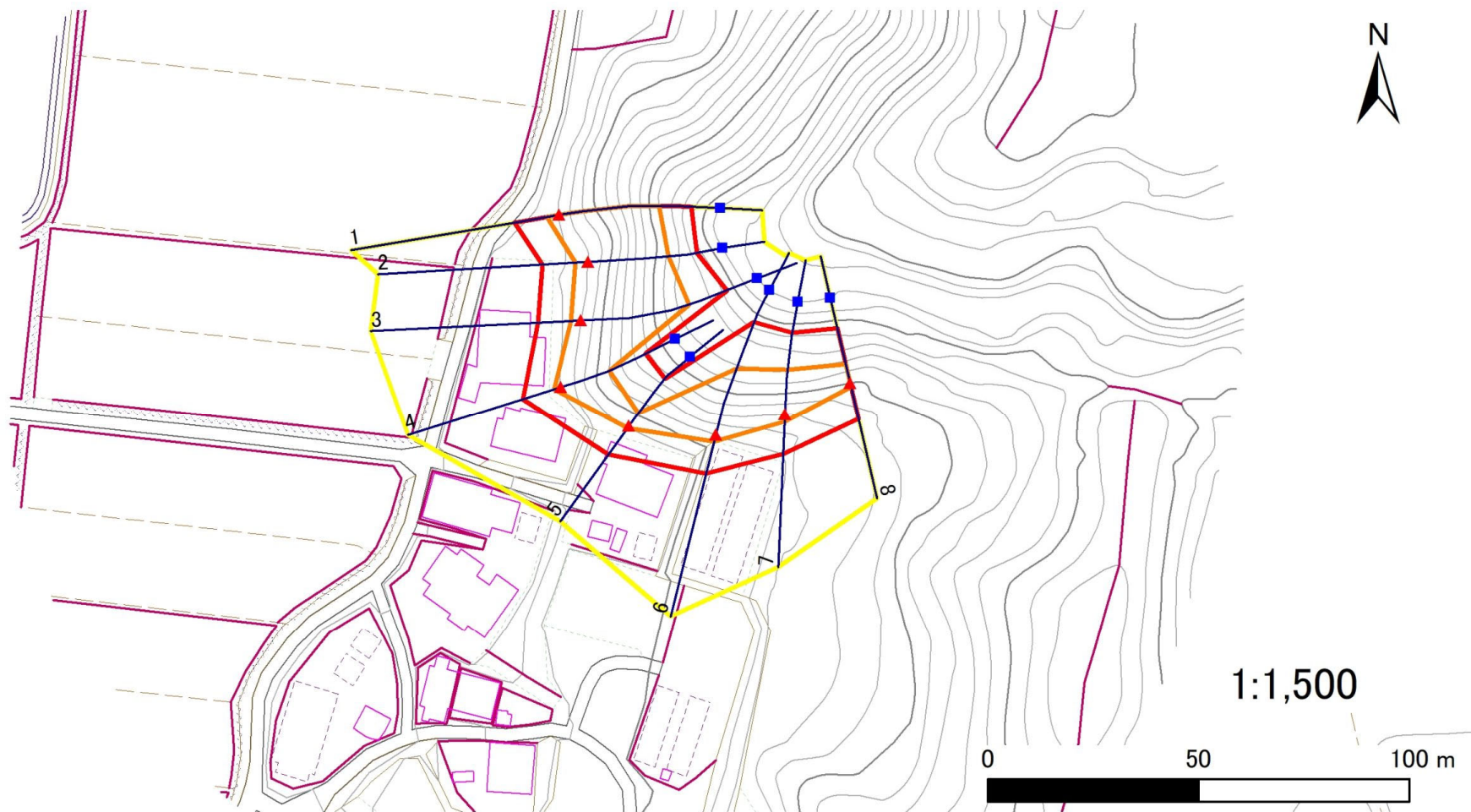
概況図(S=1:25,000)

急傾斜地の崩壊区域調書

様式3-1 危害のおそれのある土地、著しい危害のおそれのある土地の設定図

調査年度 2024年度

急傾斜地の位置 箇所番号 304BN019 箇所名 堀切 所在地 八幡平市堀切第3地割



- | | | | | |
|-----------|------|--------|---------------------|--|
| 凡例 | ■ 上端 | — 横断測線 | ▭ 危害のおそれのある土地の区域 | ▭ 土石等の移動による力が100kN/m ² を超える範囲 |
| | ▲ 下端 | | ▭ 著しい危害のおそれのある土地の区域 | ▭ 土石等の堆積高が3mを超える範囲 |

急傾斜地の崩壊区域調書

様式3-2 建築物に作用すると想定される衝撃に関する事項(1/1)

調査年度 2024年度

急傾斜地の位置		箇所番号		304BN019		箇所名		掘切		所在地		八幡平市掘切第3地割				
横断 測線 番号	急傾斜地の下端に隣接する土地								急傾斜地内							
	土石等の移動の高さと力の大きさ				土石等の堆積高さと力の大きさ				土石等の移動の高さと力の大きさ				土石等の堆積高さと力の大きさ			
	区分	高さ (m)	下端からの距離 (m)	力の大きさ (kN/m ²)	区分	下端からの水平 距離(m)	高さ (m)	力の大きさ (kN/m ²)	区分	高さ (m)	上端からの比高 (m)	力の大きさ (kN/m ²)	区分	上端からの比高 (m)	高さ (m)	力の大きさ (kN/m ²)
1	100kN/m ² を超える	1.00	0.00 ~ 2.96	146.96	3mを超える	— ~ —	—	—	100kN/m ² を超える	1.00	10.59 ~ 28.00	146.96	3mを超える	— ~ —	—	—
	それ以外	1.00	2.96 ~ 10.74	100.00	それ以外	0.00 ~ 10.74	2.97	15.91	それ以外	1.00	5.00 ~ 10.59	100.00	それ以外	5.00 ~ 28.00	2.97	15.91
2	100kN/m ² を超える	1.00	0.00 ~ 3.03	148.29	3mを超える	0.00 ~ 0.20	3.11	16.65	100kN/m ² を超える	1.00	10.57 ~ 26.00	148.29	3mを超える	25.00 ~ 26.00	3.11	16.65
	それ以外	1.00	3.03 ~ 10.82	100.00	それ以外	0.20 ~ 10.82	3.00	16.05	それ以外	1.00	5.00 ~ 10.57	100.00	それ以外	5.00 ~ 25.00	3.00	16.05
3	100kN/m ² を超える	1.00	0.00 ~ 2.44	138.17	3mを超える	— ~ —	—	—	100kN/m ² を超える	1.00	11.20 ~ 28.00	138.17	3mを超える	— ~ —	—	—
	それ以外	1.00	2.44 ~ 10.23	100.00	それ以外	0.00 ~ 10.23	2.82	15.12	それ以外	1.00	5.00 ~ 11.20	100.00	それ以外	5.00 ~ 28.00	2.82	15.12
4	100kN/m ² を超える	1.00	0.00 ~ 1.67	125.60	3mを超える	— ~ —	—	—	100kN/m ² を超える	1.00	11.20 ~ 19.00	125.60	3mを超える	— ~ —	—	—
	それ以外	1.00	1.67 ~ 9.46	100.00	それ以外	0.00 ~ 9.46	2.20	11.78	それ以外	1.00	5.00 ~ 11.20	100.00	それ以外	5.00 ~ 19.00	2.20	11.78
5	100kN/m ² を超える	1.00	0.00 ~ 0.64	109.56	3mを超える	— ~ —	—	—	100kN/m ² を超える	1.00	11.47 ~ 13.87	109.56	3mを超える	— ~ —	—	—
	それ以外	1.00	0.64 ~ 8.43	100.00	それ以外	0.00 ~ 8.43	2.00	10.71	それ以外	1.00	5.00 ~ 11.47	100.00	それ以外	5.00 ~ 13.87	2.00	10.71
6	100kN/m ² を超える	1.00	0.00 ~ 1.62	124.74	3mを超える	— ~ —	—	—	100kN/m ² を超える	1.00	12.03 ~ 22.00	124.74	3mを超える	— ~ —	—	—
	それ以外	1.00	1.62 ~ 9.40	100.00	それ以外	0.00 ~ 9.40	2.43	13.01	それ以外	1.00	5.00 ~ 12.03	100.00	それ以外	5.00 ~ 22.00	2.43	13.01
7	100kN/m ² を超える	1.00	0.00 ~ 1.68	125.72	3mを超える	— ~ —	—	—	100kN/m ² を超える	1.00	10.92 ~ 18.00	125.72	3mを超える	— ~ —	—	—
	それ以外	1.00	1.68 ~ 9.46	100.00	それ以外	0.00 ~ 9.46	2.24	11.98	それ以外	1.00	5.00 ~ 10.92	100.00	それ以外	5.00 ~ 18.00	2.24	11.98
8	100kN/m ² を超える	1.00	0.00 ~ 0.91	113.62	3mを超える	— ~ —	—	—	100kN/m ² を超える	1.00	10.89 ~ 14.00	113.62	3mを超える	— ~ —	—	—
	それ以外	1.00	0.91 ~ 8.69	100.00	それ以外	0.00 ~ 8.69	2.06	11.05	それ以外	1.00	5.00 ~ 10.89	100.00	それ以外	5.00 ~ 14.00	2.06	11.05
	100kN/m ² を超える		~		3mを超える	~			100kN/m ² を超える		~		3mを超える	~		
	それ以外		~		それ以外	~			それ以外		~		それ以外	~		
	100kN/m ² を超える		~		3mを超える	~			100kN/m ² を超える		~		3mを超える	~		
	それ以外		~		それ以外	~			それ以外		~		それ以外	~		
	100kN/m ² を超える		~		3mを超える	~			100kN/m ² を超える		~		3mを超える	~		
	それ以外		~		それ以外	~			それ以外		~		それ以外	~		
	100kN/m ² を超える		~		3mを超える	~			100kN/m ² を超える		~		3mを超える	~		
	それ以外		~		それ以外	~			それ以外		~		それ以外	~		
	100kN/m ² を超える		~		3mを超える	~			100kN/m ² を超える		~		3mを超える	~		
	それ以外		~		それ以外	~			それ以外		~		それ以外	~		