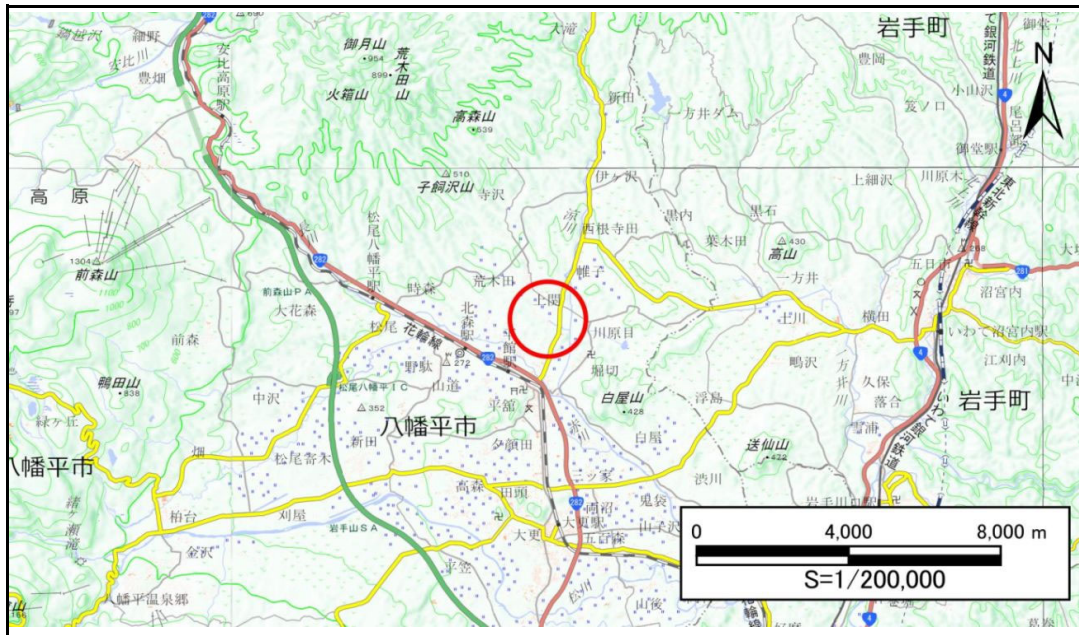


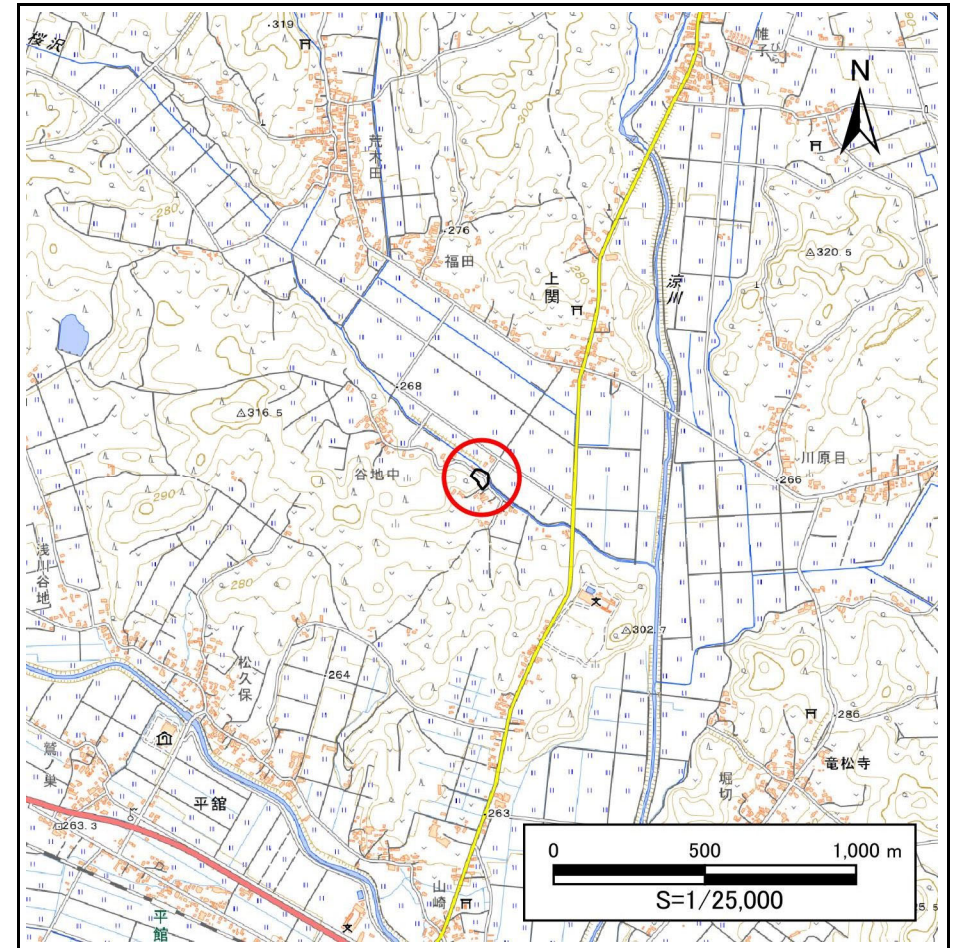
# 土砂災害防止に関する基礎調査(急傾斜地の崩壊)

表紙 概況、位置図

|         |                    |
|---------|--------------------|
| 自然現象の種類 | 急傾斜地の崩壊            |
| 箇所番号    | 214BN5030          |
| 箇所名     | 荒木田C               |
| 所在地     | 八幡平市荒木田第12地割       |
| 調査機関    | 盛岡広域振興局土木部岩手土木センター |



位置図(S=1:200,000)



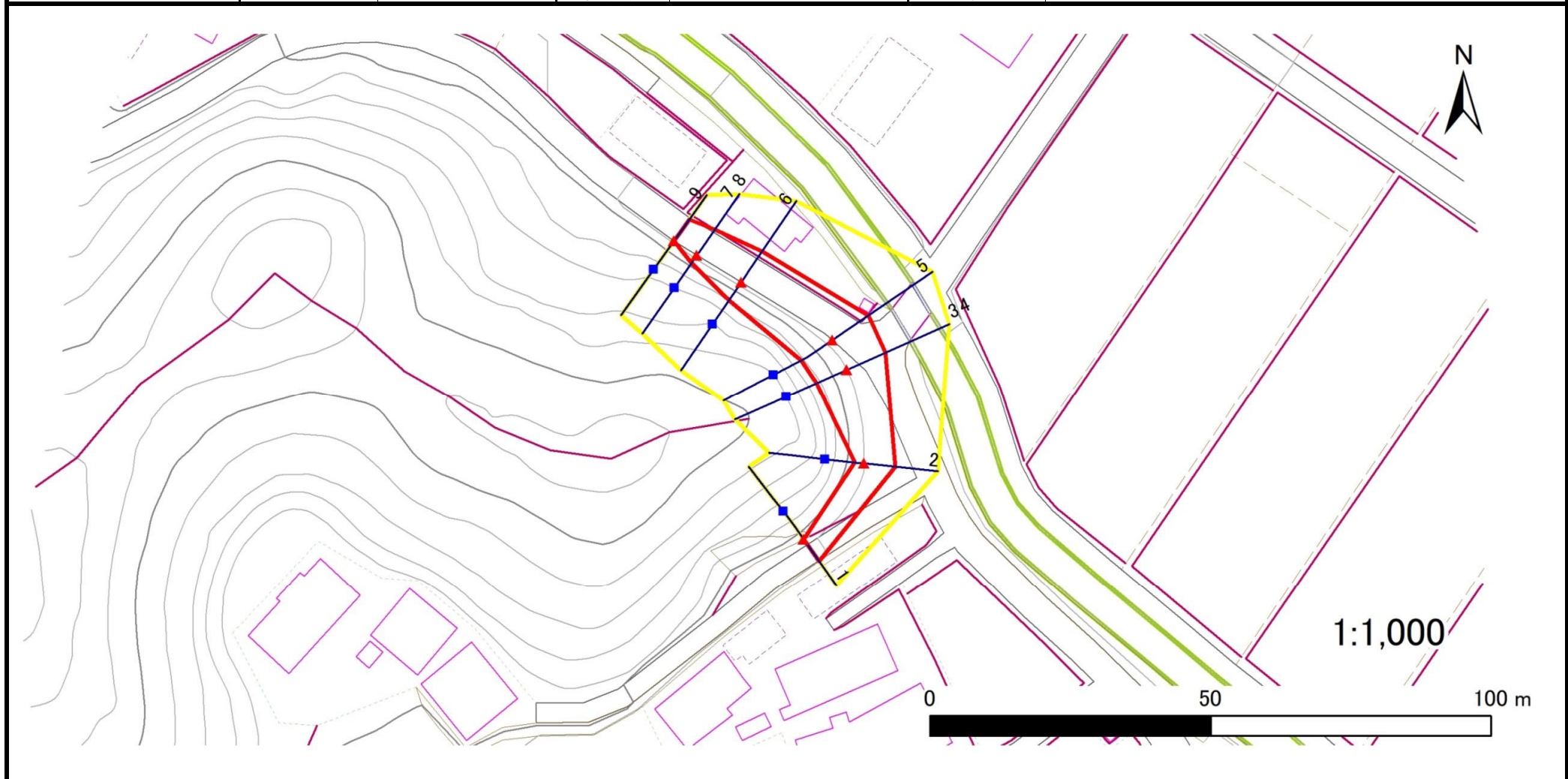
概況図(S=1:25,000)

# 急傾斜地の崩壊区域調書

様式3-1 危害のおそれのある土地、著しい危害のおそれのある土地の設定図

|      |        |
|------|--------|
| 調査年度 | 2024年度 |
|------|--------|

|         |      |           |     |      |     |              |
|---------|------|-----------|-----|------|-----|--------------|
| 急傾斜地の位置 | 箇所番号 | 214BN5030 | 箇所名 | 荒木田C | 所在地 | 八幡平市荒木田第12地割 |
|---------|------|-----------|-----|------|-----|--------------|



|    |      |        |                     |  |
|----|------|--------|---------------------|--|
| 凡例 | ■ 上端 | — 横断測線 | ■ 危害のおそれのある土地の区域    | ■ 土石等の移動による力が100kN/m <sup>2</sup> を超える範囲 |
|    | ▲ 下端 |        | ■ 著しい危害のおそれのある土地の区域 | ■ 土石等の堆積高が3mを超える範囲                       |

# 急傾斜地の崩壊区域調書

様式3-2 建築物に作用すると想定される衝撃に関する事項(1/1)

調査年度 2024年度

| 急傾斜地の位置        |                           | 箇所番号      |                |                               | 箇所名            |                  |           |                               | 所在地                       |           |                |                               |                |                |           |                               |
|----------------|---------------------------|-----------|----------------|-------------------------------|----------------|------------------|-----------|-------------------------------|---------------------------|-----------|----------------|-------------------------------|----------------|----------------|-----------|-------------------------------|
|                |                           | 214BN5030 |                |                               | 荒木田C           |                  |           |                               | 八幡平市荒木田第12地割              |           |                |                               |                |                |           |                               |
| 横断<br>測線<br>番号 | 急傾斜地の下端に隣接する土地            |           |                |                               |                |                  |           |                               | 急傾斜地内                     |           |                |                               |                |                |           |                               |
|                | 土石等の移動の高さと力の大きさ           |           |                |                               | 土石等の堆積高さと力の大きさ |                  |           |                               | 土石等の移動の高さと力の大きさ           |           |                |                               | 土石等の堆積高さと力の大きさ |                |           |                               |
|                | 区分                        | 高さ<br>(m) | 下端からの距離<br>(m) | 力の大きさ<br>(kN/m <sup>2</sup> ) | 区分             | 下端からの水平<br>距離(m) | 高さ<br>(m) | 力の大きさ<br>(kN/m <sup>2</sup> ) | 区分                        | 高さ<br>(m) | 上端からの比高<br>(m) | 力の大きさ<br>(kN/m <sup>2</sup> ) | 区分             | 上端からの比高<br>(m) | 高さ<br>(m) | 力の大きさ<br>(kN/m <sup>2</sup> ) |
| 1              | 100kN/m <sup>2</sup> を超える | —         | — ~ —          | —                             | 3mを超える         | — ~ —            | —         | —                             | 100kN/m <sup>2</sup> を超える | —         | — ~ —          | —                             | 3mを超える         | — ~ —          | —         | —                             |
|                | それ以外                      | 1.00      | 0.00 ~ 4.72    | 58.89                         | それ以外           | 0.00 ~ 4.72      | 1.80      | 9.66                          | それ以外                      | 1.00      | 5.00 ~ 5.00    | 58.89                         | それ以外           | 5.00 ~ 5.00    | 1.80      | 9.66                          |
| 2              | 100kN/m <sup>2</sup> を超える | —         | — ~ —          | —                             | 3mを超える         | — ~ —            | —         | —                             | 100kN/m <sup>2</sup> を超える | —         | — ~ —          | —                             | 3mを超える         | — ~ —          | —         | —                             |
|                | それ以外                      | 1.00      | 0.00 ~ 5.57    | 69.52                         | それ以外           | 0.00 ~ 5.57      | 1.93      | 10.31                         | それ以外                      | 1.00      | 5.00 ~ 6.60    | 69.52                         | それ以外           | 5.00 ~ 6.60    | 1.93      | 10.31                         |
| 3              | 100kN/m <sup>2</sup> を超える | —         | — ~ —          | —                             | 3mを超える         | — ~ —            | —         | —                             | 100kN/m <sup>2</sup> を超える | —         | — ~ —          | —                             | 3mを超える         | — ~ —          | —         | —                             |
|                | それ以外                      | 1.00      | 0.00 ~ 7.51    | 96.05                         | それ以外           | 0.00 ~ 7.51      | 2.27      | 12.17                         | それ以外                      | 1.00      | 5.00 ~ 10.00   | 96.05                         | それ以外           | 5.00 ~ 10.00   | 2.27      | 12.17                         |
| 4              | 100kN/m <sup>2</sup> を超える | —         | — ~ —          | —                             | 3mを超える         | — ~ —            | —         | —                             | 100kN/m <sup>2</sup> を超える | —         | — ~ —          | —                             | 3mを超える         | — ~ —          | —         | —                             |
|                | それ以外                      | 1.00      | 0.00 ~ 7.51    | 96.05                         | それ以外           | 0.00 ~ 7.51      | 1.84      | 9.86                          | それ以外                      | 1.00      | 5.00 ~ 10.00   | 96.05                         | それ以外           | 5.00 ~ 10.00   | 1.84      | 9.86                          |
| 5              | 100kN/m <sup>2</sup> を超える | —         | — ~ —          | —                             | 3mを超える         | — ~ —            | —         | —                             | 100kN/m <sup>2</sup> を超える | —         | — ~ —          | —                             | 3mを超える         | — ~ —          | —         | —                             |
|                | それ以外                      | 1.00      | 0.00 ~ 7.77    | 99.81                         | それ以外           | 0.00 ~ 7.77      | 1.88      | 10.04                         | それ以外                      | 1.00      | 5.00 ~ 10.80   | 99.81                         | それ以外           | 5.00 ~ 10.80   | 1.88      | 10.04                         |
| 6              | 100kN/m <sup>2</sup> を超える | —         | — ~ —          | —                             | 3mを超える         | — ~ —            | —         | —                             | 100kN/m <sup>2</sup> を超える | —         | — ~ —          | —                             | 3mを超える         | — ~ —          | —         | —                             |
|                | それ以外                      | 1.00      | 0.00 ~ 6.65    | 83.97                         | それ以外           | 0.00 ~ 6.65      | 1.95      | 10.42                         | それ以外                      | 1.00      | 5.00 ~ 8.70    | 83.97                         | それ以外           | 5.00 ~ 8.70    | 1.95      | 10.42                         |
| 7              | 100kN/m <sup>2</sup> を超える | —         | — ~ —          | —                             | 3mを超える         | — ~ —            | —         | —                             | 100kN/m <sup>2</sup> を超える | —         | — ~ —          | —                             | 3mを超える         | — ~ —          | —         | —                             |
|                | それ以外                      | 1.00      | 0.00 ~ 5.56    | 69.48                         | それ以外           | 0.00 ~ 5.56      | 1.93      | 10.31                         | それ以外                      | 1.00      | 5.00 ~ 6.60    | 69.48                         | それ以外           | 5.00 ~ 6.60    | 1.93      | 10.31                         |
| 8              | 100kN/m <sup>2</sup> を超える | —         | — ~ —          | —                             | 3mを超える         | — ~ —            | —         | —                             | 100kN/m <sup>2</sup> を超える | —         | — ~ —          | —                             | 3mを超える         | — ~ —          | —         | —                             |
|                | それ以外                      | 1.00      | 0.00 ~ 5.56    | 69.48                         | それ以外           | 0.00 ~ 5.56      | 1.93      | 10.31                         | それ以外                      | 1.00      | 5.00 ~ 6.60    | 69.48                         | それ以外           | 5.00 ~ 6.60    | 1.93      | 10.31                         |
| 9              | 100kN/m <sup>2</sup> を超える | —         | — ~ —          | —                             | 3mを超える         | — ~ —            | —         | —                             | 100kN/m <sup>2</sup> を超える | —         | — ~ —          | —                             | 3mを超える         | — ~ —          | —         | —                             |
|                | それ以外                      | 1.00      | 0.00 ~ 4.72    | 58.88                         | それ以外           | 0.00 ~ 4.72      | 1.80      | 9.66                          | それ以外                      | 1.00      | 5.00 ~ 5.00    | 58.88                         | それ以外           | 5.00 ~ 5.00    | 1.80      | 9.66                          |
|                | 100kN/m <sup>2</sup> を超える |           | ~              |                               | 3mを超える         | ~                |           |                               | 100kN/m <sup>2</sup> を超える |           | ~              |                               | 3mを超える         | ~              |           |                               |
|                | それ以外                      |           | ~              |                               | それ以外           | ~                |           |                               | それ以外                      |           | ~              |                               | それ以外           | ~              |           |                               |
|                | 100kN/m <sup>2</sup> を超える |           | ~              |                               | 3mを超える         | ~                |           |                               | 100kN/m <sup>2</sup> を超える |           | ~              |                               | 3mを超える         | ~              |           |                               |
|                | それ以外                      |           | ~              |                               | それ以外           | ~                |           |                               | それ以外                      |           | ~              |                               | それ以外           | ~              |           |                               |
|                | 100kN/m <sup>2</sup> を超える |           | ~              |                               | 3mを超える         | ~                |           |                               | 100kN/m <sup>2</sup> を超える |           | ~              |                               | 3mを超える         | ~              |           |                               |
|                | それ以外                      |           | ~              |                               | それ以外           | ~                |           |                               | それ以外                      |           | ~              |                               | それ以外           | ~              |           |                               |
|                | 100kN/m <sup>2</sup> を超える |           | ~              |                               | 3mを超える         | ~                |           |                               | 100kN/m <sup>2</sup> を超える |           | ~              |                               | 3mを超える         | ~              |           |                               |
|                | それ以外                      |           | ~              |                               | それ以外           | ~                |           |                               | それ以外                      |           | ~              |                               | それ以外           | ~              |           |                               |
|                | 100kN/m <sup>2</sup> を超える |           | ~              |                               | 3mを超える         | ~                |           |                               | 100kN/m <sup>2</sup> を超える |           | ~              |                               | 3mを超える         | ~              |           |                               |
|                | それ以外                      |           | ~              |                               | それ以外           | ~                |           |                               | それ以外                      |           | ~              |                               | それ以外           | ~              |           |                               |