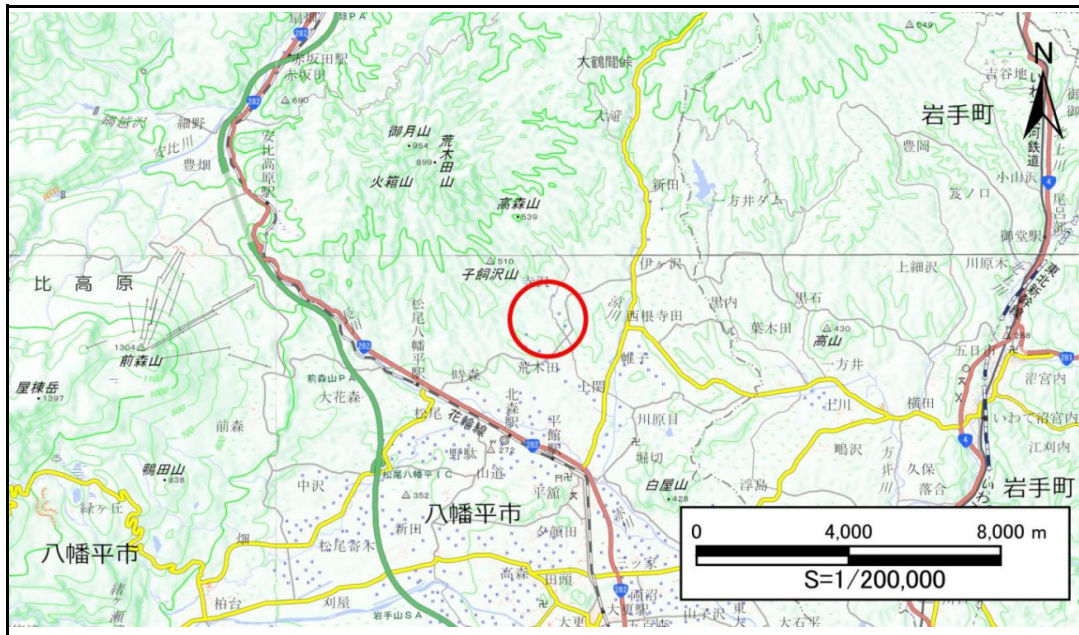


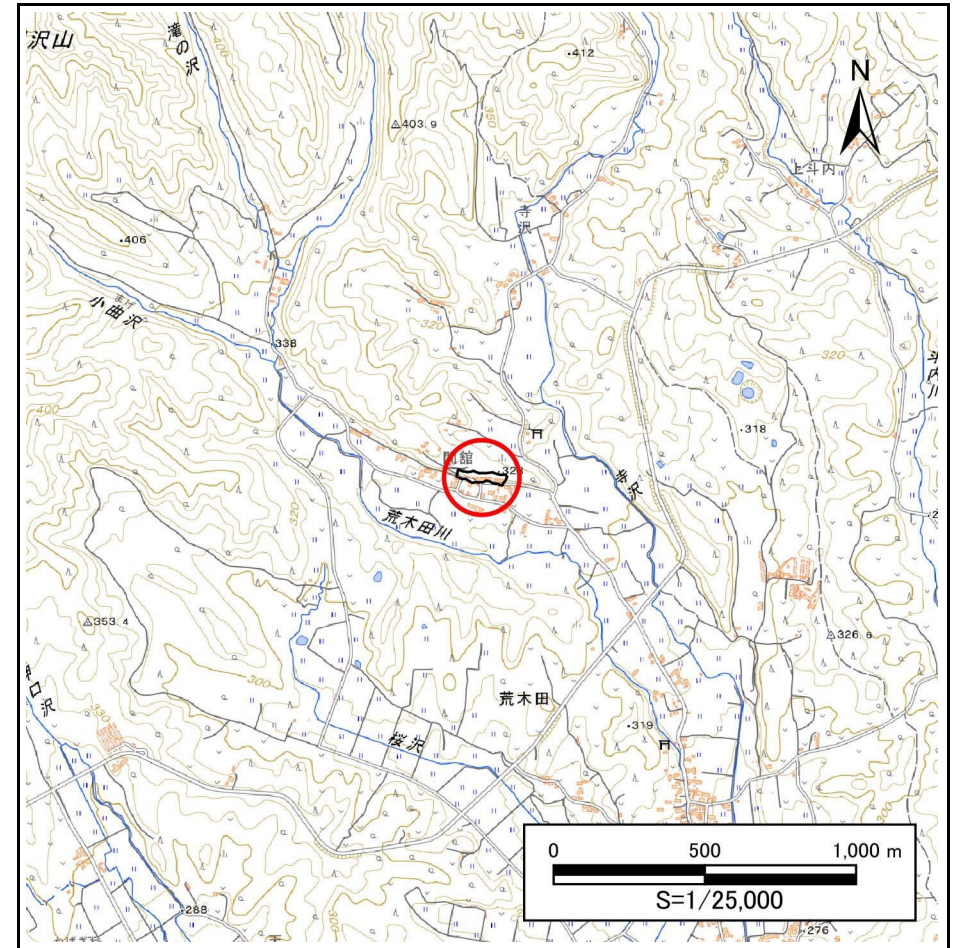
土砂災害防止に関する基礎調査(急傾斜地の崩壊)

表紙 概況、位置図

自然現象の種類	急傾斜地の崩壊
箇所番号	214BN5028
箇所名	荒木田B
所在地	八幡平市荒木田第2地割
調査機関	盛岡広域振興局土木部岩手土木センター



位置図(S=1:200,000)



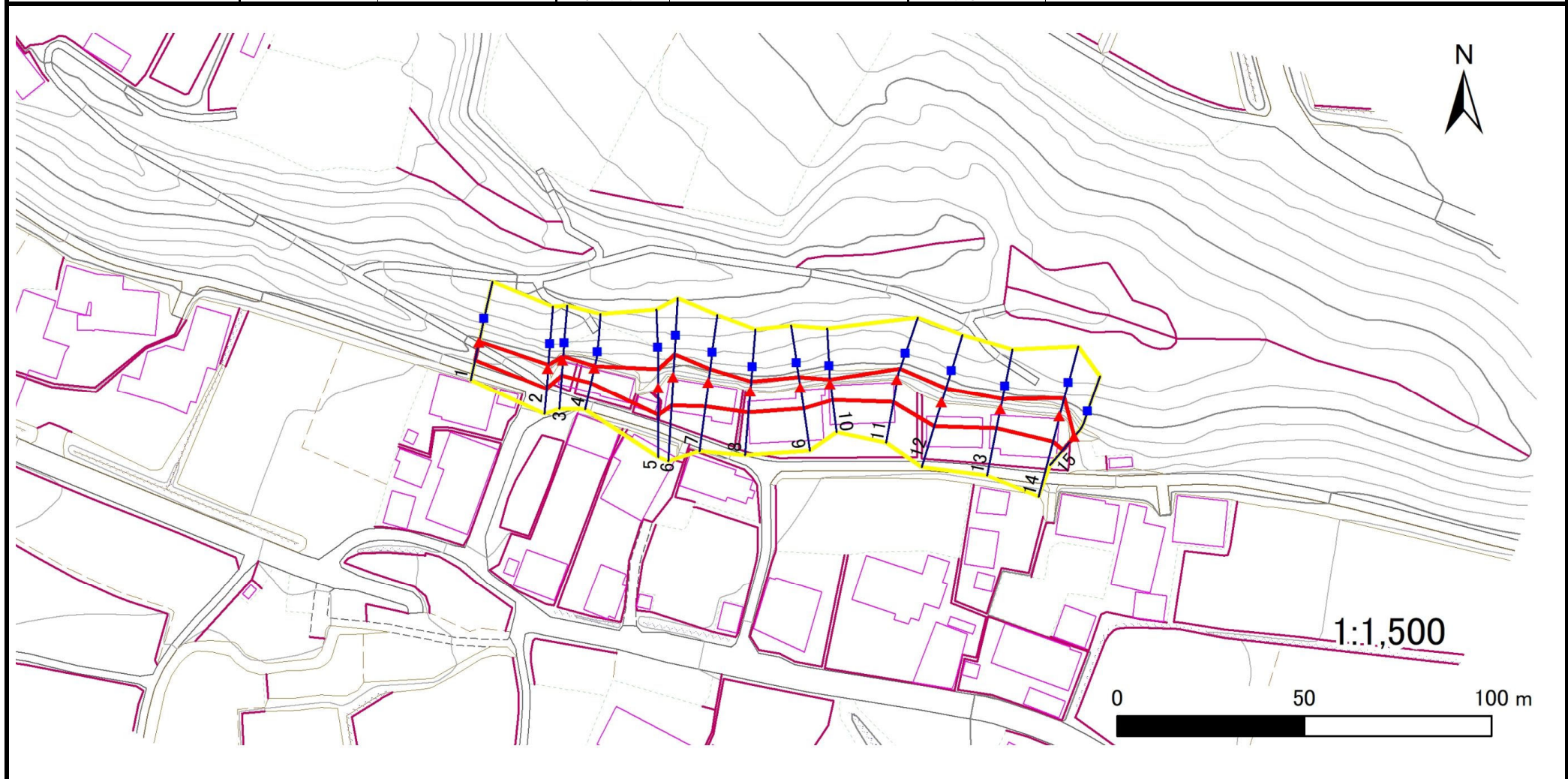
概況図(S=1:25,000)

急傾斜地の崩壊区域調書

様式3-1 危害のおそれのある土地、著しい危害のおそれのある土地の設定図

調査年度 2024年度

急傾斜地の位置 箇所番号 214BN5028 箇所名 荒木田B 所在地 八幡平市荒木田第2地割



凡例	■ 上端	— 横断測線	■ 危害のおそれのある土地の区域	■ 土石等の移動による力が100kN/m ² を超える範囲
	▲ 下端		■ 著しい危害のおそれのある土地の区域	■ 土石等の堆積高が3mを超える範囲

急傾斜地の崩壊区域調書

様式3-2 建築物に作用すると想定される衝撃に関する事項(1/1)

調査年度 2024年度

急傾斜地の位置		箇所番号			箇所名				所在地							
		214BN5028			荒木田B				八幡平市荒木田第2地割							
横断 測線 番号	急傾斜地の下端に隣接する土地								急傾斜地内							
	土石等の移動の高さと力の大きさ				土石等の堆積高さと力の大きさ				土石等の移動の高さと力の大きさ				土石等の堆積高さと力の大きさ			
	区分	高さ (m)	下端からの距離 (m)	力の大きさ (kN/m ²)	区分	下端からの水平 距離(m)	高さ (m)	力の大きさ (kN/m ²)	区分	高さ (m)	上端からの比高 (m)	力の大きさ (kN/m ²)	区分	上端からの比高 (m)	高さ (m)	力の大きさ (kN/m ²)
1	100kN/m ² を超える	—	— ~ —	—	3mを超える	— ~ —	—	—	100kN/m ² を超える	—	— ~ —	—	3mを超える	— ~ —	—	—
	それ以外	1.00	0.00 ~ 4.88	60.84	それ以外	0.00 ~ 4.88	1.80	9.62	それ以外	1.00	5.00 ~ 5.20	60.84	それ以外	5.00 ~ 5.20	1.80	9.62
2	100kN/m ² を超える	—	— ~ —	—	3mを超える	— ~ —	—	—	100kN/m ² を超える	—	— ~ —	—	3mを超える	— ~ —	—	—
	それ以外	1.00	0.00 ~ 5.27	65.70	それ以外	0.00 ~ 5.27	1.89	10.14	それ以外	1.00	5.00 ~ 6.00	65.70	それ以外	5.00 ~ 6.00	1.89	10.14
3	100kN/m ² を超える	—	— ~ —	—	3mを超える	— ~ —	—	—	100kN/m ² を超える	—	— ~ —	—	3mを超える	— ~ —	—	—
	それ以外	1.00	0.00 ~ 4.12	51.61	それ以外	0.00 ~ 4.12	2.26	12.10	それ以外	1.00	5.00 ~ 6.50	51.61	それ以外	5.00 ~ 6.50	2.26	12.10
4	100kN/m ² を超える	—	— ~ —	—	3mを超える	— ~ —	—	—	100kN/m ² を超える	—	— ~ —	—	3mを超える	— ~ —	—	—
	それ以外	1.00	0.00 ~ 4.02	50.40	それ以外	0.00 ~ 4.02	2.18	11.65	それ以外	1.00	5.00 ~ 5.65	50.40	それ以外	5.00 ~ 5.65	2.18	11.65
5	100kN/m ² を超える	—	— ~ —	—	3mを超える	— ~ —	—	—	100kN/m ² を超える	—	— ~ —	—	3mを超える	— ~ —	—	—
	それ以外	1.00	0.00 ~ 7.17	91.14	それ以外	0.00 ~ 7.17	1.84	9.84	それ以外	1.00	5.00 ~ 9.20	91.14	それ以外	5.00 ~ 9.20	1.84	9.84
6	100kN/m ² を超える	—	— ~ —	—	3mを超える	— ~ —	—	—	100kN/m ² を超える	—	— ~ —	—	3mを超える	— ~ —	—	—
	それ以外	1.00	0.00 ~ 7.60	97.25	それ以外	0.00 ~ 7.60	2.45	13.09	それ以外	1.00	5.00 ~ 11.20	97.25	それ以外	5.00 ~ 11.20	2.45	13.09
7	100kN/m ² を超える	—	— ~ —	—	3mを超える	— ~ —	—	—	100kN/m ² を超える	—	— ~ —	—	3mを超える	— ~ —	—	—
	それ以外	1.00	0.00 ~ 6.36	80.03	それ以外	0.00 ~ 6.36	2.07	11.10	それ以外	1.00	5.00 ~ 9.20	80.03	それ以外	5.00 ~ 9.20	2.07	11.10
8	100kN/m ² を超える	—	— ~ —	—	3mを超える	— ~ —	—	—	100kN/m ² を超える	—	— ~ —	—	3mを超える	— ~ —	—	—
	それ以外	1.00	0.00 ~ 5.50	68.60	それ以外	0.00 ~ 5.50	2.18	11.69	それ以外	1.00	5.00 ~ 8.50	68.60	それ以外	5.00 ~ 8.50	2.18	11.69
9	100kN/m ² を超える	—	— ~ —	—	3mを超える	— ~ —	—	—	100kN/m ² を超える	—	— ~ —	—	3mを超える	— ~ —	—	—
	それ以外	1.00	0.00 ~ 5.59	69.87	それ以外	0.00 ~ 5.59	2.16	11.59	それ以外	1.00	5.00 ~ 8.50	69.87	それ以外	5.00 ~ 8.50	2.16	11.59
10	100kN/m ² を超える	—	— ~ —	—	3mを超える	— ~ —	—	—	100kN/m ² を超える	—	— ~ —	—	3mを超える	— ~ —	—	—
	それ以外	1.00	0.00 ~ 4.26	53.29	それ以外	0.00 ~ 4.26	2.23	11.94	それ以外	1.00	5.00 ~ 6.50	53.29	それ以外	5.00 ~ 6.50	2.23	11.94
11	100kN/m ² を超える	—	— ~ —	—	3mを超える	— ~ —	—	—	100kN/m ² を超える	—	— ~ —	—	3mを超える	— ~ —	—	—
	それ以外	1.00	0.00 ~ 6.00	75.17	それ以外	0.00 ~ 6.00	2.08	11.15	それ以外	1.00	5.00 ~ 8.50	75.17	それ以外	5.00 ~ 8.50	2.08	11.15
12	100kN/m ² を超える	—	— ~ —	—	3mを超える	— ~ —	—	—	100kN/m ² を超える	—	— ~ —	—	3mを超える	— ~ —	—	—
	それ以外	1.00	0.00 ~ 6.65	83.92	それ以外	0.00 ~ 6.65	1.99	10.64	それ以外	1.00	5.00 ~ 9.00	83.92	それ以外	5.00 ~ 9.00	1.99	10.64
13	100kN/m ² を超える	—	— ~ —	—	3mを超える	— ~ —	—	—	100kN/m ² を超える	—	— ~ —	—	3mを超える	— ~ —	—	—
	それ以外	1.00	0.00 ~ 5.16	64.34	それ以外	0.00 ~ 5.16	2.29	12.23	それ以外	1.00	5.00 ~ 9.00	64.34	それ以外	5.00 ~ 9.00	2.29	12.23
14	100kN/m ² を超える	—	— ~ —	—	3mを超える	— ~ —	—	—	100kN/m ² を超える	—	— ~ —	—	3mを超える	— ~ —	—	—
	それ以外	1.00	0.00 ~ 6.93	87.77	それ以外	0.00 ~ 6.93	2.60	13.93	それ以外	1.00	5.00 ~ 11.00	87.77	それ以外	5.00 ~ 11.00	2.60	13.93
15	100kN/m ² を超える	—	— ~ —	—	3mを超える	— ~ —	—	—	100kN/m ² を超える	—	— ~ —	—	3mを超える	— ~ —	—	—
	それ以外	1.00	0.00 ~ 4.72	58.78	それ以外	0.00 ~ 0.00	1.65	8.81	それ以外	1.00	5.00 ~ 5.00	58.78	それ以外	5.00 ~ 5.00	1.65	8.81