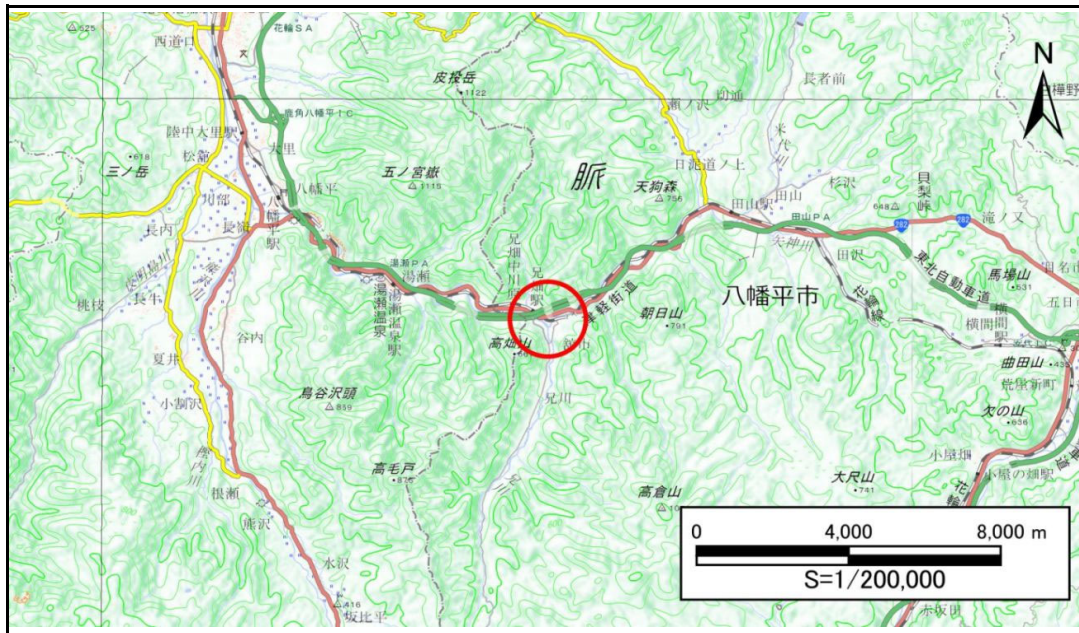


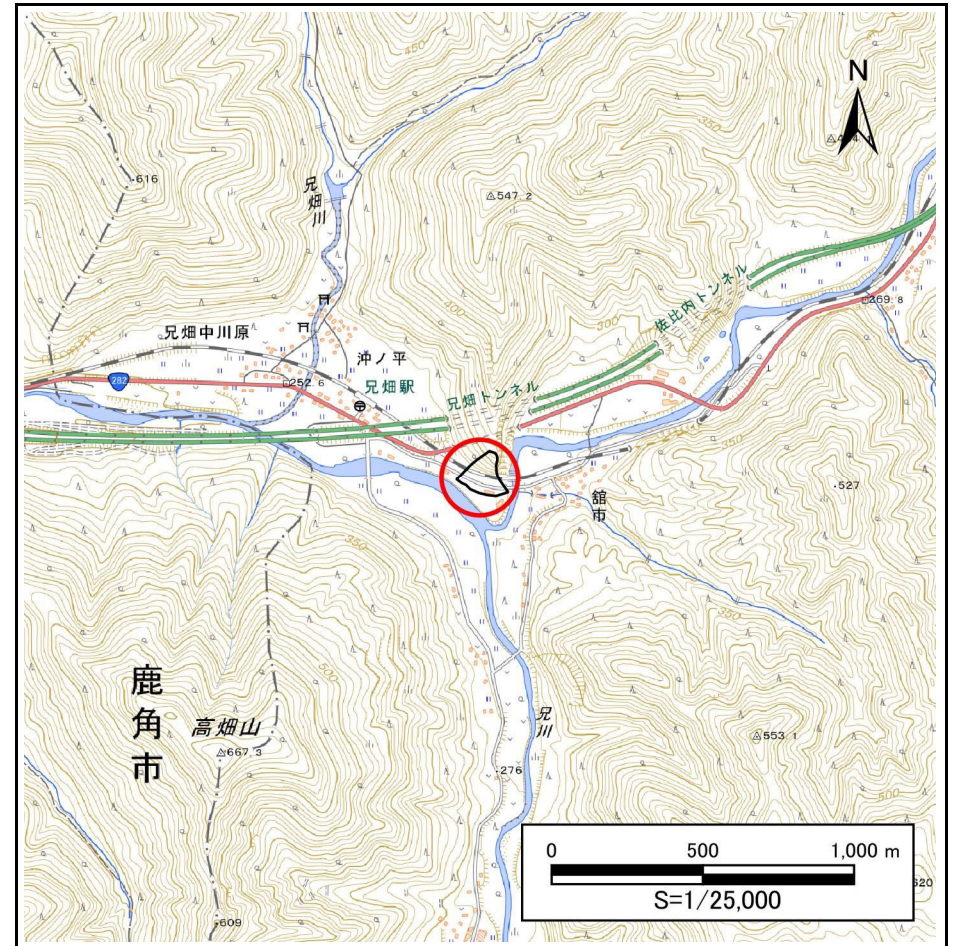
土砂災害防止に関する基礎調査(急傾斜地の崩壊)

表紙 概況、位置図

自然現象の種類	急傾斜地の崩壊
箇所番号	214BN5011
箇所名	沖ノ平
所在地	八幡平市中島
調査機関	盛岡広域振興局土木部岩手土木センター



位置図(S=1:200,000)



概況図(S=1:25,000)

急傾斜地の崩壊区域調書

様式3-1 危害のおそれのある土地、著しい危害のおそれのある土地の設定図

調査年度 2024年度

急傾斜地の位置 箇所番号 214BN5011 箇所名 沖ノ平 所在地 八幡平市中島



- | | | | | |
|-----------|------|--------|---------------------|--|
| 凡例 | ■ 上端 | — 横断測線 | ▭ 危害のおそれのある土地の区域 | ▭ 土石等の移動による力が100kN/m ² を超える範囲 |
| | ▲ 下端 | | ▭ 著しい危害のおそれのある土地の区域 | ▭ 土石等の堆積高が3mを超える範囲 |

急傾斜地の崩壊区域調書

様式3-2 建築物に作用すると想定される衝撃に関する事項(1/1)

調査年度 2024年度

急傾斜地の位置		箇所番号		214BN5011		箇所名		沖ノ平		所在地		八幡平市中島				
横断 測線 番号	急傾斜地の下端に隣接する土地								急傾斜地内							
	土石等の移動の高さと力の大きさ				土石等の堆積高さと力の大きさ				土石等の移動の高さと力の大きさ				土石等の堆積高さと力の大きさ			
	区分	高さ (m)	下端からの距離 (m)	力の大きさ (kN/m ²)	区分	下端からの水平 距離(m)	高さ (m)	力の大きさ (kN/m ²)	区分	高さ (m)	上端からの比高 (m)	力の大きさ (kN/m ²)	区分	上端からの比高 (m)	高さ (m)	力の大きさ (kN/m ²)
1	100kN/m ² を超える	1.00	0.00 ~ 2.05	131.75	3mを超える	0.00 ~ 0.57	3.23	17.29	100kN/m ² を超える	1.00	12.69 ~ 49.41	131.75	3mを超える	40.00 ~ 49.41	3.23	17.29
	それ以外	1.00	2.05 ~ 9.84	100.00	それ以外	0.57 ~ 9.84	3.00	16.05	それ以外	1.00	5.00 ~ 12.69	100.00	それ以外	5.00 ~ 40.00	3.00	16.05
2	100kN/m ² を超える	1.00	0.00 ~ 2.85	145.07	3mを超える	0.00 ~ 1.78	3.73	19.95	100kN/m ² を超える	1.00	11.29 ~ 58.00	145.07	3mを超える	40.00 ~ 58.00	3.73	19.95
	それ以外	1.00	2.85 ~ 10.63	100.00	それ以外	1.78 ~ 10.63	3.00	16.05	それ以外	1.00	5.00 ~ 11.29	100.00	それ以外	5.00 ~ 40.00	3.00	16.05
3	100kN/m ² を超える	1.00	0.00 ~ 3.11	149.53	3mを超える	0.00 ~ 1.89	3.80	20.31	100kN/m ² を超える	1.00	10.96 ~ 56.00	149.53	3mを超える	40.00 ~ 56.00	3.80	20.31
	それ以外	1.00	3.11 ~ 10.89	100.00	それ以外	1.89 ~ 10.89	3.00	16.05	それ以外	1.00	5.00 ~ 10.96	100.00	それ以外	5.00 ~ 40.00	3.00	16.05
4	100kN/m ² を超える	1.00	0.00 ~ 3.21	151.29	3mを超える	0.00 ~ 1.94	3.83	20.48	100kN/m ² を超える	1.00	10.85 ~ 54.09	151.29	3mを超える	40.00 ~ 54.09	3.83	20.48
	それ以外	1.00	3.21 ~ 10.99	100.00	それ以外	1.94 ~ 10.99	3.00	16.05	それ以外	1.00	5.00 ~ 10.85	100.00	それ以外	5.00 ~ 40.00	3.00	16.05
5	100kN/m ² を超える	1.00	0.00 ~ 3.70	160.07	3mを超える	0.00 ~ 2.21	4.01	21.49	100kN/m ² を超える	1.00	10.53 ~ 52.00	160.07	3mを超える	25.00 ~ 52.00	4.01	21.49
	それ以外	1.00	3.70 ~ 11.49	100.00	それ以外	2.21 ~ 11.49	3.00	16.05	それ以外	1.00	5.00 ~ 10.53	100.00	それ以外	5.00 ~ 25.00	3.00	16.05
6	100kN/m ² を超える	1.00	0.00 ~ 3.96	164.75	3mを超える	0.00 ~ 1.60	3.84	20.55	100kN/m ² を超える	1.00	10.75 ~ 49.85	164.75	3mを超える	25.00 ~ 49.85	3.84	20.55
	それ以外	1.00	3.96 ~ 11.75	100.00	それ以外	1.60 ~ 11.75	3.00	16.05	それ以外	1.00	5.00 ~ 10.75	100.00	それ以外	5.00 ~ 25.00	3.00	16.05
7	100kN/m ² を超える	1.00	0.00 ~ 3.96	164.75	3mを超える	0.00 ~ 0.55	3.31	17.73	100kN/m ² を超える	1.00	10.75 ~ 49.85	164.75	3mを超える	25.00 ~ 49.85	3.31	17.73
	それ以外	1.00	3.96 ~ 11.75	100.00	それ以外	0.55 ~ 11.75	3.00	16.05	それ以外	1.00	5.00 ~ 10.75	100.00	それ以外	5.00 ~ 25.00	3.00	16.05
8	100kN/m ² を超える	1.00	0.00 ~ 3.62	158.61	3mを超える	0.00 ~ 1.98	4.19	22.42	100kN/m ² を超える	1.00	12.28 ~ 43.53	158.61	3mを超える	20.00 ~ 43.53	4.19	22.42
	それ以外	1.00	3.62 ~ 11.41	100.00	それ以外	1.98 ~ 11.41	3.00	16.05	それ以外	1.00	5.00 ~ 12.28	100.00	それ以外	5.00 ~ 20.00	3.00	16.05
9	100kN/m ² を超える	1.00	0.00 ~ 3.62	158.61	3mを超える	0.00 ~ 1.98	4.19	22.42	100kN/m ² を超える	1.00	12.28 ~ 43.53	158.61	3mを超える	20.00 ~ 43.53	4.19	22.42
	それ以外	1.00	3.62 ~ 11.41	100.00	それ以外	1.98 ~ 11.41	3.00	16.05	それ以外	1.00	5.00 ~ 12.28	100.00	それ以外	5.00 ~ 20.00	3.00	16.05
10	100kN/m ² を超える	1.00	0.00 ~ 3.41	154.86	3mを超える	0.00 ~ 2.08	4.30	23.00	100kN/m ² を超える	1.00	13.08 ~ 43.75	154.86	3mを超える	20.00 ~ 43.75	4.30	23.00
	それ以外	1.00	3.41 ~ 11.20	100.00	それ以外	2.08 ~ 11.20	3.00	16.05	それ以外	1.00	5.00 ~ 13.08	100.00	それ以外	5.00 ~ 20.00	3.00	16.05
	100kN/m ² を超える		~		3mを超える	~			100kN/m ² を超える		~		3mを超える	~		
	それ以外		~		それ以外	~			それ以外		~		それ以外	~		
	100kN/m ² を超える		~		3mを超える	~			100kN/m ² を超える		~		3mを超える	~		
	それ以外		~		それ以外	~			それ以外		~		それ以外	~		
	100kN/m ² を超える		~		3mを超える	~			100kN/m ² を超える		~		3mを超える	~		
	それ以外		~		それ以外	~			それ以外		~		それ以外	~		
	100kN/m ² を超える		~		3mを超える	~			100kN/m ² を超える		~		3mを超える	~		
	それ以外		~		それ以外	~			それ以外		~		それ以外	~		