

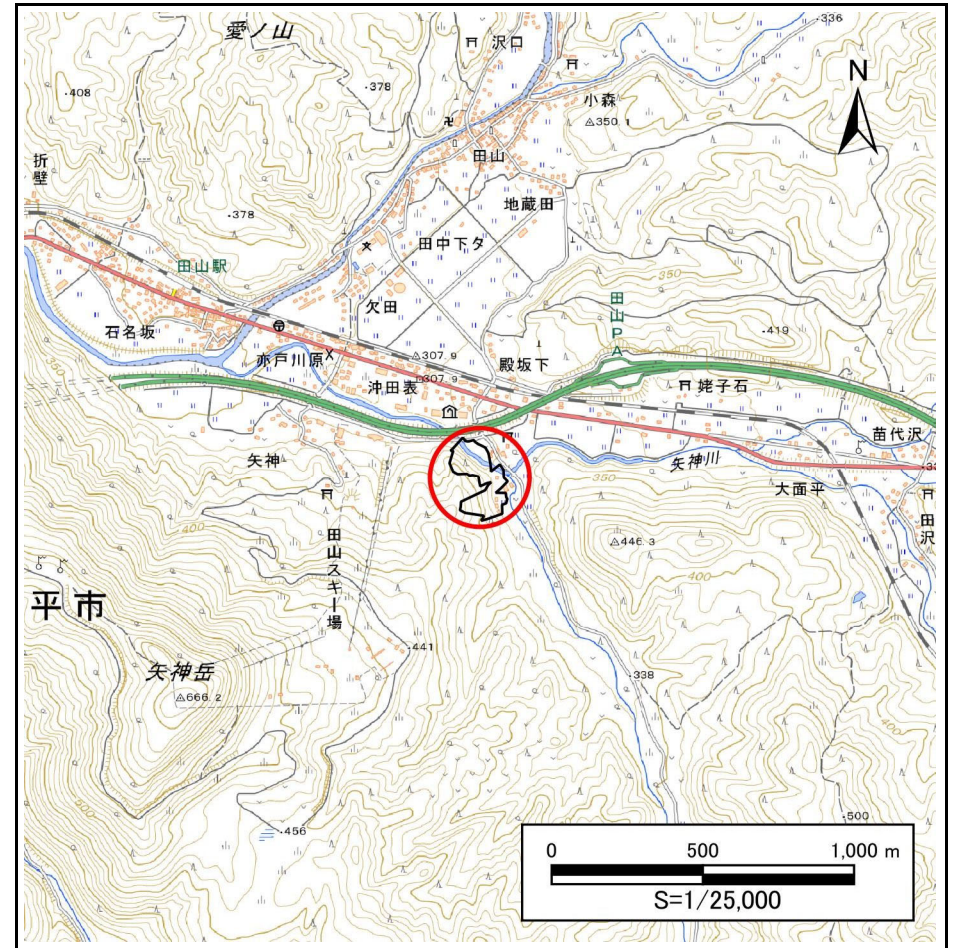
# 土砂災害防止に関する基礎調査(急傾斜地の崩壊)

表紙 概況、位置図

自然現象の種類	急傾斜地の崩壊
箇所番号	214AN5051
箇所名	丑山口
所在地	八幡平市丑山口
調査機関	盛岡広域振興局土木部岩手土木センター



位置図(S=1:200,000)



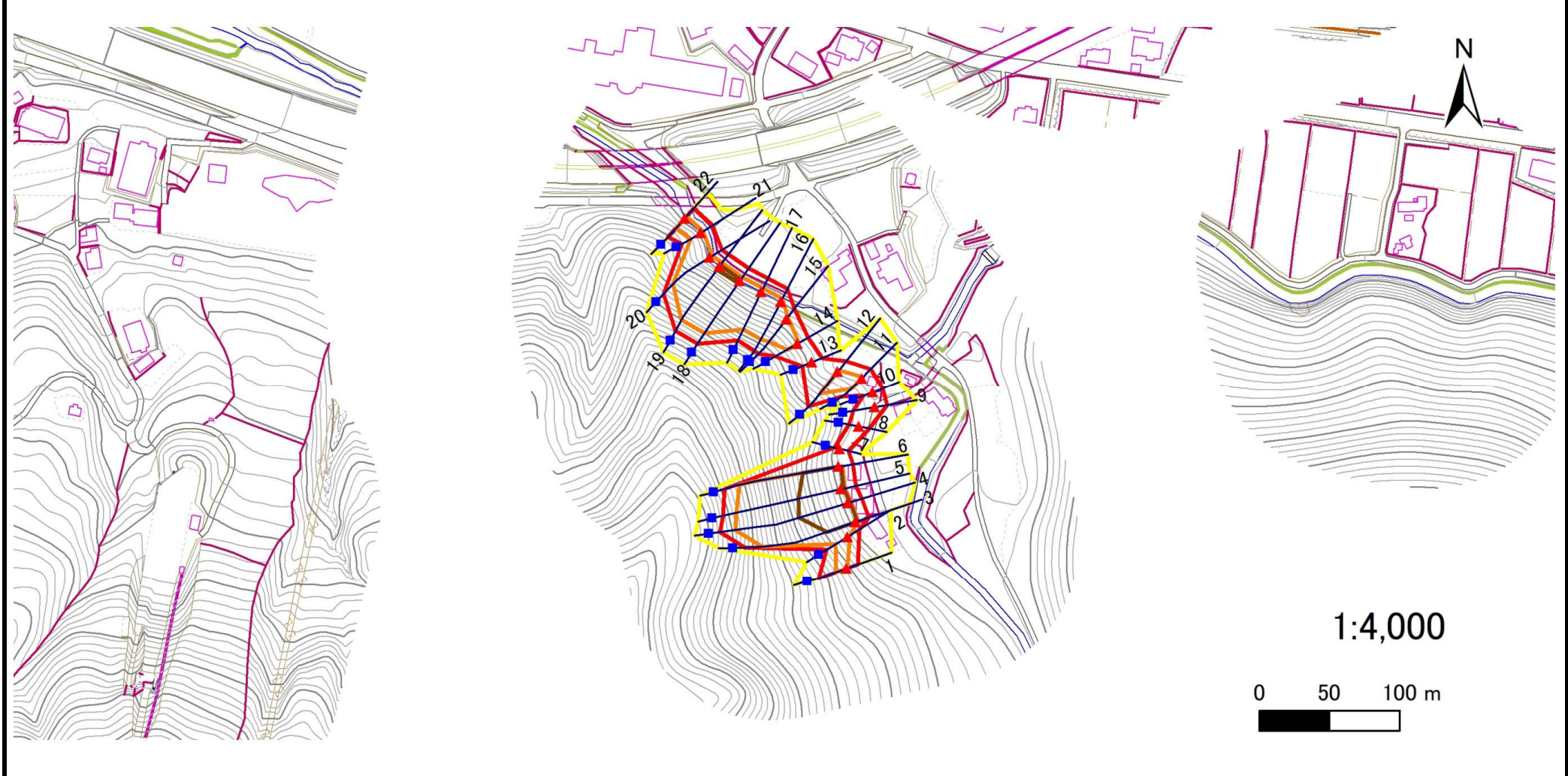
概況図(S=1:25,000)

# 急傾斜地の崩壊区域調書

様式3-1 危害のおそれのある土地、著しい危害のおそれのある土地の設定図

調査年度	2024年度
------	--------

急傾斜地の位置	箇所番号	214AN5051	箇所名	丑山口	所在地	八幡平市丑山口
---------	------	-----------	-----	-----	-----	---------



凡例	■ 上端	— 横断測線	■ 危害のおそれのある土地の区域	■ 土石等の移動による力が100kN/m <sup>2</sup> を超える範囲
	▲ 下端		■ 著しい危害のおそれのある土地の区域	■ 土石等の堆積高が3mを超える範囲

# 急傾斜地の崩壊区域調書

様式3-2 建築物に作用すると想定される衝撃に関する事項(1/2)

調査年度 2024年度

急傾斜地の位置		箇所番号			箇所名				所在地							
		214AN5051			丑山口				八幡平市丑山口							
横断 測線 番号	急傾斜地の下端に隣接する土地								急傾斜地内							
	土石等の移動の高さと力の大きさ				土石等の堆積高さと力の大きさ				土石等の移動の高さと力の大きさ				土石等の堆積高さと力の大きさ			
	区分	高さ (m)	下端からの距離 (m)	力の大きさ (kN/m <sup>2</sup> )	区分	下端からの水平 距離(m)	高さ (m)	力の大きさ (kN/m <sup>2</sup> )	区分	高さ (m)	上端からの比高 (m)	力の大きさ (kN/m <sup>2</sup> )	区分	上端からの比高 (m)	高さ (m)	力の大きさ (kN/m <sup>2</sup> )
1	100kN/m <sup>2</sup> を超える	1.00	0.00 ~ 0.90	113.47	3mを超える	— ~ —	—	—	100kN/m <sup>2</sup> を超える	1.00	12.48 ~ 17.10	113.47	3mを超える	— ~ —	—	—
	それ以外	1.00	0.90 ~ 8.68	100.00	それ以外	0.00 ~ 8.68	2.11	11.27	それ以外	1.00	5.00 ~ 12.48	100.00	それ以外	5.00 ~ 17.10	2.11	11.27
2	100kN/m <sup>2</sup> を超える	1.00	0.00 ~ 1.95	130.12	3mを超える	— ~ —	—	—	100kN/m <sup>2</sup> を超える	1.00	10.55 ~ 18.00	130.12	3mを超える	— ~ —	—	—
	それ以外	1.00	1.95 ~ 9.74	100.00	それ以外	0.00 ~ 9.74	2.34	12.55	それ以外	1.00	5.00 ~ 10.55	100.00	それ以外	5.00 ~ 18.00	2.34	12.55
3	100kN/m <sup>2</sup> を超える	1.00	0.00 ~ 2.13	133.11	3mを超える	0.00 ~ 1.51	3.58	19.17	100kN/m <sup>2</sup> を超える	1.00	12.52 ~ 52.40	133.11	3mを超える	40.00 ~ 52.40	3.58	19.17
	それ以外	1.00	2.13 ~ 9.92	100.00	それ以外	1.51 ~ 9.92	3.00	16.05	それ以外	1.00	5.00 ~ 12.52	100.00	それ以外	5.00 ~ 40.00	3.00	16.05
4	100kN/m <sup>2</sup> を超える	1.00	0.00 ~ 2.56	140.18	3mを超える	0.00 ~ 1.66	3.66	19.60	100kN/m <sup>2</sup> を超える	1.00	11.73 ~ 62.40	140.18	3mを超える	40.00 ~ 62.40	3.66	19.60
	それ以外	1.00	2.56 ~ 10.34	100.00	それ以外	1.66 ~ 10.34	3.00	16.05	それ以外	1.00	5.00 ~ 11.73	100.00	それ以外	5.00 ~ 40.00	3.00	16.05
5	100kN/m <sup>2</sup> を超える	1.00	0.00 ~ 2.82	144.65	3mを超える	0.00 ~ 1.77	3.72	19.92	100kN/m <sup>2</sup> を超える	1.00	11.32 ~ 59.96	144.65	3mを超える	40.00 ~ 59.96	3.72	19.92
	それ以外	1.00	2.82 ~ 10.61	100.00	それ以外	1.77 ~ 10.61	3.00	16.05	それ以外	1.00	5.00 ~ 11.32	100.00	それ以外	5.00 ~ 40.00	3.00	16.05
6	100kN/m <sup>2</sup> を超える	1.00	0.00 ~ 2.60	140.82	3mを超える	0.00 ~ 1.68	3.67	19.65	100kN/m <sup>2</sup> を超える	1.00	11.65 ~ 56.11	140.82	3mを超える	40.00 ~ 56.11	3.67	19.65
	それ以外	1.00	2.60 ~ 10.38	100.00	それ以外	1.68 ~ 10.38	3.00	16.05	それ以外	1.00	5.00 ~ 11.65	100.00	それ以外	5.00 ~ 40.00	3.00	16.05
7	100kN/m <sup>2</sup> を超える	—	— ~ —	—	3mを超える	— ~ —	—	—	100kN/m <sup>2</sup> を超える	—	— ~ —	—	3mを超える	— ~ —	—	—
	それ以外	1.00	0.00 ~ 6.58	83.03	それ以外	0.00 ~ 6.58	1.79	9.57	それ以外	1.00	5.00 ~ 7.90	83.03	それ以外	5.00 ~ 7.90	1.79	9.57
8	100kN/m <sup>2</sup> を超える	—	— ~ —	—	3mを超える	— ~ —	—	—	100kN/m <sup>2</sup> を超える	—	— ~ —	—	3mを超える	— ~ —	—	—
	それ以外	1.00	0.00 ~ 7.43	94.91	それ以外	0.00 ~ 7.43	2.05	10.99	それ以外	1.00	5.00 ~ 10.00	94.91	それ以外	5.00 ~ 10.00	2.05	10.99
9	100kN/m <sup>2</sup> を超える	1.00	0.00 ~ 1.13	117.05	3mを超える	— ~ —	—	—	100kN/m <sup>2</sup> を超える	1.00	11.00 ~ 15.20	117.05	3mを超える	— ~ —	—	—
	それ以外	1.00	1.13 ~ 8.92	100.00	それ以外	0.00 ~ 8.92	2.23	11.91	それ以外	1.00	5.00 ~ 11.00	100.00	それ以外	5.00 ~ 15.20	2.23	11.91
10	100kN/m <sup>2</sup> を超える	—	— ~ —	—	3mを超える	— ~ —	—	—	100kN/m <sup>2</sup> を超える	—	— ~ —	—	3mを超える	— ~ —	—	—
	それ以外	1.00	0.00 ~ 7.43	94.91	それ以外	0.00 ~ 7.43	2.05	10.99	それ以外	1.00	5.00 ~ 10.00	94.91	それ以外	5.00 ~ 10.00	2.05	10.99
11	100kN/m <sup>2</sup> を超える	1.00	0.00 ~ 1.59	124.27	3mを超える	— ~ —	—	—	100kN/m <sup>2</sup> を超える	1.00	11.06 ~ 17.90	124.27	3mを超える	— ~ —	—	—
	それ以外	1.00	1.59 ~ 9.37	100.00	それ以外	0.00 ~ 9.37	2.22	11.87	それ以外	1.00	5.00 ~ 11.06	100.00	それ以外	5.00 ~ 17.90	2.22	11.87
12	100kN/m <sup>2</sup> を超える	1.00	0.00 ~ 1.68	125.71	3mを超える	— ~ —	—	—	100kN/m <sup>2</sup> を超える	1.00	12.29 ~ 24.20	125.71	3mを超える	— ~ —	—	—
	それ以外	1.00	1.68 ~ 9.46	100.00	それ以外	0.00 ~ 9.46	2.41	12.92	それ以外	1.00	5.00 ~ 12.29	100.00	それ以外	5.00 ~ 24.20	2.41	12.92
13	100kN/m <sup>2</sup> を超える	—	— ~ —	—	3mを超える	— ~ —	—	—	100kN/m <sup>2</sup> を超える	—	— ~ —	—	3mを超える	— ~ —	—	—
	それ以外	1.00	0.00 ~ 7.76	99.64	それ以外	0.00 ~ 7.76	2.15	11.48	それ以外	1.00	5.00 ~ 10.50	99.64	それ以外	5.00 ~ 10.50	2.15	11.48
14	100kN/m <sup>2</sup> を超える	1.00	0.00 ~ 1.23	118.63	3mを超える	— ~ —	—	—	100kN/m <sup>2</sup> を超える	1.00	11.32 ~ 16.50	118.63	3mを超える	— ~ —	—	—
	それ以外	1.00	1.23 ~ 9.02	100.00	それ以外	0.00 ~ 9.02	2.19	11.71	それ以外	1.00	5.00 ~ 11.32	100.00	それ以外	5.00 ~ 16.50	2.19	11.71
15	100kN/m <sup>2</sup> を超える	1.00	0.00 ~ 1.80	127.60	3mを超える	— ~ —	—	—	100kN/m <sup>2</sup> を超える	1.00	11.98 ~ 24.02	127.60	3mを超える	— ~ —	—	—
	それ以外	1.00	1.80 ~ 9.58	100.00	それ以外	0.00 ~ 9.58	2.43	13.03	それ以外	1.00	5.00 ~ 11.98	100.00	それ以外	5.00 ~ 24.02	2.43	13.03

# 急傾斜地の崩壊区域調書

様式3-2 建築物に作用すると想定される衝撃に関する事項(2/2)

調査年度

2024年度

急傾斜地の位置		箇所番号			箇所名				所在地							
		214AN5051			丑山口				八幡平市丑山口							
横断 測線 番号	急傾斜地の下端に隣接する土地								急傾斜地内							
	土石等の移動の高さと力の大きさ				土石等の堆積高さと力の大きさ				土石等の移動の高さと力の大きさ				土石等の堆積高さと力の大きさ			
	区分	高さ (m)	下端からの距離 (m)	力の大きさ (kN/m <sup>2</sup> )	区分	下端からの水平 距離(m)	高さ (m)	力の大きさ (kN/m <sup>2</sup> )	区分	高さ (m)	上端からの比高 (m)	力の大きさ (kN/m <sup>2</sup> )	区分	上端からの比高 (m)	高さ (m)	力の大きさ (kN/m <sup>2</sup> )
16	100kN/m <sup>2</sup> を超える	1.00	0.00 ~ 2.60	140.82	3mを超える	— ~ —	—	—	100kN/m <sup>2</sup> を超える	1.00	11.15 ~ 30.73	140.82	3mを超える	— ~ —	—	—
	それ以外	1.00	2.60 ~ 10.38	100.00	それ以外	0.00 ~ 10.38	2.93	15.70	それ以外	1.00	5.00 ~ 11.15	100.00	それ以外	5.00 ~ 30.73	2.93	15.70
17	100kN/m <sup>2</sup> を超える	1.00	0.00 ~ 2.82	144.67	3mを超える	— ~ —	—	—	100kN/m <sup>2</sup> を超える	1.00	10.87 ~ 30.96	144.67	3mを超える	— ~ —	—	—
	それ以外	1.00	2.82 ~ 10.61	100.00	それ以外	0.00 ~ 10.61	2.99	15.98	それ以外	1.00	5.00 ~ 10.87	100.00	それ以外	5.00 ~ 30.96	2.99	15.98
18	100kN/m <sup>2</sup> を超える	1.00	0.00 ~ 3.07	148.94	3mを超える	0.00 ~ 1.02	3.46	18.50	100kN/m <sup>2</sup> を超える	1.00	10.88 ~ 41.20	148.94	3mを超える	40.00 ~ 41.20	3.46	18.50
	それ以外	1.00	3.07 ~ 10.86	100.00	それ以外	1.02 ~ 10.86	3.00	16.05	それ以外	1.00	5.00 ~ 10.88	100.00	それ以外	5.00 ~ 40.00	3.00	16.05
19	100kN/m <sup>2</sup> を超える	1.00	0.00 ~ 3.02	147.99	3mを超える	0.00 ~ 0.99	3.44	18.41	100kN/m <sup>2</sup> を超える	1.00	10.95 ~ 42.00	147.99	3mを超える	40.00 ~ 42.00	3.44	18.41
	それ以外	1.00	3.02 ~ 10.80	100.00	それ以外	0.99 ~ 10.80	3.00	16.05	それ以外	1.00	5.00 ~ 10.95	100.00	それ以外	5.00 ~ 40.00	3.00	16.05
20	100kN/m <sup>2</sup> を超える	1.00	0.00 ~ 2.60	140.90	3mを超える	— ~ —	—	—	100kN/m <sup>2</sup> を超える	1.00	11.21 ~ 32.00	140.90	3mを超える	— ~ —	—	—
	それ以外	1.00	2.60 ~ 10.39	100.00	それ以外	0.00 ~ 10.39	2.92	15.65	それ以外	1.00	5.00 ~ 11.21	100.00	それ以外	5.00 ~ 32.00	2.92	15.65
21	100kN/m <sup>2</sup> を超える	1.00	0.00 ~ 1.99	130.82	3mを超える	0.00 ~ 0.27	3.20	17.12	100kN/m <sup>2</sup> を超える	1.00	13.28 ~ 23.00	130.82	3mを超える	20.00 ~ 23.00	3.20	17.12
	それ以外	1.00	1.99 ~ 9.78	100.00	それ以外	0.27 ~ 9.78	3.00	16.05	それ以外	1.00	5.00 ~ 13.28	100.00	それ以外	5.00 ~ 20.00	3.00	16.05
22	100kN/m <sup>2</sup> を超える	1.00	0.00 ~ 1.69	125.88	3mを超える	— ~ —	—	—	100kN/m <sup>2</sup> を超える	1.00	10.74 ~ 17.40	125.88	3mを超える	— ~ —	—	—
	それ以外	1.00	1.69 ~ 9.47	100.00	それ以外	0.00 ~ 9.47	2.27	12.16	それ以外	1.00	5.00 ~ 10.74	100.00	それ以外	5.00 ~ 17.40	2.27	12.16
	100kN/m <sup>2</sup> を超える		~		3mを超える	~			100kN/m <sup>2</sup> を超える		~		3mを超える	~		
	それ以外		~		それ以外	~			それ以外		~		それ以外	~		
	100kN/m <sup>2</sup> を超える		~		3mを超える	~			100kN/m <sup>2</sup> を超える		~		3mを超える	~		
	それ以外		~		それ以外	~			それ以外		~		それ以外	~		
	100kN/m <sup>2</sup> を超える		~		3mを超える	~			100kN/m <sup>2</sup> を超える		~		3mを超える	~		
	それ以外		~		それ以外	~			それ以外		~		それ以外	~		
	100kN/m <sup>2</sup> を超える		~		3mを超える	~			100kN/m <sup>2</sup> を超える		~		3mを超える	~		
	それ以外		~		それ以外	~			それ以外		~		それ以外	~		
	100kN/m <sup>2</sup> を超える		~		3mを超える	~			100kN/m <sup>2</sup> を超える		~		3mを超える	~		
	それ以外		~		それ以外	~			それ以外		~		それ以外	~		
	100kN/m <sup>2</sup> を超える		~		3mを超える	~			100kN/m <sup>2</sup> を超える		~		3mを超える	~		
	それ以外		~		それ以外	~			それ以外		~		それ以外	~		