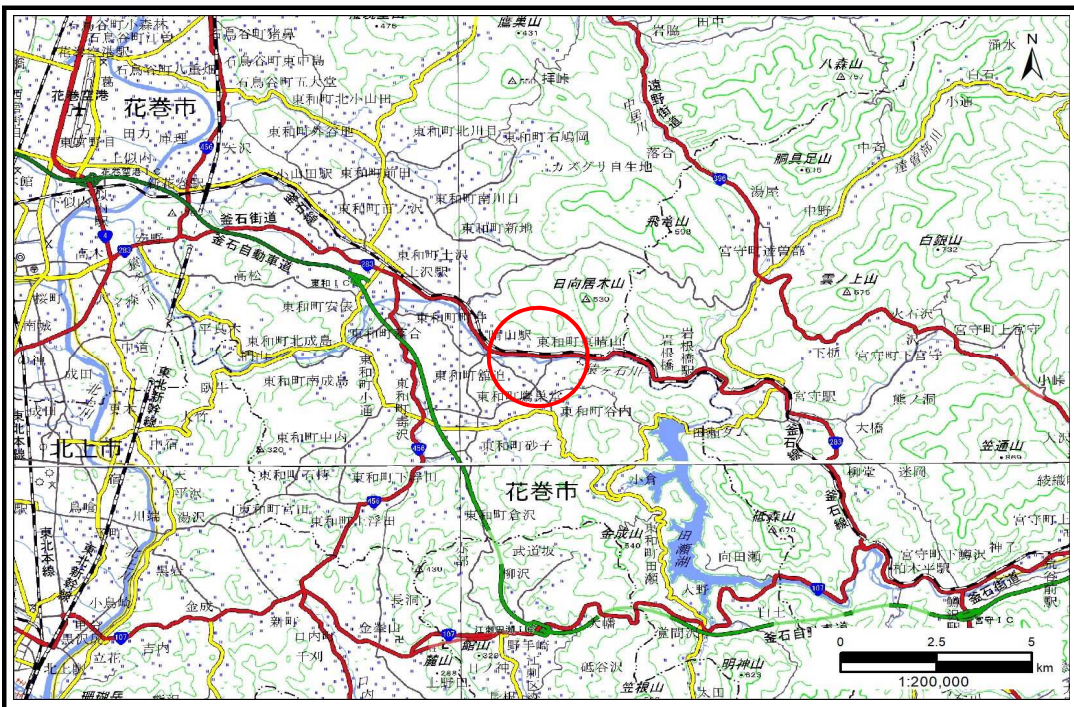


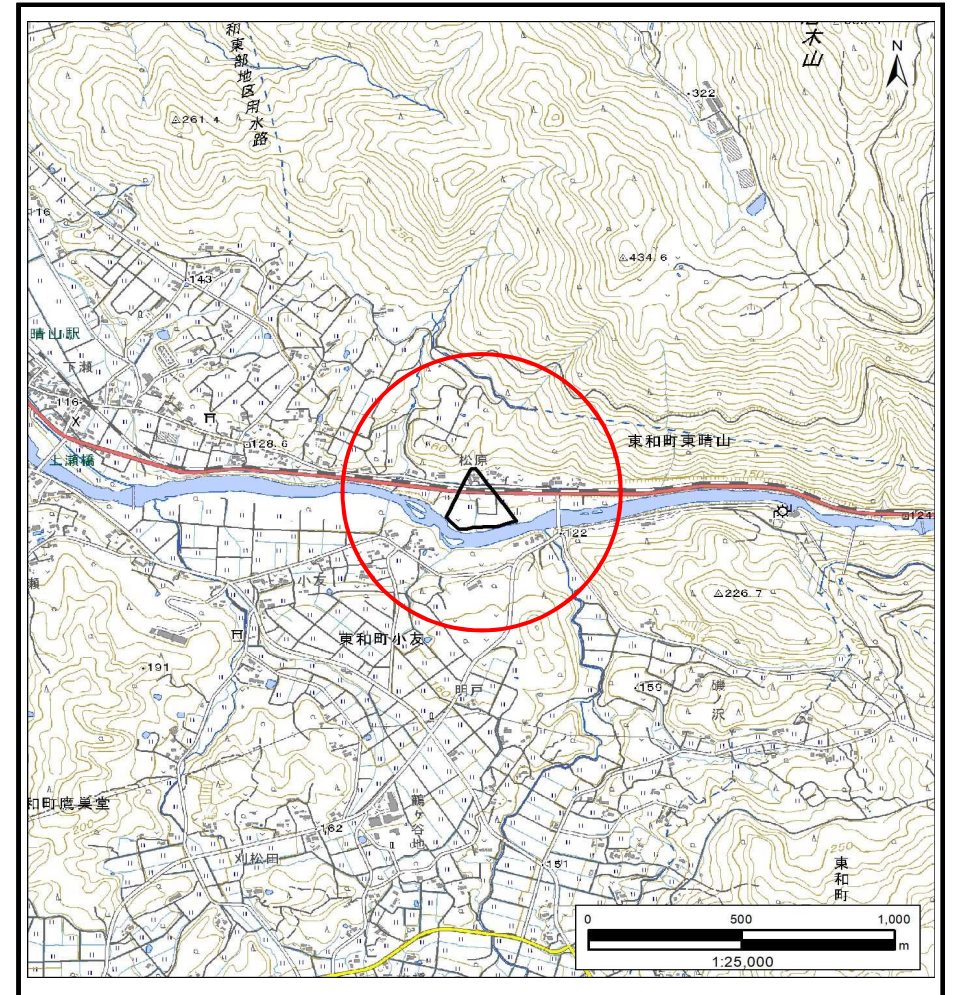
土砂災害防止に関する基礎調査(土石流)

表紙 概況,位置図

自然現象の種類	土石流
溪流番号	BN123003
水系名	北上川
河川名	猿ヶ石川
溪流名	東晴山12区1
所在地	花巻市東和町東晴山12区
調査機関	岩手県南広域振興局土木部 花巻土木センター



概況図(S=1:200,000)



位置図(S=1:25,000)

国土地理院の電子地形図20000『盛岡、一関』及び電子地形図25000『宮守』を掲載

土石流区域調査

様式3-1 危害のおそれのある土地、著しい危害のおそれのある土地の設定図

調査年度 #REF!

渓流の位置	渓流番号	渓流名	所在地
	BN123003	東晴山12区1	花巻市東和町東晴山12区

