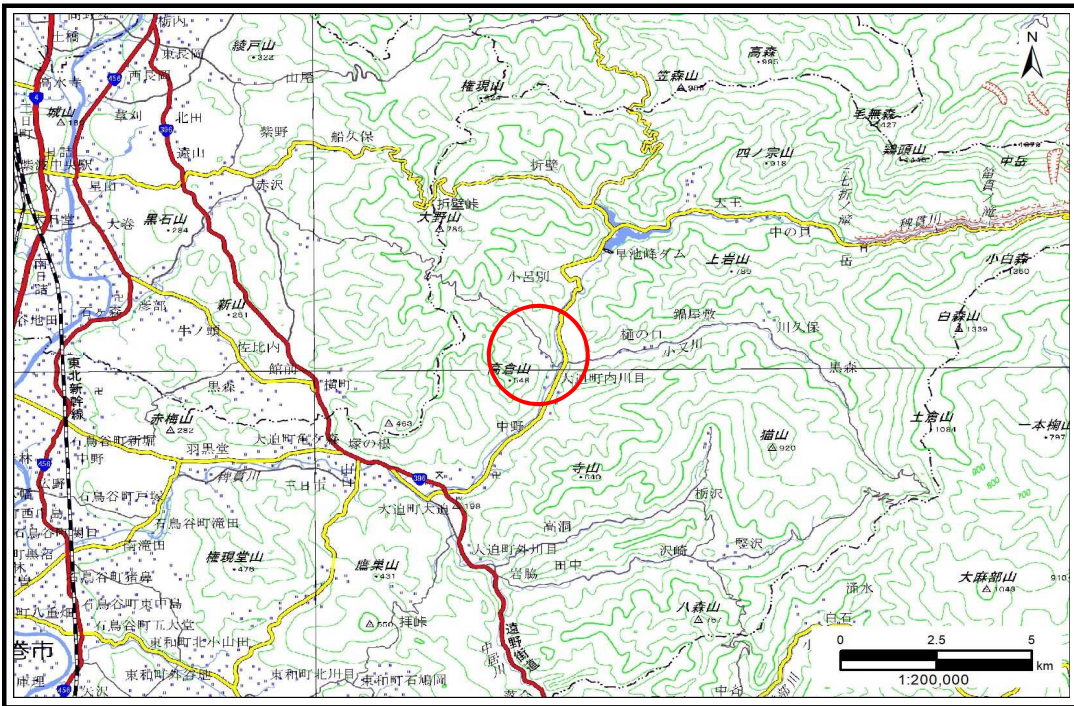


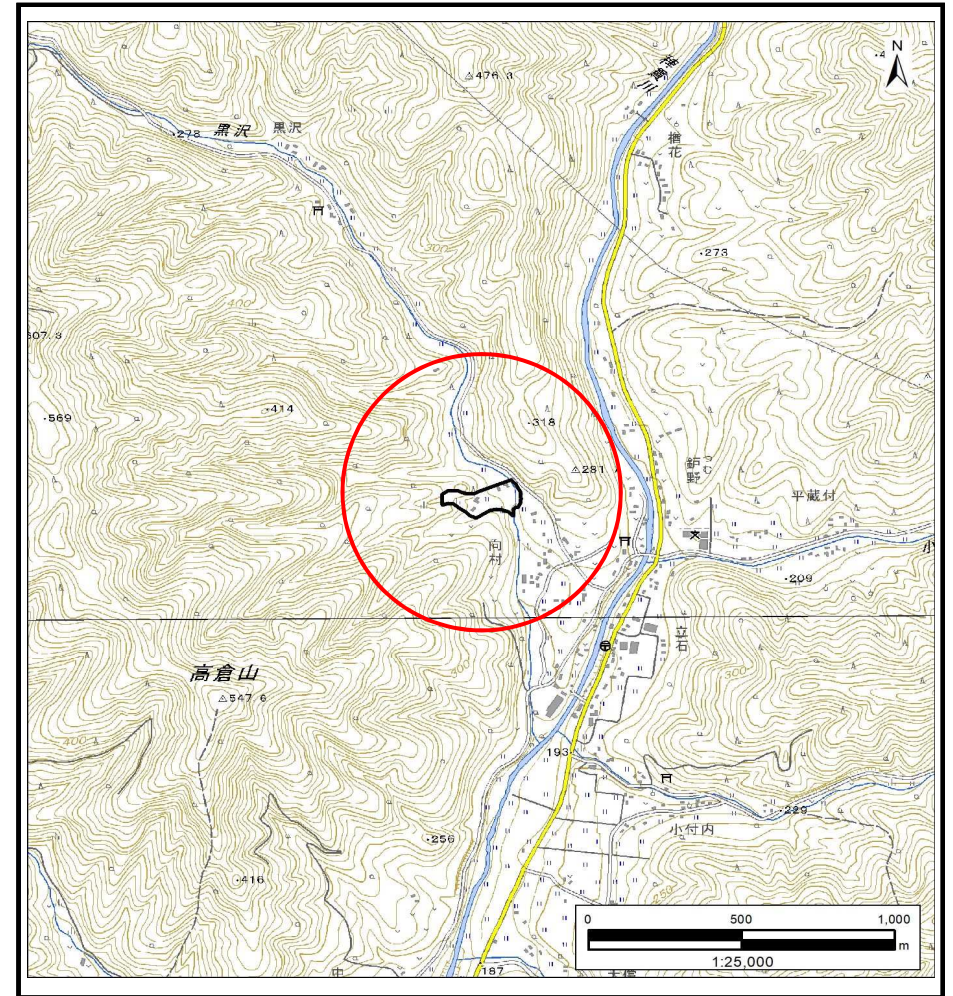
土砂災害防止に関する基礎調査(土石流)

表紙 概況,位置図

自然現象の種類	土石流
溪流番号	BN112003
水系名	北上川
河川名	黒沢
溪流名	内川目第18地割1
所在地	花巻市大迫町内川目第18地割
調査機関	岩手県南広域振興局土木部 花巻土木センター



概況図(S=1:200,000)



位置図(S=1:25,000)

国土地理院の電子地形図20000『盛岡』及び電子地形図25000『大迫、陸中折壁』を掲載

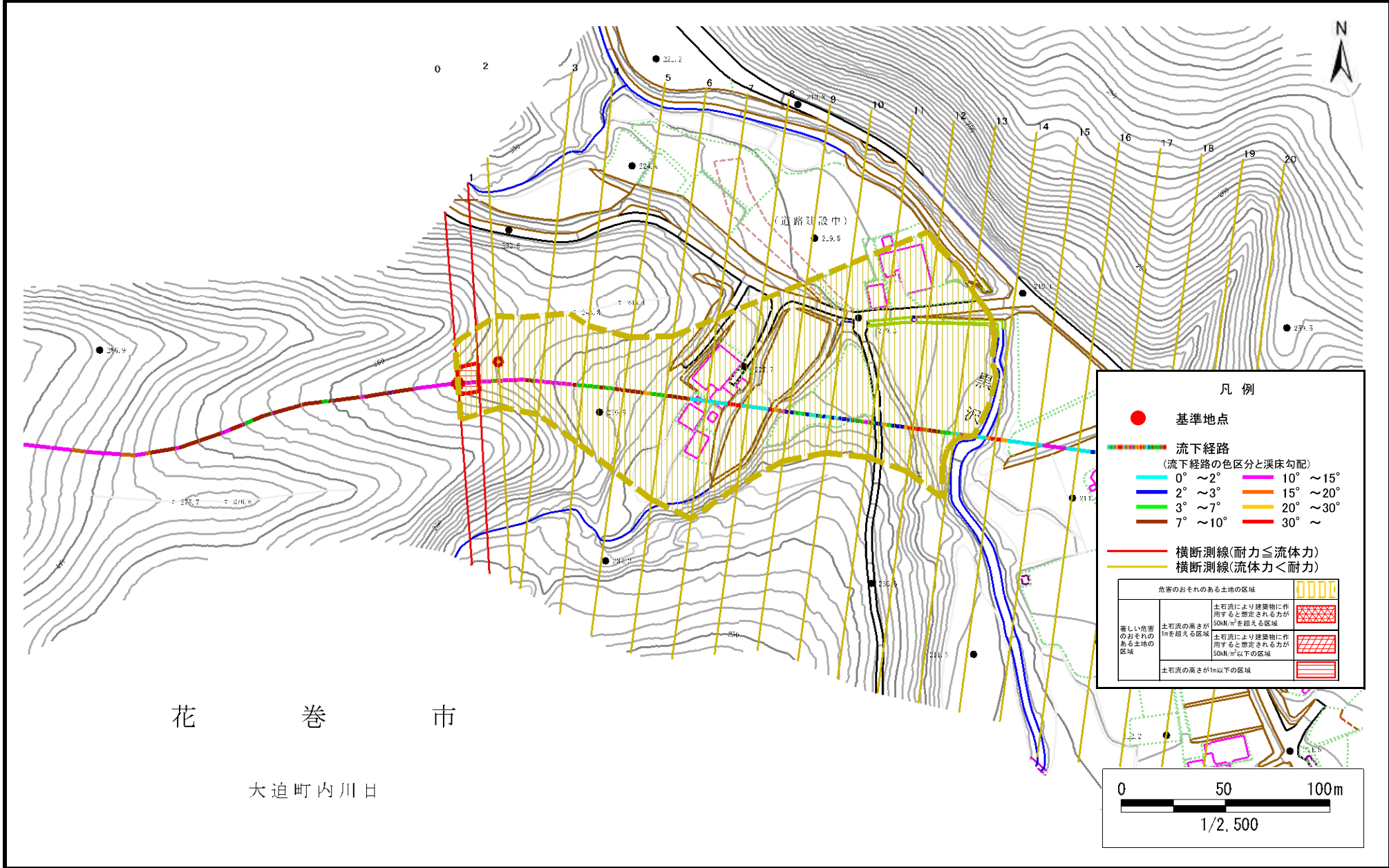
岩手県

土石流区域調査

様式3-1 危害のおそれのある土地、著しい危害のおそれのある土地の設定図

調査年度	#REF!
------	-------

溪流の位置	溪流番号	BN112003	溪流名	内川目第18地割1	所在地	花巻市大迫町内川目第18地割
-------	------	----------	-----	-----------	-----	----------------



土石流区域調査書

様式3-2 建築物に作用すると想定される衝撃に関する事項

調査年度	#REF!
------	-------

渓流の位置	溪流番号	BN112003	溪流名	内川目第18地割1	所在地	花巻市大迫町内川目第18地割
-------	------	----------	-----	-----------	-----	----------------

横断測線番号	土石流の高さh(m)	土石流の流体力Fd(kN/m ²)	建築物の耐力P2(kN/m ²)	横断測線番号	土石流の高さh(m)	土石流の流体力Fd(kN/m ²)	建築物の耐力P2(kN/m ²)
No.0	0.56	13.65	12.32				
No.1	0.54	12.92	12.71				
No.2	0.45	9.93	14.97				
No.3	0.45	9.54	15.10				
No.4	0.45	9.31	15.17				
No.5	0.44	8.77	15.34				
No.6	0.44	8.80	15.37				
No.7	0.44	8.89	15.44				
No.8	0.43	9.13	15.63				
No.9	0.44	8.42	15.45				
No.10	0.43	7.19	15.77				
No.11	0.42	6.07	15.97				
No.12	0.42	6.04	15.97				
No.13	0.41	6.27	16.24				
No.14	0.42	5.43	16.00				
No.15	0.43	3.98	15.73				
No.16	0.43	3.84	15.66				
No.17	0.44	3.24	15.26				
No.18	0.50	2.08	13.75				
No.19	0.74	0.78	9.77				
No.20	0.00	0.00	0.00				