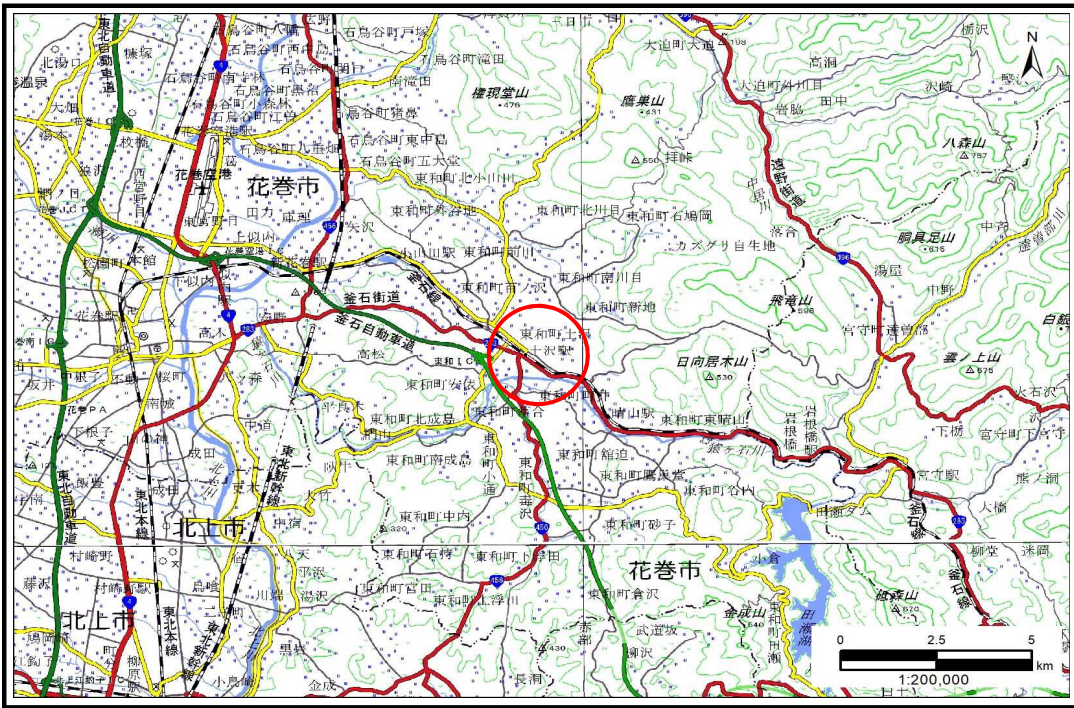


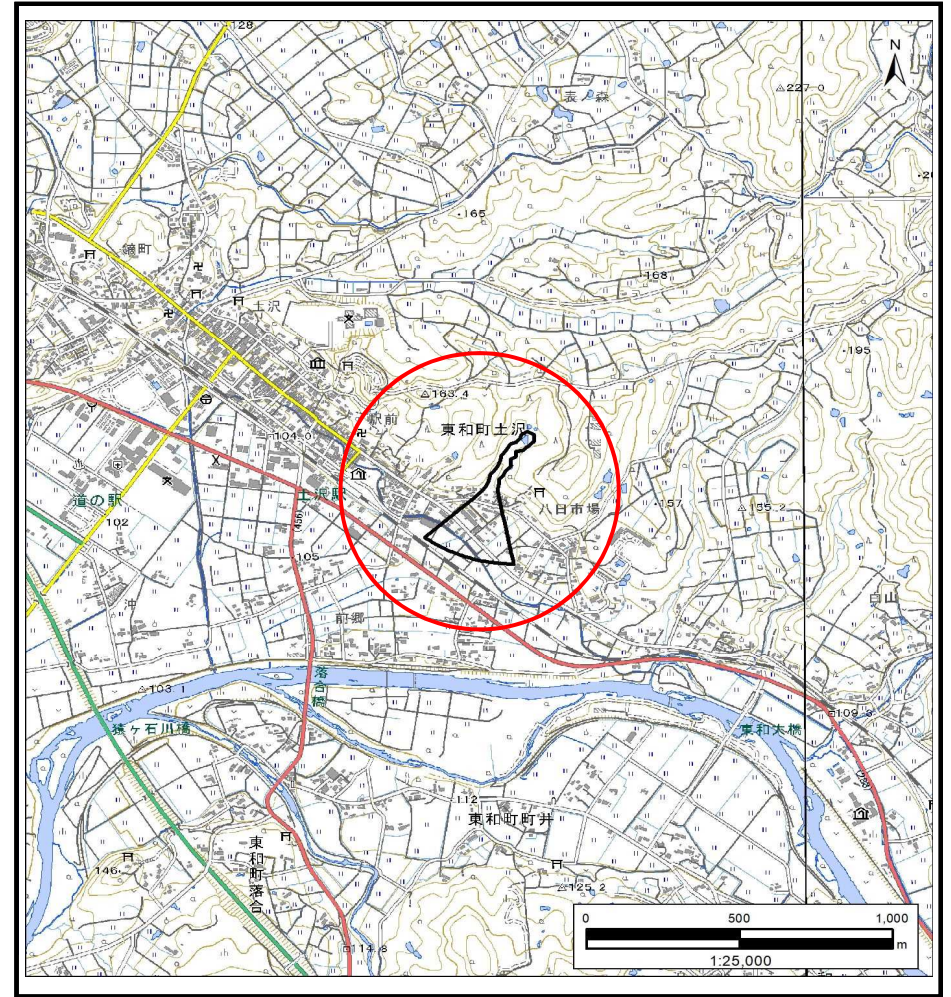
# 土砂災害防止に関する基礎調査(土石流)

表紙 概況,位置図

自然現象の種類	土石流
溪流番号	AN123002
水系名	北上川
河川名	猿ヶ石川
溪流名	土沢9区1
所在	花巻市東和町土沢9区
調査機関	岩手県南広域振興局土木部 花巻土木センター



概況図(S=1:200,000)



位置図(S=1:25,000)

国土地理院の電子地形図20000『盛岡、一関』及び電子地形図25000『土沢、宮守』を掲載

岩手県

# 土石流区域調査

様式3-1 危害のおそれのある土地、著しい危害のおそれのある土地の設定図(A3)

調査年度

#REF!

溪流の位置

溪流番号

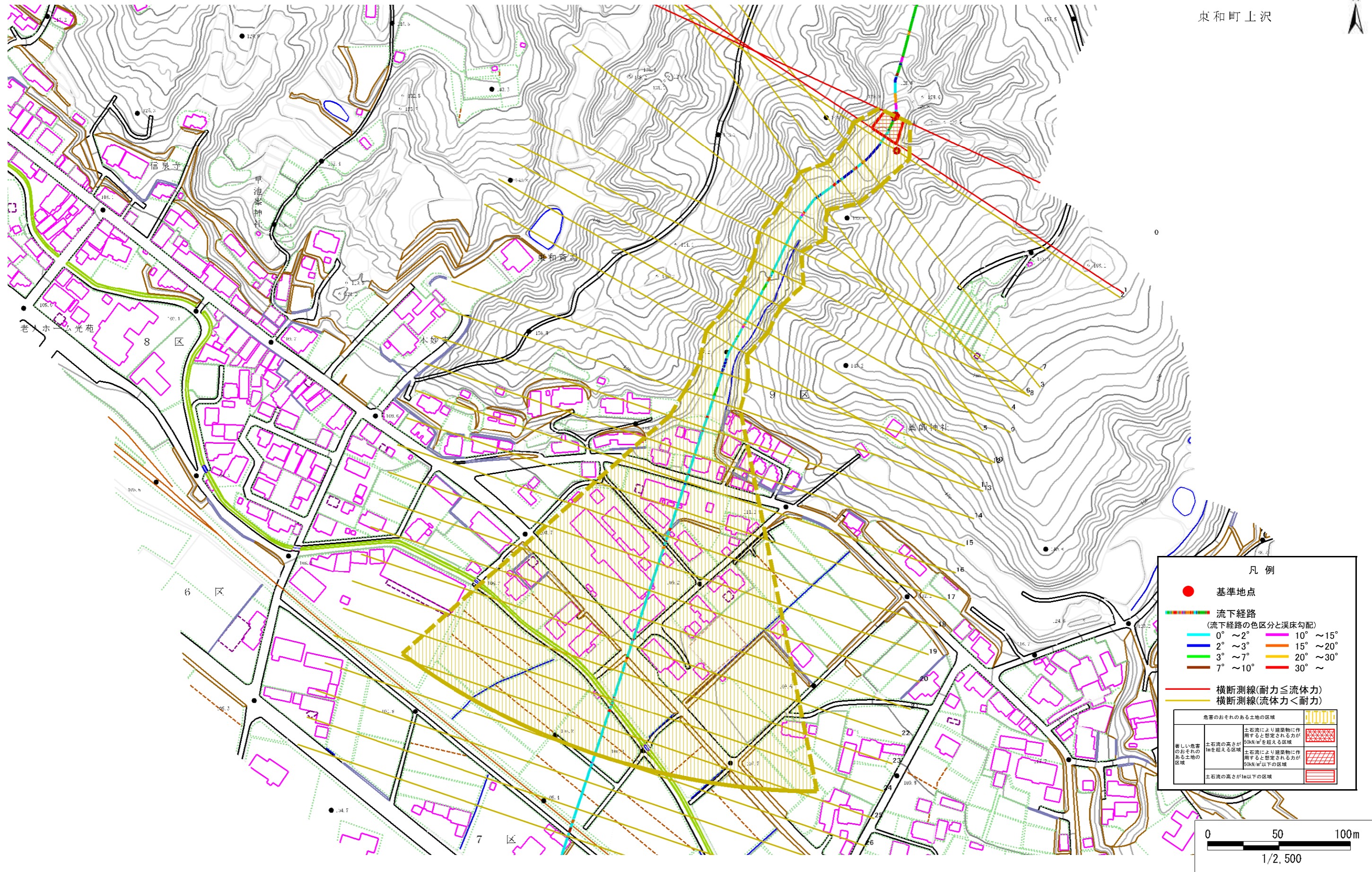
AN123002

溪流名

土沢9区1

所在地

花巻市東和町土沢9区



## 土石流区域調査書

様式3-2 建築物に作用すると想定される衝撃に関する事項

調査年度	#REF!
------	-------

渓流の位置	渓流番号	AN123002	渓流名	土沢9区1	所在地	花巻市東和町土沢9区
-------	------	----------	-----	-------	-----	------------

横断測線番号	土石流の高さh(m)	土石流の流体力Fd(kN/m <sup>2</sup> )	建築物の耐力P2(kN/m <sup>2</sup> )	横断測線番号	土石流の高さh(m)	土石流の流体力Fd(kN/m <sup>2</sup> )	建築物の耐力P2(kN/m <sup>2</sup> )
No.0	0.89	17.04	8.35	No.27	0.84	3.37	8.75
No.1	0.73	10.27	9.87	No.28	0.92	2.66	8.13
No.2	0.65	8.30	10.95	No.29	0.98	2.32	7.78
No.3	0.66	6.40	10.70				
No.4	0.67	5.84	10.56				
No.5	0.68	5.73	10.52				
No.6	0.68	5.50	10.45				
No.7	0.76	6.01	9.50				
No.8	0.76	5.55	9.55				
No.9	0.74	5.01	9.75				
No.10	0.76	4.54	9.53				
No.11	1.00	6.28	7.65				
No.12	0.90	5.28	8.31				
No.13	0.75	4.65	9.61				
No.14	0.75	4.71	9.66				
No.15	0.76	4.52	9.50				
No.16	0.76	4.54	9.52				
No.17	0.77	4.45	9.43				
No.18	0.74	4.83	9.77				
No.19	0.76	4.62	9.59				
No.20	0.76	4.57	9.54				
No.21	0.80	4.04	9.17				
No.22	0.79	4.09	9.22				
No.23	0.75	4.51	9.61				
No.24	0.81	3.87	9.07				
No.25	0.81	3.83	9.05				
No.26	0.85	3.28	8.66				