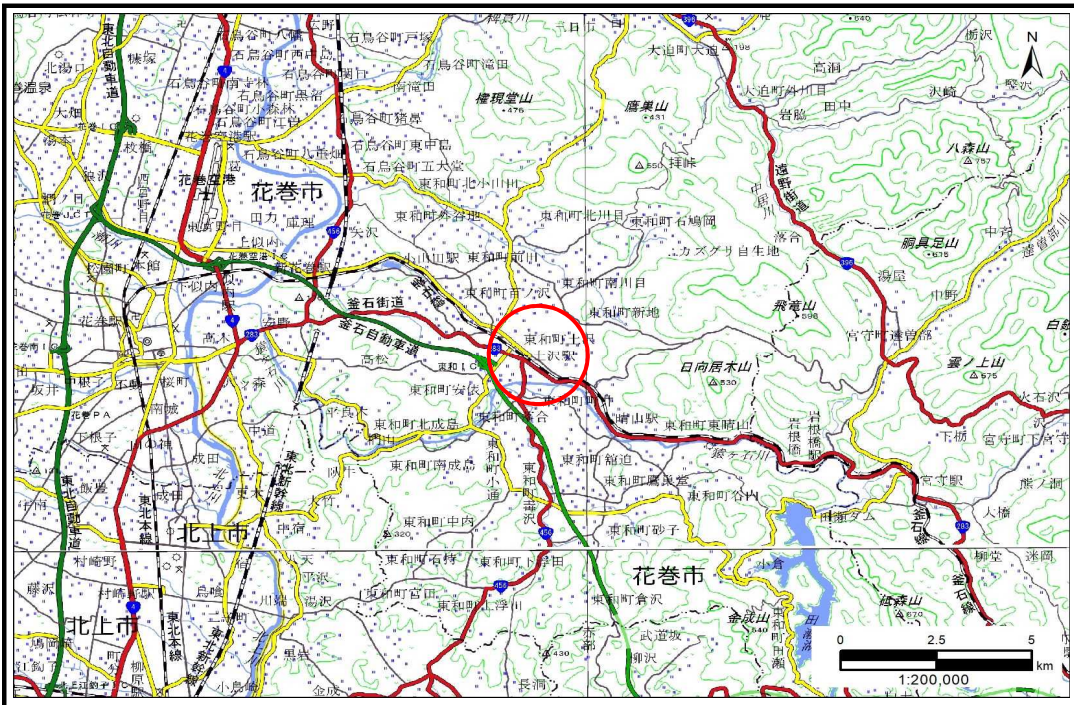


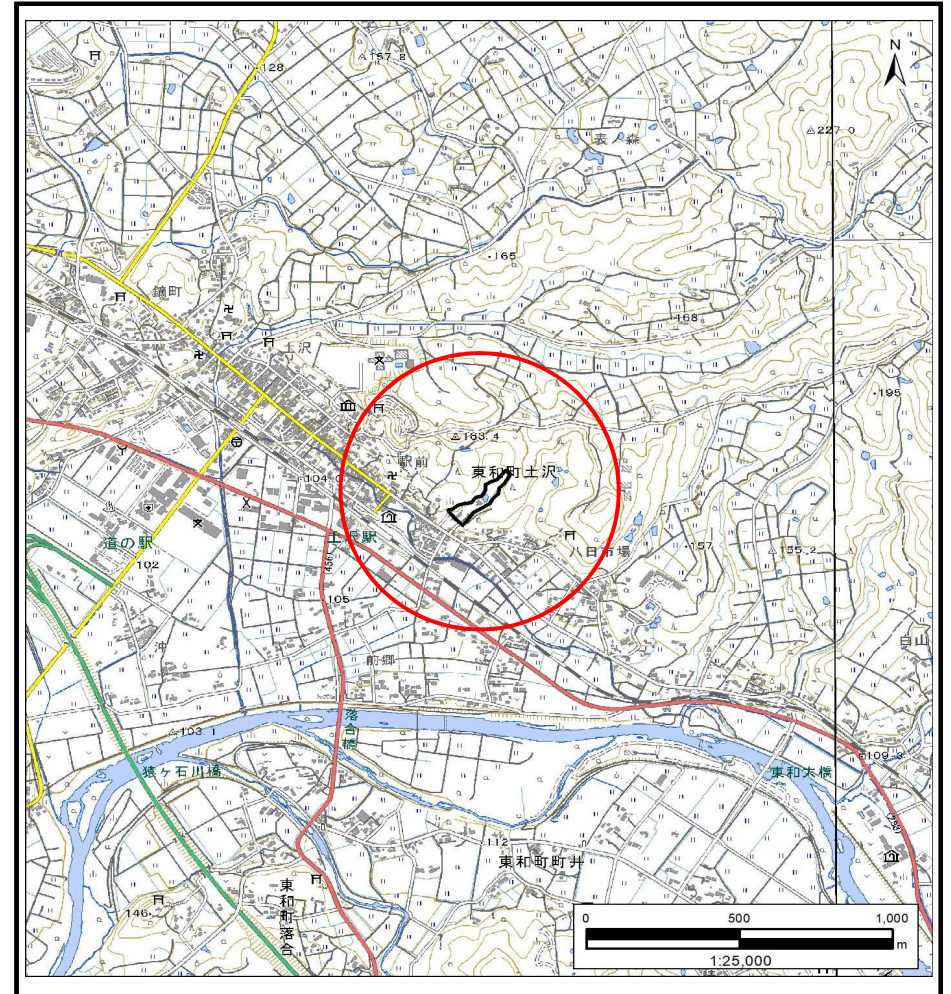
# 土砂災害防止に関する基礎調査(土石流)

表紙 概況,位置図

自然現象の種類	土石流
溪流番号	AN123001
水系名	北上川
河川名	猿ヶ石川
溪流名	土沢5区1
所在地	花巻市東和町土沢5区
調査機関	岩手県南広域振興局土木部 花巻土木センター



概況図(S=1:200,000)



位置図(S=1:25,000)

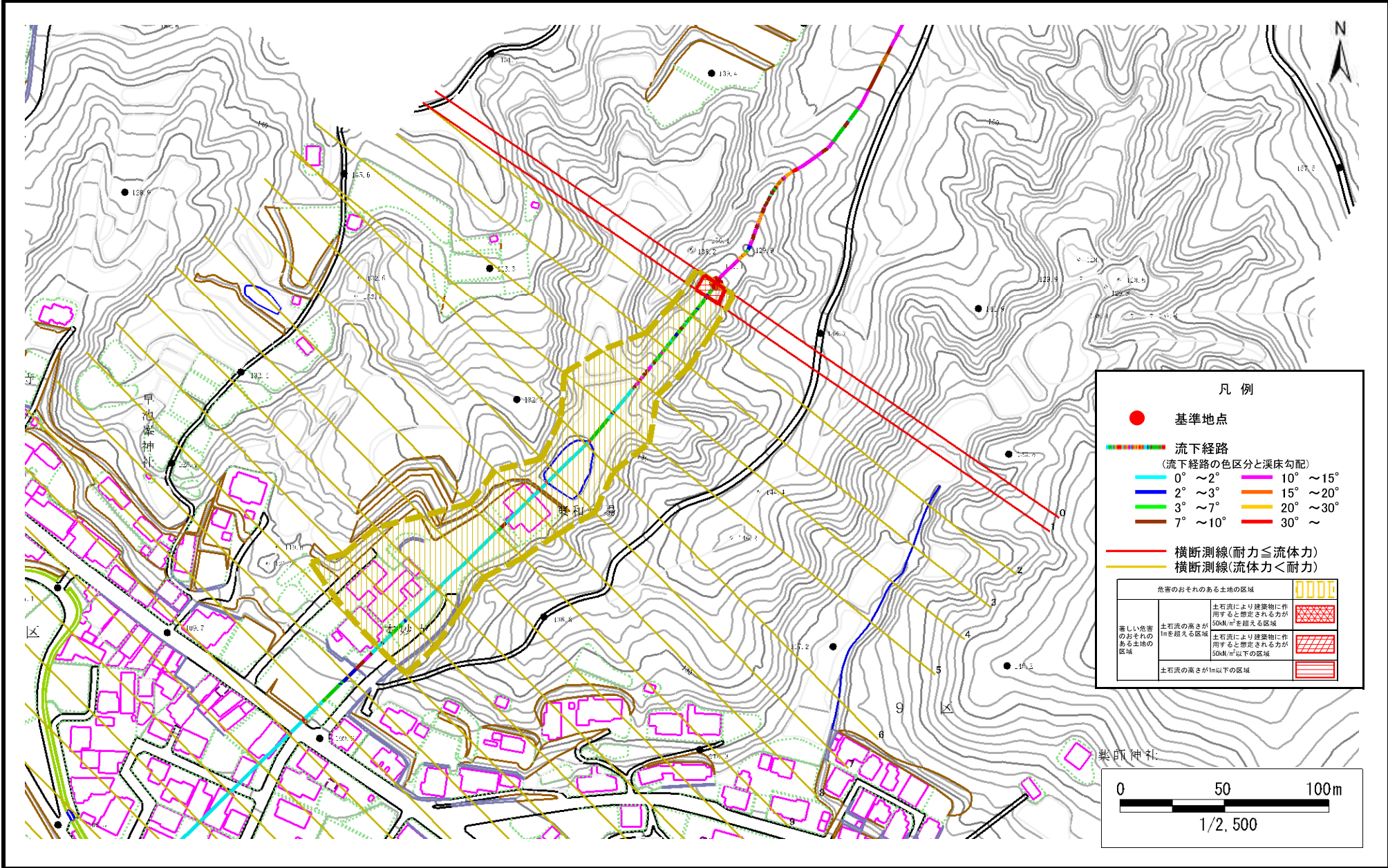
国土地理院の電子地形図20000『盛岡、一関』及び電子地形図25000『土沢』を掲載

# 土石流区域調査

様式3-1 危害のおそれのある土地、著しい危害のおそれのある土地の設定図

調査年度	#REF!
調査年度	#REF!

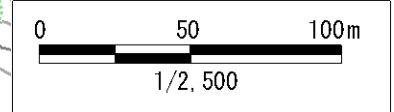
溪流の位置	溪流番号	AN123001	溪流名	土沢5区1	所在地	花巻市東和町土沢5区
-------	------	----------	-----	-------	-----	------------



凡例

- 基準地点
- 流下経路  
(流下経路の色区分と渓床勾配)
- 0° ~ 2°
- 2° ~ 3°
- 3° ~ 7°
- 7° ~ 10°
- 10° ~ 15°
- 15° ~ 20°
- 20° ~ 30°
- 30° ~
- 横断測線(耐力 $\leq$ 流体力)
- 横断測線(流体力 $<$ 耐力)

危害のおそれのある土地の区域	
著しい危害のおそれのある土地の区域	土石流により建築物に作用すると想定される力が50kN/m <sup>2</sup> を超える区域
	土石流の高さが1mを超える区域
	土石流により建築物に作用すると想定される力が50kN/m <sup>2</sup> 以下の区域
土石流の高さが1m以下の区域	



## 土石流区域調査書

様式3-2 建築物に作用すると想定される衝撃に関する事項

調査年度	#REF!
------	-------

溪流の位置	溪流番号	AN123001	溪流名	土沢5区1	所在地	花巻市東和町土沢5区	
横断測線番号	土石流の高さh(m)	土石流の流体力Fd(kN/m <sup>2</sup> )	建築物の耐力P2(kN/m <sup>2</sup> )	横断測線番号	土石流の高さh(m)	土石流の流体力Fd(kN/m <sup>2</sup> )	建築物の耐力P2(kN/m <sup>2</sup> )
No.0	0.57	13.78	12.19				
No.1	0.54	12.84	12.80				
No.2	0.53	12.02	13.10				
No.3	0.44	8.34	15.24				
No.4	0.44	7.89	15.36				
No.5	0.44	7.21	15.52				
No.6	0.55	9.26	12.56				
No.7	0.47	4.96	14.39				
No.8	0.49	4.04	14.05				
No.9	0.50	3.68	13.83				
No.10	0.52	2.93	13.18				
No.11	0.52	2.88	13.13				
No.12	0.54	2.65	12.85				
No.13	0.58	2.11	12.05				
No.14	0.51	2.67	13.36				
No.15	0.54	2.47	12.91				
No.16	0.50	2.84	13.75				
No.17	0.51	2.75	13.55				
No.18	0.50	2.83	13.72				
No.19	0.50	2.78	13.62				
No.20	0.52	2.59	13.19				
No.21	0.52	2.59	13.19				
No.22	0.49	2.90	13.87				
No.23	0.54	2.45	12.87				
No.24	0.55	2.37	12.67				