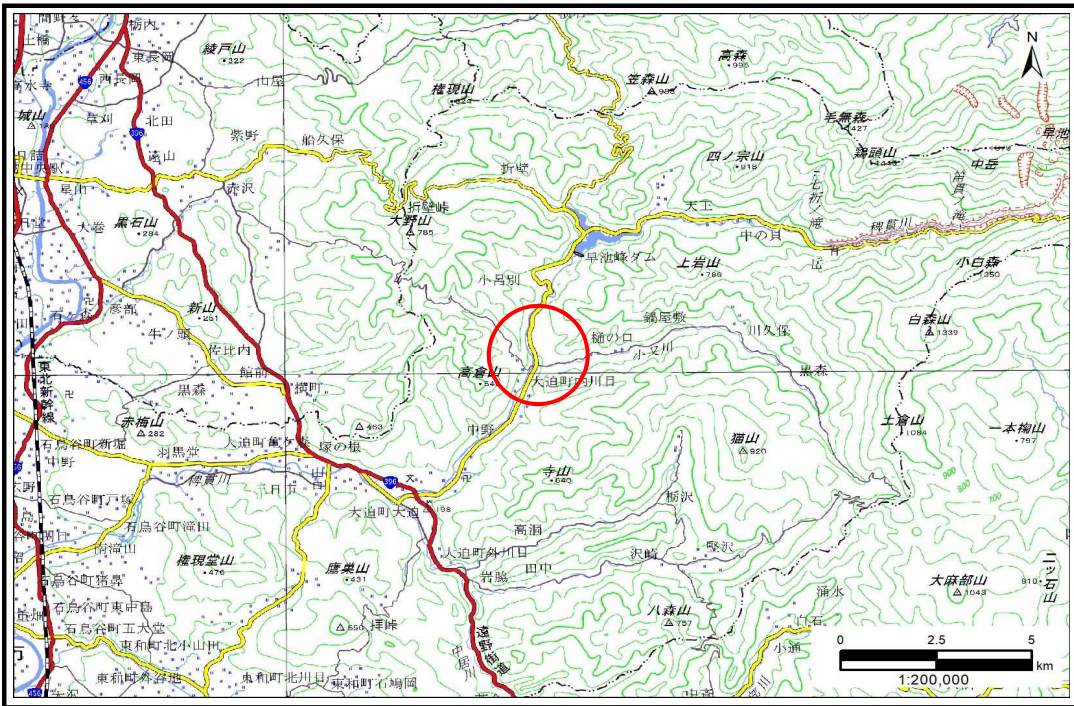


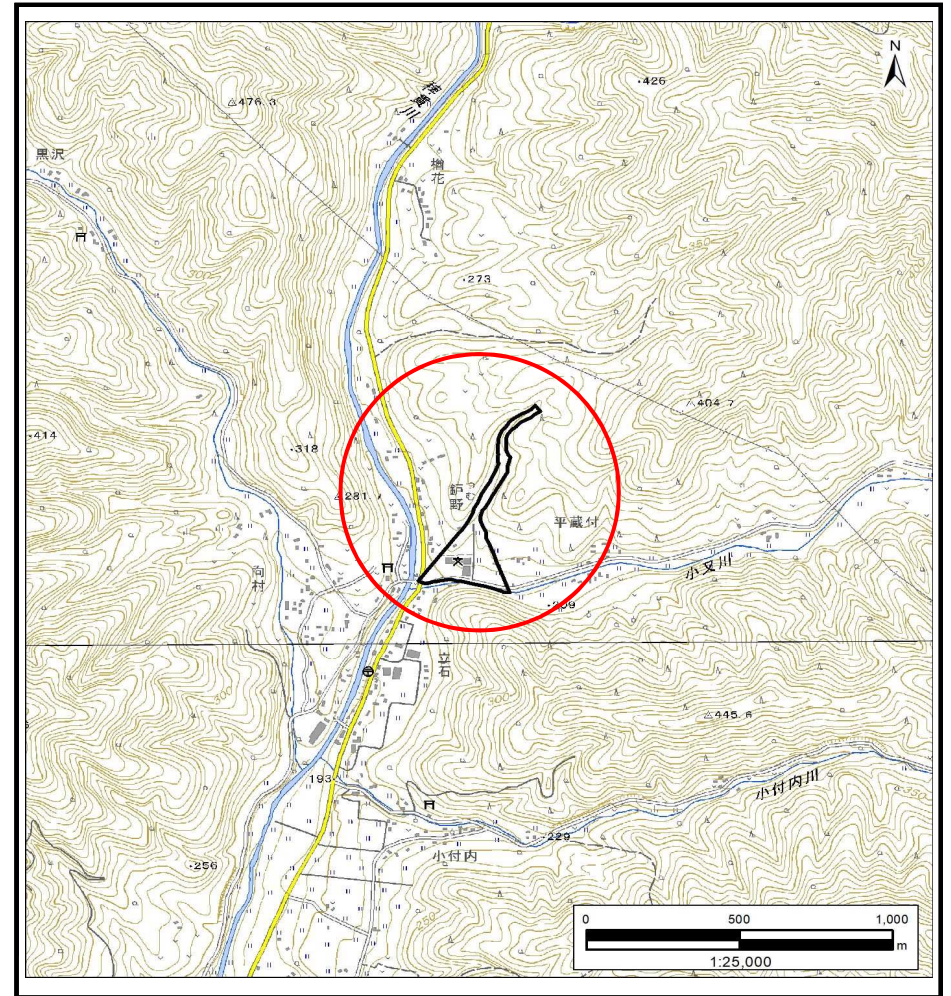
土砂災害防止に関する基礎調査(土石流)

表紙 概況,位置図

自然現象の種類	土石流
溪流番号	AN112004
水系名	北上川
河川名	小又川
溪流名	内川目第19地割1
所在地	花巻市大迫町内川目第19地割
調査機関	岩手県南広域振興局土木部 花巻土木センター



概況図(S=1:200,000)



位置図(S=1:25,000)

国土地理院の電子地形図20000『盛岡』及び電子地形図25000『大迫』を掲載

岩手県

土石流区域調書

様式3-1 危害のおそれのある土地、著しい危害のおそれのある土地の設定図(A2)

調査年度	#REF!
溪流の位置	溪流番号 AN112004
溪流名	内川目第19地割
所在地	花巻市大道町内川目第19地割



土石流区域調査書

様式3-2 建築物に作用すると想定される衝撃に関する事項

調査年度	#REF!
------	-------

渓流の位置	渓流番号	AN12004	渓流名	内川目第19地割1	所在地	花巻市大迫町内川目第19地割
-------	------	---------	-----	-----------	-----	----------------

横断測線番号	土石流の高さh(m)	土石流の流体力Fd(kN/m ²)	建築物の耐力P2(kN/m ²)	横断測線番号	土石流の高さh(m)	土石流の流体力Fd(kN/m ²)	建築物の耐力P2(kN/m ²)
No.0	0.60	17.92	11.65	No.27	0.47	4.00	14.50
No.1	0.62	15.21	11.28	No.28	0.60	5.83	11.61
No.2	0.59	12.96	11.85	No.29	0.47	4.06	14.59
No.3	0.43	7.93	15.65	No.30	0.46	4.10	14.65
No.4	0.57	10.04	12.12	No.31	0.46	4.10	14.66
No.5	0.44	6.49	15.47	No.32	0.47	4.05	14.58
No.6	0.53	7.36	13.01	No.33	0.47	4.05	14.57
No.7	0.62	7.34	11.36	No.34	0.47	3.94	14.39
No.8	0.46	4.69	14.72	No.35	0.49	3.75	14.07
No.9	0.46	4.51	14.67	No.36	0.49	3.63	13.87
No.10	0.47	4.07	14.48	No.37	0.48	3.85	14.25
No.11	0.56	4.90	12.38	No.38	1.80	0.18	5.14
No.12	0.51	4.34	13.58	No.39	0.00	0.00	0.00
No.13	0.48	4.05	14.29	No.40	0.00	0.00	0.00
No.14	0.48	4.09	14.35				
No.15	0.48	3.83	14.10				
No.16	0.49	3.81	14.09				
No.17	0.54	4.17	12.75				
No.18	0.49	3.68	13.91				
No.19	0.49	3.60	13.84				
No.20	0.49	3.61	13.86				
No.21	0.50	3.59	13.84				
No.22	0.58	4.75	11.95				
No.23	0.61	5.52	11.55				
No.24	0.55	4.81	12.54				
No.25	0.47	3.97	14.45				
No.26	0.47	3.99	14.48				