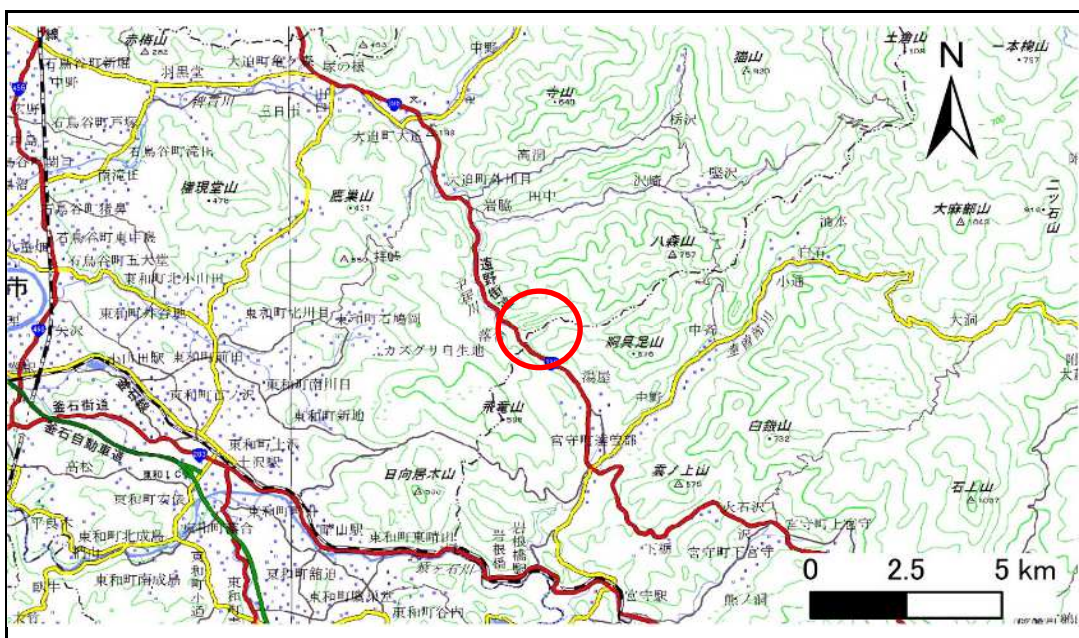


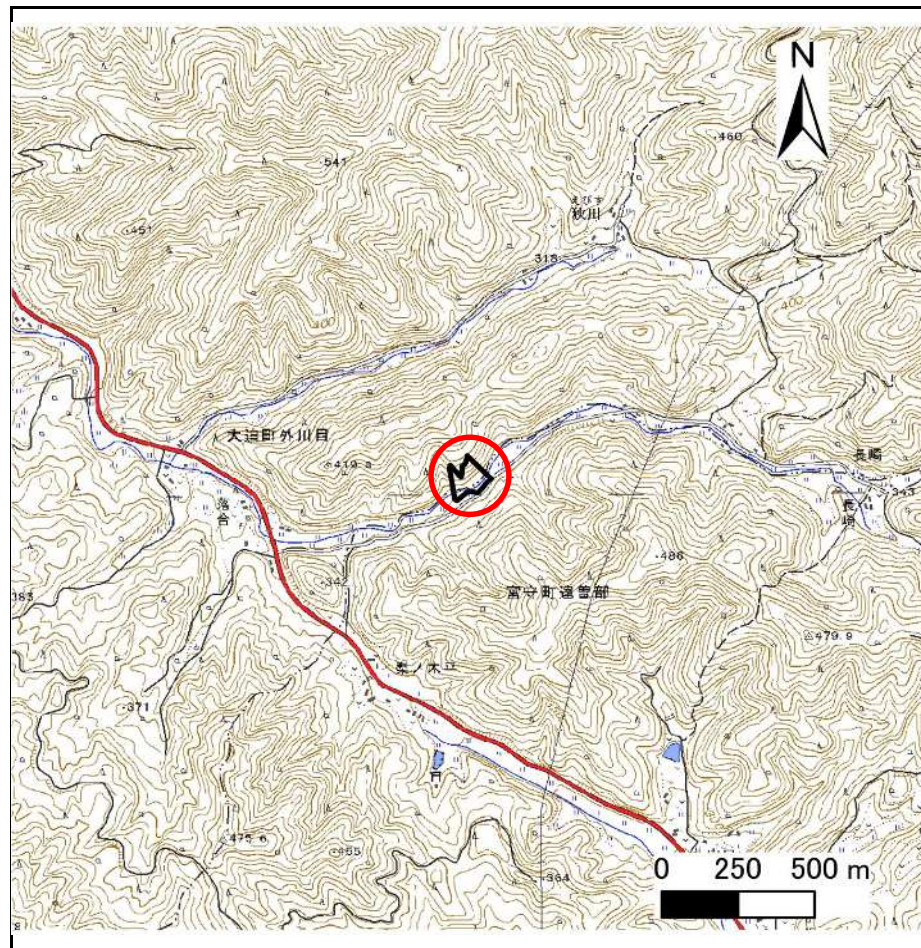
土砂災害防止に関する基礎調査(急傾斜地の崩壊)

表紙 概況、位置図

自然現象の種類	急傾斜地の崩壊
箇所番号	205BN5155
箇所名	外川目第19地割A
所在地	花巻市大迫町外川目第19地割
調査機関	岩手県南広域振興局土木部花巻土木センター



位置図(S=1:200,000)



概況図(S=1:25,000)

急傾斜地の崩壊区域調査

様式3-1 危害のおそれのある土地、著しい危害のおそれのある土地の設定図

調査年度 2025年度

急傾斜地の位置	箇所番号	205BN5155	箇所名	外川目第19地割A	所在地	花巻市大迫町外川目第19地割
---------	------	-----------	-----	-----------	-----	----------------



凡例	■ 上端	— 横断測線	▭ 危害のおそれのある土地の区域	▭ 土石等の移動による力が100kN/m ² を超える範囲
	▲ 下端		▭ 著しい危害のおそれのある土地の区域	▭ 土石等の堆積高が3mを超える範囲

急傾斜地の崩壊区域調書

様式3-2 建築物に作用すると想定される衝撃に関する事項(1/1)

調査年度

2025年度

急傾斜地の位置		箇所番号		205BN5155		箇所名		外川目第19地割A		所在地		花巻市大迫町外川目第19地割				
横断 測線 番号	急傾斜地の下端に隣接する土地								急傾斜地内							
	土石等の移動の高さと力の大きさ				土石等の堆積高さとの大きさ				土石等の移動の高さと力の大きさ				土石等の堆積高さとの大きさ			
	区分	高さ (m)	下端からの距離 (m)	力の大きさ (kN/m ²)	区分	下端からの水平 距離(m)	高さ (m)	力の大きさ (kN/m ²)	区分	高さ (m)	上端からの比高 (m)	力の大きさ (kN/m ²)	区分	上端からの比高 (m)	高さ (m)	力の大きさ (kN/m ²)
1	100kN/m ² を超える	1.00	0.00 ~ 3.21	151.29	3mを超える	0.00 ~ 0.14	3.07	15.51	100kN/m ² を超える	1.00	10.61 ~ 34.00	151.29	3mを超える	30.00 ~ 34.00	3.07	15.51
	それ以外	1.00	3.21 ~ 10.99	100.00	それ以外	0.14 ~ 10.99	3.00	15.16	それ以外	1.00	5.00 ~ 10.61	100.00	それ以外	5.00 ~ 30.00	3.00	15.16
2	100kN/m ² を超える	1.00	0.00 ~ 2.27	135.36	3mを超える	0.00 ~ 0.68	3.28	16.58	100kN/m ² を超える	1.00	12.07 ~ 40.03	135.36	3mを超える	40.00 ~ 40.03	3.28	16.58
	それ以外	1.00	2.27 ~ 10.06	100.00	それ以外	0.68 ~ 10.06	3.00	15.16	それ以外	1.00	5.00 ~ 12.07	100.00	それ以外	5.00 ~ 40.00	3.00	15.16
3	100kN/m ² を超える	1.00	0.00 ~ 1.07	116.08	3mを超える	— ~ —	—	—	100kN/m ² を超える	1.00	10.53 ~ 13.85	116.08	3mを超える	— ~ —	—	—
	それ以外	1.00	1.07 ~ 8.85	100.00	それ以外	0.00 ~ 8.85	2.17	10.97	それ以外	1.00	5.00 ~ 10.53	100.00	それ以外	5.00 ~ 13.85	2.17	10.97
4	100kN/m ² を超える	1.00	0.00 ~ 1.61	124.63	3mを超える	— ~ —	—	—	100kN/m ² を超える	1.00	10.62 ~ 16.00	124.63	3mを超える	— ~ —	—	—
	それ以外	1.00	1.61 ~ 9.40	100.00	それ以外	0.00 ~ 9.40	2.45	12.39	それ以外	1.00	5.00 ~ 10.62	100.00	それ以外	5.00 ~ 16.00	2.45	12.39
5	100kN/m ² を超える	1.00	0.00 ~ 3.05	148.57	3mを超える	0.00 ~ 0.14	3.07	15.52	100kN/m ² を超える	1.00	10.61 ~ 30.10	148.57	3mを超える	30.00 ~ 30.10	3.07	15.52
	それ以外	1.00	3.05 ~ 10.84	100.00	それ以外	0.14 ~ 10.84	3.00	15.16	それ以外	1.00	5.00 ~ 10.61	100.00	それ以外	5.00 ~ 30.00	3.00	15.16
6	100kN/m ² を超える	1.00	0.00 ~ 3.35	153.79	3mを超える	0.00 ~ 0.32	3.17	16.00	100kN/m ² を超える	1.00	10.53 ~ 32.00	153.79	3mを超える	25.00 ~ 32.00	3.17	16.00
	それ以外	1.00	3.35 ~ 11.14	100.00	それ以外	0.32 ~ 11.14	3.00	15.16	それ以外	1.00	5.00 ~ 10.53	100.00	それ以外	5.00 ~ 25.00	3.00	15.16
7	100kN/m ² を超える	1.00	0.00 ~ 3.48	156.05	3mを超える	0.00 ~ 0.63	3.36	17.00	100kN/m ² を超える	1.00	10.90 ~ 32.00	156.05	3mを超える	25.00 ~ 32.00	3.36	17.00
	それ以外	1.00	3.48 ~ 11.26	100.00	それ以外	0.63 ~ 11.26	3.00	15.16	それ以外	1.00	5.00 ~ 10.90	100.00	それ以外	5.00 ~ 25.00	3.00	15.16
8	100kN/m ² を超える	1.00	0.00 ~ 3.66	159.36	3mを超える	0.00 ~ 0.58	3.33	16.83	100kN/m ² を超える	1.00	10.79 ~ 36.00	159.36	3mを超える	25.00 ~ 36.00	3.33	16.83
	それ以外	1.00	3.66 ~ 11.45	100.00	それ以外	0.58 ~ 11.45	3.00	15.16	それ以外	1.00	5.00 ~ 10.79	100.00	それ以外	5.00 ~ 25.00	3.00	15.16
9	100kN/m ² を超える	1.00	0.00 ~ 3.77	161.19	3mを超える	0.00 ~ 1.48	3.75	18.96	100kN/m ² を超える	1.00	10.59 ~ 41.88	161.19	3mを超える	25.00 ~ 41.88	3.75	18.96
	それ以外	1.00	3.77 ~ 11.55	100.00	それ以外	1.48 ~ 11.55	3.00	15.16	それ以外	1.00	5.00 ~ 10.59	100.00	それ以外	5.00 ~ 25.00	3.00	15.16
	100kN/m ² を超える		~		3mを超える	~			100kN/m ² を超える		~		3mを超える	~		
	それ以外		~		それ以外	~			それ以外		~		それ以外	~		
	100kN/m ² を超える		~		3mを超える	~			100kN/m ² を超える		~		3mを超える	~		
	それ以外		~		それ以外	~			それ以外		~		それ以外	~		
	100kN/m ² を超える		~		3mを超える	~			100kN/m ² を超える		~		3mを超える	~		
	それ以外		~		それ以外	~			それ以外		~		それ以外	~		
	100kN/m ² を超える		~		3mを超える	~			100kN/m ² を超える		~		3mを超える	~		
	それ以外		~		それ以外	~			それ以外		~		それ以外	~		
	100kN/m ² を超える		~		3mを超える	~			100kN/m ² を超える		~		3mを超える	~		
	それ以外		~		それ以外	~			それ以外		~		それ以外	~		