

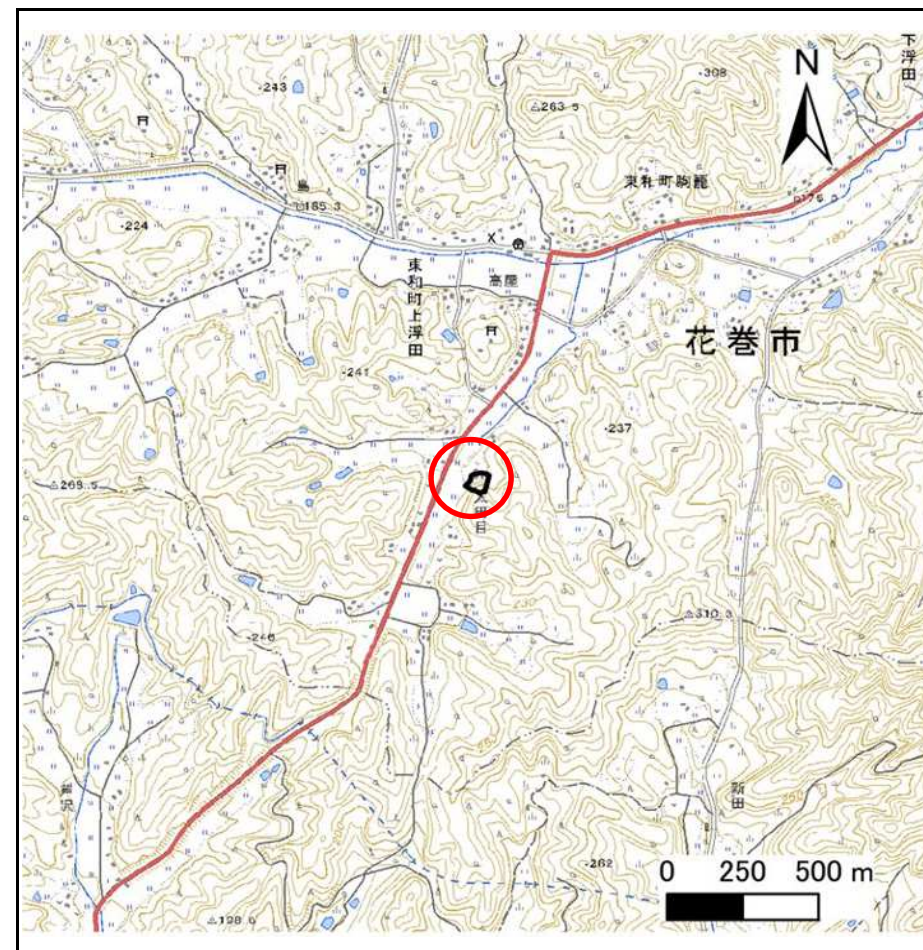
# 土砂災害防止に関する基礎調査(急傾斜地の崩壊)

表紙 概況、位置図

自然現象の種類	急傾斜地の崩壊
箇所番号	205BN5146
箇所名	上浮田6区
所在地	花巻市東和町上浮田6区
調査機関	岩手県南広域振興局土木部花巻土木センター



位置図(S=1:200,000)



概況図(S=1:25,000)

# 急傾斜地の崩壊区域調査

様式3-1 危害のおそれのある土地、著しい危害のおそれのある土地の設定図

調査年度

2025年度

急傾斜地の位置

箇所番号

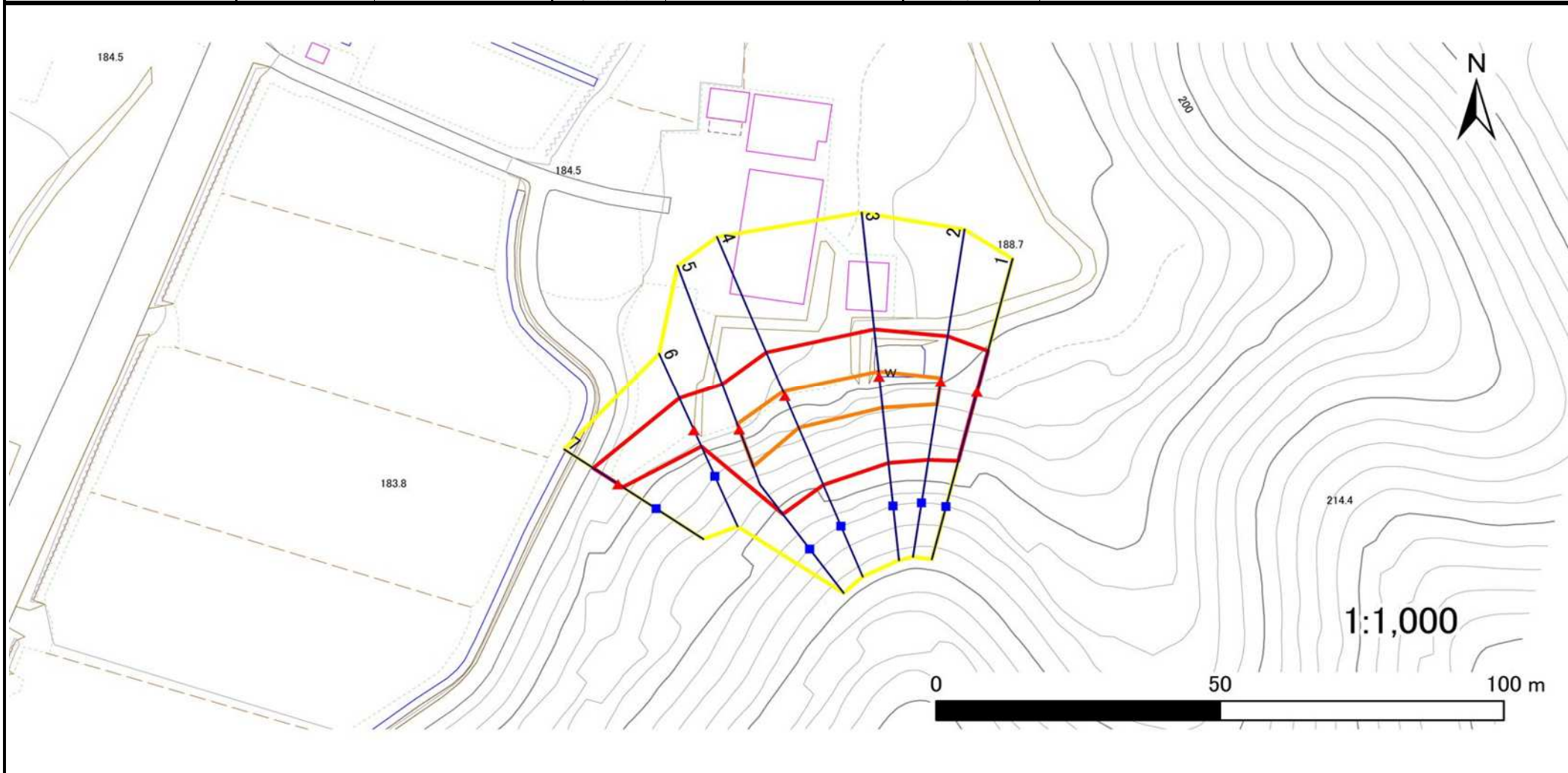
205BN5146

箇所名

上浮田6区

所在地

花巻市東和町上浮田6区



凡例

■ 上端  
▲ 下端

— 横断測線

— 危害のおそれのある土地の区域

— 著しい危害のおそれのある土地の区域

— 土石等の移動による力が $100\text{kN/m}^2$ を超える範囲

— 土石等の堆積高が $3\text{m}$ を超える範囲

# 急傾斜地の崩壊区域調査

様式3-2 建築物に作用すると想定される衝撃に関する事項(1/1)

調査年度

2025年度

急傾斜地の位置		箇所番号			箇所名				所在地							
		205BN5146			上浮田6区				花巻市東和町上浮田6区							
横断 測線 番号	急傾斜地の下端に隣接する土地								急傾斜地内							
	土石等の移動の高さと力の大きさ				土石等の堆積高さとの大きさ				土石等の移動の高さと力の大きさ				土石等の堆積高さとの大きさ			
	区分	高さ (m)	下端からの距離 (m)	力の大きさ (kN/m <sup>2</sup> )	区分	下端からの水平 距離(m)	高さ (m)	力の大きさ (kN/m <sup>2</sup> )	区分	高さ (m)	上端からの比高 (m)	力の大きさ (kN/m <sup>2</sup> )	区分	上端からの比高 (m)	高さ (m)	力の大きさ (kN/m <sup>2</sup> )
1	100kN/m <sup>2</sup> を超える	—	— ~ —	—	3mを超える	— ~ —	—	—	100kN/m <sup>2</sup> を超える	—	— ~ —	—	3mを超える	— ~ —	—	—
	それ以外	1.00	0.00 ~ 7.77	99.73	それ以外	0.00 ~ 7.77	1.93	9.76	それ以外	1.00	5.00 ~ 12.60	99.73	それ以外	5.00 ~ 12.60	1.93	9.76
2	100kN/m <sup>2</sup> を超える	1.00	0.00 ~ 0.69	110.34	3mを超える	— ~ —	—	—	100kN/m <sup>2</sup> を超える	1.00	11.49 ~ 14.12	110.34	3mを超える	— ~ —	—	—
	それ以外	1.00	0.69 ~ 8.48	100.00	それ以外	0.00 ~ 8.48	2.00	10.11	それ以外	1.00	5.00 ~ 11.49	100.00	それ以外	5.00 ~ 14.12	2.00	10.11
3	100kN/m <sup>2</sup> を超える	1.00	0.00 ~ 0.92	113.83	3mを超える	— ~ —	—	—	100kN/m <sup>2</sup> を超える	1.00	11.44 ~ 15.10	113.83	3mを超える	— ~ —	—	—
	それ以外	1.00	0.92 ~ 8.71	100.00	それ以外	0.00 ~ 8.71	2.18	11.00	それ以外	1.00	5.00 ~ 11.44	100.00	それ以外	5.00 ~ 15.10	2.18	11.00
4	100kN/m <sup>2</sup> を超える	1.00	0.00 ~ 0.88	113.24	3mを超える	— ~ —	—	—	100kN/m <sup>2</sup> を超える	1.00	11.87 ~ 15.75	113.24	3mを超える	— ~ —	—	—
	それ以外	1.00	0.88 ~ 8.67	100.00	それ以外	0.00 ~ 8.67	2.14	10.83	それ以外	1.00	5.00 ~ 11.87	100.00	それ以外	5.00 ~ 15.75	2.14	10.83
5	100kN/m <sup>2</sup> を超える	1.00	0.00 ~ 1.08	116.29	3mを超える	— ~ —	—	—	100kN/m <sup>2</sup> を超える	1.00	11.47 ~ 16.00	116.29	3mを超える	— ~ —	—	—
	それ以外	1.00	1.08 ~ 8.87	100.00	それ以外	0.00 ~ 8.87	2.17	10.99	それ以外	1.00	5.00 ~ 11.47	100.00	それ以外	5.00 ~ 16.00	2.17	10.99
6	100kN/m <sup>2</sup> を超える	—	— ~ —	—	3mを超える	— ~ —	—	—	100kN/m <sup>2</sup> を超える	—	— ~ —	—	3mを超える	— ~ —	—	—
	それ以外	1.00	0.00 ~ 6.44	81.03	それ以外	0.00 ~ 6.44	1.82	9.22	それ以外	1.00	5.00 ~ 7.70	81.03	それ以外	5.00 ~ 7.70	1.82	9.22
7	100kN/m <sup>2</sup> を超える	—	— ~ —	—	3mを超える	— ~ —	—	—	100kN/m <sup>2</sup> を超える	—	— ~ —	—	3mを超える	— ~ —	—	—
	それ以外	1.00	0.00 ~ 5.27	65.72	それ以外	0.00 ~ 0.00	1.70	8.61	それ以外	1.00	5.00 ~ 5.70	65.72	それ以外	5.00 ~ 5.70	1.70	8.61
	100kN/m <sup>2</sup> を超える		~		3mを超える	~			100kN/m <sup>2</sup> を超える		~		3mを超える	~		
	それ以外		~		それ以外	~			それ以外		~		それ以外	~		
	100kN/m <sup>2</sup> を超える		~		3mを超える	~			100kN/m <sup>2</sup> を超える		~		3mを超える	~		
	それ以外		~		それ以外	~			それ以外		~		それ以外	~		
	100kN/m <sup>2</sup> を超える		~		3mを超える	~			100kN/m <sup>2</sup> を超える		~		3mを超える	~		
	それ以外		~		それ以外	~			それ以外		~		それ以外	~		
	100kN/m <sup>2</sup> を超える		~		3mを超える	~			100kN/m <sup>2</sup> を超える		~		3mを超える	~		
	それ以外		~		それ以外	~			それ以外		~		それ以外	~		
	100kN/m <sup>2</sup> を超える		~		3mを超える	~			100kN/m <sup>2</sup> を超える		~		3mを超える	~		
	それ以外		~		それ以外	~			それ以外		~		それ以外	~		