

土砂災害防止に関する基礎調査(急傾斜地の崩壊)

表紙 概況、位置図

自然現象の種類	急傾斜地の崩壊
箇所番号	205BN5134
箇所名	中内6区
所在地	花巻市東和町中内6区
調査機関	岩手県南広域振興局土木部花巻土木センター



位置図(S=1:200,000)



概況図(S=1:25,000)

急傾斜地の崩壊区域調査

様式3-1 危害のおそれのある土地、著しい危害のおそれのある土地の設定図(1/3)

調査年度

2025年度

急傾斜地の位置

箇所番号

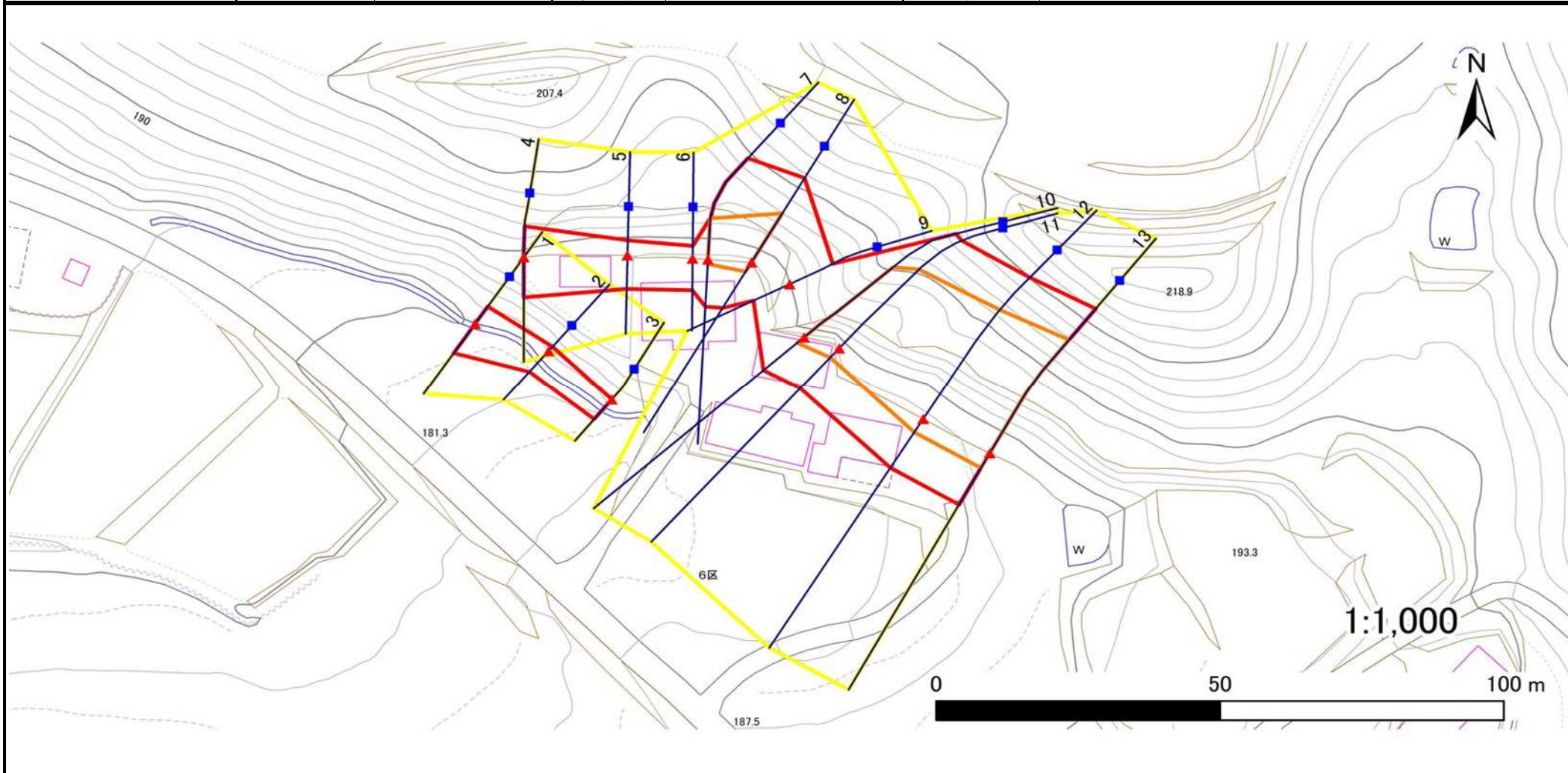
205BN5134

箇所名

中内6区

所在地

花巻市東和町中内6区



凡例

■ 上端
▲ 下端

— 横断測線

— 危害のおそれのある土地の区域

— 著しい危害のおそれのある土地の区域

— 土石等の移動による力が100kN/m²を超える範囲

— 土石等の堆積高が3mを超える範囲

急傾斜地の崩壊区域調査

様式3-1 危害のおそれのある土地、著しい危害のおそれのある土地の設定図(2/3)

調査年度

2025年度

急傾斜地の位置

箇所番号

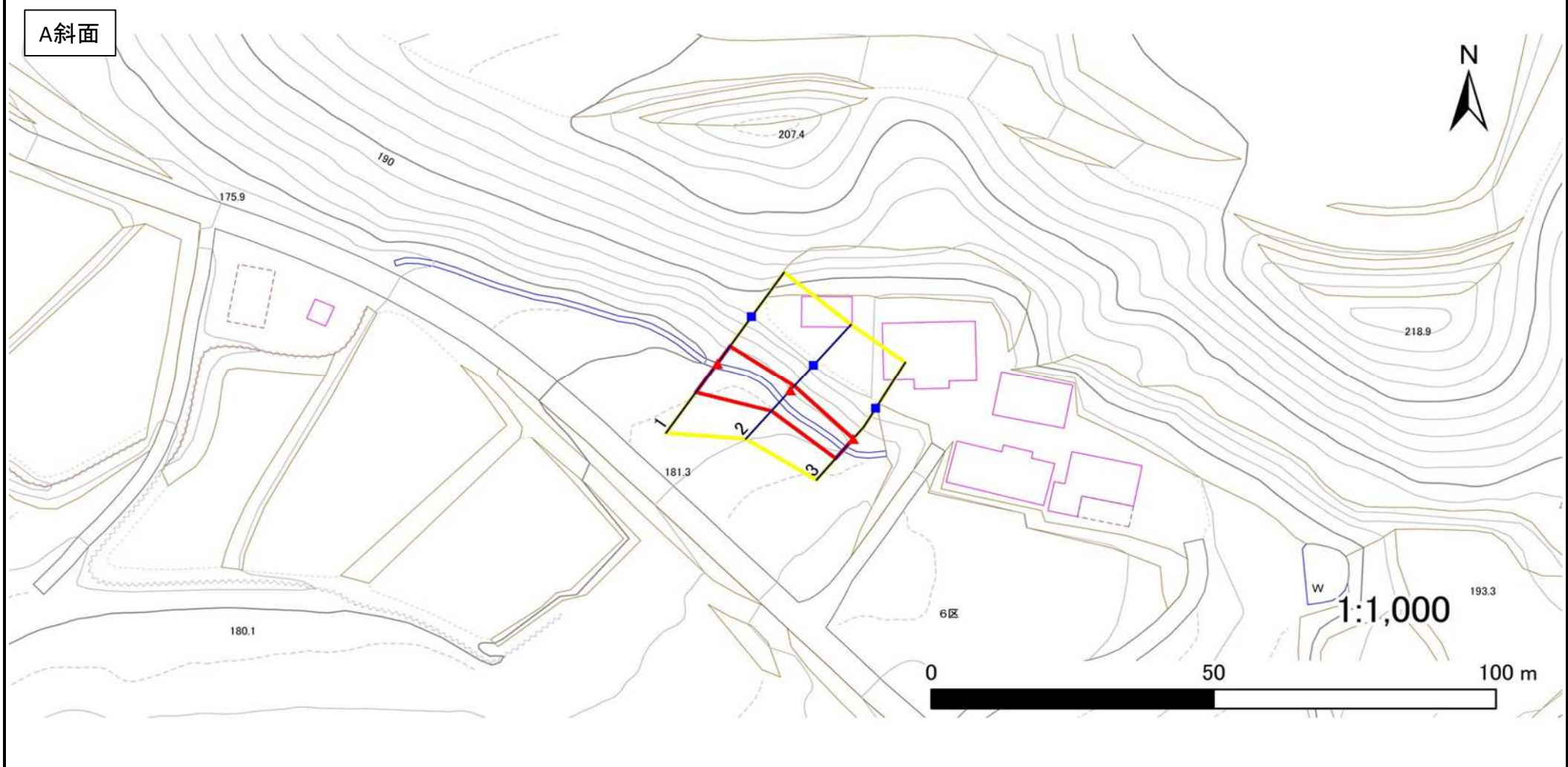
205BN5134

箇所名

中内6区

所在地

花巻市東和町中内6区



- | | | | | |
|----|--|--|---|---|
| 凡例 | ■ 上端 | — 横断測線 | 危害のおそれのある土地の区域 | 土石等の移動による力が100kN/m ² を超える範囲 |
| | ▲ 下端 | | 著しい危害のおそれのある土地の区域 | 土石等の堆積高が3mを超える範囲 |

急傾斜地の崩壊区域調査

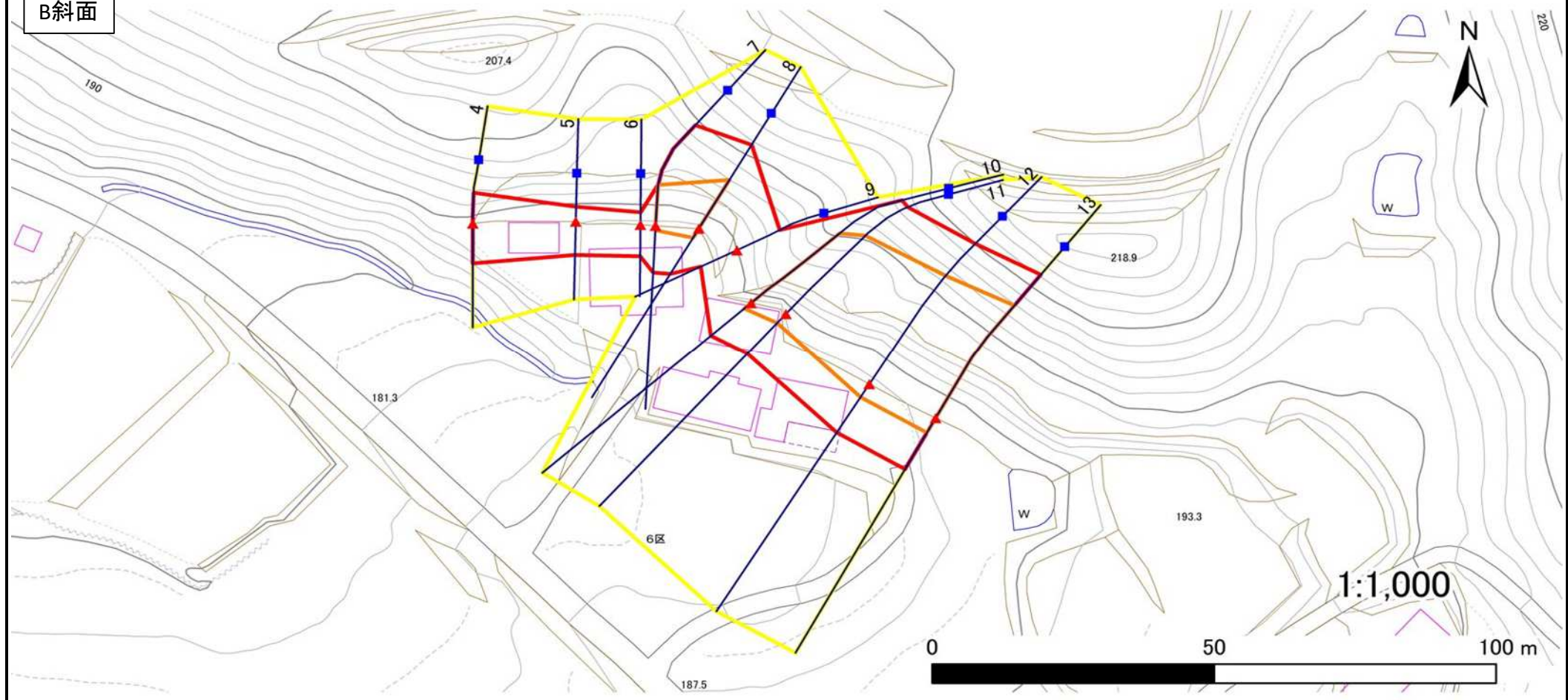
様式3-1 危害のおそれのある土地、著しい危害のおそれのある土地の設定図(3/3)

調査年度

2025年度

急傾斜地の位置 箇所番号 205BN5134 箇所名 中内6区 所在地 花巻市東和町中内6区

B斜面



凡例

- 上端
- 横断測線
- 危害のおそれのある土地の区域
- 土石等の移動による力が100kN/m²を超える範囲
- ▲ 下端
- 著しい危害のおそれのある土地の区域
- 土石等の堆積高が3mを超える範囲

急傾斜地の崩壊区域調査

様式3-2 建築物に作用すると想定される衝撃に関する事項(1/1)

調査年度	2025年度
------	--------

急傾斜地の位置		205BN5134			箇所名		中内6区		所在地		花巻市東和町中内6区					
横断 測線 番号	急傾斜地の下端に隣接する土地								急傾斜地内							
	土石等の移動の高さと力の大きさ				土石等の堆積高さとの大きさ				土石等の移動の高さと力の大きさ				土石等の堆積高さとの大きさ			
	区分	高さ (m)	下端からの距離 (m)	力の大きさ (kN/m ²)	区分	下端からの水平 距離(m)	高さ (m)	力の大きさ (kN/m ²)	区分	高さ (m)	上端からの比高 (m)	力の大きさ (kN/m ²)	区分	上端からの比高 (m)	高さ (m)	力の大きさ (kN/m ²)
1	100kN/m ² を超える	—	— ~ —	—	3mを超える	— ~ —	—	—	100kN/m ² を超える	—	— ~ —	—	3mを超える	— ~ —	—	—
	それ以外	1.00	0.00 ~ 6.60	83.23	それ以外	0.00 ~ 0.00	1.75	8.85	それ以外	1.00	5.00 ~ 7.90	83.23	それ以外	5.00 ~ 7.90	1.75	8.85
2	100kN/m ² を超える	—	— ~ —	—	3mを超える	— ~ —	—	—	100kN/m ² を超える	—	— ~ —	—	3mを超える	— ~ —	—	—
	それ以外	1.00	0.00 ~ 5.12	63.80	それ以外	0.00 ~ 5.12	1.95	9.85	それ以外	1.00	5.00 ~ 6.00	63.80	それ以外	5.00 ~ 6.00	1.95	9.85
3	100kN/m ² を超える	—	— ~ —	—	3mを超える	— ~ —	—	—	100kN/m ² を超える	—	— ~ —	—	3mを超える	— ~ —	—	—
	それ以外	1.00	0.00 ~ 4.78	59.51	それ以外	0.00 ~ 0.00	1.72	8.71	それ以外	1.00	5.00 ~ 5.00	59.51	それ以外	5.00 ~ 5.00	1.72	8.71
4	100kN/m ² を超える	—	— ~ —	—	3mを超える	— ~ —	—	—	100kN/m ² を超える	—	— ~ —	—	3mを超える	— ~ —	—	—
	それ以外	1.00	0.00 ~ 7.38	94.19	それ以外	0.00 ~ 7.38	1.81	9.15	それ以外	1.00	5.00 ~ 9.60	94.19	それ以外	5.00 ~ 9.60	1.81	9.15
5	100kN/m ² を超える	—	— ~ —	—	3mを超える	— ~ —	—	—	100kN/m ² を超える	—	— ~ —	—	3mを超える	— ~ —	—	—
	それ以外	1.00	0.00 ~ 6.18	77.56	それ以外	0.00 ~ 6.18	1.81	9.14	それ以外	1.00	5.00 ~ 7.20	77.56	それ以外	5.00 ~ 7.20	1.81	9.14
6	100kN/m ² を超える	—	— ~ —	—	3mを超える	— ~ —	—	—	100kN/m ² を超える	—	— ~ —	—	3mを超える	— ~ —	—	—
	それ以外	1.00	0.00 ~ 5.85	73.16	それ以外	0.00 ~ 0.00	1.70	8.60	それ以外	1.00	5.00 ~ 6.60	73.16	それ以外	5.00 ~ 6.60	1.70	8.60
7	100kN/m ² を超える	1.00	0.00 ~ 0.85	112.69	3mを超える	— ~ —	—	—	100kN/m ² を超える	1.00	12.59 ~ 16.97	112.69	3mを超える	— ~ —	—	—
	それ以外	1.00	0.85 ~ 8.63	100.00	それ以外	0.00 ~ 8.63	2.10	10.62	それ以外	1.00	5.00 ~ 12.59	100.00	それ以外	5.00 ~ 16.97	2.10	10.62
8	100kN/m ² を超える	1.00	0.00 ~ 1.97	130.40	3mを超える	— ~ —	—	—	100kN/m ² を超える	1.00	10.57 ~ 18.29	130.40	3mを超える	— ~ —	—	—
	それ以外	1.00	1.97 ~ 9.75	100.00	それ以外	0.00 ~ 9.75	2.33	11.76	それ以外	1.00	5.00 ~ 10.57	100.00	それ以外	5.00 ~ 18.29	2.33	11.76
9	100kN/m ² を超える	—	— ~ —	—	3mを超える	— ~ —	—	—	100kN/m ² を超える	—	— ~ —	—	3mを超える	— ~ —	—	—
	それ以外	1.00	0.00 ~ 7.10	90.16	それ以外	0.00 ~ 7.10	1.95	9.87	それ以外	1.00	5.00 ~ 10.00	90.16	それ以外	5.00 ~ 10.00	1.95	9.87
10	100kN/m ² を超える	1.00	0.00 ~ 1.61	124.66	3mを超える	— ~ —	—	—	100kN/m ² を超える	1.00	12.48 ~ 24.31	124.66	3mを超える	— ~ —	—	—
	それ以外	1.00	1.61 ~ 9.40	100.00	それ以外	0.00 ~ 9.40	2.40	12.14	それ以外	1.00	5.00 ~ 12.48	100.00	それ以外	5.00 ~ 24.31	2.40	12.14
11	100kN/m ² を超える	1.00	0.00 ~ 2.29	135.71	3mを超える	— ~ —	—	—	100kN/m ² を超える	1.00	11.07 ~ 24.31	135.71	3mを超える	— ~ —	—	—
	それ以外	1.00	2.29 ~ 10.08	100.00	それ以外	0.00 ~ 10.08	2.53	12.77	それ以外	1.00	5.00 ~ 11.07	100.00	それ以外	5.00 ~ 24.31	2.53	12.77
12	100kN/m ² を超える	1.00	0.00 ~ 2.88	145.71	3mを超える	— ~ —	—	—	100kN/m ² を超える	1.00	10.65 ~ 27.94	145.71	3mを超える	— ~ —	—	—
	それ以外	1.00	2.88 ~ 10.67	100.00	それ以外	0.00 ~ 10.67	2.95	14.90	それ以外	1.00	5.00 ~ 10.65	100.00	それ以外	5.00 ~ 27.94	2.95	14.90
13	100kN/m ² を超える	1.00	0.00 ~ 3.13	149.95	3mを超える	0.00 ~ 0.02	3.01	15.22	100kN/m ² を超える	1.00	10.54 ~ 29.44	149.95	3mを超える	25.00 ~ 29.44	3.01	15.22
	それ以外	1.00	3.13 ~ 10.92	100.00	それ以外	0.02 ~ 10.92	3.00	15.16	それ以外	1.00	5.00 ~ 10.54	100.00	それ以外	5.00 ~ 25.00	3.00	15.16
	100kN/m ² を超える		~		3mを超える	~			100kN/m ² を超える		~		3mを超える	~		
	それ以外		~		それ以外	~			それ以外		~		それ以外	~		
	100kN/m ² を超える		~		3mを超える	~			100kN/m ² を超える		~		3mを超える	~		
	それ以外		~		それ以外	~			それ以外		~		それ以外	~		