

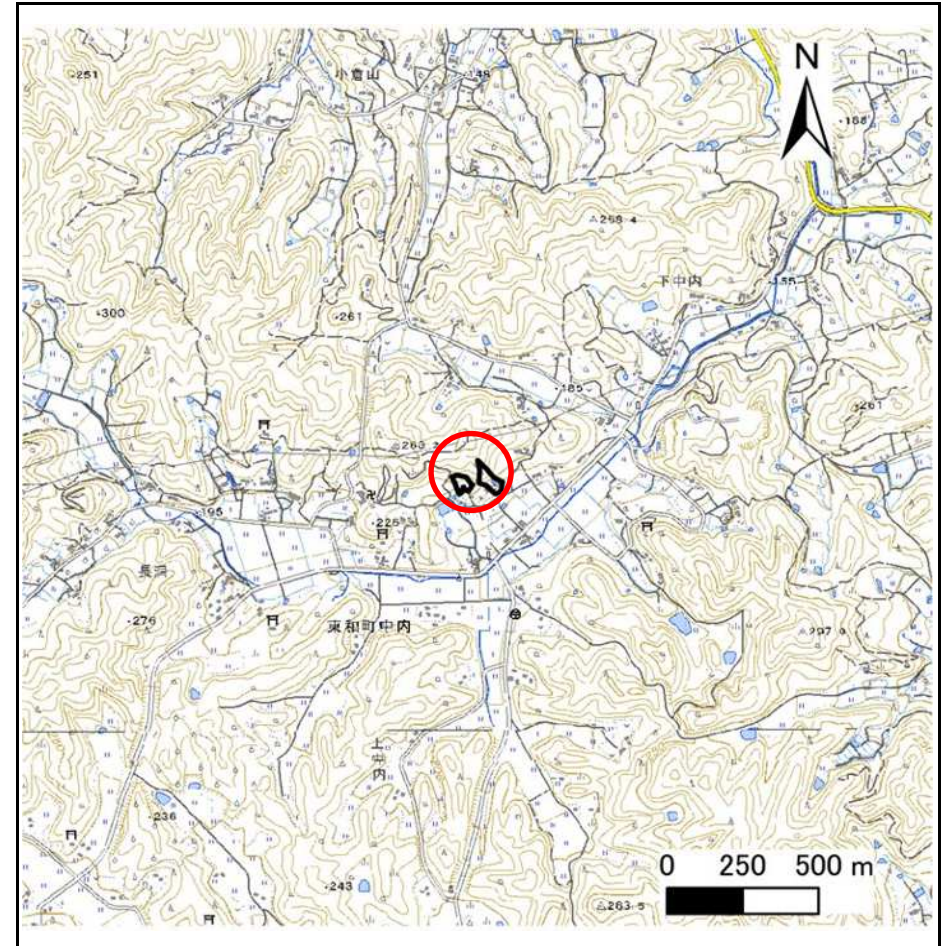
土砂災害防止に関する基礎調査(急傾斜地の崩壊)

表紙 概況、位置図

自然現象の種類	急傾斜地の崩壊
箇所番号	205BN5130
箇所名	中内7区C
所在地	花巻市東和町中内7区
調査機関	岩手県南広域振興局土木部花巻土木センター



位置図(S=1:200,000)



概況図(S=1:25,000)

急傾斜地の崩壊区域調査

様式3-1 危害のおそれのある土地、著しい危害のおそれのある土地の設定図(1/3)

調査年度

2025年度

急傾斜地の位置

箇所番号

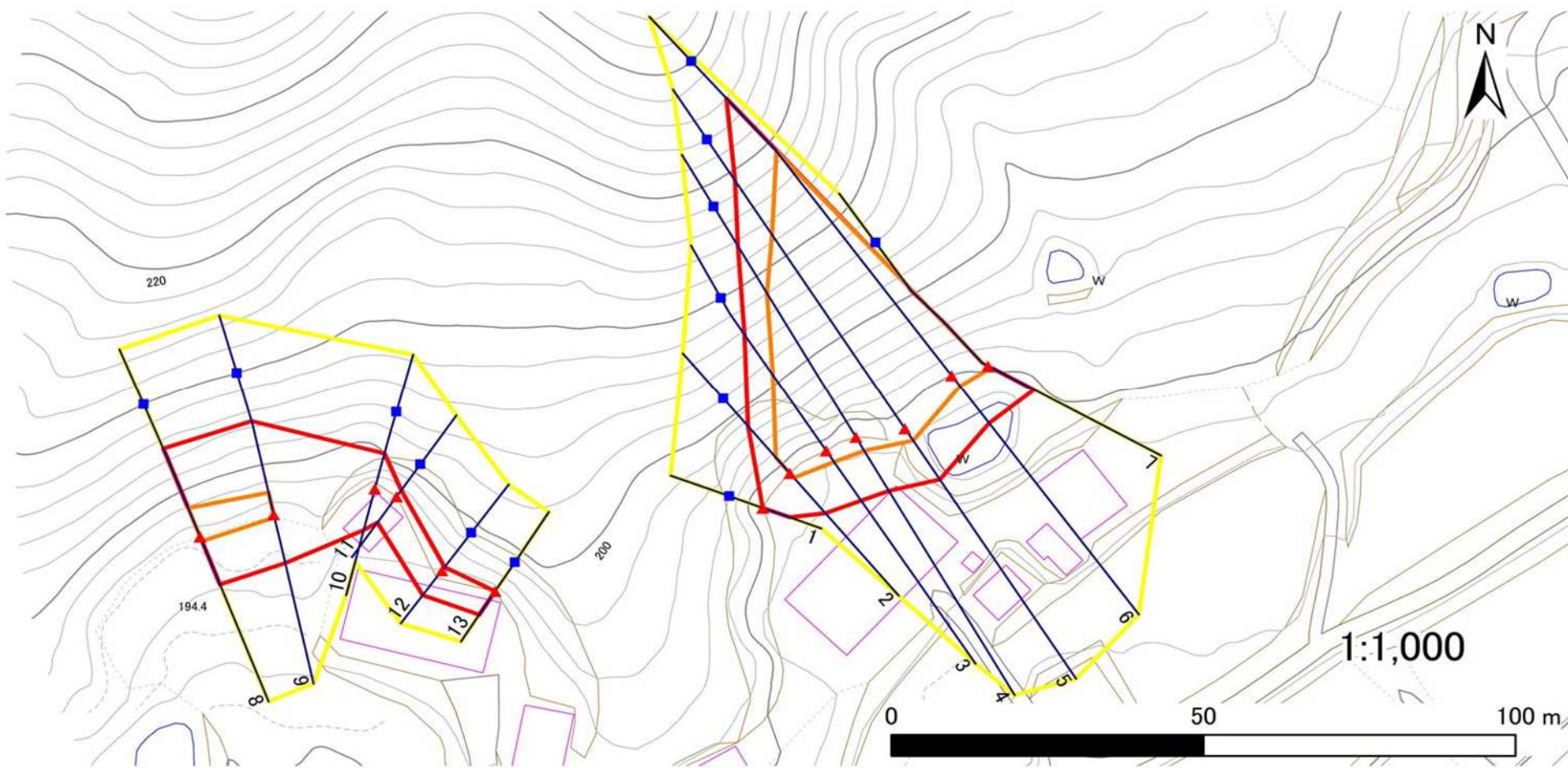
205BN5130

箇所名

中内7区C

所在地

花巻市東和町中内7区



凡例

- 上端
- ▲ 下端

— 横断測線

— 危害のおそれのある土地の区域

— 著しい危害のおそれのある土地の区域

— 土石等の移動による力が100kN/m²を超える範囲

— 土石等の堆積高が3mを超える範囲

急傾斜地の崩壊区域調査

様式3-1 危害のおそれのある土地、著しい危害のおそれのある土地の設定図(2/3)

調査年度 2025年度

急傾斜地の位置 箇所番号 205BN5130 箇所名 中内7区C 所在地 花巻市東和町中内7区



A斜面

- | | | | | |
|----|------|--------|---------------------|--|
| 凡例 | ■ 上端 | — 横断測線 | ▭ 危害のおそれのある土地の区域 | ▭ 土石等の移動による力が100kN/m ² を超える範囲 |
| | ▲ 下端 | | ▭ 著しい危害のおそれのある土地の区域 | ▭ 土石等の堆積高が3mを超える範囲 |

急傾斜地の崩壊区域調査

様式3-1 危害のおそれのある土地、著しい危害のおそれのある土地の設定図(3/3)

調査年度

2025年度

急傾斜地の位置

箇所番号

205BN5130

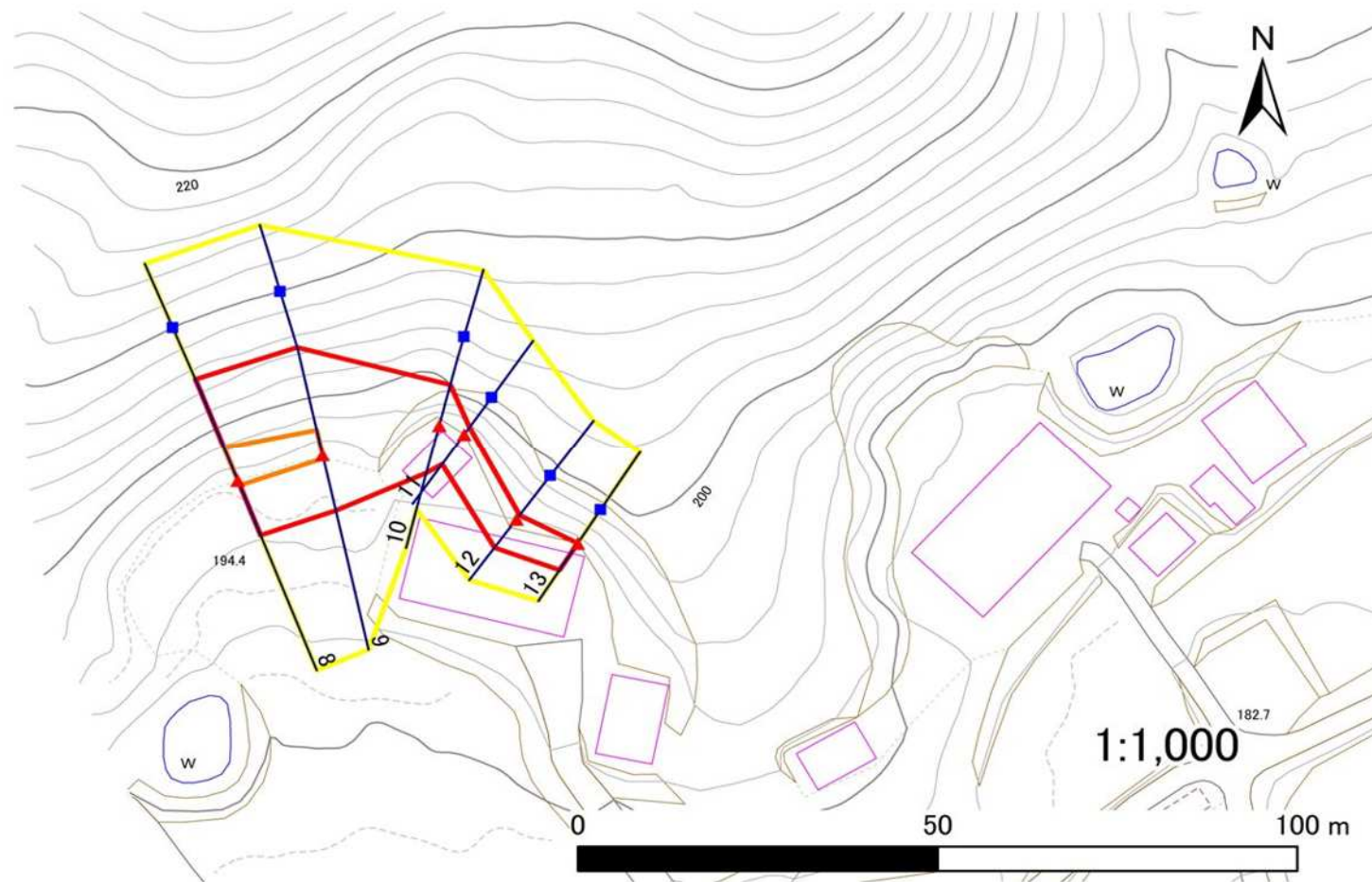
箇所名

中内7区C

所在地

花巻市東和町中内7区

B斜面



凡例

■ 上端
▲ 下端

— 横断測線

— 危害のおそれのある土地の区域

— 著しい危害のおそれのある土地の区域

— 土石等の移動による力が100kN/m²を超える範囲

— 土石等の堆積高が3mを超える範囲

急傾斜地の崩壊区域調査

様式3-2 建築物に作用すると想定される衝撃に関する事項(1/1)

調査年度	2025年度
------	--------

急傾斜地の位置		205BN5130				箇所名		中内7区C		所在地		花巻市東和町中内7区				
横断 測線 番号	急傾斜地の下端に隣接する土地								急傾斜地内							
	土石等の移動の高さと力の大きさ				土石等の堆積高さとの大きさ				土石等の移動の高さと力の大きさ				土石等の堆積高さとの大きさ			
	区分	高さ (m)	下端からの距離 (m)	力の大きさ (kN/m ²)	区分	下端からの水平 距離(m)	高さ (m)	力の大きさ (kN/m ²)	区分	高さ (m)	上端からの比高 (m)	力の大きさ (kN/m ²)	区分	上端からの比高 (m)	高さ (m)	力の大きさ (kN/m ²)
1	100kN/m ² を超える	—	— ~ —	—	3mを超える	— ~ —	—	—	100kN/m ² を超える	—	— ~ —	—	3mを超える	— ~ —	—	—
	それ以外	1.00	0.00 ~ 4.62	57.56	それ以外	0.00 ~ 4.62	1.87	9.45	それ以外	1.00	5.00 ~ 5.00	57.56	それ以外	5.00 ~ 5.00	1.87	9.45
2	100kN/m ² を超える	1.00	0.00 ~ 0.96	114.45	3mを超える	— ~ —	—	—	100kN/m ² を超える	1.00	10.58 ~ 13.43	114.45	3mを超える	— ~ —	—	—
	それ以外	1.00	0.96 ~ 8.75	100.00	それ以外	0.00 ~ 8.75	2.24	11.31	それ以外	1.00	5.00 ~ 10.58	100.00	それ以外	5.00 ~ 13.43	2.24	11.31
3	100kN/m ² を超える	1.00	0.00 ~ 2.27	135.41	3mを超える	— ~ —	—	—	100kN/m ² を超える	1.00	10.72 ~ 21.44	135.41	3mを超える	— ~ —	—	—
	それ以外	1.00	2.27 ~ 10.06	100.00	それ以外	0.00 ~ 10.06	2.60	13.12	それ以外	1.00	5.00 ~ 10.72	100.00	それ以外	5.00 ~ 21.44	2.60	13.12
4	100kN/m ² を超える	1.00	0.00 ~ 2.63	141.29	3mを超える	— ~ —	—	—	100kN/m ² を超える	1.00	11.04 ~ 29.55	141.29	3mを超える	— ~ —	—	—
	それ以外	1.00	2.63 ~ 10.41	100.00	それ以外	0.00 ~ 10.41	2.85	14.41	それ以外	1.00	5.00 ~ 11.04	100.00	それ以外	5.00 ~ 29.55	2.85	14.41
5	100kN/m ² を超える	1.00	0.00 ~ 2.41	137.74	3mを超える	— ~ —	—	—	100kN/m ² を超える	1.00	11.67 ~ 35.60	137.74	3mを超える	— ~ —	—	—
	それ以外	1.00	2.41 ~ 10.20	100.00	それ以外	0.00 ~ 10.20	2.87	14.50	それ以外	1.00	5.00 ~ 11.67	100.00	それ以外	5.00 ~ 35.60	2.87	14.50
6	100kN/m ² を超える	1.00	0.00 ~ 2.25	134.96	3mを超える	0.00 ~ 0.67	3.28	16.56	100kN/m ² を超える	1.00	12.12 ~ 40.00	134.96	3mを超える	40.00 ~ 40.00	3.28	16.56
	それ以外	1.00	2.25 ~ 10.03	100.00	それ以外	0.67 ~ 10.03	3.00	15.16	それ以外	1.00	5.00 ~ 12.12	100.00	それ以外	5.00 ~ 40.00	3.00	15.16
7	100kN/m ² を超える	1.00	0.00 ~ 0.63	109.41	3mを超える	— ~ —	—	—	100kN/m ² を超える	1.00	12.69 ~ 15.79	109.41	3mを超える	— ~ —	—	—
	それ以外	1.00	0.63 ~ 8.42	100.00	それ以外	0.00 ~ 8.42	2.10	10.60	それ以外	1.00	5.00 ~ 12.69	100.00	それ以外	5.00 ~ 15.79	2.10	10.60
8	100kN/m ² を超える	1.00	0.00 ~ 0.79	111.80	3mを超える	— ~ —	—	—	100kN/m ² を超える	1.00	11.63 ~ 14.81	111.80	3mを超える	— ~ —	—	—
	それ以外	1.00	0.79 ~ 8.58	100.00	それ以外	0.00 ~ 8.58	1.99	10.05	それ以外	1.00	5.00 ~ 11.63	100.00	それ以外	5.00 ~ 14.81	1.99	10.05
9	100kN/m ² を超える	1.00	0.00 ~ 0.52	107.69	3mを超える	— ~ —	—	—	100kN/m ² を超える	1.00	12.24 ~ 14.47	107.69	3mを超える	— ~ —	—	—
	それ以外	1.00	0.52 ~ 8.30	100.00	それ以外	0.00 ~ 8.30	1.95	9.86	それ以外	1.00	5.00 ~ 12.24	100.00	それ以外	5.00 ~ 14.47	1.95	9.86
10	100kN/m ² を超える	—	— ~ —	—	3mを超える	— ~ —	—	—	100kN/m ² を超える	—	— ~ —	—	3mを超える	— ~ —	—	—
	それ以外	1.00	0.00 ~ 7.17	91.11	それ以外	0.00 ~ 0.00	1.69	8.54	それ以外	1.00	5.00 ~ 9.20	91.11	それ以外	5.00 ~ 9.20	1.69	8.54
11	100kN/m ² を超える	—	— ~ —	—	3mを超える	— ~ —	—	—	100kN/m ² を超える	—	— ~ —	—	3mを超える	— ~ —	—	—
	それ以外	1.00	0.00 ~ 5.32	66.38	それ以外	0.00 ~ 5.32	1.92	9.72	それ以外	1.00	5.00 ~ 6.20	66.38	それ以外	5.00 ~ 6.20	1.92	9.72
12	100kN/m ² を超える	—	— ~ —	—	3mを超える	— ~ —	—	—	100kN/m ² を超える	—	— ~ —	—	3mを超える	— ~ —	—	—
	それ以外	1.00	0.00 ~ 5.13	63.92	それ以外	0.00 ~ 0.00	1.70	8.57	それ以外	1.00	5.00 ~ 5.50	63.92	それ以外	5.00 ~ 5.50	1.70	8.57
13	100kN/m ² を超える	—	— ~ —	—	3mを超える	— ~ —	—	—	100kN/m ² を超える	—	— ~ —	—	3mを超える	— ~ —	—	—
	それ以外	1.00	0.00 ~ 4.64	57.90	それ以外	0.00 ~ 4.64	1.86	9.38	それ以外	1.00	5.00 ~ 5.00	57.90	それ以外	5.00 ~ 5.00	1.86	9.38
	100kN/m ² を超える		~		3mを超える	~			100kN/m ² を超える		~		3mを超える	~		
	それ以外		~		それ以外	~			それ以外		~		それ以外	~		
	100kN/m ² を超える		~		3mを超える	~			100kN/m ² を超える		~		3mを超える	~		
	それ以外		~		それ以外	~			それ以外		~		それ以外	~		