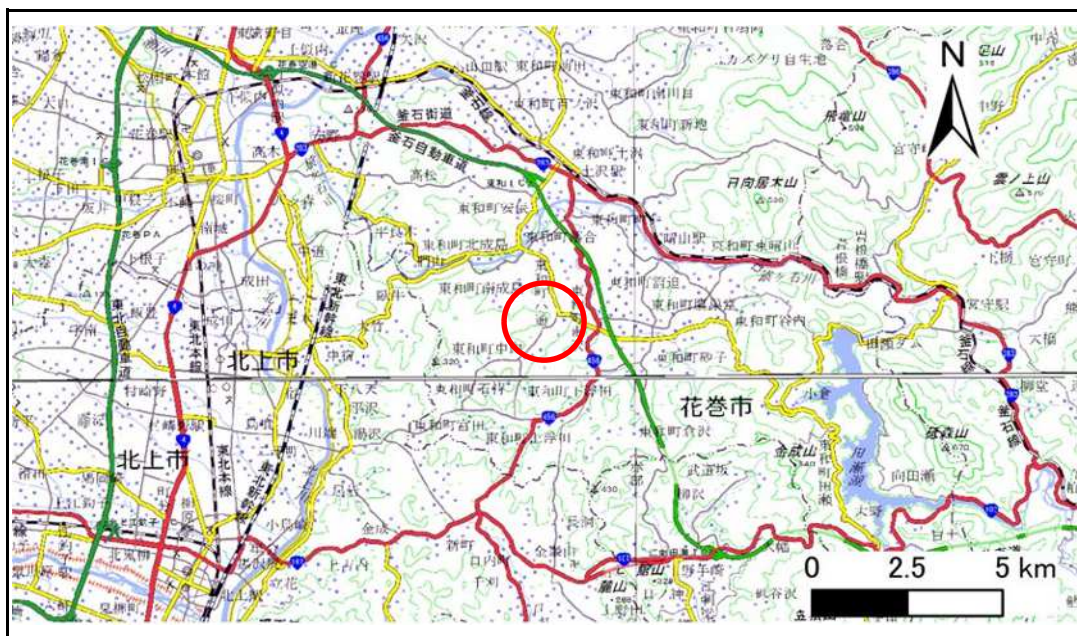


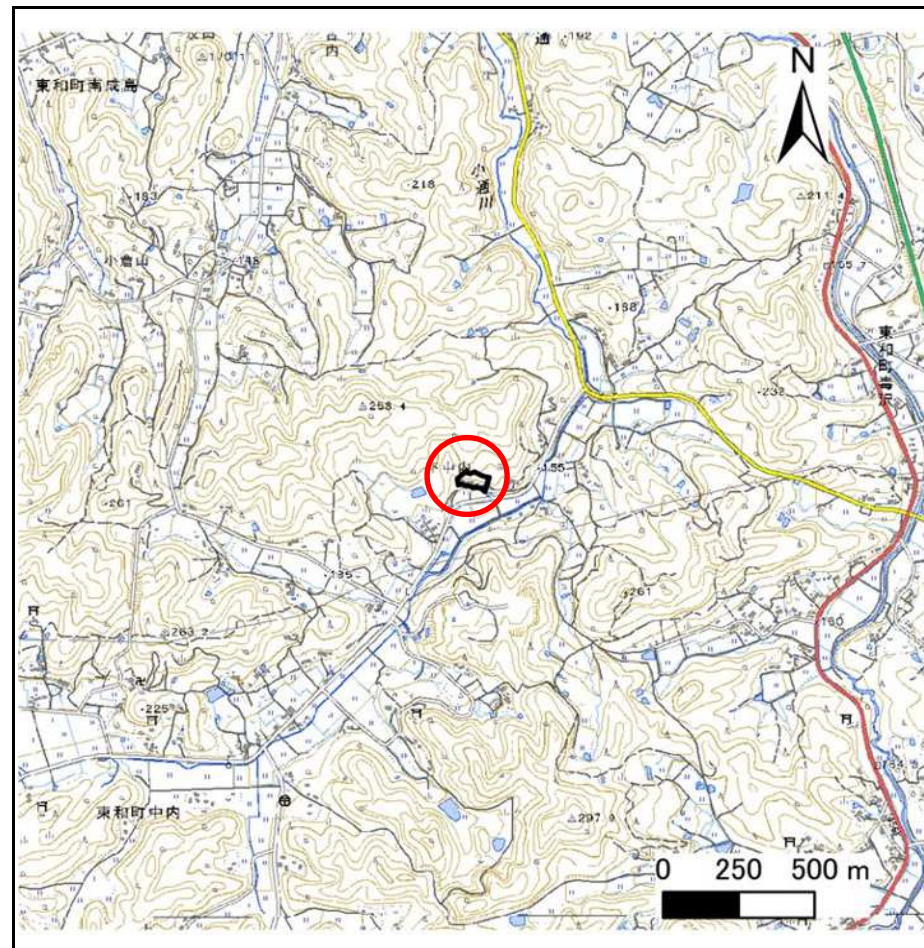
土砂災害防止に関する基礎調査(急傾斜地の崩壊)

表紙 概況、位置図

自然現象の種類	急傾斜地の崩壊
箇所番号	205BN5124
箇所名	中内8区
所在地	花巻市東和町中内8区
調査機関	岩手県南広域振興局土木部花巻土木センター



位置図(S=1:200,000)



概況図(S=1:25,000)

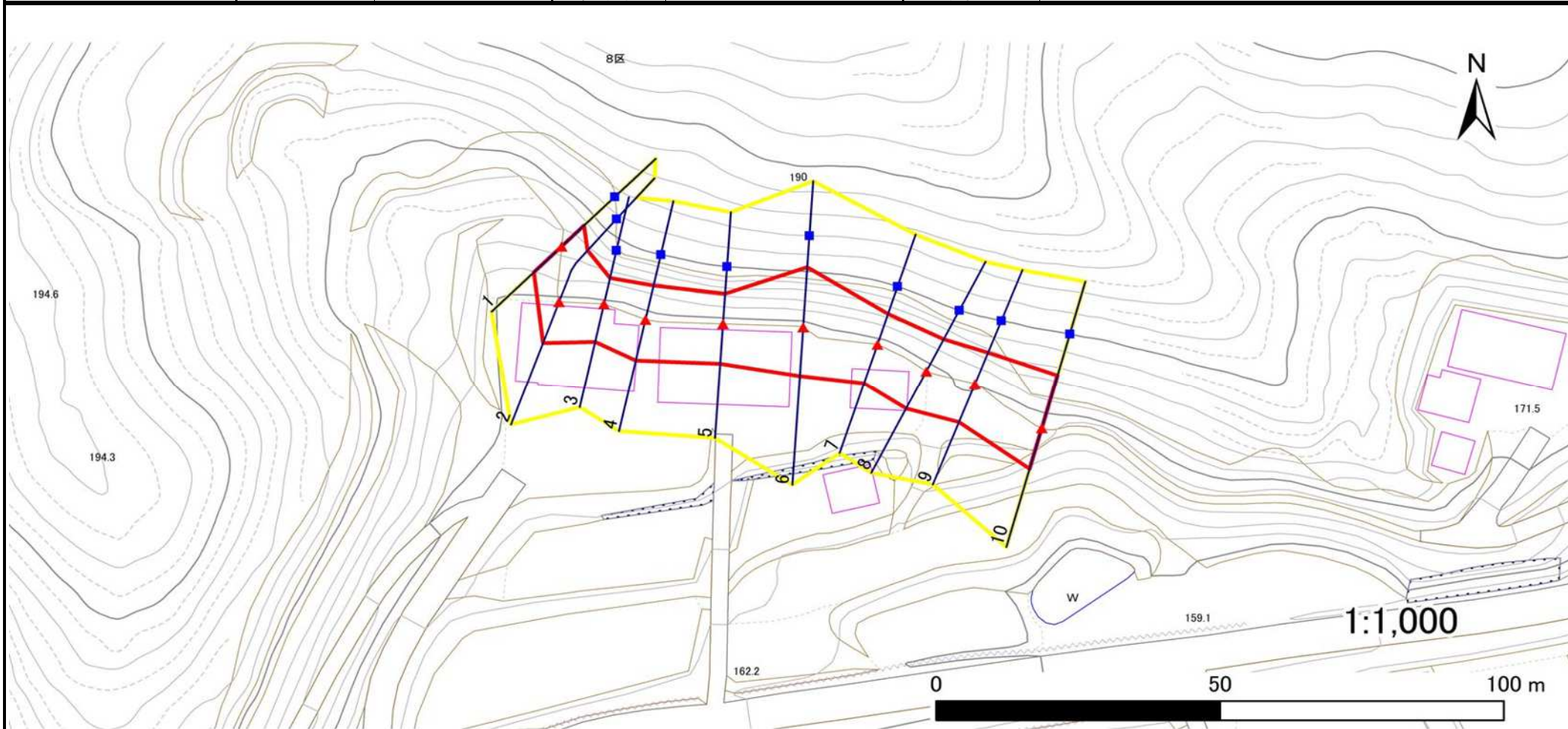
急傾斜地の崩壊区域調査

様式3-1 危害のおそれのある土地、著しい危害のおそれのある土地の設定図

調査年度

2025年度

急傾斜地の位置 箇所番号 205BN5124 箇所名 中内8区 所在地 花巻市東和町中内8区



凡例



横断測線

危害のおそれのある土地の区域

著しい危害のおそれのある土地の区域

土石等の移動による力が 100kN/m^2 を超える範囲

土石等の堆積高が 3m を超える範囲

急傾斜地の崩壊区域調査

様式3-2 建築物に作用すると想定される衝撃に関する事項(1/1)

調査年度	2025年度
------	--------

急傾斜地の位置		205BN5124			箇所名		中内8区			所在地		花巻市東和町中内8区				
横断 測線 番号	急傾斜地の下端に隣接する土地								急傾斜地内							
	土石等の移動の高さと力の大きさ				土石等の堆積高さとの大きさ				土石等の移動の高さと力の大きさ				土石等の堆積高さとの大きさ			
	区分	高さ (m)	下端からの距離 (m)	力の大きさ (kN/m ²)	区分	下端からの水平 距離(m)	高さ (m)	力の大きさ (kN/m ²)	区分	高さ (m)	上端からの比高 (m)	力の大きさ (kN/m ²)	区分	上端からの比高 (m)	高さ (m)	力の大きさ (kN/m ²)
1	100kN/m ² を超える	—	— ~ —	—	3mを超える	— ~ —	—	—	100kN/m ² を超える	—	— ~ —	—	3mを超える	— ~ —	—	—
	それ以外	1.00	0.00 ~ 6.83	86.41	それ以外	0.00 ~ 0.00	1.66	8.38	それ以外	1.00	5.00 ~ 8.60	86.41	それ以外	5.00 ~ 8.60	1.66	8.38
2	100kN/m ² を超える	1.00	0.00 ~ 0.30	104.41	3mを超える	— ~ —	—	—	100kN/m ² を超える	1.00	11.12 ~ 12.07	104.41	3mを超える	— ~ —	—	—
	それ以外	1.00	0.30 ~ 8.08	100.00	それ以外	0.00 ~ 8.08	2.04	10.29	それ以外	1.00	5.00 ~ 11.12	100.00	それ以外	5.00 ~ 12.07	2.04	10.29
3	100kN/m ² を超える	—	— ~ —	—	3mを超える	— ~ —	—	—	100kN/m ² を超える	—	— ~ —	—	3mを超える	— ~ —	—	—
	それ以外	1.00	0.00 ~ 7.12	90.51	それ以外	0.00 ~ 7.12	1.95	9.86	それ以外	1.00	5.00 ~ 9.74	90.51	それ以外	5.00 ~ 9.74	1.95	9.86
4	100kN/m ² を超える	—	— ~ —	—	3mを超える	— ~ —	—	—	100kN/m ² を超える	—	— ~ —	—	3mを超える	— ~ —	—	—
	それ以外	1.00	0.00 ~ 7.71	98.87	それ以外	0.00 ~ 7.71	2.29	11.58	それ以外	1.00	5.00 ~ 10.54	98.87	それ以外	5.00 ~ 10.54	2.29	11.58
5	100kN/m ² を超える	—	— ~ —	—	3mを超える	— ~ —	—	—	100kN/m ² を超える	—	— ~ —	—	3mを超える	— ~ —	—	—
	それ以外	1.00	0.00 ~ 7.36	93.83	それ以外	0.00 ~ 7.36	2.44	12.33	それ以外	1.00	5.00 ~ 10.54	93.83	それ以外	5.00 ~ 10.54	2.44	12.33
6	100kN/m ² を超える	1.00	0.00 ~ 1.22	118.48	3mを超える	— ~ —	—	—	100kN/m ² を超える	1.00	10.75 ~ 14.54	118.48	3mを超える	— ~ —	—	—
	それ以外	1.00	1.22 ~ 9.01	100.00	それ以外	0.00 ~ 9.01	2.30	11.60	それ以外	1.00	5.00 ~ 10.75	100.00	それ以外	5.00 ~ 14.54	2.30	11.60
7	100kN/m ² を超える	—	— ~ —	—	3mを超える	— ~ —	—	—	100kN/m ² を超える	—	— ~ —	—	3mを超える	— ~ —	—	—
	それ以外	1.00	0.00 ~ 7.54	96.43	それ以外	0.00 ~ 7.54	2.38	12.01	それ以外	1.00	5.00 ~ 10.54	96.43	それ以外	5.00 ~ 10.54	2.38	12.01
8	100kN/m ² を超える	—	— ~ —	—	3mを超える	— ~ —	—	—	100kN/m ² を超える	—	— ~ —	—	3mを超える	— ~ —	—	—
	それ以外	1.00	0.00 ~ 7.75	99.49	それ以外	0.00 ~ 7.75	2.26	11.42	それ以外	1.00	5.00 ~ 10.54	99.49	それ以外	5.00 ~ 10.54	2.26	11.42
9	100kN/m ² を超える	—	— ~ —	—	3mを超える	— ~ —	—	—	100kN/m ² を超える	—	— ~ —	—	3mを超える	— ~ —	—	—
	それ以外	1.00	0.00 ~ 7.55	96.55	それ以外	0.00 ~ 7.55	1.79	9.05	それ以外	1.00	5.00 ~ 9.95	96.55	それ以外	5.00 ~ 9.95	1.79	9.05
10	100kN/m ² を超える	—	— ~ —	—	3mを超える	— ~ —	—	—	100kN/m ² を超える	—	— ~ —	—	3mを超える	— ~ —	—	—
	それ以外	1.00	0.00 ~ 7.77	99.72	それ以外	0.00 ~ 7.77	2.01	10.14	それ以外	1.00	5.00 ~ 11.36	99.72	それ以外	5.00 ~ 11.36	2.01	10.14
	100kN/m ² を超える		~		3mを超える	~			100kN/m ² を超える		~		3mを超える	~		
	それ以外		~		それ以外	~			それ以外		~		それ以外	~		
	100kN/m ² を超える		~		3mを超える	~			100kN/m ² を超える		~		3mを超える	~		
	それ以外		~		それ以外	~			それ以外		~		それ以外	~		
	100kN/m ² を超える		~		3mを超える	~			100kN/m ² を超える		~		3mを超える	~		
	それ以外		~		それ以外	~			それ以外		~		それ以外	~		
	100kN/m ² を超える		~		3mを超える	~			100kN/m ² を超える		~		3mを超える	~		
	それ以外		~		それ以外	~			それ以外		~		それ以外	~		