

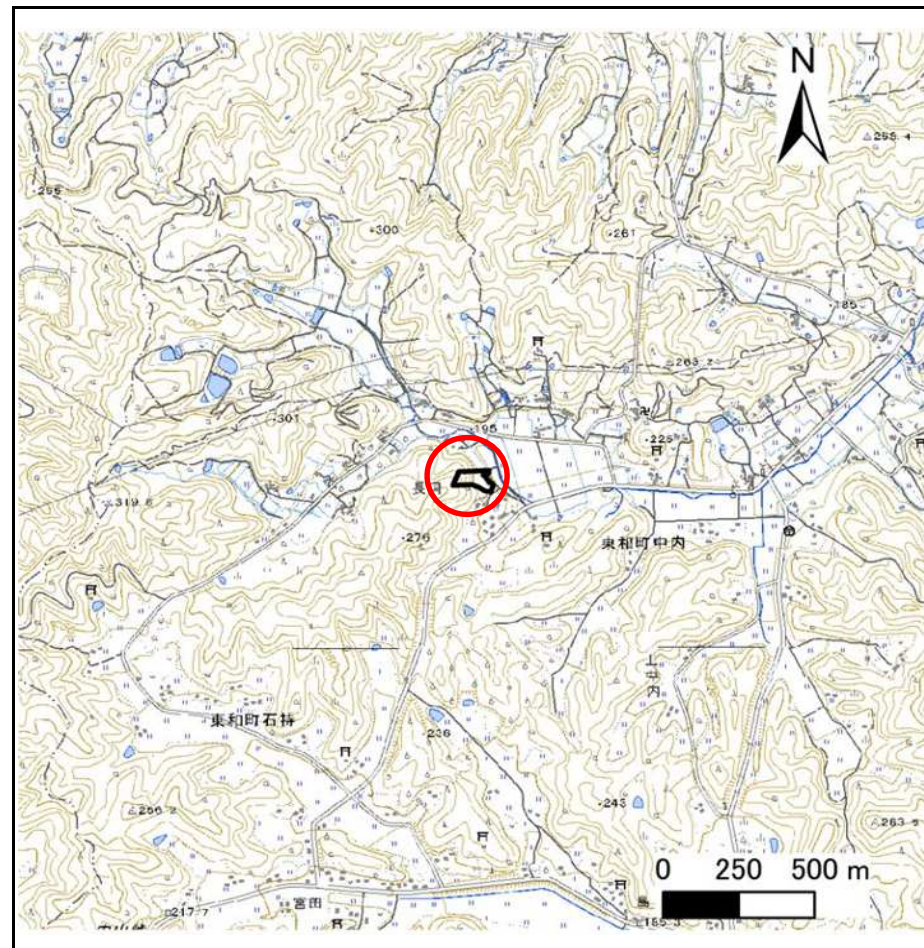
土砂災害防止に関する基礎調査(急傾斜地の崩壊)

表紙 概況、位置図

自然現象の種類	急傾斜地の崩壊
箇所番号	205BN5116
箇所名	中内3区
所在地	花巻市東和町中内3区
調査機関	岩手県南広域振興局土木部花巻土木センター



位置図(S=1:200,000)



概況図(S=1:25,000)

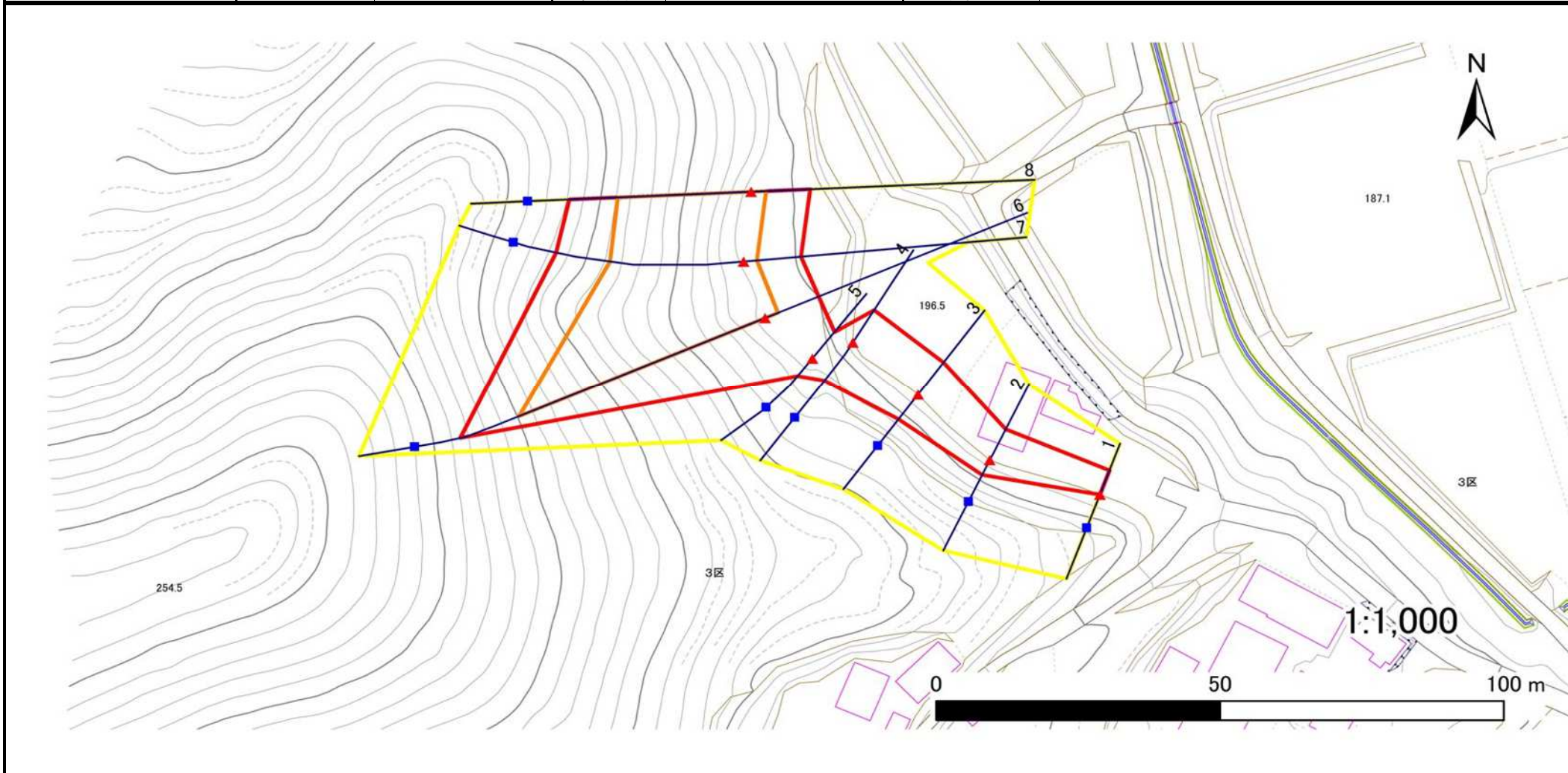
急傾斜地の崩壊区域調査

様式3-1 危害のおそれのある土地、著しい危害のおそれのある土地の設定図

調査年度

2025年度

急傾斜地の位置 箇所番号 205BN5116 箇所名 中内3区 所在地 花巻市東和町中内3区



凡例

■ 上端
▲ 下端

— 横断測線

— 危害のおそれのある土地の区域

— 著しい危害のおそれのある土地の区域

— 土石等の移動による力が 100kN/m^2 を超える範囲

— 土石等の堆積高が 3m を超える範囲

急傾斜地の崩壊区域調査

様式3-2 建築物に作用すると想定される衝撃に関する事項(1/1)

調査年度

2025年度

急傾斜地の位置		205BN5116			箇所名		中内3区		所在地		花巻市東和町中内3区					
横断 測線 番号	急傾斜地の下端に隣接する土地								急傾斜地内							
	土石等の移動の高さと力の大きさ				土石等の堆積高さとの大きさ				土石等の移動の高さと力の大きさ				土石等の堆積高さとの大きさ			
	区分	高さ (m)	下端からの距離 (m)	力の大きさ (kN/m ²)	区分	下端からの水平 距離(m)	高さ (m)	力の大きさ (kN/m ²)	区分	高さ (m)	上端からの比高 (m)	力の大きさ (kN/m ²)	区分	上端からの比高 (m)	高さ (m)	力の大きさ (kN/m ²)
1	100kN/m ² を超える	—	— ~ —	—	3mを超える	— ~ —	—	—	100kN/m ² を超える	—	— ~ —	—	3mを超える	— ~ —	—	—
	それ以外	1.00	0.00 ~ 4.76	59.32	それ以外	0.00 ~ 0.00	1.77	8.94	それ以外	1.00	5.00 ~ 5.00	59.32	それ以外	5.00 ~ 5.00	1.77	8.94
2	100kN/m ² を超える	—	— ~ —	—	3mを超える	— ~ —	—	—	100kN/m ² を超える	—	— ~ —	—	3mを超える	— ~ —	—	—
	それ以外	1.00	0.00 ~ 6.32	79.45	それ以外	0.00 ~ 6.32	1.91	9.63	それ以外	1.00	5.00 ~ 7.80	79.45	それ以外	5.00 ~ 7.80	1.91	9.63
3	100kN/m ² を超える	—	— ~ —	—	3mを超える	— ~ —	—	—	100kN/m ² を超える	—	— ~ —	—	3mを超える	— ~ —	—	—
	それ以外	1.00	0.00 ~ 7.42	94.68	それ以外	0.00 ~ 7.42	1.82	9.19	それ以外	1.00	5.00 ~ 9.70	94.68	それ以外	5.00 ~ 9.70	1.82	9.19
4	100kN/m ² を超える	—	— ~ —	—	3mを超える	— ~ —	—	—	100kN/m ² を超える	—	— ~ —	—	3mを超える	— ~ —	—	—
	それ以外	1.00	0.00 ~ 7.03	89.15	それ以外	0.00 ~ 7.03	1.94	9.79	それ以外	1.00	5.00 ~ 10.00	89.15	それ以外	5.00 ~ 10.00	1.94	9.79
5	100kN/m ² を超える	—	— ~ —	—	3mを超える	— ~ —	—	—	100kN/m ² を超える	—	— ~ —	—	3mを超える	— ~ —	—	—
	それ以外	1.00	0.00 ~ 6.23	78.26	それ以外	0.00 ~ 0.00	1.62	8.17	それ以外	1.00	5.00 ~ 7.60	78.26	それ以外	5.00 ~ 7.60	1.62	8.17
6	100kN/m ² を超える	1.00	0.00 ~ 2.43	138.00	3mを超える	0.00 ~ 0.74	3.31	16.73	100kN/m ² を超える	1.00	11.78 ~ 40.50	138.00	3mを超える	40.00 ~ 40.50	3.31	16.73
	それ以外	1.00	2.43 ~ 10.21	100.00	それ以外	0.74 ~ 10.21	3.00	15.16	それ以外	1.00	5.00 ~ 11.78	100.00	それ以外	5.00 ~ 40.00	3.00	15.16
7	100kN/m ² を超える	1.00	0.00 ~ 2.35	136.67	3mを超える	— ~ —	—	—	100kN/m ² を超える	1.00	11.21 ~ 26.45	136.67	3mを超える	— ~ —	—	—
	それ以外	1.00	2.35 ~ 10.14	100.00	それ以外	0.00 ~ 10.14	2.82	14.27	それ以外	1.00	5.00 ~ 11.21	100.00	それ以外	5.00 ~ 26.45	2.82	14.27
8	100kN/m ² を超える	1.00	0.00 ~ 2.64	141.50	3mを超える	— ~ —	—	—	100kN/m ² を超える	1.00	10.84 ~ 26.85	141.50	3mを超える	— ~ —	—	—
	それ以外	1.00	2.64 ~ 10.42	100.00	それ以外	0.00 ~ 10.42	2.89	14.61	それ以外	1.00	5.00 ~ 10.84	100.00	それ以外	5.00 ~ 26.85	2.89	14.61
	100kN/m ² を超える		~		3mを超える	~			100kN/m ² を超える		~		3mを超える	~		
	それ以外		~		それ以外	~			それ以外		~		それ以外	~		
	100kN/m ² を超える		~		3mを超える	~			100kN/m ² を超える		~		3mを超える	~		
	それ以外		~		それ以外	~			それ以外		~		それ以外	~		
	100kN/m ² を超える		~		3mを超える	~			100kN/m ² を超える		~		3mを超える	~		
	それ以外		~		それ以外	~			それ以外		~		それ以外	~		
	100kN/m ² を超える		~		3mを超える	~			100kN/m ² を超える		~		3mを超える	~		
	それ以外		~		それ以外	~			それ以外		~		それ以外	~		
	100kN/m ² を超える		~		3mを超える	~			100kN/m ² を超える		~		3mを超える	~		
	それ以外		~		それ以外	~			それ以外		~		それ以外	~		