

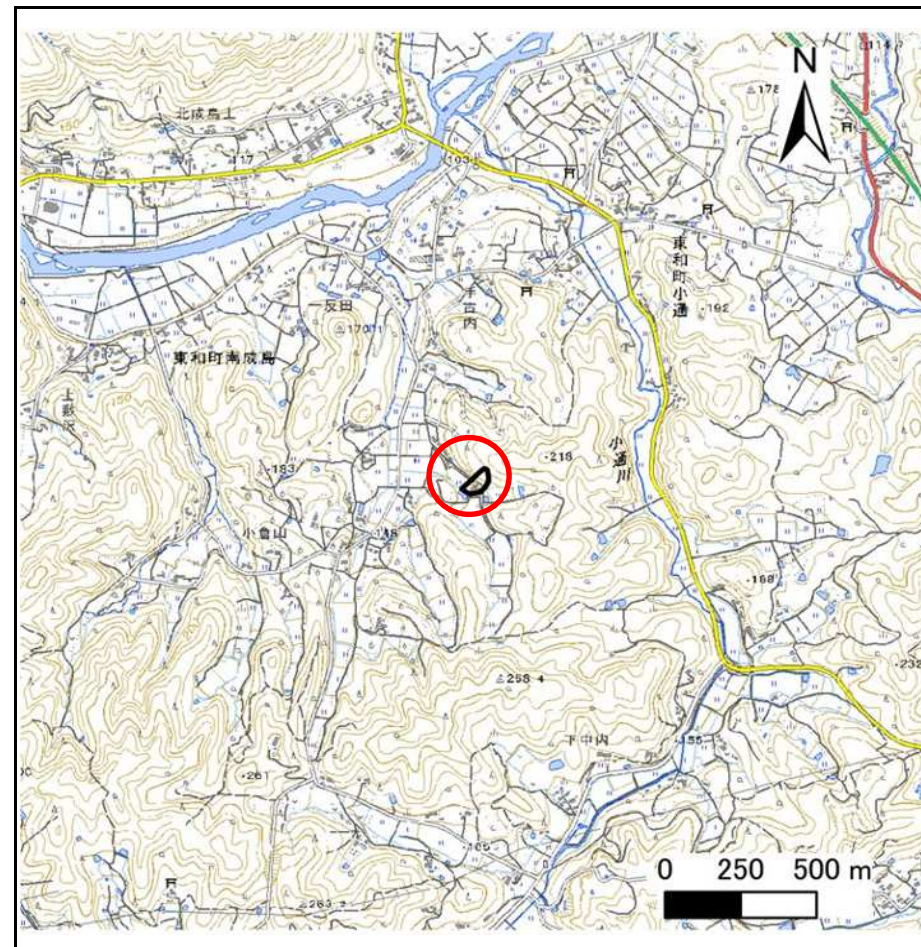
土砂災害防止に関する基礎調査(急傾斜地の崩壊)

表紙 概況、位置図

自然現象の種類	急傾斜地の崩壊
箇所番号	205BN5115
箇所名	南成島9区A
所在地	花巻市東和町南成島9区
調査機関	岩手県南広域振興局土木部花巻土木センター



位置図(S=1:200,000)



概況図(S=1:25,000)

急傾斜地の崩壊区域調査

様式3-1 危害のおそれのある土地、著しい危害のおそれのある土地の設定図

調査年度

2025年度

急傾斜地の位置

箇所番号

205BN5115

箇所名

南成島9区A

所在地

花巻市東和町南成島9区



凡例

■ 上端
▲ 下端

— 横断測線

▭ 危害のおそれのある土地の区域

▭ 著しい危害のおそれのある土地の区域

▭ 土石等の移動による力が100kN/m²を超える範囲

▭ 土石等の堆積高が3mを超える範囲

急傾斜地の崩壊区域調査

様式3-2 建築物に作用すると想定される衝撃に関する事項(1/1)

調査年度	2025年度
------	--------

急傾斜地の位置		箇所番号			箇所名			所在地								
		205BN5115			南成島9区A			花巻市東和町南成島9区								
横断 測線 番号	急傾斜地の下端に隣接する土地								急傾斜地内							
	土石等の移動の高さと力の大きさ				土石等の堆積高さとの大きさ				土石等の移動の高さと力の大きさ				土石等の堆積高さとの大きさ			
	区分	高さ (m)	下端からの距離 (m)	力の大きさ (kN/m ²)	区分	下端からの水平 距離(m)	高さ (m)	力の大きさ (kN/m ²)	区分	高さ (m)	上端からの比高 (m)	力の大きさ (kN/m ²)	区分	上端からの比高 (m)	高さ (m)	力の大きさ (kN/m ²)
1	100kN/m ² を超える	1.00	0.00 ~ 3.01	147.78	3mを超える	— ~ —	—	—	100kN/m ² を超える	1.00	10.63 ~ 29.58	147.78	3mを超える	— ~ —	—	—
	それ以外	1.00	3.01 ~ 10.79	100.00	それ以外	0.00 ~ 10.79	2.96	14.95	それ以外	1.00	5.00 ~ 10.63	100.00	それ以外	5.00 ~ 29.58	2.96	14.95
2	100kN/m ² を超える	1.00	0.00 ~ 3.09	149.28	3mを超える	— ~ —	—	—	100kN/m ² を超える	1.00	10.61 ~ 30.95	149.28	3mを超える	— ~ —	—	—
	それ以外	1.00	3.09 ~ 10.88	100.00	それ以外	0.00 ~ 10.88	2.96	14.98	それ以外	1.00	5.00 ~ 10.61	100.00	それ以外	5.00 ~ 30.95	2.96	14.98
3	100kN/m ² を超える	1.00	0.00 ~ 3.06	148.79	3mを超える	— ~ —	—	—	100kN/m ² を超える	1.00	10.62 ~ 30.51	148.79	3mを超える	— ~ —	—	—
	それ以外	1.00	3.06 ~ 10.85	100.00	それ以外	0.00 ~ 10.85	2.96	14.97	それ以外	1.00	5.00 ~ 10.62	100.00	それ以外	5.00 ~ 30.51	2.96	14.97
4	100kN/m ² を超える	1.00	0.00 ~ 2.73	143.00	3mを超える	— ~ —	—	—	100kN/m ² を超える	1.00	10.53 ~ 23.66	143.00	3mを超える	— ~ —	—	—
	それ以外	1.00	2.73 ~ 10.51	100.00	それ以外	0.00 ~ 10.51	2.69	13.60	それ以外	1.00	5.00 ~ 10.53	100.00	それ以外	5.00 ~ 23.66	2.69	13.60
5	100kN/m ² を超える	1.00	0.00 ~ 2.73	143.00	3mを超える	— ~ —	—	—	100kN/m ² を超える	1.00	10.53 ~ 23.66	143.00	3mを超える	— ~ —	—	—
	それ以外	1.00	2.73 ~ 10.51	100.00	それ以外	0.00 ~ 10.51	2.69	13.60	それ以外	1.00	5.00 ~ 10.53	100.00	それ以外	5.00 ~ 23.66	2.69	13.60
6	100kN/m ² を超える	1.00	0.00 ~ 1.76	126.97	3mを超える	— ~ —	—	—	100kN/m ² を超える	1.00	10.53 ~ 16.73	126.97	3mを超える	— ~ —	—	—
	それ以外	1.00	1.76 ~ 9.54	100.00	それ以外	0.00 ~ 9.54	2.38	12.04	それ以外	1.00	5.00 ~ 10.53	100.00	それ以外	5.00 ~ 16.73	2.38	12.04
7	100kN/m ² を超える	—	— ~ —	—	3mを超える	— ~ —	—	—	100kN/m ² を超える	—	— ~ —	—	3mを超える	— ~ —	—	—
	それ以外	1.00	0.00 ~ 7.51	95.95	それ以外	0.00 ~ 7.51	2.09	10.57	それ以外	1.00	5.00 ~ 10.00	95.95	それ以外	5.00 ~ 10.00	2.09	10.57
	100kN/m ² を超える		~		3mを超える	~			100kN/m ² を超える		~		3mを超える	~		
	それ以外		~		それ以外	~			それ以外		~		それ以外	~		
	100kN/m ² を超える		~		3mを超える	~			100kN/m ² を超える		~		3mを超える	~		
	それ以外		~		それ以外	~			それ以外		~		それ以外	~		
	100kN/m ² を超える		~		3mを超える	~			100kN/m ² を超える		~		3mを超える	~		
	それ以外		~		それ以外	~			それ以外		~		それ以外	~		
	100kN/m ² を超える		~		3mを超える	~			100kN/m ² を超える		~		3mを超える	~		
	それ以外		~		それ以外	~			それ以外		~		それ以外	~		
	100kN/m ² を超える		~		3mを超える	~			100kN/m ² を超える		~		3mを超える	~		
	それ以外		~		それ以外	~			それ以外		~		それ以外	~		