

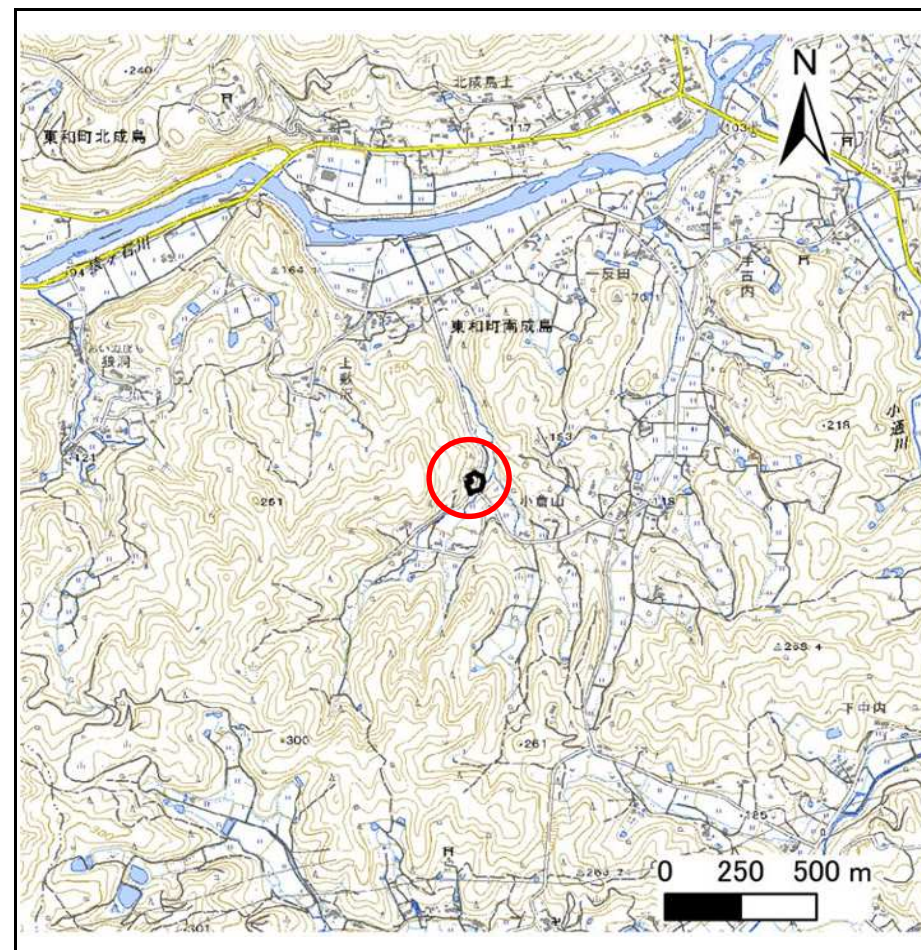
土砂災害防止に関する基礎調査(急傾斜地の崩壊)

表紙 概況、位置図

| | |
|---------|----------------------|
| 自然現象の種類 | 急傾斜地の崩壊 |
| 箇所番号 | 205BN5114 |
| 箇所名 | 南成島5区A |
| 所在地 | 花巻市東和町南成島5区 |
| 調査機関 | 岩手県南広域振興局土木部花巻土木センター |



位置図(S=1:200,000)



概況図(S=1:25,000)

急傾斜地の崩壊区域調査

様式3-1 危害のおそれのある土地、著しい危害のおそれのある土地の設定図

調査年度

2025年度

急傾斜地の位置

箇所番号

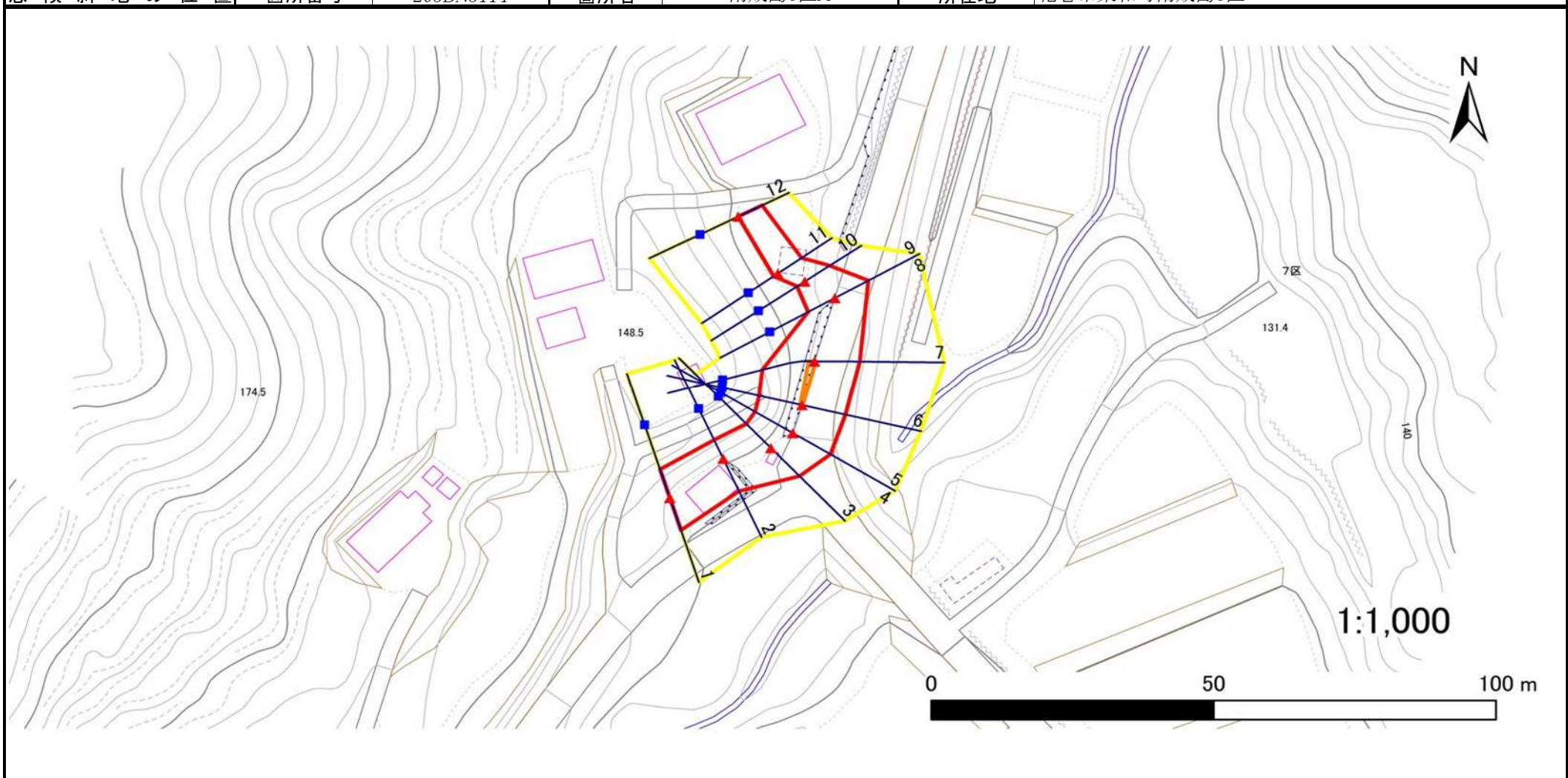
205BN5114

箇所名

南成島5区A

所在地

花巻市東和町南成島5区



- | | | | | |
|----|------|--------|---------------------|--|
| 凡例 | ■ 上端 | — 横断測線 | ▭ 危害のおそれのある土地の区域 | ▭ 土石等の移動による力が100kN/m ² を超える範囲 |
| | ▲ 下端 | | ▭ 著しい危害のおそれのある土地の区域 | ▭ 土石等の堆積高が3mを超える範囲 |

急傾斜地の崩壊区域調査

様式3-2 建築物に作用すると想定される衝撃に関する事項(1/1)

| | |
|------|--------|
| 調査年度 | 2025年度 |
|------|--------|

| 急傾斜地の位置 | | 205BN5114 | | | 箇所名 | | 南成島5区A | | 所在地 | | 花巻市東和町南成島5区 | | | | | |
|----------------|---------------------------|-----------|----------------|-------------------------------|---------------|------------------|-----------|-------------------------------|---------------------------|-----------|----------------|-------------------------------|---------------|----------------|-----------|-------------------------------|
| 横断 測線 番号 | 急傾斜地の下端に隣接する土地 | | | | | | | | 急傾斜地内 | | | | | | | |
| | 土石等の移動の高さと力の大きさ | | | | 土石等の堆積高さとの大きさ | | | | 土石等の移動の高さと力の大きさ | | | | 土石等の堆積高さとの大きさ | | | |
| | 区分 | 高さ (m) | 下端からの距離 (m) | 力の大きさ (kN/m ²) | 区分 | 下端からの水平 距離(m) | 高さ (m) | 力の大きさ (kN/m ²) | 区分 | 高さ (m) | 上端からの比高 (m) | 力の大きさ (kN/m ²) | 区分 | 上端からの比高 (m) | 高さ (m) | 力の大きさ (kN/m ²) |
| 1 | 100kN/m ² を超える | — | — ~ — | — | 3mを超える | — ~ — | — | — | 100kN/m ² を超える | — | — ~ — | — | 3mを超える | — ~ — | — | — |
| | それ以外 | 1.00 | 0.00 ~ 6.30 | 79.12 | それ以外 | 0.00 ~ 0.00 | 1.57 | 7.91 | それ以外 | 1.00 | 5.00 ~ 8.20 | 79.12 | それ以外 | 5.00 ~ 8.20 | 1.57 | 7.91 |
| 2 | 100kN/m ² を超える | — | — ~ — | — | 3mを超える | — ~ — | — | — | 100kN/m ² を超える | — | — ~ — | — | 3mを超える | — ~ — | — | — |
| | それ以外 | 1.00 | 0.00 ~ 6.64 | 83.80 | それ以外 | 0.00 ~ 6.64 | 1.78 | 9.01 | それ以外 | 1.00 | 5.00 ~ 8.00 | 83.80 | それ以外 | 5.00 ~ 8.00 | 1.78 | 9.01 |
| 3 | 100kN/m ² を超える | — | — ~ — | — | 3mを超える | — ~ — | — | — | 100kN/m ² を超える | — | — ~ — | — | 3mを超える | — ~ — | — | — |
| | それ以外 | 1.00 | 0.00 ~ 7.28 | 92.69 | それ以外 | 0.00 ~ 0.00 | 1.71 | 8.62 | それ以外 | 1.00 | 5.00 ~ 9.40 | 92.69 | それ以外 | 5.00 ~ 9.40 | 1.71 | 8.62 |
| 4 | 100kN/m ² を超える | — | — ~ — | — | 3mを超える | — ~ — | — | — | 100kN/m ² を超える | — | — ~ — | — | 3mを超える | — ~ — | — | — |
| | それ以外 | 1.00 | 0.00 ~ 7.72 | 99.10 | それ以外 | 0.00 ~ 7.72 | 2.11 | 10.66 | それ以外 | 1.00 | 5.00 ~ 10.50 | 99.10 | それ以外 | 5.00 ~ 10.50 | 2.11 | 10.66 |
| 5 | 100kN/m ² を超える | — | — ~ — | — | 3mを超える | — ~ — | — | — | 100kN/m ² を超える | — | — ~ — | — | 3mを超える | — ~ — | — | — |
| | それ以外 | 1.00 | 0.00 ~ 7.72 | 99.10 | それ以外 | 0.00 ~ 0.00 | 1.71 | 8.64 | それ以外 | 1.00 | 5.00 ~ 10.50 | 99.10 | それ以外 | 5.00 ~ 10.50 | 1.71 | 8.64 |
| 6 | 100kN/m ² を超える | 1.00 | 0.00 ~ 0.09 | 101.36 | 3mを超える | — ~ — | — | — | 100kN/m ² を超える | 1.00 | 10.55 ~ 10.80 | 101.36 | 3mを超える | — ~ — | — | — |
| | それ以外 | 1.00 | 0.09 ~ 7.88 | 100.00 | それ以外 | 0.00 ~ 0.00 | 1.74 | 8.82 | それ以外 | 1.00 | 5.00 ~ 10.55 | 100.00 | それ以外 | 5.00 ~ 10.80 | 1.74 | 8.82 |
| 7 | 100kN/m ² を超える | 1.00 | 0.00 ~ 0.24 | 103.59 | 3mを超える | — ~ — | — | — | 100kN/m ² を超える | 1.00 | 10.79 ~ 11.50 | 103.59 | 3mを超える | — ~ — | — | — |
| | それ以外 | 1.00 | 0.24 ~ 8.03 | 100.00 | それ以外 | 0.00 ~ 0.00 | 1.69 | 8.53 | それ以外 | 1.00 | 5.00 ~ 10.79 | 100.00 | それ以外 | 5.00 ~ 11.50 | 1.69 | 8.53 |
| 8 | 100kN/m ² を超える | — | — ~ — | — | 3mを超える | — ~ — | — | — | 100kN/m ² を超える | — | — ~ — | — | 3mを超える | — ~ — | — | — |
| | それ以外 | 1.00 | 0.00 ~ 6.75 | 85.31 | それ以外 | 0.00 ~ 0.00 | 1.65 | 8.32 | それ以外 | 1.00 | 5.00 ~ 8.50 | 85.31 | それ以外 | 5.00 ~ 8.50 | 1.65 | 8.32 |
| 9 | 100kN/m ² を超える | — | — ~ — | — | 3mを超える | — ~ — | — | — | 100kN/m ² を超える | — | — ~ — | — | 3mを超える | — ~ — | — | — |
| | それ以外 | 1.00 | 0.00 ~ 6.75 | 85.31 | それ以外 | 0.00 ~ 0.00 | 1.65 | 8.32 | それ以外 | 1.00 | 5.00 ~ 8.50 | 85.31 | それ以外 | 5.00 ~ 8.50 | 1.65 | 8.32 |
| 10 | 100kN/m ² を超える | — | — ~ — | — | 3mを超える | — ~ — | — | — | 100kN/m ² を超える | — | — ~ — | — | 3mを超える | — ~ — | — | — |
| | それ以外 | 1.00 | 0.00 ~ 5.30 | 66.10 | それ以外 | 0.00 ~ 0.00 | 1.60 | 8.11 | それ以外 | 1.00 | 5.00 ~ 6.00 | 66.10 | それ以外 | 5.00 ~ 6.00 | 1.60 | 8.11 |
| 11 | 100kN/m ² を超える | — | — ~ — | — | 3mを超える | — ~ — | — | — | 100kN/m ² を超える | — | — ~ — | — | 3mを超える | — ~ — | — | — |
| | それ以外 | 1.00 | 0.00 ~ 5.10 | 63.54 | それ以外 | 0.00 ~ 5.10 | 1.91 | 9.65 | それ以外 | 1.00 | 5.00 ~ 5.80 | 63.54 | それ以外 | 5.00 ~ 5.80 | 1.91 | 9.65 |
| 12 | 100kN/m ² を超える | — | — ~ — | — | 3mを超える | — ~ — | — | — | 100kN/m ² を超える | — | — ~ — | — | 3mを超える | — ~ — | — | — |
| | それ以外 | 1.00 | 0.00 ~ 4.74 | 59.10 | それ以外 | 0.00 ~ 0.00 | 1.66 | 8.41 | それ以外 | 1.00 | 5.00 ~ 5.00 | 59.10 | それ以外 | 5.00 ~ 5.00 | 1.66 | 8.41 |
| | 100kN/m ² を超える | | ~ | | 3mを超える | ~ | | | 100kN/m ² を超える | | ~ | | 3mを超える | ~ | | |
| | それ以外 | | ~ | | それ以外 | ~ | | | それ以外 | | ~ | | それ以外 | ~ | | |
| | 100kN/m ² を超える | | ~ | | 3mを超える | ~ | | | 100kN/m ² を超える | | ~ | | 3mを超える | ~ | | |
| | それ以外 | | ~ | | それ以外 | ~ | | | それ以外 | | ~ | | それ以外 | ~ | | |
| | 100kN/m ² を超える | | ~ | | 3mを超える | ~ | | | 100kN/m ² を超える | | ~ | | 3mを超える | ~ | | |
| | それ以外 | | ~ | | それ以外 | ~ | | | それ以外 | | ~ | | それ以外 | ~ | | |