

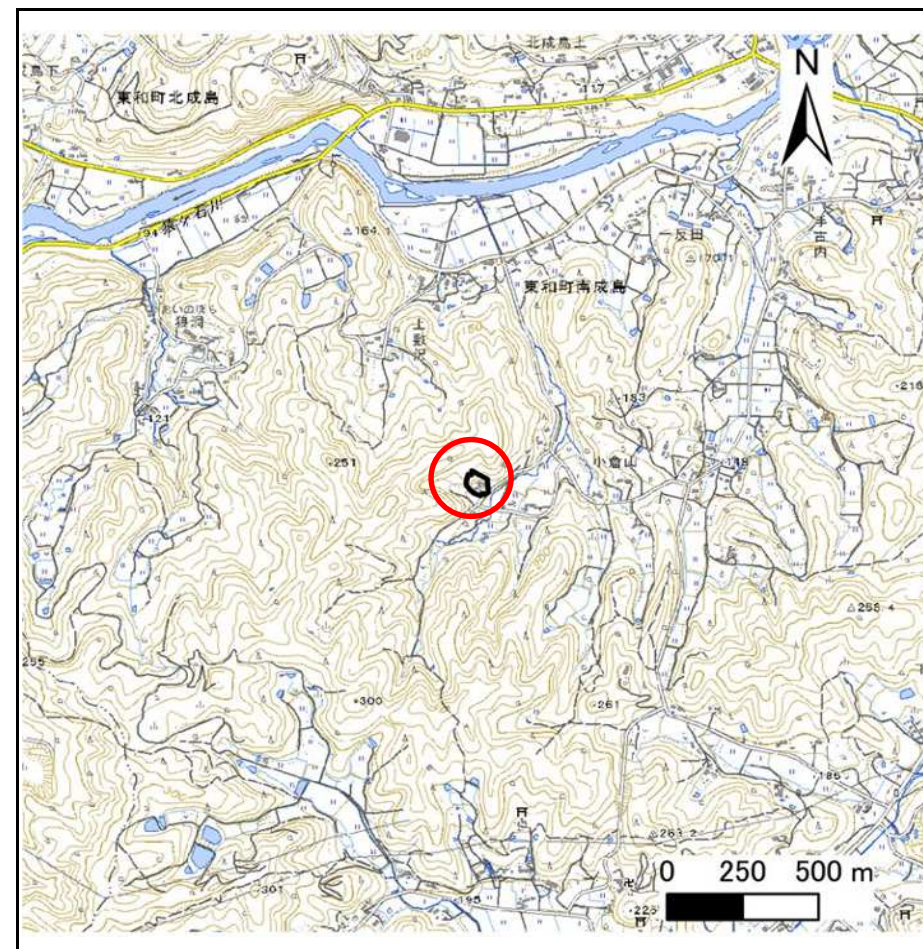
土砂災害防止に関する基礎調査(急傾斜地の崩壊)

表紙 概況、位置図

自然現象の種類	急傾斜地の崩壊
箇所番号	205BN5112
箇所名	南成島5区
所在地	花巻市東和町南成島5区
調査機関	岩手県南広域振興局土木部花巻土木センター



位置図(S=1:200,000)



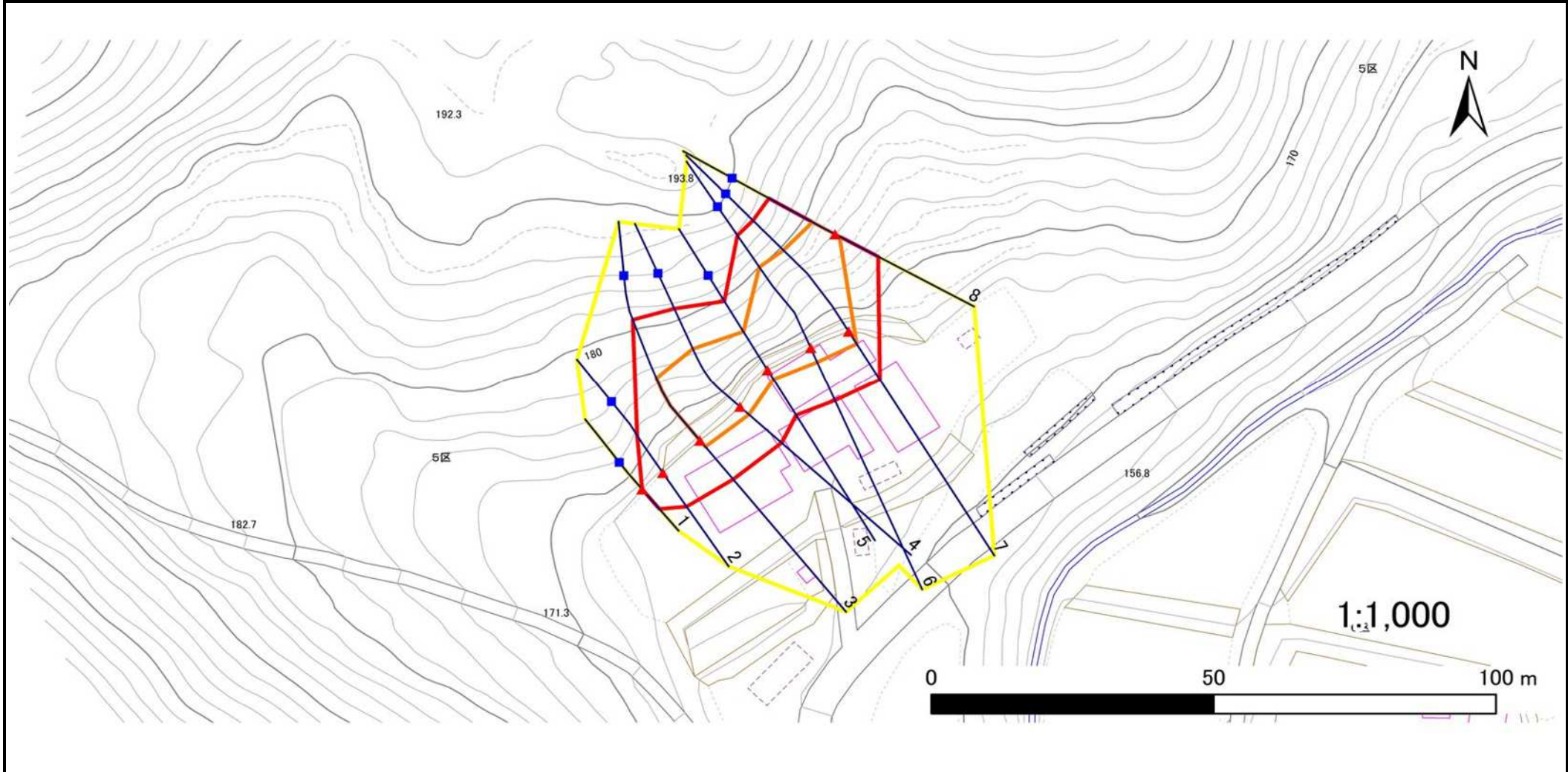
概況図(S=1:25,000)

急傾斜地の崩壊区域調査

様式3-1 危害のおそれのある土地、著しい危害のおそれのある土地の設定図

調査年度 2025年度

急傾斜地の位置	箇所番号	205BN5112	箇所名	南成島5区	所在地	花巻市東和町南成島5区
---------	------	-----------	-----	-------	-----	-------------



凡例	■ 上端	— 横断測線	▭ 危害のおそれのある土地の区域	▭ 土石等の移動による力が100kN/m ² を超える範囲
	▲ 下端		▭ 著しい危害のおそれのある土地の区域	▭ 土石等の堆積高が3mを超える範囲

急傾斜地の崩壊区域調査

様式3-2 建築物に作用すると想定される衝撃に関する事項(1/1)

調査年度

2025年度

急傾斜地の位置		箇所番号		205BN5112		箇所名		南成島5区		所在地		花巻市東和町南成島5区				
横断 測線 番号	急傾斜地の下端に隣接する土地								急傾斜地内							
	土石等の移動の高さと力の大きさ				土石等の堆積高さとの大きさ				土石等の移動の高さと力の大きさ				土石等の堆積高さとの大きさ			
	区分	高さ (m)	下端からの距離 (m)	力の大きさ (kN/m ²)	区分	下端からの水平 距離(m)	高さ (m)	力の大きさ (kN/m ²)	区分	高さ (m)	上端からの比高 (m)	力の大きさ (kN/m ²)	区分	上端からの比高 (m)	高さ (m)	力の大きさ (kN/m ²)
1	100kN/m ² を超える	—	— ~ —	—	3mを超える	— ~ —	—	—	100kN/m ² を超える	—	— ~ —	—	3mを超える	— ~ —	—	—
	それ以外	1.00	0.00 ~ 4.75	59.21	それ以外	0.00 ~ 4.75	1.78	9.00	それ以外	1.00	5.00 ~ 5.00	59.21	それ以外	5.00 ~ 5.00	1.78	9.00
2	100kN/m ² を超える	—	— ~ —	—	3mを超える	— ~ —	—	—	100kN/m ² を超える	—	— ~ —	—	3mを超える	— ~ —	—	—
	それ以外	1.00	0.00 ~ 7.54	96.44	それ以外	0.00 ~ 7.54	2.03	10.28	それ以外	1.00	5.00 ~ 10.41	96.44	それ以外	5.00 ~ 10.41	2.03	10.28
3	100kN/m ² を超える	1.00	0.00 ~ 1.49	122.65	3mを超える	— ~ —	—	—	100kN/m ² を超える	1.00	11.98 ~ 20.42	122.65	3mを超える	— ~ —	—	—
	それ以外	1.00	1.49 ~ 9.27	100.00	それ以外	0.00 ~ 9.27	2.43	12.31	それ以外	1.00	5.00 ~ 11.98	100.00	それ以外	5.00 ~ 20.42	2.43	12.31
4	100kN/m ² を超える	1.00	0.00 ~ 2.17	133.68	3mを超える	— ~ —	—	—	100kN/m ² を超える	1.00	10.70 ~ 20.42	133.68	3mを超える	— ~ —	—	—
	それ以外	1.00	2.17 ~ 9.95	100.00	それ以外	0.00 ~ 9.95	2.60	13.15	それ以外	1.00	5.00 ~ 10.70	100.00	それ以外	5.00 ~ 20.42	2.60	13.15
5	100kN/m ² を超える	1.00	0.00 ~ 2.02	131.31	3mを超える	— ~ —	—	—	100kN/m ² を超える	1.00	10.94 ~ 18.42	131.31	3mを超える	— ~ —	—	—
	それ以外	1.00	2.02 ~ 9.81	100.00	それ以外	0.00 ~ 9.81	2.54	12.83	それ以外	1.00	5.00 ~ 10.94	100.00	それ以外	5.00 ~ 18.42	2.54	12.83
6	100kN/m ² を超える	1.00	0.00 ~ 2.86	145.31	3mを超える	— ~ —	—	—	100kN/m ² を超える	1.00	10.54 ~ 24.42	145.31	3mを超える	— ~ —	—	—
	それ以外	1.00	2.86 ~ 10.65	100.00	それ以外	0.00 ~ 10.65	2.73	13.81	それ以外	1.00	5.00 ~ 10.54	100.00	それ以外	5.00 ~ 24.42	2.73	13.81
7	100kN/m ² を超える	1.00	0.00 ~ 2.69	142.45	3mを超える	— ~ —	—	—	100kN/m ² を超える	1.00	10.59 ~ 24.42	142.45	3mを超える	— ~ —	—	—
	それ以外	1.00	2.69 ~ 10.48	100.00	それ以外	0.00 ~ 10.48	2.64	13.35	それ以外	1.00	5.00 ~ 10.59	100.00	それ以外	5.00 ~ 24.42	2.64	13.35
8	100kN/m ² を超える	1.00	0.00 ~ 0.88	113.24	3mを超える	— ~ —	—	—	100kN/m ² を超える	1.00	10.95 ~ 14.00	113.24	3mを超える	— ~ —	—	—
	それ以外	1.00	0.88 ~ 8.67	100.00	それ以外	0.00 ~ 8.67	2.06	10.39	それ以外	1.00	5.00 ~ 10.95	100.00	それ以外	5.00 ~ 14.00	2.06	10.39
	100kN/m ² を超える		~		3mを超える	~			100kN/m ² を超える		~		3mを超える	~		
	それ以外		~		それ以外	~			それ以外		~		それ以外	~		
	100kN/m ² を超える		~		3mを超える	~			100kN/m ² を超える		~		3mを超える	~		
	それ以外		~		それ以外	~			それ以外		~		それ以外	~		
	100kN/m ² を超える		~		3mを超える	~			100kN/m ² を超える		~		3mを超える	~		
	それ以外		~		それ以外	~			それ以外		~		それ以外	~		
	100kN/m ² を超える		~		3mを超える	~			100kN/m ² を超える		~		3mを超える	~		
	それ以外		~		それ以外	~			それ以外		~		それ以外	~		
	100kN/m ² を超える		~		3mを超える	~			100kN/m ² を超える		~		3mを超える	~		
	それ以外		~		それ以外	~			それ以外		~		それ以外	~		