

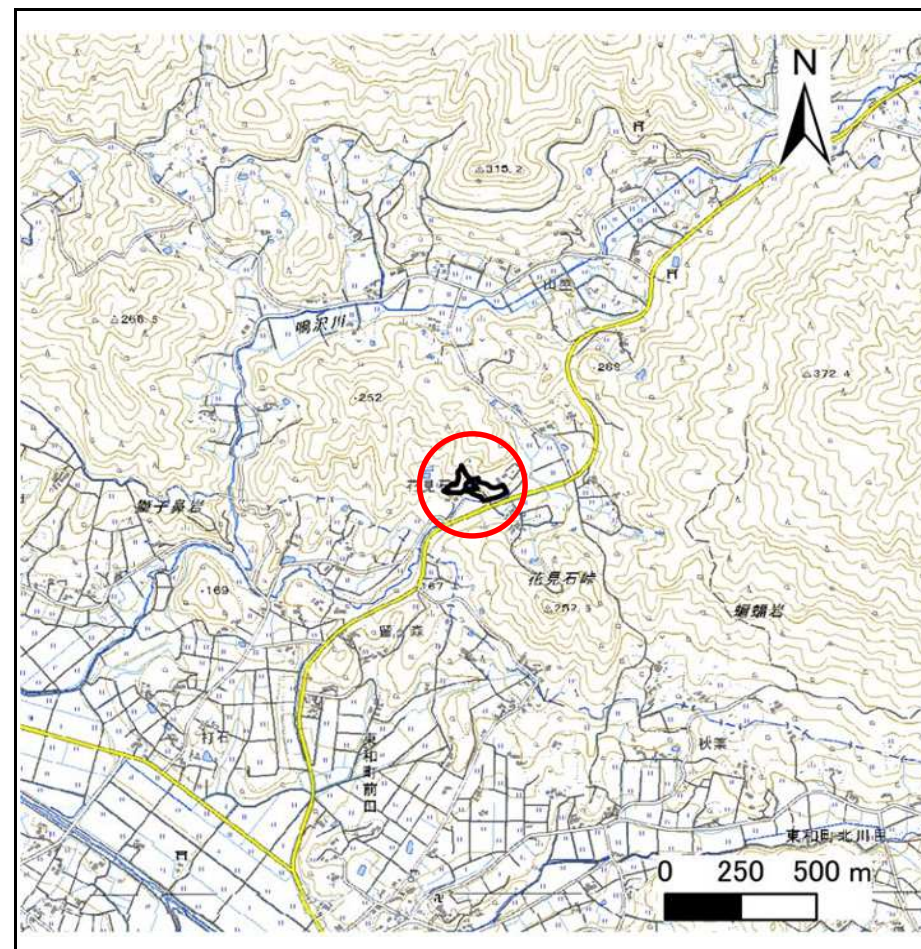
土砂災害防止に関する基礎調査(急傾斜地の崩壊)

表紙 概況、位置図

自然現象の種類	急傾斜地の崩壊
箇所番号	205BN5098
箇所名	前田7区A
所在地	花巻市東和町前田7区
調査機関	岩手県南広域振興局土木部花巻土木センター



位置図(S=1:200,000)



概況図(S=1:25,000)

急傾斜地の崩壊区域調査

様式3-1 危害のおそれのある土地、著しい危害のおそれのある土地の設定図(1/3)

調査年度

2025年度

急傾斜地の位置

箇所番号

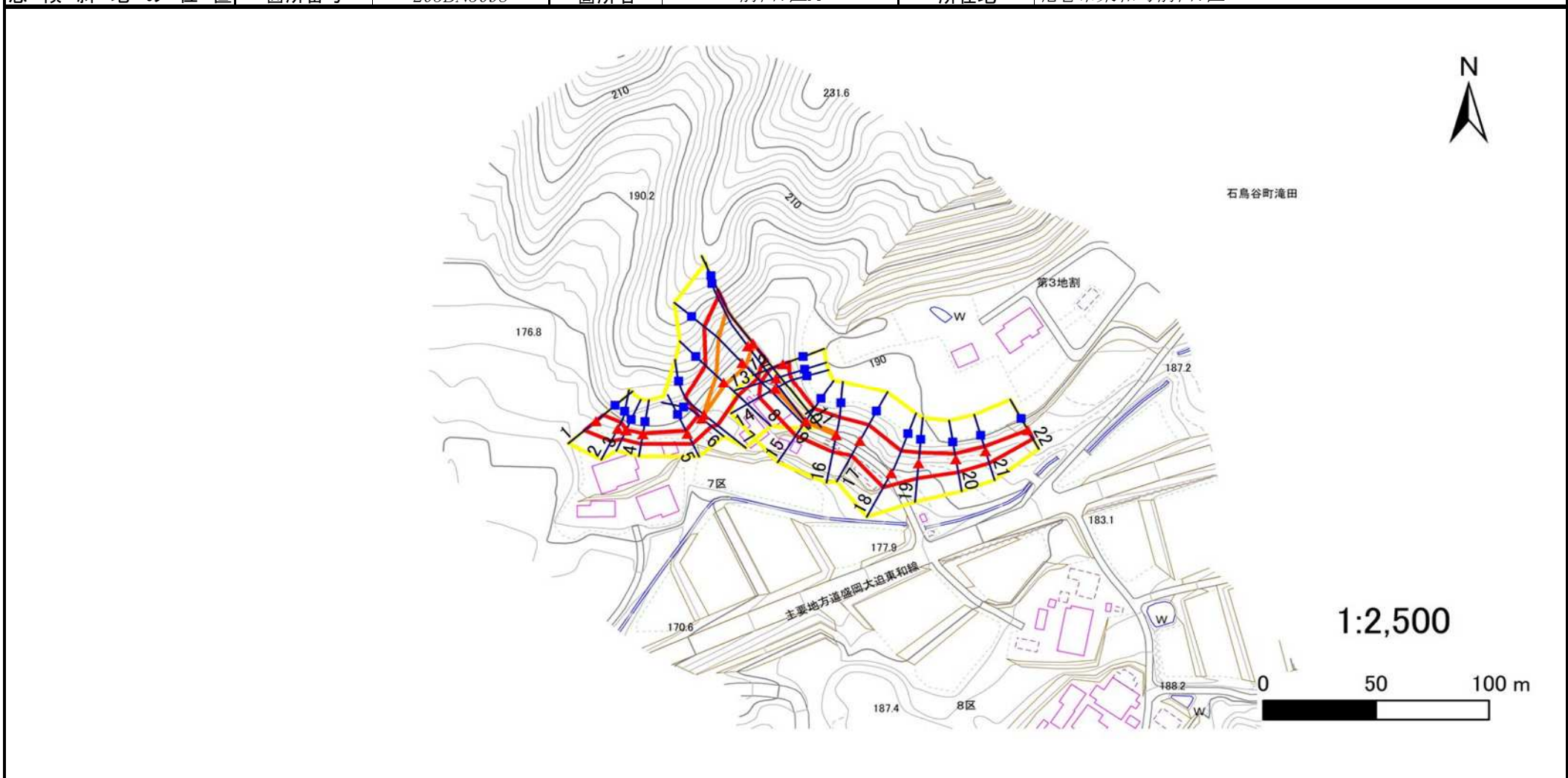
205BN5098

箇所名

前田7区A

所在地

花巻市東和町前田7区



凡例

■ 上端
▲ 下端

— 横断測線

■ 危害のおそれのある土地の区域

■ 著しい危害のおそれのある土地の区域

■ 土石等の移動による力が100kN/m²を超える範囲

■ 土石等の堆積高が3mを超える範囲

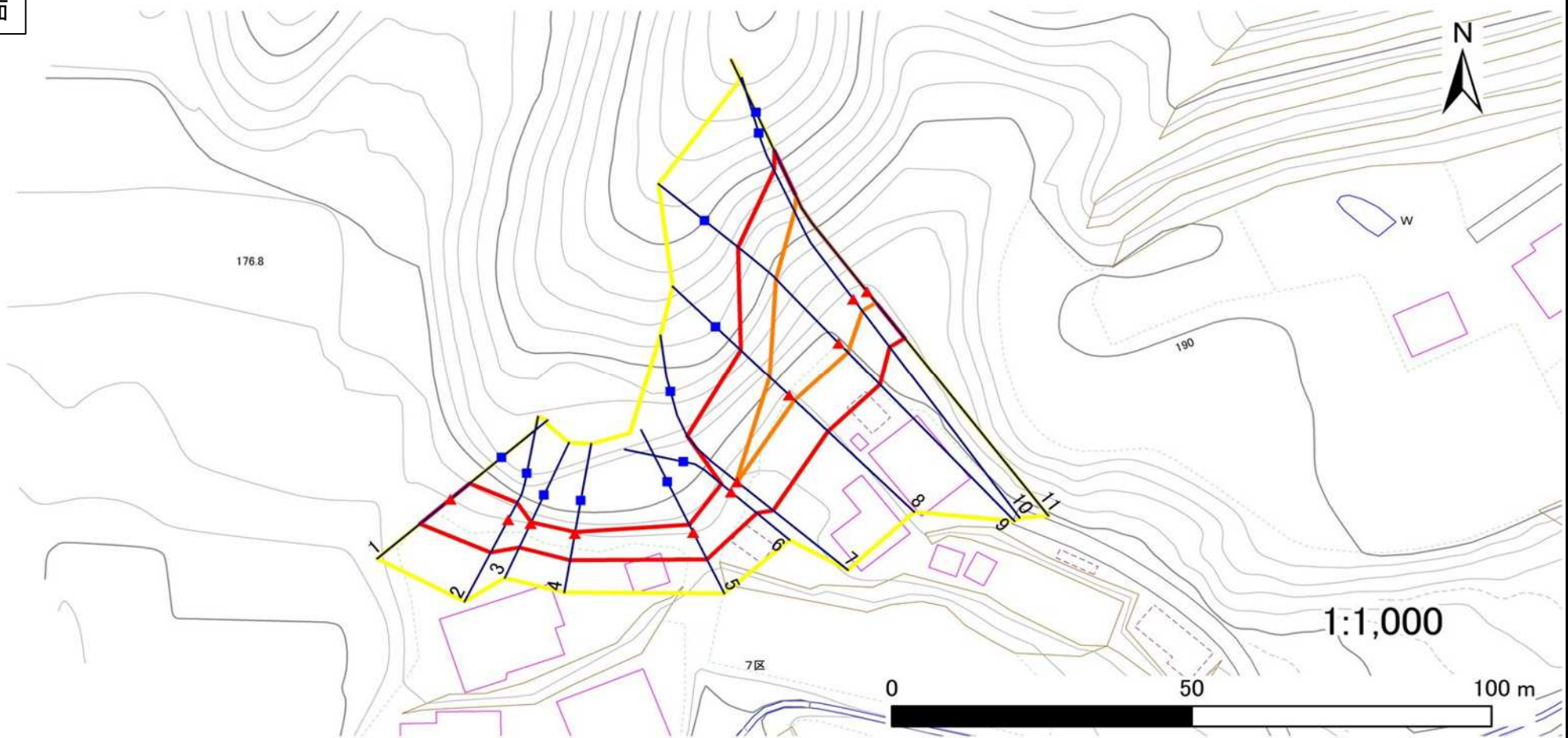
急傾斜地の崩壊区域調査

様式3-1 危害のおそれのある土地、著しい危害のおそれのある土地の設定図(2/3)

調査年度 2025年度

急傾斜地の位置	箇所番号	205BN5098	箇所名	前田7区A	所在地	花巻市東和町前田7区
---------	------	-----------	-----	-------	-----	------------

A斜面



凡例	■ 上端	— 横断測線	— 危害のおそれのある土地の区域	— 土石等の移動による力が100kN/m ² を超える範囲
	▲ 下端	— 著しい危害のおそれのある土地の区域	— 土石等の堆積高が3mを超える範囲	

急傾斜地の崩壊区域調査

様式3-1 危害のおそれのある土地、著しい危害のおそれのある土地の設定図(3/3)

調査年度

2025年度

急傾斜地の位置

箇所番号

205BN5098

箇所名

前田7区A

所在地

花巻市東和町前田7区

B斜面



凡例

■ 上端
▲ 下端

— 横断測線

■ 危害のおそれのある土地の区域

■ 著しい危害のおそれのある土地の区域

■ 土石等の移動による力が100kN/m²を超える範囲

■ 土石等の堆積高が3mを超える範囲

急傾斜地の崩壊区域調査

様式3-2 建築物に作用すると想定される衝撃に関する事項(1/2)

調査年度

2025年度

急傾斜地の位置		205BN5098				箇所名		前田7区A		所在地		花巻市東和町前田7区				
横断 測線 番号	急傾斜地の下端に隣接する土地								急傾斜地内							
	土石等の移動の高さと力の大きさ				土石等の堆積高さとの大きさ				土石等の移動の高さと力の大きさ				土石等の堆積高さとの大きさ			
	区分	高さ (m)	下端からの距離 (m)	力の大きさ (kN/m ²)	区分	下端からの水平 距離(m)	高さ (m)	力の大きさ (kN/m ²)	区分	高さ (m)	上端からの比高 (m)	力の大きさ (kN/m ²)	区分	上端からの比高 (m)	高さ (m)	力の大きさ (kN/m ²)
1	100kN/m ² を超える	—	— ~ —	—	3mを超える	— ~ —	—	—	100kN/m ² を超える	—	— ~ —	—	3mを超える	— ~ —	—	—
	それ以外	1.00	0.00 ~ 6.63	83.71	それ以外	0.00 ~ 0.00	1.71	8.66	それ以外	1.00	5.00 ~ 8.00	83.71	それ以外	5.00 ~ 8.00	1.71	8.66
2	100kN/m ² を超える	—	— ~ —	—	3mを超える	— ~ —	—	—	100kN/m ² を超える	—	— ~ —	—	3mを超える	— ~ —	—	—
	それ以外	1.00	0.00 ~ 6.42	80.82	それ以外	0.00 ~ 6.42	1.91	9.64	それ以外	1.00	5.00 ~ 8.00	80.82	それ以外	5.00 ~ 8.00	1.91	9.64
3	100kN/m ² を超える	—	— ~ —	—	3mを超える	— ~ —	—	—	100kN/m ² を超える	—	— ~ —	—	3mを超える	— ~ —	—	—
	それ以外	1.00	0.00 ~ 4.58	57.12	それ以外	0.00 ~ 4.58	1.94	9.82	それ以外	1.00	5.00 ~ 5.20	57.12	それ以外	5.00 ~ 5.20	1.94	9.82
4	100kN/m ² を超える	—	— ~ —	—	3mを超える	— ~ —	—	—	100kN/m ² を超える	—	— ~ —	—	3mを超える	— ~ —	—	—
	それ以外	1.00	0.00 ~ 4.73	58.91	それ以外	0.00 ~ 4.73	1.89	9.54	それ以外	1.00	5.00 ~ 5.20	58.91	それ以外	5.00 ~ 5.20	1.89	9.54
5	100kN/m ² を超える	—	— ~ —	—	3mを超える	— ~ —	—	—	100kN/m ² を超える	—	— ~ —	—	3mを超える	— ~ —	—	—
	それ以外	1.00	0.00 ~ 5.20	64.88	それ以外	0.00 ~ 0.00	1.59	8.05	それ以外	1.00	5.00 ~ 5.90	64.88	それ以外	5.00 ~ 5.90	1.59	8.05
6	100kN/m ² を超える	—	— ~ —	—	3mを超える	— ~ —	—	—	100kN/m ² を超える	—	— ~ —	—	3mを超える	— ~ —	—	—
	それ以外	1.00	0.00 ~ 5.67	70.83	それ以外	0.00 ~ 0.00	1.66	8.38	それ以外	1.00	5.00 ~ 6.40	70.83	それ以外	5.00 ~ 6.40	1.66	8.38
7	100kN/m ² を超える	1.00	0.00 ~ 0.03	100.39	3mを超える	— ~ —	—	—	100kN/m ² を超える	1.00	11.91 ~ 12.00	100.39	3mを超える	— ~ —	—	—
	それ以外	1.00	0.03 ~ 7.81	100.00	それ以外	0.00 ~ 7.81	1.97	9.96	それ以外	1.00	5.00 ~ 11.91	100.00	それ以外	5.00 ~ 12.00	1.97	9.96
8	100kN/m ² を超える	1.00	0.00 ~ 1.25	118.88	3mを超える	— ~ —	—	—	100kN/m ² を超える	1.00	10.68 ~ 14.56	118.88	3mを超える	— ~ —	—	—
	それ以外	1.00	1.25 ~ 9.03	100.00	それ以外	0.00 ~ 9.03	2.28	11.50	それ以外	1.00	5.00 ~ 10.68	100.00	それ以外	5.00 ~ 14.56	2.28	11.50
9	100kN/m ² を超える	1.00	0.00 ~ 2.22	134.51	3mを超える	— ~ —	—	—	100kN/m ² を超える	1.00	10.77 ~ 21.34	134.51	3mを超える	— ~ —	—	—
	それ以外	1.00	2.22 ~ 10.00	100.00	それ以外	0.00 ~ 10.00	2.58	13.05	それ以外	1.00	5.00 ~ 10.77	100.00	それ以外	5.00 ~ 21.34	2.58	13.05
10	100kN/m ² を超える	1.00	0.00 ~ 2.56	140.17	3mを超える	— ~ —	—	—	100kN/m ² を超える	1.00	10.64 ~ 23.57	140.17	3mを超える	— ~ —	—	—
	それ以外	1.00	2.56 ~ 10.34	100.00	それ以外	0.00 ~ 10.34	2.62	13.24	それ以外	1.00	5.00 ~ 10.64	100.00	それ以外	5.00 ~ 23.57	2.62	13.24
11	100kN/m ² を超える	1.00	0.00 ~ 2.47	138.63	3mを超える	— ~ —	—	—	100kN/m ² を超える	1.00	10.86 ~ 24.69	138.63	3mを超える	— ~ —	—	—
	それ以外	1.00	2.47 ~ 10.25	100.00	それ以外	0.00 ~ 10.25	2.56	12.95	それ以外	1.00	5.00 ~ 10.86	100.00	それ以外	5.00 ~ 24.69	2.56	12.95
12	100kN/m ² を超える	—	— ~ —	—	3mを超える	— ~ —	—	—	100kN/m ² を超える	—	— ~ —	—	3mを超える	— ~ —	—	—
	それ以外	1.00	0.00 ~ 6.16	77.29	それ以外	0.00 ~ 0.00	1.74	8.79	それ以外	1.00	5.00 ~ 7.10	77.29	それ以外	5.00 ~ 7.10	1.74	8.79
13	100kN/m ² を超える	—	— ~ —	—	3mを超える	— ~ —	—	—	100kN/m ² を超える	—	— ~ —	—	3mを超える	— ~ —	—	—
	それ以外	1.00	0.00 ~ 7.32	93.34	それ以外	0.00 ~ 0.00	1.71	8.63	それ以外	1.00	5.00 ~ 9.50	93.34	それ以外	5.00 ~ 9.50	1.71	8.63
14	100kN/m ² を超える	1.00	0.00 ~ 0.26	103.76	3mを超える	— ~ —	—	—	100kN/m ² を超える	1.00	10.59 ~ 11.30	103.76	3mを超える	— ~ —	—	—
	それ以外	1.00	0.26 ~ 8.04	100.00	それ以外	0.00 ~ 8.04	2.13	10.78	それ以外	1.00	5.00 ~ 10.59	100.00	それ以外	5.00 ~ 11.30	2.13	10.78
15	100kN/m ² を超える	1.00	0.00 ~ 0.15	102.25	3mを超える	— ~ —	—	—	100kN/m ² を超える	1.00	10.89 ~ 11.30	102.25	3mを超える	— ~ —	—	—
	それ以外	1.00	0.15 ~ 7.94	100.00	それ以外	0.00 ~ 7.94	2.33	11.76	それ以外	1.00	5.00 ~ 10.89	100.00	それ以外	5.00 ~ 11.30	2.33	11.76

急傾斜地の崩壊区域調査

様式3-2 建築物に作用すると想定される衝撃に関する事項(2/2)

調査年度

2025年度

急傾斜地の位置		箇所番号			箇所名			所在地								
		205BN5098			前田7区A			花巻市東和町前田7区								
横断 測線 番号	急傾斜地の下端に隣接する土地								急傾斜地内							
	土石等の移動の高さと力の大きさ				土石等の堆積高さとの大きさ				土石等の移動の高さと力の大きさ				土石等の堆積高さとの大きさ			
	区分	高さ (m)	下端からの距離 (m)	力の大きさ (kN/m ²)	区分	下端からの水平 距離(m)	高さ (m)	力の大きさ (kN/m ²)	区分	高さ (m)	上端からの比高 (m)	力の大きさ (kN/m ²)	区分	上端からの比高 (m)	高さ (m)	力の大きさ (kN/m ²)
16	100kN/m ² を超える	1.00	0.00 ~ 0.24	103.52	3mを超える	— ~ —	—	—	100kN/m ² を超える	1.00	10.55 ~ 11.20	103.52	3mを超える	— ~ —	—	—
	それ以外	1.00	0.24 ~ 8.02	100.00	それ以外	0.00 ~ 8.02	2.16	10.89	それ以外	1.00	5.00 ~ 10.55	100.00	それ以外	5.00 ~ 11.20	2.16	10.89
17	100kN/m ² を超える	—	— ~ —	—	3mを超える	— ~ —	—	—	100kN/m ² を超える	—	— ~ —	—	3mを超える	— ~ —	—	—
	それ以外	1.00	0.00 ~ 7.76	99.60	それ以外	0.00 ~ 7.76	2.08	10.53	それ以外	1.00	5.00 ~ 10.70	99.60	それ以外	5.00 ~ 10.70	2.08	10.53
18	100kN/m ² を超える	—	— ~ —	—	3mを超える	— ~ —	—	—	100kN/m ² を超える	—	— ~ —	—	3mを超える	— ~ —	—	—
	それ以外	1.00	0.00 ~ 7.54	96.45	それ以外	0.00 ~ 7.54	1.94	9.83	それ以外	1.00	5.00 ~ 11.50	96.45	それ以外	5.00 ~ 11.50	1.94	9.83
19	100kN/m ² を超える	—	— ~ —	—	3mを超える	— ~ —	—	—	100kN/m ² を超える	—	— ~ —	—	3mを超える	— ~ —	—	—
	それ以外	1.00	0.00 ~ 7.11	90.27	それ以外	0.00 ~ 7.11	1.82	9.18	それ以外	1.00	5.00 ~ 9.00	90.27	それ以外	5.00 ~ 9.00	1.82	9.18
20	100kN/m ² を超える	—	— ~ —	—	3mを超える	— ~ —	—	—	100kN/m ² を超える	—	— ~ —	—	3mを超える	— ~ —	—	—
	それ以外	1.00	0.00 ~ 6.11	76.59	それ以外	0.00 ~ 6.11	1.92	9.72	それ以外	1.00	5.00 ~ 7.50	76.59	それ以外	5.00 ~ 7.50	1.92	9.72
21	100kN/m ² を超える	—	— ~ —	—	3mを超える	— ~ —	—	—	100kN/m ² を超える	—	— ~ —	—	3mを超える	— ~ —	—	—
	それ以外	1.00	0.00 ~ 5.83	72.95	それ以外	0.00 ~ 5.83	1.92	9.70	それ以外	1.00	5.00 ~ 7.00	72.95	それ以外	5.00 ~ 7.00	1.92	9.70
22	100kN/m ² を超える	—	— ~ —	—	3mを超える	— ~ —	—	—	100kN/m ² を超える	—	— ~ —	—	3mを超える	— ~ —	—	—
	それ以外	1.00	0.00 ~ 4.69	58.45	それ以外	0.00 ~ 4.69	1.83	9.25	それ以外	1.00	5.00 ~ 5.00	58.45	それ以外	5.00 ~ 5.00	1.83	9.25
	100kN/m ² を超える		~		3mを超える	~			100kN/m ² を超える		~		3mを超える	~		
	それ以外		~		それ以外	~			それ以外		~		それ以外	~		
	100kN/m ² を超える		~		3mを超える	~			100kN/m ² を超える		~		3mを超える	~		
	それ以外		~		それ以外	~			それ以外		~		それ以外	~		
	100kN/m ² を超える		~		3mを超える	~			100kN/m ² を超える		~		3mを超える	~		
	それ以外		~		それ以外	~			それ以外		~		それ以外	~		
	100kN/m ² を超える		~		3mを超える	~			100kN/m ² を超える		~		3mを超える	~		
	それ以外		~		それ以外	~			それ以外		~		それ以外	~		
	100kN/m ² を超える		~		3mを超える	~			100kN/m ² を超える		~		3mを超える	~		
	それ以外		~		それ以外	~			それ以外		~		それ以外	~		