

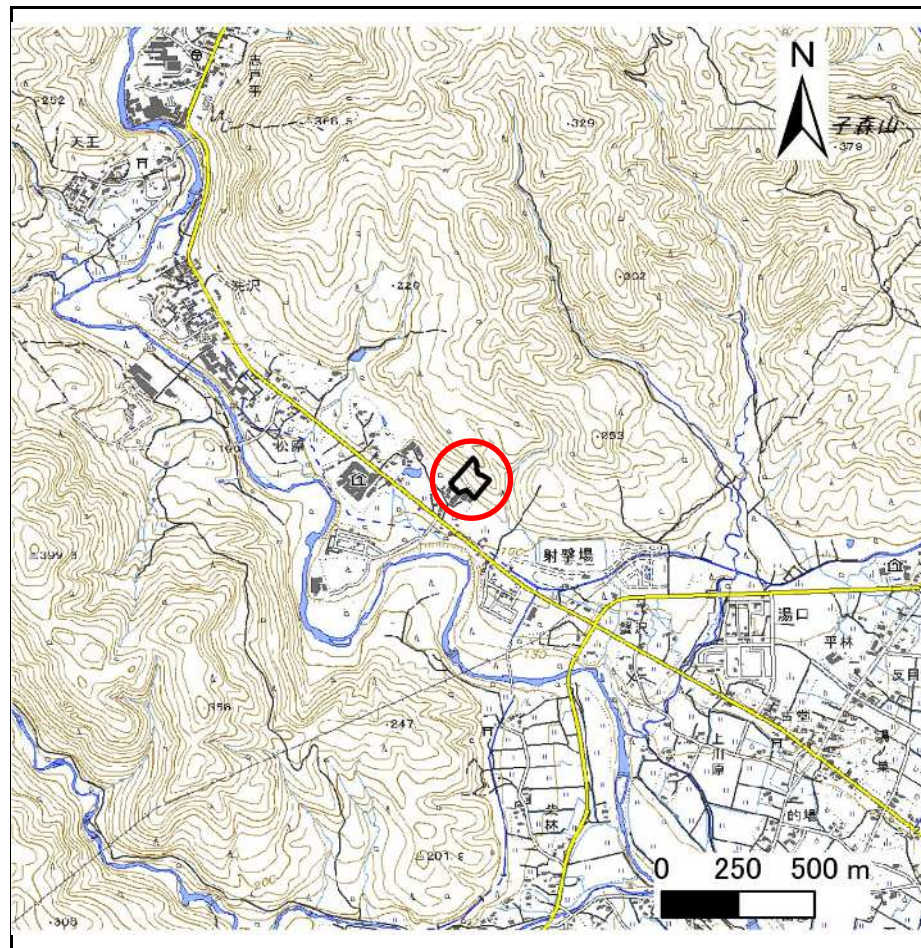
土砂災害防止に関する基礎調査(急傾斜地の崩壊)

表紙 概況、位置図

自然現象の種類	急傾斜地の崩壊
箇所番号	205BN5095
箇所名	洗沢B
所在地	花巻市湯口洗沢
調査機関	岩手県南広域振興局土木部花巻土木センター



位置図(S=1:200,000)



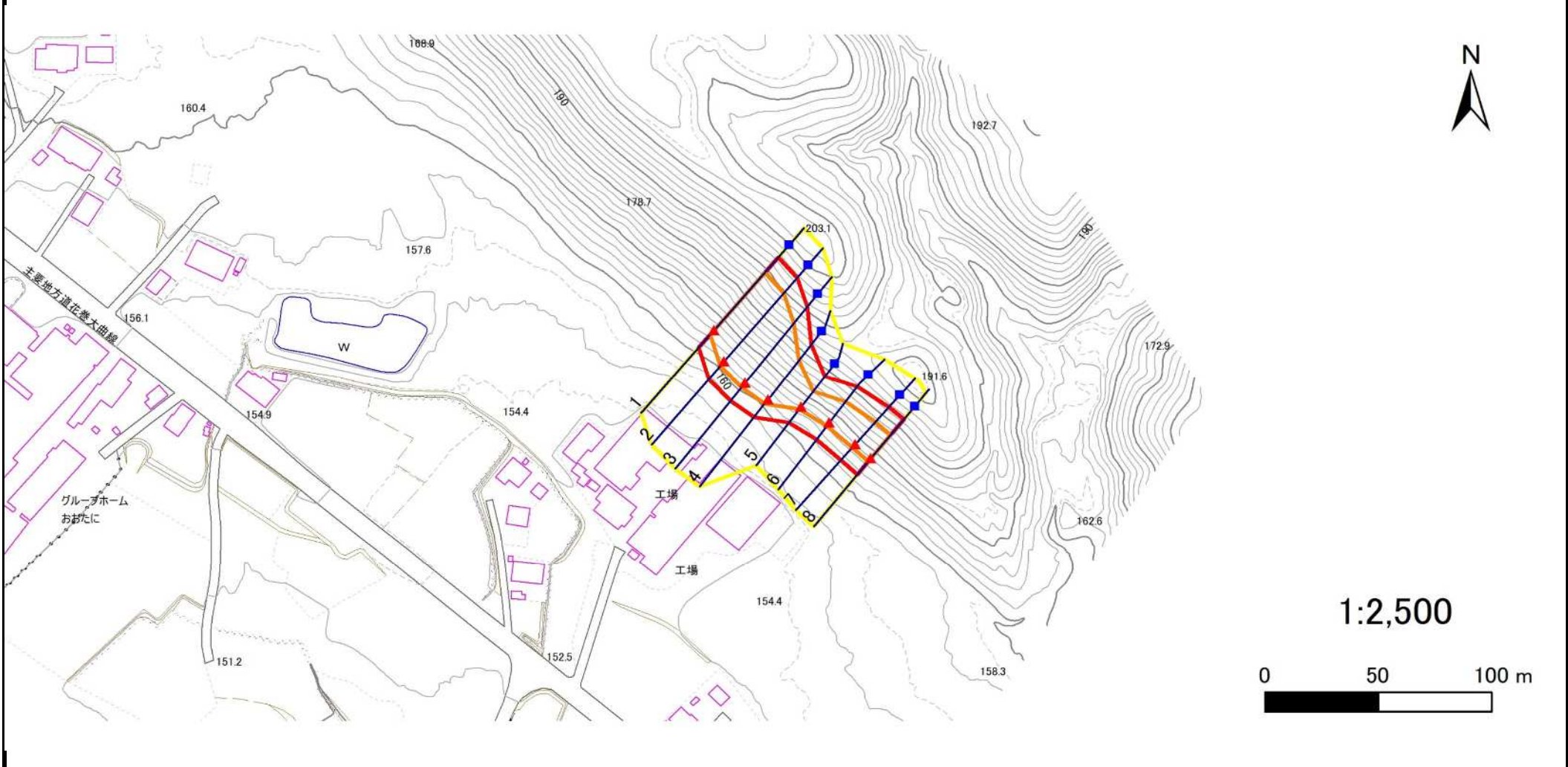
概況図(S=1:25,000)

急傾斜地の崩壊区域調査

様式3-1 危害のおそれのある土地、著しい危害のおそれのある土地の設定図

調査年度 2025年度

急傾斜地の位置	箇所番号	205BN5095	箇所名	洗沢B	所在地	花巻市湯口洗沢
---------	------	-----------	-----	-----	-----	---------



凡例	■ 上端	— 横断測線	■ 危害のおそれのある土地の区域	■ 土石等の移動による力が100kN/m ² を超える範囲
	▲ 下端		■ 著しい危害のおそれのある土地の区域	■ 土石等の堆積高が3mを超える範囲

急傾斜地の崩壊区域調査

様式3-2 建築物に作用すると想定される衝撃に関する事項(1/1)

調査年度

2025年度

急傾斜地の位置		箇所番号		205BN5095		箇所名		洗沢B		所在地		花巻市湯口洗沢				
横断 測線 番号	急傾斜地の下端に隣接する土地								急傾斜地内							
	土石等の移動の高さと力の大きさ				土石等の堆積高さとの大きさ				土石等の移動の高さと力の大きさ				土石等の堆積高さとの大きさ			
	区分	高さ (m)	下端からの距離 (m)	力の大きさ (kN/m ²)	区分	下端からの水平 距離(m)	高さ (m)	力の大きさ (kN/m ²)	区分	高さ (m)	上端からの比高 (m)	力の大きさ (kN/m ²)	区分	上端からの比高 (m)	高さ (m)	力の大きさ (kN/m ²)
1	100kN/m ² を超える	1.00	0.00 ~ 2.81	144.51	3mを超える	— ~ —	—	—	100kN/m ² を超える	1.00	11.01 ~ 34.00	144.51	3mを超える	— ~ —	—	—
	それ以外	1.00	2.81 ~ 10.60	100.00	それ以外	0.00 ~ 10.60	2.96	14.95	それ以外	1.00	5.00 ~ 11.01	100.00	それ以外	5.00 ~ 34.00	2.96	14.95
2	100kN/m ² を超える	1.00	0.00 ~ 2.88	145.54	3mを超える	— ~ —	—	—	100kN/m ² を超える	1.00	11.05 ~ 38.00	145.54	3mを超える	— ~ —	—	—
	それ以外	1.00	2.88 ~ 10.66	100.00	それ以外	0.00 ~ 10.66	2.95	14.91	それ以外	1.00	5.00 ~ 11.05	100.00	それ以外	5.00 ~ 38.00	2.95	14.91
3	100kN/m ² を超える	1.00	0.00 ~ 2.69	142.33	3mを超える	— ~ —	—	—	100kN/m ² を超える	1.00	11.17 ~ 33.74	142.33	3mを超える	— ~ —	—	—
	それ以外	1.00	2.69 ~ 10.47	100.00	それ以外	0.00 ~ 10.47	2.93	14.81	それ以外	1.00	5.00 ~ 11.17	100.00	それ以外	5.00 ~ 33.74	2.93	14.81
4	100kN/m ² を超える	1.00	0.00 ~ 2.44	138.10	3mを超える	— ~ —	—	—	100kN/m ² を超える	1.00	11.04 ~ 26.00	138.10	3mを超える	— ~ —	—	—
	それ以外	1.00	2.44 ~ 10.22	100.00	それ以外	0.00 ~ 10.22	2.85	14.41	それ以外	1.00	5.00 ~ 11.04	100.00	それ以外	5.00 ~ 26.00	2.85	14.41
5	100kN/m ² を超える	1.00	0.00 ~ 1.52	123.22	3mを超える	— ~ —	—	—	100kN/m ² を超える	1.00	10.83 ~ 16.77	123.22	3mを超える	— ~ —	—	—
	それ以外	1.00	1.52 ~ 9.31	100.00	それ以外	0.00 ~ 9.31	2.25	11.39	それ以外	1.00	5.00 ~ 10.83	100.00	それ以外	5.00 ~ 16.77	2.25	11.39
6	100kN/m ² を超える	1.00	0.00 ~ 1.87	128.83	3mを超える	— ~ —	—	—	100kN/m ² を超える	1.00	10.85 ~ 19.03	128.83	3mを超える	— ~ —	—	—
	それ以外	1.00	1.87 ~ 9.66	100.00	それ以外	0.00 ~ 9.66	2.25	11.37	それ以外	1.00	5.00 ~ 10.85	100.00	それ以外	5.00 ~ 19.03	2.25	11.37
7	100kN/m ² を超える	1.00	0.00 ~ 1.92	129.55	3mを超える	— ~ —	—	—	100kN/m ² を超える	1.00	10.99 ~ 20.00	129.55	3mを超える	— ~ —	—	—
	それ以外	1.00	1.92 ~ 9.70	100.00	それ以外	0.00 ~ 9.70	2.54	12.83	それ以外	1.00	5.00 ~ 10.99	100.00	それ以外	5.00 ~ 20.00	2.54	12.83
8	100kN/m ² を超える	1.00	0.00 ~ 1.83	128.19	3mを超える	— ~ —	—	—	100kN/m ² を超える	1.00	11.14 ~ 20.02	128.19	3mを超える	— ~ —	—	—
	それ以外	1.00	1.83 ~ 9.62	100.00	それ以外	0.00 ~ 9.62	2.52	12.72	それ以外	1.00	5.00 ~ 11.14	100.00	それ以外	5.00 ~ 20.02	2.52	12.72
	100kN/m ² を超える		~		3mを超える	~			100kN/m ² を超える		~		3mを超える	~		
	それ以外		~		それ以外	~			それ以外		~		それ以外	~		
	100kN/m ² を超える		~		3mを超える	~			100kN/m ² を超える		~		3mを超える	~		
	それ以外		~		それ以外	~			それ以外		~		それ以外	~		
	100kN/m ² を超える		~		3mを超える	~			100kN/m ² を超える		~		3mを超える	~		
	それ以外		~		それ以外	~			それ以外		~		それ以外	~		
	100kN/m ² を超える		~		3mを超える	~			100kN/m ² を超える		~		3mを超える	~		
	それ以外		~		それ以外	~			それ以外		~		それ以外	~		
	100kN/m ² を超える		~		3mを超える	~			100kN/m ² を超える		~		3mを超える	~		
	それ以外		~		それ以外	~			それ以外		~		それ以外	~		