

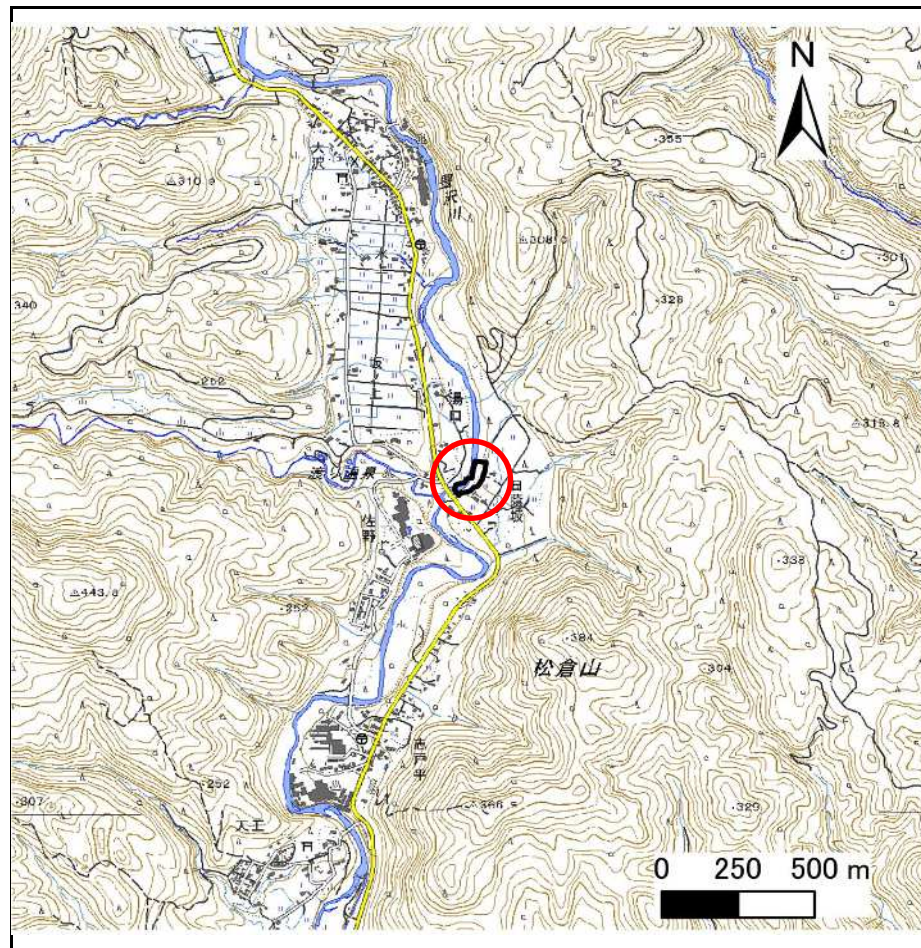
土砂災害防止に関する基礎調査(急傾斜地の崩壊)

表紙 概況、位置図

自然現象の種類	急傾斜地の崩壊
箇所番号	205BN5083
箇所名	日蔭坂A
所在地	花巻市湯口日蔭坂
調査機関	岩手県南広域振興局土木部花巻土木センター



位置図(S=1:200,000)



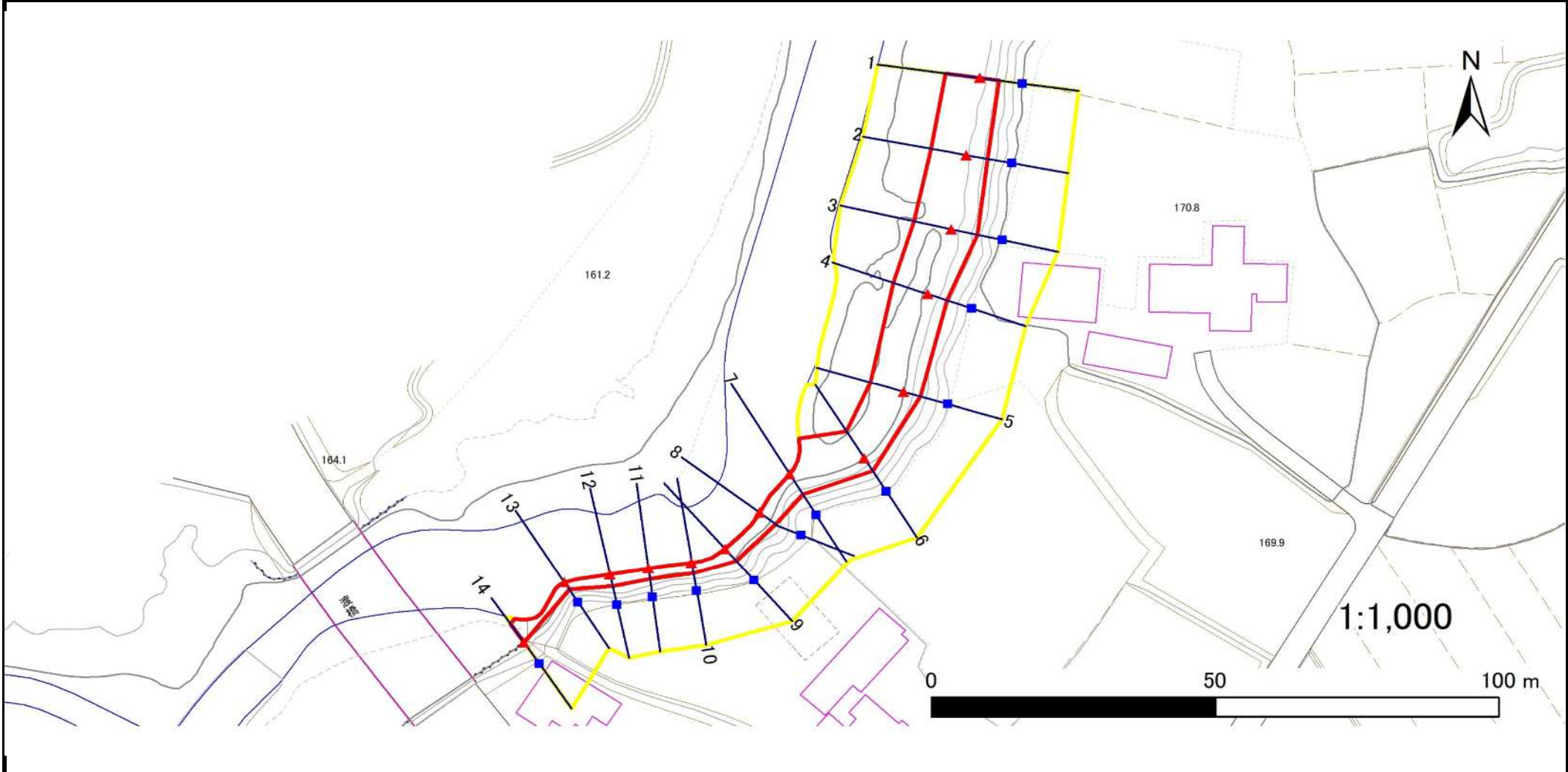
概況図(S=1:25,000)

急傾斜地の崩壊区域調査

様式3-1 危害のおそれのある土地、著しい危害のおそれのある土地の設定図

調査年度 2025年度

急傾斜地の位置 箇所番号 205BN5083 箇所名 日蔭坂A 所在地 花巻市湯口日蔭坂



凡例	■ 上端	— 横断測線	▭ 危害のおそれのある土地の区域	▭ 土石等の移動による力が100kN/m ² を超える範囲
	▲ 下端		▭ 著しい危害のおそれのある土地の区域	▭ 土石等の堆積高が3mを超える範囲

急傾斜地の崩壊区域調書

様式3-2 建築物に作用すると想定される衝撃に関する事項(1/1)

調査年度

2025年度

急傾斜地の位置		箇所番号			箇所名				所在地							
		205BN5083			日蔭坂A				花巻市湯口日蔭坂							
横断 測線 番号	急傾斜地の下端に隣接する土地								急傾斜地内							
	土石等の移動の高さと力の大きさ				土石等の堆積高さとの大きさ				土石等の移動の高さと力の大きさ				土石等の堆積高さとの大きさ			
	区分	高さ (m)	下端からの距離 (m)	力の大きさ (kN/m ²)	区分	下端からの水平 距離(m)	高さ (m)	力の大きさ (kN/m ²)	区分	高さ (m)	上端からの比高 (m)	力の大きさ (kN/m ²)	区分	上端からの比高 (m)	高さ (m)	力の大きさ (kN/m ²)
1	100kN/m ² を超える	—	— ~ —	—	3mを超える	— ~ —	—	—	100kN/m ² を超える	—	— ~ —	—	3mを超える	— ~ —	—	—
	それ以外	1.00	0.00 ~ 6.07	76.07	それ以外	0.00 ~ 6.07	2.13	10.75	それ以外	1.00	5.00 ~ 9.11	76.07	それ以外	5.00 ~ 9.11	2.13	10.75
2	100kN/m ² を超える	—	— ~ —	—	3mを超える	— ~ —	—	—	100kN/m ² を超える	—	— ~ —	—	3mを超える	— ~ —	—	—
	それ以外	1.00	0.00 ~ 6.36	80.01	それ以外	0.00 ~ 6.36	2.08	10.53	それ以外	1.00	5.00 ~ 9.29	80.01	それ以外	5.00 ~ 9.29	2.08	10.53
3	100kN/m ² を超える	—	— ~ —	—	3mを超える	— ~ —	—	—	100kN/m ² を超える	—	— ~ —	—	3mを超える	— ~ —	—	—
	それ以外	1.00	0.00 ~ 6.85	86.71	それ以外	0.00 ~ 6.85	2.53	12.78	それ以外	1.00	5.00 ~ 10.05	86.71	それ以外	5.00 ~ 10.05	2.53	12.78
4	100kN/m ² を超える	—	— ~ —	—	3mを超える	— ~ —	—	—	100kN/m ² を超える	—	— ~ —	—	3mを超える	— ~ —	—	—
	それ以外	1.00	0.00 ~ 6.40	80.57	それ以外	0.00 ~ 6.40	2.03	10.28	それ以外	1.00	5.00 ~ 8.88	80.57	それ以外	5.00 ~ 8.88	2.03	10.28
5	100kN/m ² を超える	—	— ~ —	—	3mを超える	— ~ —	—	—	100kN/m ² を超える	—	— ~ —	—	3mを超える	— ~ —	—	—
	それ以外	1.00	0.00 ~ 6.21	77.91	それ以外	0.00 ~ 6.21	1.97	9.98	それ以外	1.00	5.00 ~ 8.00	77.91	それ以外	5.00 ~ 8.00	1.97	9.98
6	100kN/m ² を超える	—	— ~ —	—	3mを超える	— ~ —	—	—	100kN/m ² を超える	—	— ~ —	—	3mを超える	— ~ —	—	—
	それ以外	1.00	0.00 ~ 5.88	73.61	それ以外	0.00 ~ 5.88	2.05	10.39	それ以外	1.00	5.00 ~ 8.00	73.61	それ以外	5.00 ~ 8.00	2.05	10.39
7	100kN/m ² を超える	—	— ~ —	—	3mを超える	— ~ —	—	—	100kN/m ² を超える	—	— ~ —	—	3mを超える	— ~ —	—	—
	それ以外	1.00	0.00 ~ 6.70	84.65	それ以外	0.00 ~ 6.70	2.06	10.39	それ以外	1.00	5.00 ~ 9.77	84.65	それ以外	5.00 ~ 9.77	2.06	10.39
8	100kN/m ² を超える	—	— ~ —	—	3mを超える	— ~ —	—	—	100kN/m ² を超える	—	— ~ —	—	3mを超える	— ~ —	—	—
	それ以外	1.00	0.00 ~ 6.46	81.31	それ以外	0.00 ~ 6.46	1.98	10.02	それ以外	1.00	5.00 ~ 8.56	81.31	それ以外	5.00 ~ 8.56	1.98	10.02
9	100kN/m ² を超える	—	— ~ —	—	3mを超える	— ~ —	—	—	100kN/m ² を超える	—	— ~ —	—	3mを超える	— ~ —	—	—
	それ以外	1.00	0.00 ~ 6.11	76.62	それ以外	0.00 ~ 6.11	2.01	10.17	それ以外	1.00	5.00 ~ 8.09	76.62	それ以外	5.00 ~ 8.09	2.01	10.17
10	100kN/m ² を超える	—	— ~ —	—	3mを超える	— ~ —	—	—	100kN/m ² を超える	—	— ~ —	—	3mを超える	— ~ —	—	—
	それ以外	1.00	0.00 ~ 4.33	54.11	それ以外	0.00 ~ 4.33	2.35	11.87	それ以外	1.00	5.00 ~ 7.86	54.11	それ以外	5.00 ~ 7.86	2.35	11.87
11	100kN/m ² を超える	—	— ~ —	—	3mを超える	— ~ —	—	—	100kN/m ² を超える	—	— ~ —	—	3mを超える	— ~ —	—	—
	それ以外	1.00	0.00 ~ 4.49	56.01	それ以外	0.00 ~ 4.49	2.32	11.72	それ以外	1.00	5.00 ~ 7.86	56.01	それ以外	5.00 ~ 7.86	2.32	11.72
12	100kN/m ² を超える	—	— ~ —	—	3mを超える	— ~ —	—	—	100kN/m ² を超える	—	— ~ —	—	3mを超える	— ~ —	—	—
	それ以外	1.00	0.00 ~ 4.79	59.67	それ以外	0.00 ~ 4.79	2.28	11.53	それ以外	1.00	5.00 ~ 8.09	59.67	それ以外	5.00 ~ 8.09	2.28	11.53
13	100kN/m ² を超える	—	— ~ —	—	3mを超える	— ~ —	—	—	100kN/m ² を超える	—	— ~ —	—	3mを超える	— ~ —	—	—
	それ以外	1.00	0.00 ~ 3.50	44.25	それ以外	0.00 ~ 3.50	2.51	12.69	それ以外	1.00	5.00 ~ 7.86	44.25	それ以外	5.00 ~ 7.86	2.51	12.69
14	100kN/m ² を超える	—	— ~ —	—	3mを超える	— ~ —	—	—	100kN/m ² を超える	—	— ~ —	—	3mを超える	— ~ —	—	—
	それ以外	1.00	0.00 ~ 4.17	52.19	それ以外	0.00 ~ 4.17	2.03	10.24	それ以外	1.00	5.00 ~ 5.00	52.19	それ以外	5.00 ~ 5.00	2.03	10.24
	100kN/m ² を超える		~		3mを超える	~			100kN/m ² を超える		~		3mを超える	~		
	それ以外		~		それ以外	~			それ以外		~		それ以外	~		