

土砂災害防止に関する基礎調査(急傾斜地の崩壊)

表紙 概況、位置図

自然現象の種類	急傾斜地の崩壊
箇所番号	205BN5081
箇所名	細野
所在地	花巻市湯口細野
調査機関	岩手県南広域振興局土木部花巻土木センター



位置図(S=1:200,000)



概況図(S=1:25,000)

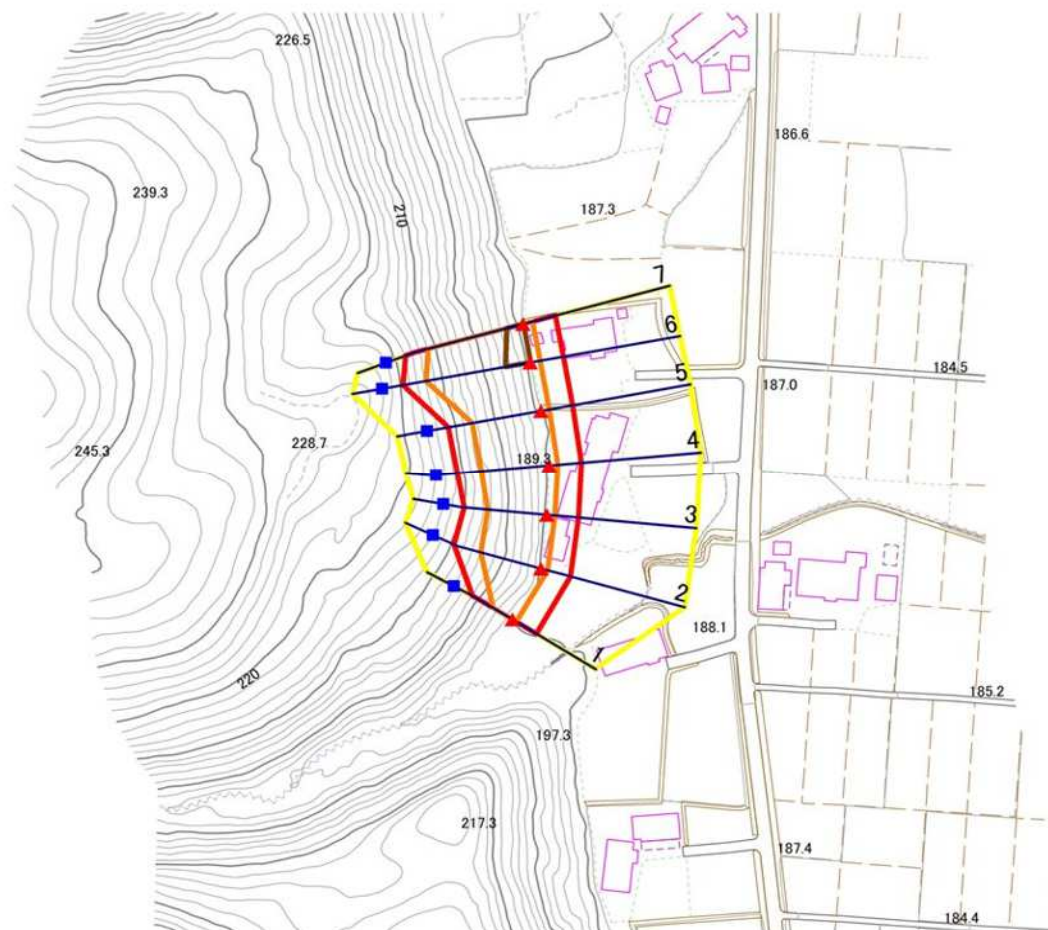
急傾斜地の崩壊区域調査

様式3-1 危害のおそれのある土地、著しい危害のおそれのある土地の設定図

調査年度

2025年度

急傾斜地の位置 箇所番号 205BN5081 箇所名 細野 所在地 花巻市湯口細野



凡例



横断測線

危害のおそれのある土地の区域
著しい危害のおそれのある土地の区域

土石等の移動による力が 100kN/m^2 を超える範囲
土石等の堆積高が 3m を超える範囲

急傾斜地の崩壊区域調査

様式3-2 建築物に作用すると想定される衝撃に関する事項(1/1)

調査年度

2025年度

急傾斜地の位置		箇所番号		205BN5081		箇所名		細野		所在地		花巻市湯口細野				
横断 測線 番号	急傾斜地の下端に隣接する土地								急傾斜地内							
	土石等の移動の高さと力の大きさ				土石等の堆積高さとの大きさ				土石等の移動の高さと力の大きさ				土石等の堆積高さとの大きさ			
	区分	高さ (m)	下端からの距離 (m)	力の大きさ (kN/m ²)	区分	下端からの水平 距離(m)	高さ (m)	力の大きさ (kN/m ²)	区分	高さ (m)	上端からの比高 (m)	力の大きさ (kN/m ²)	区分	上端からの比高 (m)	高さ (m)	力の大きさ (kN/m ²)
1	100kN/m ² を超える	1.00	0.00 ~ 1.56	123.83	3mを超える	— ~ —	—	—	100kN/m ² を超える	1.00	11.14 ~ 17.99	123.83	3mを超える	— ~ —	—	—
	それ以外	1.00	1.56 ~ 9.35	100.00	それ以外	0.00 ~ 9.35	2.21	11.16	それ以外	1.00	5.00 ~ 11.14	100.00	それ以外	5.00 ~ 17.99	2.21	11.16
2	100kN/m ² を超える	1.00	0.00 ~ 2.30	135.89	3mを超える	— ~ —	—	—	100kN/m ² を超える	1.00	11.08 ~ 24.53	135.89	3mを超える	— ~ —	—	—
	それ以外	1.00	2.30 ~ 10.09	100.00	それ以外	0.00 ~ 10.09	2.53	12.76	それ以外	1.00	5.00 ~ 11.08	100.00	それ以外	5.00 ~ 24.53	2.53	12.76
3	100kN/m ² を超える	1.00	0.00 ~ 2.69	142.41	3mを超える	— ~ —	—	—	100kN/m ² を超える	1.00	10.61 ~ 24.69	142.41	3mを超える	— ~ —	—	—
	それ以外	1.00	2.69 ~ 10.48	100.00	それ以外	0.00 ~ 10.48	2.63	13.30	それ以外	1.00	5.00 ~ 10.61	100.00	それ以外	5.00 ~ 24.69	2.63	13.30
4	100kN/m ² を超える	1.00	0.00 ~ 2.81	144.46	3mを超える	— ~ —	—	—	100kN/m ² を超える	1.00	10.64 ~ 26.69	144.46	3mを超える	— ~ —	—	—
	それ以外	1.00	2.81 ~ 10.60	100.00	それ以外	0.00 ~ 10.60	2.95	14.91	それ以外	1.00	5.00 ~ 10.64	100.00	それ以外	5.00 ~ 26.69	2.95	14.91
5	100kN/m ² を超える	1.00	0.00 ~ 2.80	144.30	3mを超える	— ~ —	—	—	100kN/m ² を超える	1.00	10.67 ~ 26.99	144.30	3mを超える	— ~ —	—	—
	それ以外	1.00	2.80 ~ 10.59	100.00	それ以外	0.00 ~ 10.59	2.94	14.86	それ以外	1.00	5.00 ~ 10.67	100.00	それ以外	5.00 ~ 26.99	2.94	14.86
6	100kN/m ² を超える	1.00	0.00 ~ 3.30	152.93	3mを超える	0.00 ~ 0.16	3.08	15.56	100kN/m ² を超える	1.00	10.59 ~ 36.00	152.93	3mを超える	30.00 ~ 36.00	3.08	15.56
	それ以外	1.00	3.30 ~ 11.09	100.00	それ以外	0.16 ~ 11.09	3.00	15.16	それ以外	1.00	5.00 ~ 10.59	100.00	それ以外	5.00 ~ 30.00	3.00	15.16
7	100kN/m ² を超える	1.00	0.00 ~ 3.21	151.38	3mを超える	0.00 ~ 0.14	3.07	15.52	100kN/m ² を超える	1.00	10.61 ~ 34.00	151.38	3mを超える	30.00 ~ 34.00	3.07	15.52
	それ以外	1.00	3.21 ~ 11.00	100.00	それ以外	0.14 ~ 11.00	3.00	15.16	それ以外	1.00	5.00 ~ 10.61	100.00	それ以外	5.00 ~ 30.00	3.00	15.16
	100kN/m ² を超える		~		3mを超える	~			100kN/m ² を超える		~		3mを超える	~		
	それ以外		~		それ以外	~			それ以外		~		それ以外	~		
	100kN/m ² を超える		~		3mを超える	~			100kN/m ² を超える		~		3mを超える	~		
	それ以外		~		それ以外	~			それ以外		~		それ以外	~		
	100kN/m ² を超える		~		3mを超える	~			100kN/m ² を超える		~		3mを超える	~		
	それ以外		~		それ以外	~			それ以外		~		それ以外	~		
	100kN/m ² を超える		~		3mを超える	~			100kN/m ² を超える		~		3mを超える	~		
	それ以外		~		それ以外	~			それ以外		~		それ以外	~		
	100kN/m ² を超える		~		3mを超える	~			100kN/m ² を超える		~		3mを超える	~		
	それ以外		~		それ以外	~			それ以外		~		それ以外	~		