

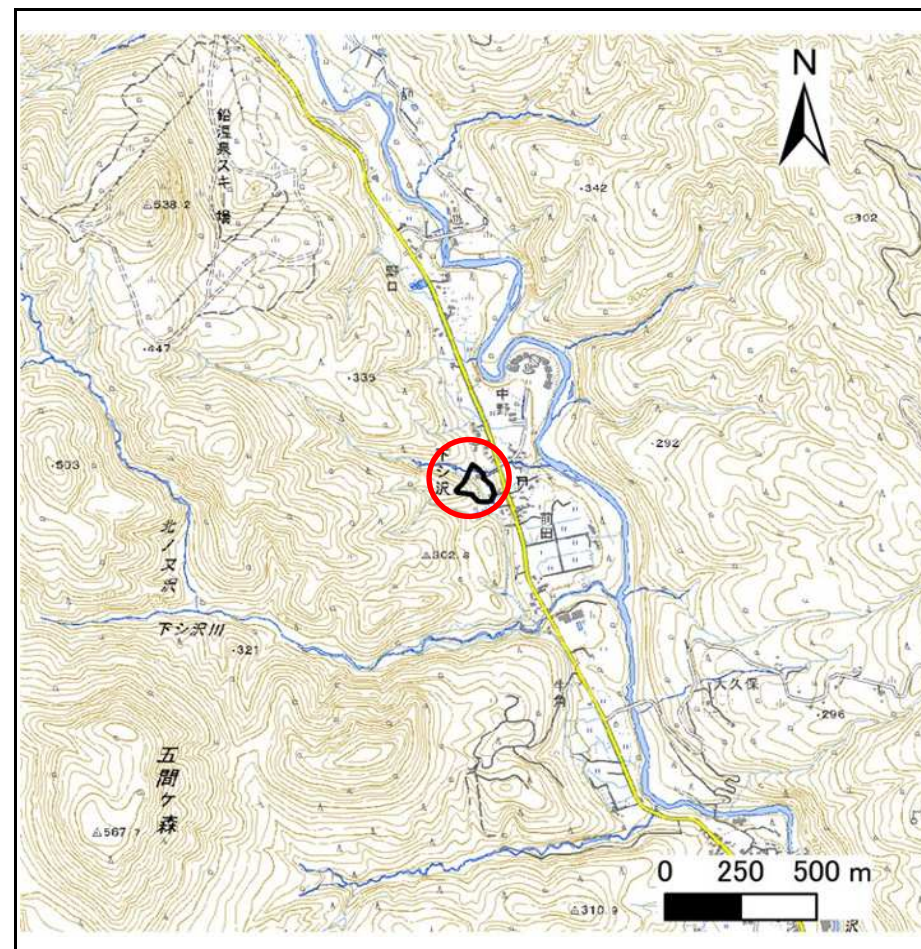
# 土砂災害防止に関する基礎調査(急傾斜地の崩壊)

表紙 概況、位置図

自然現象の種類	急傾斜地の崩壊
箇所番号	205BN5061
箇所名	前田A
所在地	花巻市下シ沢前田
調査機関	岩手県南広域振興局土木部花巻土木センター



位置図(S=1:200,000)



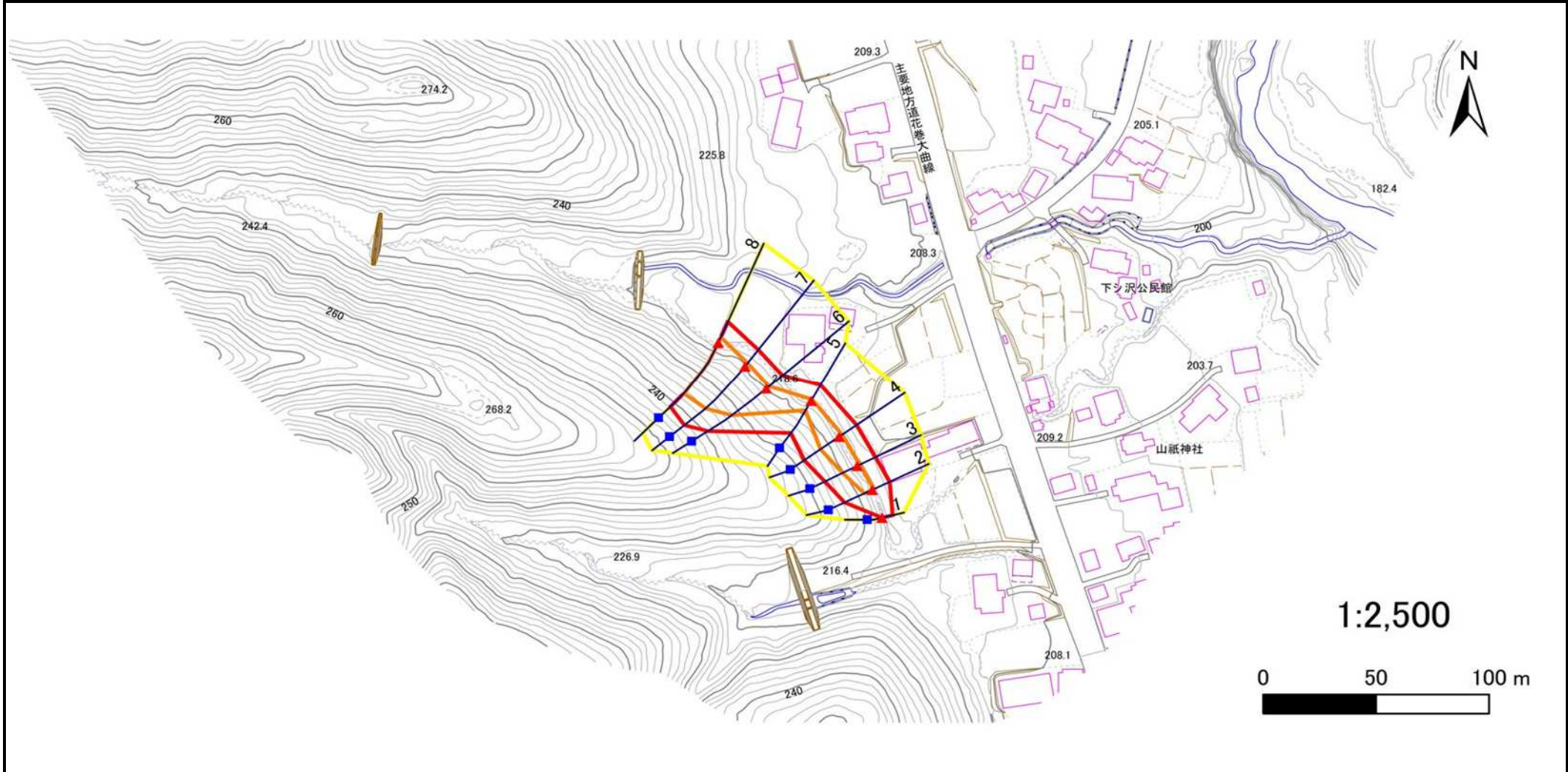
概況図(S=1:25,000)

# 急傾斜地の崩壊区域調査

様式3-1 危害のおそれのある土地、著しい危害のおそれのある土地の設定図

調査年度 2025年度

急傾斜地の位置	箇所番号	箇所名	所在地
	205BN5061	前田A	花巻市下シ沢前田



凡例	■ 上端	— 横断測線	■ 危害のおそれのある土地の区域	■ 土石等の移動による力が100kN/m <sup>2</sup> を超える範囲
	▲ 下端		■ 著しい危害のおそれのある土地の区域	■ 土石等の堆積高が3mを超える範囲

# 急傾斜地の崩壊区域調査

様式3-2 建築物に作用すると想定される衝撃に関する事項(1/1)

調査年度

2025年度

急傾斜地の位置		箇所番号			205BN5061				箇所名		前田A		所在地		花巻市下沢前田			
横断 測線 番号	急傾斜地の下端に隣接する土地								急傾斜地内									
	土石等の移動の高さと力の大きさ				土石等の堆積高さとの大きさ				土石等の移動の高さと力の大きさ				土石等の堆積高さとの大きさ					
	区分	高さ (m)	下端からの距離 (m)	力の大きさ (kN/m <sup>2</sup> )	区分	下端からの水平 距離(m)	高さ (m)	力の大きさ (kN/m <sup>2</sup> )	区分	高さ (m)	上端からの比高 (m)	力の大きさ (kN/m <sup>2</sup> )	区分	上端からの比高 (m)	高さ (m)	力の大きさ (kN/m <sup>2</sup> )		
1	100kN/m <sup>2</sup> を超える	—	— ~ —	—	3mを超える	— ~ —	—	—	100kN/m <sup>2</sup> を超える	—	— ~ —	—	3mを超える	— ~ —	—	—		
	それ以外	1.00	0.00 ~ 4.77	59.40	それ以外	0.00 ~ 0.00	1.76	8.88	それ以外	1.00	5.00 ~ 5.00	59.40	それ以外	5.00 ~ 5.00	1.76	8.88		
2	100kN/m <sup>2</sup> を超える	1.00	0.00 ~ 0.69	110.35	3mを超える	— ~ —	—	—	100kN/m <sup>2</sup> を超える	1.00	11.28 ~ 13.78	110.35	3mを超える	— ~ —	—	—		
	それ以外	1.00	0.69 ~ 8.48	100.00	それ以外	0.00 ~ 8.48	2.02	10.20	それ以外	1.00	5.00 ~ 11.28	100.00	それ以外	5.00 ~ 13.78	2.02	10.20		
3	100kN/m <sup>2</sup> を超える	1.00	0.00 ~ 1.30	119.67	3mを超える	— ~ —	—	—	100kN/m <sup>2</sup> を超える	1.00	10.90 ~ 15.78	119.67	3mを超える	— ~ —	—	—		
	それ以外	1.00	1.30 ~ 9.08	100.00	それ以外	0.00 ~ 9.08	2.24	11.33	それ以外	1.00	5.00 ~ 10.90	100.00	それ以外	5.00 ~ 15.78	2.24	11.33		
4	100kN/m <sup>2</sup> を超える	1.00	0.00 ~ 1.63	124.98	3mを超える	— ~ —	—	—	100kN/m <sup>2</sup> を超える	1.00	10.92 ~ 17.70	124.98	3mを超える	— ~ —	—	—		
	それ以外	1.00	1.63 ~ 9.42	100.00	それ以外	0.00 ~ 9.42	2.24	11.31	それ以外	1.00	5.00 ~ 10.92	100.00	それ以外	5.00 ~ 17.70	2.24	11.31		
5	100kN/m <sup>2</sup> を超える	1.00	0.00 ~ 0.67	110.02	3mを超える	— ~ —	—	—	100kN/m <sup>2</sup> を超える	1.00	12.27 ~ 15.31	110.02	3mを超える	— ~ —	—	—		
	それ以外	1.00	0.67 ~ 8.46	100.00	それ以外	0.00 ~ 8.46	2.12	10.71	それ以外	1.00	5.00 ~ 12.27	100.00	それ以外	5.00 ~ 15.31	2.12	10.71		
6	100kN/m <sup>2</sup> を超える	1.00	0.00 ~ 1.60	124.43	3mを超える	— ~ —	—	—	100kN/m <sup>2</sup> を超える	1.00	12.46 ~ 24.00	124.43	3mを超える	— ~ —	—	—		
	それ以外	1.00	1.60 ~ 9.38	100.00	それ以外	0.00 ~ 9.38	2.40	12.15	それ以外	1.00	5.00 ~ 12.46	100.00	それ以外	5.00 ~ 24.00	2.40	12.15		
7	100kN/m <sup>2</sup> を超える	1.00	0.00 ~ 1.91	129.45	3mを超える	— ~ —	—	—	100kN/m <sup>2</sup> を超える	1.00	12.20 ~ 27.78	129.45	3mを超える	— ~ —	—	—		
	それ以外	1.00	1.91 ~ 9.70	100.00	それ以外	0.00 ~ 9.70	2.72	13.77	それ以外	1.00	5.00 ~ 12.20	100.00	それ以外	5.00 ~ 27.78	2.72	13.77		
8	100kN/m <sup>2</sup> を超える	1.00	0.00 ~ 2.83	144.75	3mを超える	— ~ —	—	—	100kN/m <sup>2</sup> を超える	1.00	10.82 ~ 30.10	144.75	3mを超える	— ~ —	—	—		
	それ以外	1.00	2.83 ~ 10.61	100.00	それ以外	0.00 ~ 10.61	3.00	15.15	それ以外	1.00	5.00 ~ 10.82	100.00	それ以外	5.00 ~ 30.10	3.00	15.15		
	100kN/m <sup>2</sup> を超える		~		3mを超える	~			100kN/m <sup>2</sup> を超える		~		3mを超える	~				
	それ以外		~		それ以外	~			それ以外		~		それ以外	~				
	100kN/m <sup>2</sup> を超える		~		3mを超える	~			100kN/m <sup>2</sup> を超える		~		3mを超える	~				
	それ以外		~		それ以外	~			それ以外		~		それ以外	~				
	100kN/m <sup>2</sup> を超える		~		3mを超える	~			100kN/m <sup>2</sup> を超える		~		3mを超える	~				
	それ以外		~		それ以外	~			それ以外		~		それ以外	~				
	100kN/m <sup>2</sup> を超える		~		3mを超える	~			100kN/m <sup>2</sup> を超える		~		3mを超える	~				
	それ以外		~		それ以外	~			それ以外		~		それ以外	~				
	100kN/m <sup>2</sup> を超える		~		3mを超える	~			100kN/m <sup>2</sup> を超える		~		3mを超える	~				
	それ以外		~		それ以外	~			それ以外		~		それ以外	~				